

Pohjola Matkavakuutus

Tuoteopas 1.1.2024 alkaen



Pohjola Vakuutus



Sisällysluettelo

Vahingon sattuessa apu on lähelläsi	4
Sairaus tai tapaturma ulkomailla.....	4
Sairaus tai tapaturma kotimaassa tai tarvitetset hoitoa heti matkan jälkeen	4
Pohjola Matkavakuutus	5
Vakuutuksen voimassaoloalue.....	5
Vakuutuksen voimassaoloaika	6
Terveydentilan ja iän vaikutus vakuutukseen.....	6
Urheiletko lomallasi?	7
Matkustatko riskialueelle?.....	7
Korvauksen hakeminen	8
Omavastuu.....	8
Pohjola Matkustajavakuutus	9
Osta verkosta valmiiksi räätälöity matkustajavakuutus.....	9
Matkustajan hoitoturva - nopeasti hoitoon matkasairauden tai -tapaturman yllättäessä	10
Matkustajan kriisiturva - turvaa luonnonkatastrofin, epidemian tai terroriteon varalta	12
Matkan peruuntuminen ja keskeytyminen	14
Matkalta myöhästyminen tai matkan odottaminen.....	16
Taloudellista tukea matkatapaturman aiheuttaman työkyvyttömyyden, invaliditeetin tai kuoleman varalle.....	17
Pohjola Matkatavaravakuutus	18
Korvauksen määrä.....	19
Matkavastuu- ja matkaoikeusturvavakuutukset.....	21
Lisätietoja	22
Vakuutuksen hintaan vaikuttavat tekijät.....	22
Vakuutukseen voi tulla muutoksia vuosittain	22
Vakuutuksen peruuttaminen ja irtisanominen sekä minimimaksu.....	22
Yleiset korvausrajoitukset	23
Neuvoja korvauksista ja vakuutuksista	23
Tietosi ovat luottamuksellisia	23
Vakuutusten myyntipalkkiot	23

Pohjola Matkavakuutuksen myöntää Pohjola Vakuutus Oy. Vakuutukset ovat osa Mittaturvan vakuutus sopimusta. Pohjola Terveysmestari -palvelun tuottaa Pihlajalinna Lääkärikeskukset Oy. Vahinkoavun tarjoaa Pohjola Vakuutus Oy. Tässä tuoteoppaassa kuvaamme vakuutuksen keskeisen sisällön ja oleelliset rajoitukset. Yksityiskohtaiset tiedot ja korvausperusteet löydät matkustajavakuutuksen osalta Mittaturvan vakuutusehdoista Sinun ja läheistesi vakuutukset sekä matkatavaroiden osalta Kodin ja tavaroiden vakuutukset.

Jatkuva matkavakuutus antaa vapauden lomailta

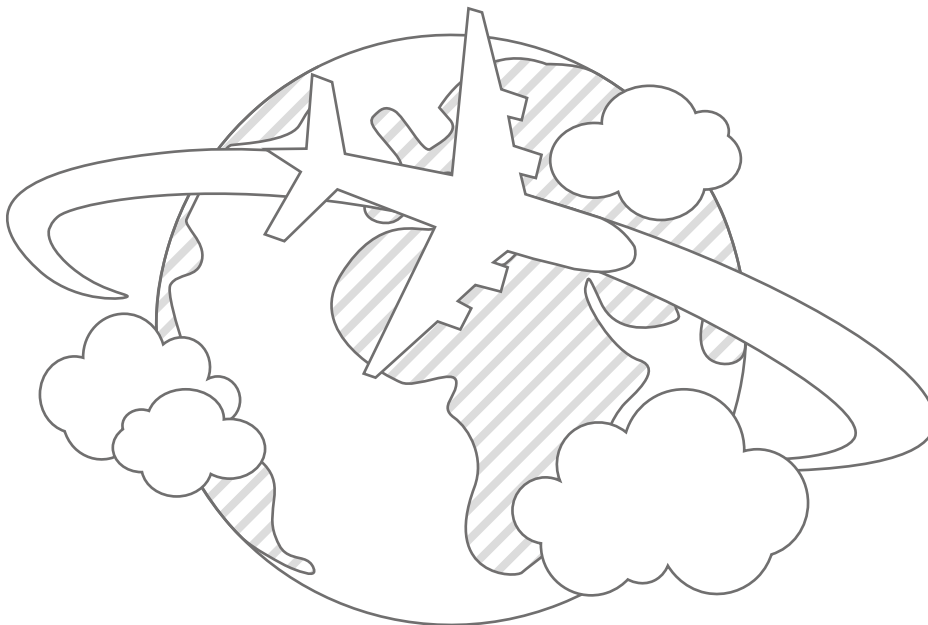
Pohjola Matkavakuutus on sinulle oikea vaihtoehto, jos matkustat useammin kuin kerran vuodessa. Räättälöi itsellesi sopiva kokonaisuus kaikille ulkomaanmatkoillesi ja lisähinnasta myös kotimaanmatkoillesi matkatavaroita unohtamatta.

- 1 Vakuutettu matka, huoleton loma**

Matkavakuutus on tarpeen etenkin ulkomaanmatkoilla. Vakuutuksemme korvaa esimerkiksi matkasairauksien ja -tapaturmien hoitokuluja ilman euromääräistä ylärajaa sekä matkan peruuntumisesta tai keskeytymisestä aiheutuneita kuluja.
- 2 Räättälöitävä vakuutusturva**

Voit valita joustavasti enimmäiskorvausmäärät esimerkiksi Matkustajan peruuntumis- ja keskeytymisturviin sen perusteella, minkä hintaisia matkoja yleensä teet. Tällöin korvausmäärä on mitoitettu mahdollisessa vahinkotilanteessa juuri tarpeitasi vastaavaksi.
- 3 Vahinkoapu ja Matkahätäpalvelu aina apunasi**

Pohjola Vahinkoavusta löydät ohjeet vahinkotilanteisiin ja sinua lähellä olevat lääkärikumppanimme ulkomailla. Pohjola Matkahätäpalvelu auttaa sinua sairauden tai tapaturman yllättäessä kaikilla ulkomaanmatkoillasi ympäri vuorokauden vuoden jokaisena päivänä.



Vahingon sattuessa apu on lähelläsi

Matkalla arki jää kauas taa ja lomasta on lupa nauttia ilman huolia. Jos jotakin kuitenkin sattuu, autamme sinua niin verkossa kuin puhelimitsekin.

Vahinkoapu.pohjola.fi tai Vahinkoapu OP-mobiilissa

- Vahinkoavusta saat selkeät ohjeet erilaisiin vahinkotilanteisiin, sattuipa vahinko sitten sinulle tai matkatavaroillesi tai matkasi esimerkiksi peruuntui tai keskeytyi.
- Löydät sinua lähellä olevat lääkärikumppanimme ulkomailla.
- Voit ilmoittaa vahingosta ja hakea korvausta **OP-mobiilissa** tai kirjautumalla **op.fi**-palveluun oman pankkisi tunnuksilla.

Sairaus tai tapaturma ulkomailla

Hätätapauksessa voit mennä mihin tahansa lääkäriin tai sairaalaan saadaksesi ensiapua. Muuten suosittelemme sinua soittamaan ensin Pohjola Matkahätäpalveluun, joka auttaa sinua löytämään luotettavan lääkärin tai sairaalan matkakohteestasi.

- Muista ottaa **matkavakuutuskorttisi** mukaan kaikille matkoillesi. OP:n pankkiasiakkaille kortti on valmiina OP-mobiilissa, josta voit myös tallentaa kortin kuvana puhelimeesi.
- EU- tai ETA-maassa tai Sveitsissä ota lääkärikäynnille mukaan myös **eurooppalainen sairaanhoitokortti**, jonka myöntää Kela.

Pohjola Matkahätäpalvelu 24h +358 102 530 011

- Soittamalla saat tiedon, minne hakeutua lääkäriin ulkomaanmatkalla.
- Pyydä matkahätäpalvelusta maksusitoumus joko itse tai pyydä sairaalan henkilökuntaa soittamaan, jos tarvitset sairaalahoidtoa tai kalliimpia tutkimus- tai hoitotoimenpiteitä.
- Palvelunumerossa autamme suomeksi, ruotsiksi ja englanniksi.
- Puhelun hinta on 0,0835 €/puhelu + 0,17 €/min.

Sairaus tai tapaturma kotimaassa tai tarvitset hoitoa heti matkan jälkeen

Hätätapauksessa voit mennä mihin tahansa lääkäriin tai sairaalaan saadaksesi ensiapua. Muuten suosittelemme sinua ottamaan yhteyttä ensin Pohjola Terveystestariin, joka ohjaa sinut lähimmälle Pohjola Vakuutuksen lääkärikumppanille.

Pohjola Terveystestari 0100 5225

- Saat Pohjola Terveystestarilta asiantuntijan arvion oireistasi ja sinut ohjataan tarvittaessa suoraan sopivalle ammattilaiselle hoidettavaksi.
- Terveystestari varmistaa maksullisten lääkäripalveluiden yhteydessä mitä vakuutuksesi kattaa ja saat korvausratkaisun heti.
- Jos lääkärikäyntiä ei tarvita, saat selkeät kotihoito-ohjeet, joiden avulla hoidat itsesi kuntoon.
- Puhelun hinta on normaali matkapuhelin- tai paikallisverkkomaksu.

Vakuutukset ja korvaukset 0303 0303

- Voit myös soittaa meille vakuutus- ja vahinkoasioissa.
- Puhelun hinta on normaali paikallisverkkomaksu (pvm) tai kotimaisen matkapuhelinoperaattorin hinnaston mukainen matkapuhelinmaksu (mpm).

Pohjola Matkavakuutus

Jatkuva matkavakuutus koostuu terveyttä turvaavasta matkustajavakuutuksesta ja matkatavaravakuutuksesta, joista voit valita joko toisen tai molemmat tarpeesi mukaan. Voit räätälöidä vakuutuksen juuri sinulle sopivaksi.

Voit hakea jatkuvaa matkavakuutusta, kun olet alle 100-vuotias, sinulla on vakituinen asuinpaikka Suomessa ja myös asut Suomessa yli puolet vuodesta.

Muistathan, että matkustajavakuutus tulee ottaa erikseen jokaiselle perheenjäsenelle, myös lapsille, sillä lapset eivät sisälly vanhempien eikä isovanhempien vakuutuksiin.

Myös syntyvälle lapselle tulee hankkia oma matkustajavakuutus, sillä raskaana olevan äidin vakuutus ei kata esimerkiksi raskaudentilan yllättävää muutosta. Syntyvälle lapselle otetusta vakuutuksesta korvaamme kuluja, jos raskaudentila muuttuu äkillisesti ja odottamatta matkan aikana ja tarvitset välitöntä hoitoa syntyvän lapsen vuoksi. Edellytämme, että muutos ei ole yleisen lääketieteellisen kokemuksen mukaan todennäköinen tai odotettavissa.

Vakuutetulla tarkoitamme aina vakuutuskirjaan merkittyä henkilöä, vaikka tässä tuoteoppaassa kuvaamme turvat siten kuin sinä olisit vakuutettu.

Vakuutuksen voimassaoloalue

Pohjola Matkustajavakuutuksen turvat ovat voimassa ulkomaanmatkoilla kaikkialla maailmassa. Lisämaksusta saat vakuutuksen voimaan myös kotimaanmatkoille.

Ulkomaanmatka alkaa, kun lähdet matkalle kotoasi, työ- tai opiskelupaikastasi tai vapaa-ajanasunnoltasi Suomesta ja päättyy, kun palaat suoraan takaisin johonkin näistä paikoista. Kotimaanmatkalla puolestaan tarkoitetaan Suomessa tapahtuvaa matkaa, kun matkustat linnuntietä mitattuna yli 50 kilometrin päähän kodistasi, työ- tai opiskelupaikastasi tai vapaa-ajanasunnoltasi. Vakuutus ei ole kuitenkaan voimassa näissä paikoissa eikä näiden välisillä matkoilla.

Ulkomaanmatkaan liittyvä keskeytymätön matka kotimaassa katsotaan myös osaksi ulkomaanmatkaa, kun lähdet matkalle esimerkiksi kotoasi Rovaniemeltä ja yövyt yhden yön Helsinki-Vantaan lentokenttähotellissa ennen aamuista lomalentoa.

Alle 30 vuorokautta kestävä kotimaassa käynti ei katkaise ulkomaanmatkaasi, jos matkasi on kestänyt yli 3 kuukautta ja tarkoituksesi on palata samaan matkakohteeseen takaisin. Tilanteissa, joissa ulkomaanmatka ei katkea, emme korvaa kotimaassa käynnin aikana alkaneita sairauksia tai sattuneita tapaturmia ulkomaanmatkalla aiheutuneina hoitokuluina Pohjola Matkustajavakuutuksesta.

Vakuutuksen voimassaoloaika

Pohjola Matkustajavakuutusta ostaessasi valitset ajan, kuinka monta vuorokautta matkan alkamisesta valitsemasi turvat ovat voimassa. Vakuutuksesi tulee voimaan heti, kun olemme saaneet vakuutushakemuksesi. Voit sopia sen alkavaksi myös myöhemmin. Jos emme voi myöntää sinulle vakuutusta, emme ole vastuussa vahingosta.

- Jos teet yleensä 1–2 viikon mittaisia matkoja, vakuutetun matkan pituudeksi riittää mainiosti 45 vuorokautta, joka antaa joustoa mahdollisten yllätysten varalle.
- Jos taas vietät esimerkiksi talvikuukaudet etelän lämmössä, voit valita matkan pituudeksi 90 tai 120 vuorokautta.

Vakuutuksesi voimassaolo päättyy, kun valitsemasi vuorokaudet ovat kuluneet loppuun, vaikka matka jatkuisi. Voit pidentää voimassaoloaika erimerkiksi tietylle matkalle määrääjäksi ottamalla yhteyttä asiakaspalveluumme. Tarkista aina ennen matkaasi vakuutus kirjastasi, op.fi:stä tai OP-mobiilista, että valitsemasi voimassaoloaika riittää tulevalle matkallesi.

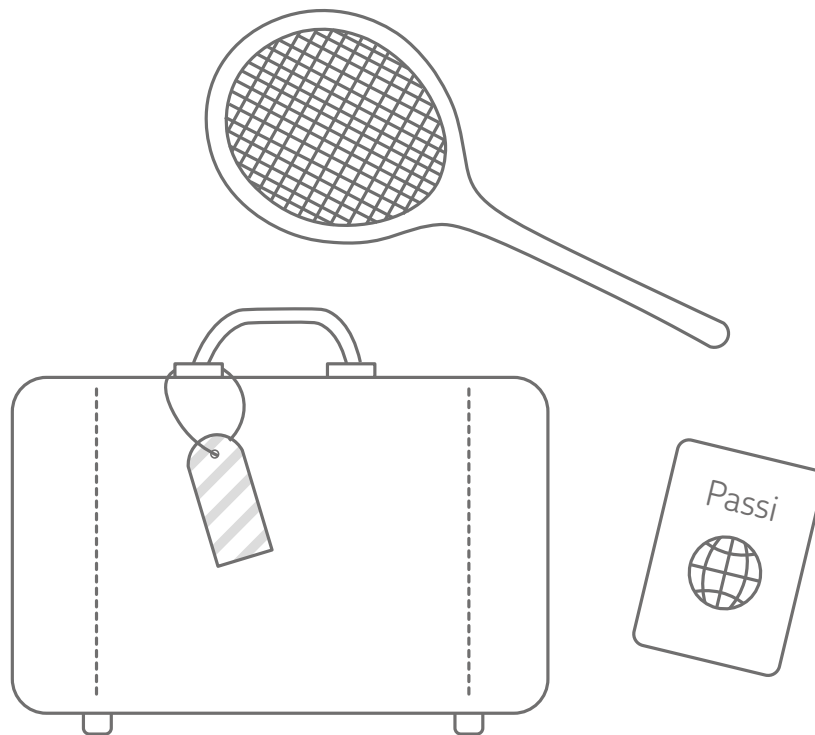
Muistathan ottaa vakuutuksen ennen matkalle lähtöä! Jotta voit hyödyntää myös matkan peruuntumisturvan, turvan tulee olla voimassa vähintään 3 vuorokautta ennen matkalle lähtöä.

Terveystilan ja iän vaikutus vakuutukseen

Myönnämme osan vakuutusturvista terveyspalveluksen perusteella, jonka täytät helposti op.fi-palvelussa. Ratkaisemme vakuutuksen laajuuden ikäsi ja antamiesi terveystietojen perusteella.

Kun lähetät terveyspalveluksen, hyväksyt samalla vakuutustarjouksen. Odota, että olet saanut meiltä päätöksen vakuutuksen myöntämisestä ennen kuin irtisanot nykyiset vakuutuksesi. Jos olet valinnut sähköisen vakuutuspostin, lähetämme vakuutus kirjat ja päätökset verkkopalveluusi. Lähetämme sinulle ilmoitukset saapuneista asiakirjoista sähköpostilla tai tekstiviestillä.

Matkustajavakuutuksen turvat	Mihin ikään asti voit hakea turvaa?	Mihin ikään asti turva on voimassa?	Milloin sinun pitää täyttää terveyspalvelus?
Matkustajan hoitoturva Matkustajan kriisiturva Matkan peruuntumisturva Matkan keskeytymisturva Matkustajan invaliditeettiturva Matkustajan kuolinturva	99 v.	100 v.	Olet yli 79-vuotias.
Matkan odottamisturva Matkan myöhästymisturva	99 v.	100 v.	Ei koskaan
Matkustajan päivärahaturva	69 v.	70 v.	Olet yli 64-vuotias.



Urheiletko lomallasi?

Matka on loistava tilaisuus kokea ja kokeilla uusia asioita. Matkustajavakuutus ei kuitenkaan automaattisesti kata kaikkia urheilussa sattuneita vahinkoja. Vakuutus ei ole voimassa urheiluliiton tai -seuran järjestämissä kilpailuissa tai otteluissa, valmennusohjelman mukaisissa tai lajille ominaisissa harjoituksissa, erikoislajeissa tai riskialttiissa urheilulajeissa, vaan tarvitet vakuutukseesi laajennuksen.

Urheilulaajennuksella voit vakuuttaa satunnaista urheilulajien kokeilemistä sekä harrastamista ja kilpailemistä. Jos olet ammattiurheilija tai harjoittelet ja kilpailet ammattimaisesti, ei urheilulaajennus sovellu vakuutusturvaksesi, vaan näihin tilanteisiin on omat vakuutuksensa.

Ota yhteyttä asiakaspalveluumme, jos aiot matkallasi urheilla kilpaa, harrastaa tai kokeilla vaikkapa kamppailulajeja, laskuvarjohyppyä, laitesukellusta tai laskettelua merkittyjen rinteiden ulkopuolella. Kartoitamme sinulle parhaan vaihtoehdon kattamaan urheilussa tapahtuvia vahinkoja. Lisätietoa urheilun erikoislajeista ja riskialttiista lajeista löydät Mittaturvan vakuutusehdoista Sinun ja läheistesi vakuutukset.

Matkustajavakuutus kattaa laajasti ennen matkaa, matkan aikana ja matkan jälkeen sattuvia vahinkoja, joten suosittelemme, että pidät matkustajavakuutuksesi voimassa ilman urheilulaajennustakin aina matkustaessasi.

Matkustatko riskialueelle?

Matkavakuutuksesi ei ole voimassa maissa, joita Suomen ulkoministeriö suosittelee välttämään tai joista se suosittelee poistumaan. Vakuutuksesi toimii kuitenkin normaalisti, jos vakuutustapahtuma ei johdu ulkoministeriön suosituksessa annetuista syistä. Jos olet saapunut riskialueelle ennen ulkoministeriön matkustussuosituksista, vakuutuksesi on voimassa 10 päivän ajan suosituksen antamisesta. Matkustussuosituksia voit tarkistaa osoitteessa um.fi/matkustustiedotteet-a-o.

Riskialueille matkustaville suosittelemme lisäturvan ottamista. Se laajentaa vakuutuksesi voimassaolon myös niihin vahinkoihin, jotka aiheutuvat ulkoministeriön matkustussuosituksessa annetuista syistä. Varmista lisäturvan saatavuus ottamalla yhteyttä asiakaspalveluumme.

Korvauksen hakeminen

Vahinkoilmoitus kannattaa tehdä heti vahingon satuttua, mutta viimeistään vuoden sisällä siitä, kun olet saanut tietää vakuutuksen voimassaolosta, tapahtuneesta vahingosta ja sen seurauksista. Voit hakea korvausta samalla, kun teet vahinkoilmoituksen tai ilmoittaa kulut myöhemmin. Sinun on ilmoitettava vahingosta joka tapauksessa viimeistään 10 vuoden kuluessa tapahtuneesta tai, jos vakuutus on otettu henkilövahingon tai vahingonkorvausvelvollisuuden varalta, sen seurauksista.

Voit ilmoittaa vahingosta ja hakea korvausta

- OP-mobiilissa
- kirjautumalla op.fi-palveluun oman pankkisi tunnuksilla
- soittamalla vakuutusten 0303 0303 palvelunumeroon

Jos kaikki kulut eivät ole vielä selvillä, voit täydentää korvaushakemustasi myöhemmin.

Sinun ei tarvitse lähettää kuitteja tai muita asiakirjoja, mutta pidä ne tallessa puolen vuoden ajan. Kysymme niitä tarvittaessa. Muiden matkaseurueeseesi kuuluvien on haettava korvaukset omalta osaltaan. Lapsen osalta korvaukset voi hakea huoltaja.

Ostavastuu

Vähennämme korvattavista kuluista mahdollisen omavastuun. Matkustajan kriisiturvassa, matkan keskeytymis-, odottamis- ja myöhästymisturvissa omavastuu on vakuutustapahtumakohtainen. Matkan peruuntumisturvassa omavastuu on matkakohtainen. Matkatavaravakuutukseen voit valita itse sopivan omavastuun, kun taas matkavastuu- ja matka oikeusturvavakuutuksissa omavastuut ovat kiinteitä.

Muistathan, että matkanjärjestäjä ja palveluntarjoaja ovat ensisijaisia korvaajia, me maksamme loput korvattavat kulut omavastuulla vähennytyinä.

Ostavastuu voi olla myös ajallinen, jolloin omavastuulla tarkoitetaan niitä päiviä, joilta sattuneen vahingon jälkeen ei makseta korvausta. Ajallinen omavastuu on matkustajan päivärahaturvassa.

Matkustajan hoito-, invaliditeetti- ja kuolinturvissa ei ole omavastuuta lainkaan.

Pohjola Matkustajavakuutus

Matkustajavakuutuksesi korvaa monipuolisesti erilaisia vahinkotilanteita ulkomaan-matkoillasi ja lisämaksusta myös kotimaanmatkoilla. Muistathan vakuuttaa kaikki perheenjäsenet, myös lapset ja syntävän lapsen.

Voit räätälöidä vakuutuksesi juuri sinulle sopivaksi ottamalla yhteyttä asiakaspalveluumme. Tarkemmat tiedot turvien sisällöistä ja korvausrajoituksista löydät seuraavilta sivuilta ja Mittaturvan vakuutusehdoista Sinun ja läheistesi vakuutukset.

Valitse sopivat turvat	Mitä korvaamme?
Matkustajan hoitoturva matkasairauden tai -tapaturman varalle	Matkasairauden tai matkatapaturman hoitokulut yksityisessä tai julkisessa terveydenhuollossa ilman euromääräistä ylärajaa. Matkalla alkaneen vakavan sairastumisen tai tapahtuneen loukkaantumisen vuoksi korvataan ylimääräiset matka- ja majoituskulut, kun vakuutetun matka pakottavasti keskeytyy tai pakottavasti pitkittyy.
Matkan peruuntumisturva	Peruuntumisesta aiheutuneet kulut, joita matkanjärjestäjä tai muu palveluntarjoaja ei ole velvollinen palauttamaan.
Matkan keskeytymisturva	Sairastumisen tai loukkaantumisen vuoksi käyttämättä jääneet, etukäteen maksamasi matkapalvelut sekä ylimääräiset matka- ja majoituskulut, kun Suomessa olevalle omaisuudellesi sattuu huomattava omaisuusvahinko.
Matkan odottamisturva	Perillepääsemisestä aiheutuneet ylimääräiset matkakulut, jos yleisen kulkuneuvon lähtö viivästyy vähintään 4 tuntia.
Matkalta myöhästymisturva	Tarpeelliset ja kohtuulliset matka- ja majoituskulut matkalle pääsemiseksi, tai jos et pääse matkalle, matkan hinnan, mikäli käyttämäsi kulkuneuvo viivästyy. Korvaamme myös käyttämättä jääneet ja etukäteen maksamasi matkapalvelut matkakohteessa.
Matkustajan kriisiturva	Evakuointi-, psykoterapia- ja peruuntumiskulut, jos matkakohteessasi tapahtuu esimerkiksi luonnonkatastrofi, epidemia tai terroriteko.
Matkustajan päivärahaturva tapaturmaisen työkyvyttömyyden varalle	Saat päivärahakorvauksen, jos joudut matkatapaturman johdosta työkyvyttömäksi.
Matkustajan invaliditeettiturva matkatapaturman vuoksi	Saat työtapaturma- ja ammattitaitolain haittaluokituksen mukaisen kertakorvauksen, jos invalidisoidut matkatapaturman vuoksi.
Matkustajan kuolinturva matkatapaturman vuoksi	Määräämäsi edunsaaja saa kertakorvauksen, jos menehdyt matkalla tapaturmaisesti.

Osta verkosta valmiiksi räätälöity matkustajavakuutus

Verkko-ostamisen helpottamiseksi, olemme koonneet sinulle valmiiksi kattavan peruspaketin, johon sisältyvät matkustajan hoitoturva, matkan peruuntumis-, keskeytymis-, odottamis- ja myöhästymisturva peruskattavuudessaan. Lisäksi voit valita kriisi-, invaliditeetti- ja kuolinturvan.

MATKUSTAJAN HOITOTURVA

Matkustajan hoitoturva - nopeasti hoitoon matkasairauden tai -tapaturman yllättäessä

Jos sairastut tai loukkaannut matkan aikana, sinun ei tarvitse murehtia hoidon kustannuksista, sillä korvaamme matkasairauden tai -tapaturman hoitokulut ilman omavastuuta ja euromääräistä ylärajaa. Jos sairastut matkalla, hakeudu lääkäriin matkakohteessa tai viimeistään 14 vuorokauden kuluessa matkan päättymisestä.

Mitä matkasairaus ja matkatapaturma tarkoittavat?

Matkasairaus on lääkärihoitoa vaativa sairaus, joka alkaa tai jonka ensioireet alkavat matkan aikana vakuutusturvan voimassa ollessa ja johon on annettu lääkärihoitoa matkan aikana tai 14 vuorokauden kuluessa matkan päättymisestä.

Matkatapaturma on äkillinen, ulkoinen ja ruumiinvamman aiheuttava tapahtuma, joka sattuu matkalla vakuutusturvan voimassa ollessa tahdomattasi ulkoisen tekijän vaikutuksesta, kuten kaatumisen tai putoamisen seurauksena.



Korvaamme matkasairauden hoitoa enintään 90 päivältä hoidon alkamisesta. Jos vakuutuskesi on voimassa yli 90 vuorokauden matkoilla, pidentää se myös matkasairauden enimmäiskorvausajan vastaavaksi. Matkatapaturman hoitokululuista saat korvausta enintään 3 vuotta tapaturman sattumisesta. Korvaamme kuluja vain, jos kulut ovat syntyneet turvan voimassa ollessa. Korvattavia kuluja ovat esimerkiksi

- maksut lääkärin ja muun terveydenhuollon ammattilaisen tekemistä tutkimuksista, hoidoista tai leikkauksista
- sairaalan hoitopäivämaksut
- maksut apteekissa myytävistä lääkevalmisteista ja haavasidoksista
- kohtuulliset matkakulut paikalliseen lääkäriin tai sairaalaan
- välttämättömät matkan aikana aiheutuneet puhelinkulut 200 euroon asti
- sairaanhoitoon liittyviä välttämättömyystarvikkeita 200 euroon asti, jos ne eivät paikallisen tavan mukaan sisälly sairaalahoitoon
- sairauskuljetuksesi Suomeen tarvittaessa saattajan kanssa, jos tilanne vaatii sitä lääketieteellisesti
- vainajan kotiinkuljetuksen Suomeen kuolinsyystä riippumatta.



Korvaamme hoitoturvasta myös ylimääräiset matka- ja majoituskulut

- sinulle, kun matkasi pakottavasti keskeytyy tai pitkittyy sen vuoksi, että sairastut tai loukkaannut tapaturmaisesti matkalla tai matkaseurueesi jäsen sairastuu, loukkaantuu tapaturmaisesti tai menehtyy matkalla.
- jotta lähisukulaisesi voi tulla Suomesta luoksesi ja palata takaisin Suomeen, jos olet matkakohteessa hengenvaarallisessa tilassa.
- matkastasi takaisin Suomeen, jos Suomessa oleva lähisukulaisesi, puoliso, puoliso lähisukulainen tai matkaseurueesi jäsenen lähisukulainen sairastuu tai loukkaantuu äkillisesti ja vakavasti ja hän on hengenvaarallisessa tilassa tai menehtyy.

Huomioithan, että lähisukulaisen matka luoksesi sekä sairauskuljetus Suomeen yksin tai saattajan kanssa vaatii meiltä etukäteishyväksynnän.

Mitä tarkoittaa matkaseurue tai lähisukulainen?

Matkaseurueella tarkoitetaan enintään kahta henkilöä sinun lisäksi tai perhettä, joiden kanssa olet yhdessä tehnyt matkavarauksen ja lähtenyt yhteiselle matkalle.

Lähisukulainen on puoliso, sukulaisesi tai puoliso sukulainen. Lähisukulaisia eivät ole serkut eivätkä sitä kaukaisemmat sukulaiset. Puolisolla tarkoitetaan henkilöä, jonka kanssa olet avioliitossa, rekisteröidyssä parisuhteessa tai avioliitossa ja asut samassa osoitteessa.



Korvaamme myös

- ensimmäisen ortopedisen tuen, jonka hankit korvattavan leikkauksen tai tapaturman vuoksi, enintään 500 euroa leikkausta tai tapaturmaa kohti
- kyynär- tai kainalosauvojen vuokrauksen
- kustannukset murtuman, leikkaustoimenpiteen tai kipsauksen jälkeisestä välttämättömästä lääkärin määräämästä fysioterapiasta sekä polven ja olkapään vamman tai sairauden leikkaamisen sijaan määrätystä fysioterapiasta, enintään 10 käyntikertaa.
- matkalla alkaneen äkillisen hammassäryn tai puremisesta hampaalle tai hammasproteesille aiheutuneen vamman hoitokustannuksia matkakuluineen enintään 300 euroon asti. Hammassäryn osalta hoito tulee antaa matkan aikana.

Vakuutuksesta maksettavat hoitokulut edellyttävät aina, että kyseessä on lääkärin määräämä tutkimus tai hoito, joka on yleisesti hyväksytyt lääketieteellisen käsityksen mukaista sekä välttämätöntä potilaan hoitamiseksi.

Huomioithan, että jos ennen matkaa alkanut sairautesi pahenee tai sen tila muuttuu matkalla äkillisesti ja odottamatta, korvaamme ainoastaan akuutin ensiapuluonteisen hoidon matkakohteessa enintään viikon ajalta. Emme korvaa vakuutuksestasi esimerkiksi ylimääräisiä matkakuluja tai sairauskuljetusta kotimaahan, mikäli kyseessä on ennen matkaa alkaneen sairauden paheneminen.



Emme korvaa matkustajan hoitoturvasta esimerkiksi

- vuoristotautia emmekä päihteiden käytöstä aiheutuneita sairauksia tai vieroitushoitoa
- raskautta, synnytystä, raskauden keskeyttämistä tai lapsettomuutta tai näihin liittyviä sairauksia tai komplikaatioita.
- matkan pitkittymistä tai keskeytymistä, joka johtuu siitä, että sinä tai matkaseuralaisesi kieltäytytte hoidosta.
- tapaturman psyykkisiä seurauksia.

Tarkemmat tiedot korvausrajoituksista löydät Mittaturvan vakuutusehdoista Sinun ja läheistesi vakuutukset.

MATKUSTAJAN KRIISITURVA

Matkustajan kriisiturma - turvaa luonnonkatastrofin, epidemian tai terroriteon varalta

Matkustajan kriisiturvan avulla pääset pois yllättävän luonnonkatastrofin, epidemian tai terroriteon keskeltä tai voit perua matkasi näiden tapahtumien takia, joita Matkan peruuntumisturva ei korvaa. Saat myös ammattilaisen antamaa henkistä tukea matkalla kohtaamastasi kriisistä selviytymiseen. Voit ottaa kriisiturvan, kun matkavakuutukseesi sisältyy Matkustajan hoitoturva.

” Kriisitilanteessa alueelta pois pääseminen on usein päällimmäisenä mielessä. Suomen valtio ei maksa suomalaisten evakuoitinkuluja kriisialueilta, vaan jokainen on vastuussa niistä itse. Siksi kriisiturma kannattaa ottaa osaksi vakuutusta.

Leena Etilä

Product Specialist, Pohjola Vakuutus

Jos matkakohteessasi tapahtuu luonnonkatastrofi, puhkeaa yleisvaarallinen epidemia tai tapahtuu aseellinen selkkkaus tai terroriteko odottamatta ja äkillisesti, voit hakea korvauksia Matkustajan kriisiturvasta:

Kriisiturma	Mitä korvaamme?	Korvausten maksamisen edellytys
Peruuntumiskulut alle 60 vuorokautta ennen matkan alkua tapahtuneen kriisin takia	Peruuntumiskulut, joita matkanjärjestäjä tai muu palveluntarjoaja ei ole velvollinen palauttamaan.	Vaara ei ollut odotettavissa matkaa varattaessa.
Peruuntumiskulut kun vakuutettu, puoliso tai matkaseurueen jäsen on raskaana	Peruuntumiskulut, jotka aiheutuvat epidemiasta, joka voi olla lääkärin arvion mukaan vaaraksi syntyvälle lapselle, jos sinä itse, puoliso tai matkaseurueesi jäsen olette raskaana.	Matka ja mahdolliset palvelut ja retket tulee perua välittömästi peruuntumissyyn ilmettyä. Suomen ulkoministeriö, Suomen lähetystö tai muu vastaava viranomaisen suosittelee tapahtuman vuoksi poistumista matkakohteesta, jos vakuutettu on jo matkalla - tai vaihtoehtoisesti suosittelee välttämään matkustamista matkakohteeseen, jos vakuutettu ei ole vielä lähtenyt matkalle.
Evakuoitinkulut matkan aikana tapahtuneen kriisin takia	Välttämättömät matka- ja majoituskulut, jotka syntyvät etukäteen maksettujen matkakulujesi lisäksi, jotta pääset tapahtumapaikalta jatkamaan matkaa tai palaamaan Suomeen.	
Psykoterapiakulut matkan aikana tapahtuneen kriisin takia	Suomessa annetun psykoterapian kuluja enintään 10 käyntikerralta. Voit saada korvausta enintään 6 kuukauden ajalta tapahtuneesta. Hakeudu hoitoon viimeistään 3 kuukauden kuluessa tapahtuneesta.	

Psykoterapiakuluja korvaamme myös, jos

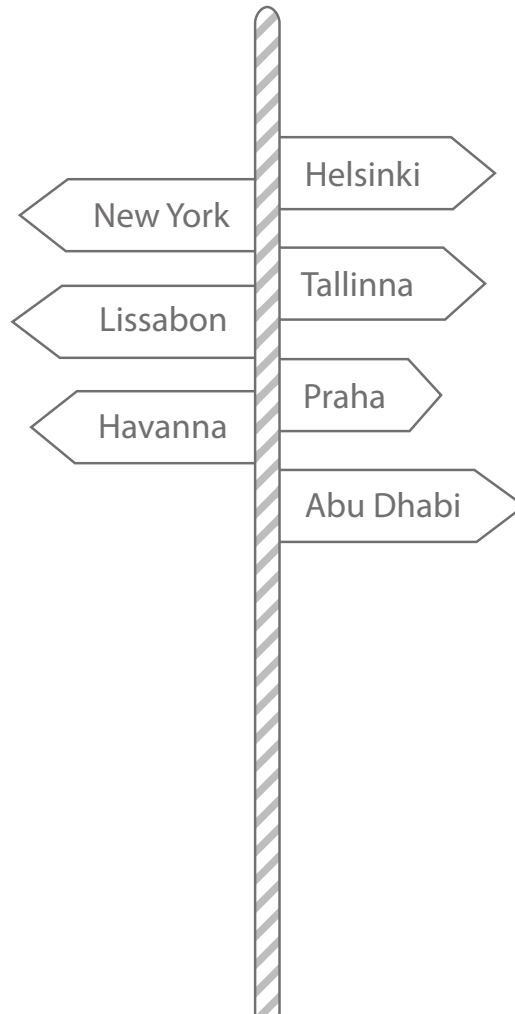
- sinuun tai matkakumppaniisi on kohdistunut väkivaltarikos tai sen yritys, josta on ilmoitettu poliisille
- sinä tai matkakumppanisi olette olleet osallisena lento-, liikenne- tai vesiliikenneonnettomuudessa
- majoituspaikassasi on syttynyt laaja tulipalo.

Peruuntumis- ja evakuointikulujen korvaaminen edellyttää, että Suomen ulkoministeriö, Suomen lähetystö tai matkakohteessa oleva muu vastaava viranomaisiin suosittelee poistumaan riskialueelta tai välttämään sinne matkustamista. Ulkoministeriön matkustussuosituksia voit tarkistaa osoitteessa um.fi/matkustustiedotteet-a-o.



Emme korvaa kuluja kriisiturvasta muun muassa seuraavissa tilanteissa:

- väkivaltarikoksen, sen yrityksen tai tulipalon aiheuttaja on puoliso, sukulaisi tai kanssasi samassa taloudessa asuva henkilö
- kulut ovat syntyneet tai kriisitilanne on puhjennut ennen kriisiturvan alkamispäivää
- et noudata Suomen ulkoministeriön, Suomen lähetystön tai matkakohteessa olevan muun vastaavan viranomaisen matkustussuosituksia.



MATKAN PERUUNTUMIS- JA KESKEYTYMISTURVAT

Matkan peruuntuminen ja keskeytyminen

Matkan peruuntumisturvan ansiosta et menetä matkaan käyttämiäsi rahoja, vaikka et pääsisikään lähtemään varaamallesi matkalle. Keskeytymisturvasta saat puolestaan taloudellista tukea, jos matkasi keskeytyy ja palveluita jää matkakohteessa käyttämättä.

Korvaamme sinulle kuluja, joita matkanjärjestäjä tai muu palveluntarjoaja ei ole velvollinen palauttamaan. Sekä peruuntumis- että keskeytymisturvaan voit valita joko perus- tai laajan kattavuuden. Lisäksi voit valita enimmäiskorvausmäärät sen mukaan, minkä hintaisia matkoja yleensä teet.

Muistathan ottaa vakuutuksen voimaan vähintään 3 vuorokautta ennen matkan alkamista, jotta peruuntumisturva on voimassa. Peruthan myös heti palvelut, joita et voi käyttää.

Matkan peruuntumisturva



Korvaamme sinulle etukäteen maksetun matkan peruuntumiskulut, jos matkasi peruuntuu pakottavasti seuraavista syistä:

	Laaja	Perus
Sairastut yllättäen, loukkaannut tapaturmaisesti tai menehdyt.	sisältyy	sisältyy
Lähisukulaisesi tai puolisoisi lähisukulainen sairastuu vakavasti, odottamattomasti ja äkillisesti, joutuu vakavaan tapaturmaan tai menehtyy.	sisältyy	sisältyy
Yhteiselle matkalle kanssasi lähdössä oleva matkaseurueesi jäsen itse, hänen tai hänen puolisonsa lähisukulainen sairastuu vakavasti, odottamattomasti ja äkillisesti, joutuu vakavaan tapaturmaan tai menehtyy.	sisältyy	sisältyy
Omaisuuksellesi Suomessa on tapahtunut huomattava vahinko, jonka hoitaminen edellyttää sinun läsnäoloasi.	sisältyy	sisältyy
Joudut työttömäksi tai lomautetuksi.	sisältyy	ei sisälly
Saat kutsun häihin, kaste- tai rippijuhlaan tai kertausharjoitukseen, joka ajoittuu hankitun matkan ajankohtaan.	sisältyy	ei sisälly
Joudut todistajaksi oikeudenkäyntiin, joka ajoittuu ostetun matkan ajankohtaan.	sisältyy	ei sisälly
Osallistut hautajaisiin, jotka ajoittuvat ostetun matkan ajankohtaan.	sisältyy	ei sisälly
Eroat puolisoostasi.	sisältyy	ei sisälly
Jokin edellä mainituista syistä estää sen, että yhteiselle matkalle lähdössä oleva puolisoisi, alaikäinen lapsesi tai yhteiselle matkalle lähdössä oleva matkakumppanisi, jonka kanssa kahdestaan olet varannut yhteisen matkan, ei pääse matkalle.	sisältyy	ei sisälly

Katso termit matkaseurue ja lähisukulainen s. 11.



Emme korvaa muun muassa

- jos peruuntuminen johtuu lentopelosta tai sairaudesta, jonka syynä on lääkeaineen väärinkäyttö tai alkoholin tai huumaavan aineen käyttö.
- jos peruuntumisen syy on ilmennyt ennen peruuntumisturvan ottamista, matkan varaamista tai maksamista tai jos olet ottanut turvan alle kolme päivää ennen matkan alkamista.
- bonuspisteiden, RCI-pisteiden tai vastaavien pisteiden menetystä emmekä välillisiä kuluja.

Matkan keskeytymisturva



Korvaamme sinulle matkan keskeytymisestä muun muassa seuraavia kuluja:

- laajasta keskeytymisturvasta koko matkan hinta, jos menetät 40 % matkapäivistä ennenaikaisen matkalta paluun tai yhtäjaksoisen sairaalahoidon vuoksi.
- peruskattavasta keskeytymisturvasta koko matkan hinta, jos menetät 70 % matkapäivistä ennenaikaisen matkalta paluun tai yhtäjaksoisen sairaalahoidon vuoksi.
- käyttämättä jääneet erikseen maksamasi palvelut ja paikalliset retket kohteessa sekä retket ja matkaliput sen matkakohteen ulkopuolelle, jossa keskeytyminen tapahtui.
- huoltajalle edellä kerrotut käyttämättä jääneet palvelut ja retket, mikäli sairastunut matkaseurueen jäsen on alle 15-vuotias ja vakuutettu on hänen huoltajansa.
- välttämättömät ylimääräiset matka- ja majoituskulusi, kun Suomessa omaisuudellesi on tapahtunut huomattava vahinko.
- kohtuulliset kustannukset uudesta menomatkastasi matkakohteeseen, kun se on välttämätöntä työsuhteesi tai oppilaitoksessa tapahtuvan opiskelusi vuoksi.

Menetetyt matkapäivät lasketaan täysinä 24 tunnin jaksoina sairaalahoidon alkamisesta tai matkan keskeytymisestä siihen saakka, kun kulkuneuvo lähti Suomeen, johon sinulla oli etukäteen maksettu matkalippu. Jos viimeinen täysi matkapäivä ylittyi 12 tunnilla, lasketaan se myös yhdeksi matkapäiväksi.



Korvaamme sinulle yllä mainittuja kuluja seuraavissa tilanteissa:

- sinulle sattuvan vakavan matkasairauden, matkatapaturman tai menehtymisen johdosta.
- kanssasi yhteiselle matkalle lähtenyt matkaseurueen jäsen sairastuu vakavasti, hänelle sattuu vakava tapaturma tai hän menehtyy matkan aikana.
- omaisuudellesi Suomessa on tapahtunut huomattava vahinko, jonka hoitaminen edellyttää sinun läsnäoloasi.



Emme korvaa, jos keskeytymisen syy on ilmennyt ennen matkan alkamista. Emme myöskään korvaa muun muassa bonuspisteiden, RCI-pisteiden tai vastaavien pisteiden menetystä emmekä välillisiä kuluja.

MATKAN MYÖHÄSTYMIS- JA ODOTTAMISTURVAT

Matkalta myöhästyminen tai matkan odottaminen

Jos myöhästyit matkan alkamispaikasta, korvaamme tarpeelliset ja kohtuulliset matka- ja majoituskulut matkalle pääsemiseksi, tai jos et pääse matkalle, matkan hinnan.



Korvaamme matkalta myöhästymisen kuluja muun muassa seuraavissa tilanteissa:

- Yleinen kulkuneuvo, jolla olit aikonut tulla tai jolla olit jo tulossa alkamispaikkaan, viipyy sään, luonnonmullistuksen, teknisen vian, rikollisen teon, liikenneonnettomuuden tai viranomaisen toimenpiteen vuoksi.
- Käyttämäsi moottoriajoneuvo, jolla olit aikonut tulla tai jolla olit jo tulossa alkamispaikkaan, viipyy luonnonmullistuksen, teknisen vian, moottoriajoneuvon kohdistuneen rikollisen teon, liikenneonnettomuuden tai viranomaisen toimenpiteen vuoksi.



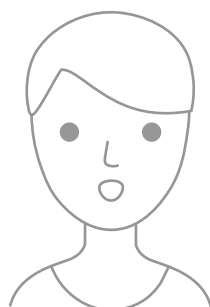
Korvaamme myös kokonaan käyttämättä jääneet ja etukäteen maksamasi matkapalvelut matkakohteessa. Korvauksen edellytyksenä on, että matkanjärjestäjä tai muu palveluntarjoaja ei korvaa sinulle myöhästymisestä aiheutuneita kuluja.



Korvaamme sinulle kuluja odottamisturvasta, jos joudut odottamaan vähintään 4 tuntia matkan lähtöä tai paluuta matkan alkamispaikalla yleisen kulkuneuvon viivästymisen vuoksi. Viivästykseen tulee aiheutua siitä, että yleistä kulkuneuvoa ei voida käyttää sään, luonnonmullistuksen, teknisen vian, rikollisen teon tai viranomaisen toimenpiteen takia. Korvaamme kohtuulliset ja ylimääräiset matkakulut, jotka ovat välttämättömiä matkasi jatkamiseksi matkakohteeseen tai takaisin Suomeen alkuperäisen matkasuunnitelmasi mukaisesti. Toisin sanoen odottamisturva mahdollistaa matkasi uudelleen reitityksen.



Emme korvaa, jos matkalta myöhästymisen tai matkan odottamisen syynä on lakko tai konkurssi. Emme korvaa muun muassa välillisiä kuluja, kuten ateria-, pysäköinti- tai muita vastaavia kuluja. Mikäli korvaamme koko matkasi hinnan matkan keskeytymisturvasta, emme korvaa menetettyjä matkapäiviä.



MATKUSTAJAN PÄIVÄRAHA-, INVALIDITEETTI- JA KUOLINTURVAT

Taloudellista tukea matkatapaturman aiheuttaman työkyvyttömyyden, invaliditeetin tai kuoleman varalle

Matkustajan päivärahaturva tarjoaa taloudellista tukea, jos matkatapaturman seurauksena tulet työkyvyttömäksi joko kokonaan tai osittain. Korvaamme päivärahaa niiltä päiviltä, jolloin olet matkatapaturman takia täysin työkyvytön työhön, jota työ- tai virkasuhteessasi normaalisti teet. Jos olet osittain työkyvytön tähän työhön, korvaamme työkyvyn menetystä vastaavan osan päivärahasta. Päiväraha on sinulle verollista ansiotuloa.

Päivärahan suuruus on se, minkä olet turvaa ottaessasi valinnut. Saat päivärahaa niin monelta päivältä kuin työkyvyttömyys jatkuu yli vakuutuskirjassa ilmoitetun omavastuuajan. Omavastuu aika alkaa siitä, kun lääkäri toteaa työkyvyttömyyden. Saat päivärahaa saman tapaturman perusteella enintään sen enimmäisajan, jonka olet turvaa ottaessasi valinnut.



Emme korvaa tapaturman psyykkisiä seurauksia. Päivärahaturva ei ole voimassa kilpaurheilussa, urheilun erikoislajeissa tai riskialttiissa urheilulajeissa.

Matkustajan invaliditeettiturva tarjoaa sinulle taloudellista tukea, jos invalidisoidut matkatapaturmassa niin pahasti, että sinulle jää lääkärin arvioima pysyvä haitta. Täydestä haitasta maksamme sovitun vakuutusmäärän ja osittaisesta haitasta vastaavan osan vakuutusmäärästä. Invaliditeettiturvasta maksettava kertakorvaus on sinulle verovapaata tuloa.

Pysyvä haitta määritetään aikaisintaan kolmen kuukauden ja viimeistään kolmen vuoden kuluessa tapaturmasta. Haitan suuruus määritetään tapaturman sattuessa voimassa olleen valtioneuvoston antaman työtapaturma- ja ammattitautilakiin perustuvan haittaluokituksen perusteella. Luokitus perustuu vain vamman laatuun, eikä ammattia, harrastuksia tai muita yksilöllisiä olosuhteita huomioida. Maksamme haittakorvauksen vain, jos pysyvän haitan luokitus on muuttunut turvan voimassa ollessa.



Emme korvaa tapaturman psyykkisiä seurauksia invaliditeettiturvasta.

Matkustajan kuolinturva tarjoaa läheisillesi taloudellista apua, jos menehdyt matkatapaturman aiheuttamiin vammoihin 3 vuoden kuluessa tapahtuneesta. Voit määrittää edunsaajan ostaessasi vakuutusta ja tarvittaessa päivittää sitä myöhemmin.

Maksamme korvauksen edunsaajamääräyksen mukaisesti riippumatta olemassa olevasta tai myöhemmin tehdystä testamentista ja avioehdosta. Korvaus on edunsaajiksi merkityille lähiomaisillesi perintöverotettavaa omaisuutta. Jos edunsaaja on muu kuin lähiomaisesi, korvaus on koko määrältään veronalaista pääomatuloa. Verotus perustuu kulloinkin voimassa olevaan lainsäädäntöön.

Jos matkustajavakuutuksesi on voimassa kilpaurheilussa, myös invaliditeettiturva ja kuolinturva ovat voimassa urheillessasi kilpaa sekä urheilun erikoislajeissa ja riskialttiissa urheilulajeissa.

Pohjola Matkatavaravakuutus

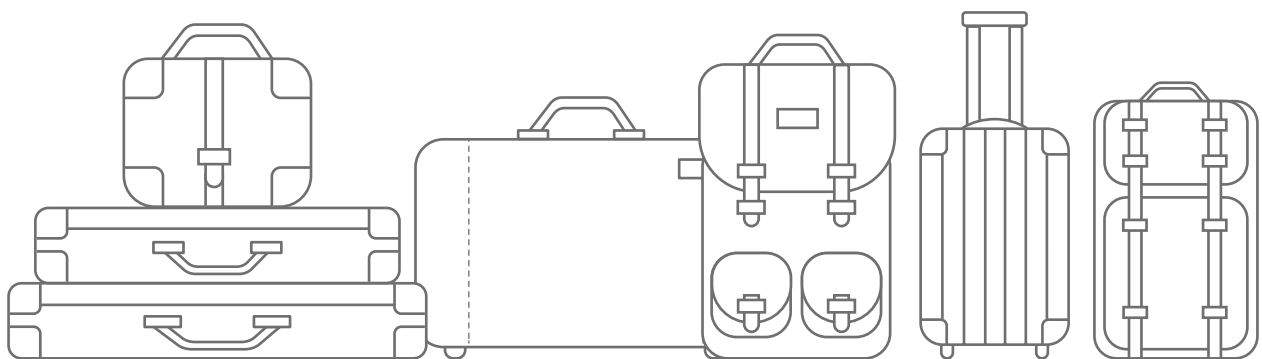
Matkatavaravakuutus tuo turvaa matkatavaroillesi. Korvaamme matkatavaravakuutuksesta matkatavaroiden särkymisiä, varkauksia ja muita äkillisiä ja ennalta-arvaamattomia vahinkoja. Matkatavaravakuutukseen kuuluvat automaattisesti myös matkavastuuvakuutus ja matkaohikeusturvavakuutus.

Kun valitset matkatavaravakuutuksen koko perhettä kattavaksi, se turvaa kaikkien samassa taloudessa asuvien perheenjäsenten matkatavarat, vaikka olisitte eri matkoilla. Henkilökohtainen matkatavaravakuutus kattaa omat matkatavarasi ja kanssasi samassa taloudessa asuvien perheenjäsenesi matkatavarat, kun olette yhteisellä matkalla. Perhekohtainen tai henkilökohtainen matkatavaravakuutus kattaa lisäksi sinun ja samassa taloudessa vakinaisesti asuvan puolisoasi eri taloudessa asuvat alle 18-vuotiaat lapset ja lapsenlapset, kun olette yhteisellä matkalla. Tarkista, että vakuutusmäärä on riittävä kaikille mukaan otettaville matkatavaroille.

Matkatavaroiksi lasketaan henkilökohtaiset matkavarusteet, kuten vaatteet, matkapuhelin, kamera, silmälasit ja kannettava tietokone. Matkatavaroiksi lukeutuvat myös passi, matkaliput ja matkalle mukaan lähtevä käteinen raha. Matkatavaroita eivät ole esimerkiksi auto, ansiotyössäsi käyttämäsi työvälineet, tietokoneohjelmat ja tiedostot eikä muuttotavarat. Tarkemman listan rajoituksista löydät vakuutusehdoista.

Mitä korvaamme?	Enimmäiskorvauksen määrä
Matkatavarat varastetaan tai ne vahingoittuvat.	Enintään valitsemasi vakuutusmäärä
Matkatavarat katoavat tai ne unohtuvat.	Enintään 150 €. kun vahinko on huomattu tapahtumapaikalla ja siitä on ilmoitettu heti ulkopuoliselle, esimerkiksi matkaoppaalle tai lentokenttävirkaillijalle.
Matkatavaroiden saapuminen matkakohteeseen myöhästyy menomatalla yli 2 tuntia.	Välttämättömyystarvikkeiden hankintakuluja 100 €/vrk, enintään 400 €/vakuutettu
Passi, viisumi tai matkaliput varastetaan.	Enintään 200 € uusien asiapapereiden hankintaan
Rahaa ja arvopapereita varastetaan.	Enintään 100 €, jos kuljetit niitä mukanas. Enintään 500 €, jos ne olivat lukitussa tallelokerossa.

Korvausten tarkemmat sisällöt ja rajoitukset löydät Mittaturvan ehdoista Kodin ja tavaroiden vakuutukset.



Matkatavaravahingon sattuessa ilmoita siitä heti oppaalle, matkanjohtajalle, hotellivirkailijalle tai kuljetusyhtiön edustajalle. Pyydä todistus vahingosta. Jos joudut varkauden uhriksi, tee heti rikosilmoitus paikalliselle poliisille ja pyydä todistus vakuutusyhtiötä varten.



Korvaamme matkatavaravakuutuksesta esimerkiksi, jos matkalaukkusi myöhästyy, kamerasi rikkoontuu tai lompakkosi varastetaan.



Emme korvaa esimerkiksi kulumisesta, naarmuuntumisesta ja hankaantumisesta aiheutuneita vahinkoja. Emme myöskään korvaa, jos urheiluväline rikkoutuu sitä käytettäessä tai jos arvoesineitä varastetaan esimerkiksi autosta, teltasta tai veneestä. Myöskään maksuvälineiden ja arvopapereiden katoamista tai unohtamista ei korvata.

Ennaltaehkäise vahingot – suojaa matkatavarasi

- Sulje ovet, ikkunat ja luukut niin, ettei niitä rikkomatta pääse sisään varkaksiin. Jos jätät esimerkiksi kameras, tietokoneen tai matkalaukun autoon tai veneeseen, laita tavarat erilliseen lukittuun kiinteään tavaratilaan, johon ei pääse rakenteita tai lukkoja rikkomatta.
- Käytä hotellin tallelokeroa. Pidä siellä ainakin passi, viisumi, matkaliput ja rahat.
- Kuljeta käsimatkatavarana rahat, maksuvälineet, korut ja muut arvoesineet sekä helposti rikkoutuvat esineet.

Tarkemman listan matkatavaroiden suojeleuohjeista löydät vakuutusehdoista Kodin ja tavaroiden vakuutukset. Ohjeiden noudattamisella on merkitystä myös korvauksiin: niiden laiminlyönti voi vähentää tai estää kokonaan maksettavan korvauksen.

Korvauksen määrä

Korvauksen määrään vaikuttavat matkatavaravakuutukseen valitsemasi omavastuu ja vakuutusmäärä sekä vaurioituneen, kadonneen tai varastetun matkatavaran arvo. Korvaamme vahingon ensisijaisesti korjauttamalla vahingoittuneen omaisuuden.

Arvioimme korjauksen kannattavuuden vähentämällä tämänhetkisestä hinnasta ikävähennykset. Näin saadaan enimmäissumma korjaukselle. Ikävähennys lasketaan toisesta käyttövuodesta alkaen; älypuhelimilla kuitenkin kalenterivuositain uuden laitteen ostovuotta seuraavasta vuodesta alkaen.

Korvaamme vahingot joko jälleenhankinta-arvon eli uuden vastaavan ostohinnan mukaan tai päivänarvon eli omaisuuden käyvän arvon mukaan. Lisäksi teemme esineen ikään perustuvan ikävähennyksen tietyistä matkatavaroista, kuten silmälasista, matkapuhelimista ja tietokoneista.

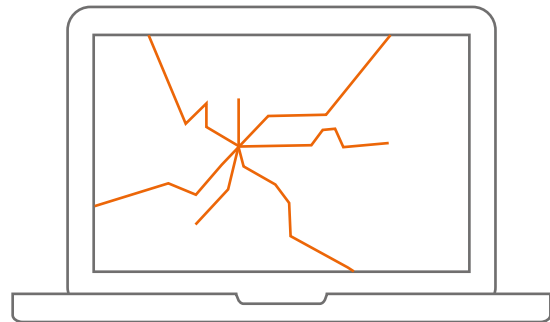
Jos matkatavaran arvo on vähemmän kuin puolet jälleenhankinta-arvosta, maksamme korvauksen päivänarvon mukaan. Vähennämme korvauksesta vahingoittuneen omaisuuden jäännösarvon. Voimme maksaa korvauksen rahana, korjata vahingoittuneen omaisuuden tai hankkia vastaavan tilalle.

Matkatavara	Ikävähennys/vuosi
Kodinkoneet, muut elektroniset ja optiset laitteet, kamerat	10 %
Moottorikäyttöiset työkalut ja -koneet	10 %
Polkupyörät, sähköiset liikkumisvälineet, suojakypärät, laukut, reput ja matkalaukut	10 %
Retkeily- ja kalastusvälineet	10 %
Proteesit ja henkilökohtaiset apuvälineet, kuten kuulokoje ja pyörätuoli	10 %
Perämoottorit	5 %
Tietotekniikkalaitteet, kuten tietokoneet ja matka- ja älypuhelimet oheislaitteineen sekä äly- ja urheilukellot	25 %
Silmä- ja aurinkolasit, vaatteet, asusteet, jalkineet, lastenvaunut sekä urheiluvälineet ja -varusteet	25 %

Esimerkki ikävähennyksen laskemisesta:

Tietokone tippui maahan reissulla

- Kannettava tietokoneesi tippui maahan 20.11.2023 ollessasi reissaamassa Espanjassa.
- Tietokoneen näyttö meni rikki. Olit ostanut tietokoneen kesällä 2021, ja se maksoi silloin 1 000 €.
- Vastaavan tietokoneen hinta on tällä hetkellä 800 €.
- Sinulla on matkatavaravakuutus, jonka omavastuu on 0 €.
- Tietokoneiden ikävähennysprosentti on 25.



Ikävähennys:

$$800 \text{ €} \times 25 \% \times 1 \text{ vuotta} = 200 \text{ €}$$

Enimmäiskorjaussumma:

$$800 \text{ €} - 200 \text{ €} = 600 \text{ €}$$

Pohjola Vakuutuksen maksama rahakorvaus

enintään 600 €

- Huomaa, että ostohinta, johon korvauspäätös perustuu, ei välttämättä ole vastaavan tietokoneen hinta kaupassa, vaan se voi myös olla hinta, jolla Pohjola Vakuutus voisi ostaa uuden tietokoneen kumppaneiltaan. Esimerkki on suuntaa antava, ja jokainen vahinko käsitellään tapauskohtaisesti.

Matkavastuu- ja matkaoikeusturvavakuutukset

Matkatavaravakuutukseesi sisältyvät automaattisesti matkavastuu- ja matkaoikeusturvavakuutukset.

Matkavastuuvakuutus antaa turvaa, jos olet lain mukaan korvausvelvollinen ulkopuoliselle aiheuttamasi esine- tai henkilövahingosta esimerkiksi pyöräilyonnettomuuden seurauksena. Matkaoikeusturvavakuutus on puolestaan taustatukesi oikeusjutuissa, joihin voit joutua tahtomattasi.

Matkatavaravakuutukseesi sisältyvät myös	Mitä korvaamme?	Enimmäiskorvauksen määrä	Omastuu
Matkavastuuvakuutus	Ulkopuoliselle aiheuttamasi esine- tai henkilövahingon, jonka olet lain mukaan velvollinen korvaamaan.	Enintään 170 000 €	150 €
	Vahingon, jonka aiheutat tilapäisesti vuokraamallasi ehdoissa määritellyille kulkuneuvoille sekä suksille, sauvoille ja lumilaudalle.	Enintään 500 €	150 €
Matkaoikeusturvavakuutus	Asianajo- ja oikeudenkäyntikuluja riita-, rikos- ja hakemusasioissa	Enintään 10 000 €	15 %, vähintään 200€

Korvausten tarkemmat sisällöt ja rajoitukset löydät Mittaturvan ehdoista Kodin ja tavaroiden vakuutukset.

Matkavastuuvakuutus korvaa tilapäisesti vuokraamallasi polkupyörälle, potkulaudalle, mopolle, skootterille, moottorikelkalle, mönkijälle, tasapainoskootterille tai vesiskootterille aiheutuneet vahingot. Samoin edellytyksin korvaamme vahingon, joka aiheutuu ulkomailla enintään 14 vuorokaudeksi vuokraamillasi suksille, sauvoille tai lumilaudalle.

Jos sinulta vaaditaan korvauksia, ota ensimmäisenä meihin yhteyttä. Selvitämme puolestasi, oletko korvausvelvollinen ja neuvottelemme korvauksenvaattajan kanssa.

Matkavastuuvakuutus ei korvaa kaikkea. Vakuutuksesta ei yleisesti korvata sellaista omaisuutta, joka oli vahinkohetkellä vakuutetun hallussa, lainassa tai muuten hyödyksi käytettävänä, käsiteltävänä tai huolehdittavana. Emme esimerkiksi korvaa vahinkoa, joka on aiheutettu

- tahallaan tai törkeällä huolimattomuudella
- itsellesi tai perheenjäsenellesi
- lainatulle esineelle tai moottoriajoneuvolla liikenteessä.

Matkaoikeusturvavakuutus korvaa asianajo- ja oikeudenkäyntikuluja, jotka ovat aiheutuneet lakimiesavun käyttämisestä yksityiselämään liittyvissä riita-, rikos- ja hakemusasioissa matkustajan ominaisuudessa.

Matkaoikeusturvavakuutus ei korvaa kaikkea. Emme esimerkiksi korvaa

- kuluja asiassa, jossa sinä tai perheenjäsenesi olette osallisena moottoriajoneuvon omistajan, haltijan tai kuljettajan ominaisuudessa
- maksettavaksesi tuomittuja tai sovittuja vastapuolen oikeudenkäyntikuluja.



Lisätietoja

Vakuutuksen hintaan vaikuttavat tekijät

Vakuutuksen kokonaishintaan vaikuttavat vakuutetun tiedot ja vakuutusturvaan tehdyt valinnat. Käyttämällä niitä varmistamme hinnoittelumme oikeudenmukaisuutta.

Hintaan vaikuttavia tekijöitä ovat sekä vakuutusta ostaessasi että vakuutuksen voimassa ollessa muun muassa:

- vakuutetun ikä, asuinpaikka ja kuuluuko vakuutettu Kelan piiriin vai ei
- vakuutukseen valitut turvat, niiden kattavuus, enimmäiskorvaukset, vakuutusmäärät ja omavastuut
- voimassaoloalue sekä yhden matkan maksimikesto
- onko vakuutus henkilökohtainen vai perhekohtainen
- indeksikehitys.

Matkavakuutusmaksuilla katetaan yhteisvastuullisesti vakuutettujen matkalla sattuneiden vahinkojen kustannuksia, joten on luonnollista, että hinta voi muuttua vuosittain. Siksi meille on myös tärkeää varmistaa, että sinä voit luottaa korvausten oikeudenmukaisuuteen. Esimerkiksi matkustajan sairastumisen todennäköisyys kasvaa iän myötä, mikä vaikuttaa myös vakuutuksen hintaan.

Asiakkaiden omistamana ryhmänä tehtävänäme on tuottaa omistaja-asiakkaillemme hyötyjä, joista yksi osa ovat alennukset ja keskittämisedut. Muutokset näissä alennuksissa ja eduissa vaikuttavat siten suoraan vakuutuksesi hintaan.

Vakuutukseen voi tulla muutoksia vuosittain

Meillä on oikeus vakuutuskautesi vaihtuessa muuttaa vakuutusehtoja ja -maksuja sekä muita sopimusehtoja, kun perusteena on

- uusi tai muuttunut lainsäädäntö tai viranomaisen määräys
- ennalta arvaamaton olosuhteiden muutos, esimerkiksi kansainvälinen kriisi
- vakuutuksen korvausmenon, indeksin, korvausmenon, kustannustason tai maksettujen vakuutuskorvausten ja vakuutusmaksujen välisen suhteen muutos
- muutos sellaisessa seikassa tai olosuhteessa, jolla vakuutusyhtiön mukaan on vaikutusta vakuutusmaksun suuruuteen ja vahinkoriskiin. Tällaisia voivat olla esimerkiksi muutokset vakuutuksenottajan, vakuutetun tai vakuutuksen kohteen omistajan tai haltijan iässä tai asuinpaikassa, vakuutuksen kohteen tai sen osan iässä, sijaintipaikassa, ominaisuuksissa, vakuutuspaikassa, vahinkohistoriassa tai vahinkokehityksessä.
- korkotason muutos henkivakuutuksessa.

Vakuutuksen peruuttaminen ja irtisanominen sekä minimimaksu

Voit peruuttaa vakuutuksesi kirjallisesti ennen sen alkamispäivää. Sinulla on myös oikeus irtisanoa vakuutuksesi kirjallisesti koska tahansa. Perimme vakuutusmaksun voimassaoloajalta ja palautamme käyttämättä jääneen osuuden vakuutuksen vuosimaksusta. Ensimmäisen voimassaolovuoden aikana irtisanotun Pohjola Matkustajavakuutuksen minimimaksu on kuitenkin vähintään 40 euroa ja Pohjola Matkatavaravakuutuksen minimimaksu vähintään 33 euroa.

Jos vakuutuslaskua ei ole maksettu määräajassa, voimme irtisanoa sopimuksen automaattisesti päättymään kahden viikon kuluttua. Perimme myös viivästyskorkoa ja perintäkuluja. Voimme irtisanoa vakuutuksen myös, jos vakuutuksenottaja tai vakuutettu on esimerkiksi:

- tahallaan tai vilpillisesti antanut vääriä tai puutteellisia tietoja
- laiminlyönyt suojeluohjeita
- aiheuttanut vahingon tahallaan tai törkeää huolimattomuuttaan
- lisännyt vahingonvaaraa esimerkiksi luovuttamalla omaisuutta ulkopuolisen käyttöön.

Yleiset korvausrajoitukset

Emme korvaa vahinkoa, joka on aiheutettu tahallaan. Voimme alentaa korvausta, jos vakuutettu on aiheuttanut vahingon törkeällä huolimattomuudella. Lisäksi vakuutetun törkeä huolimattomuus, alkoholin käyttö tai lääkeaineen väärinkäyttö voi johtaa korvauksen alentamiseen tai hylkäämiseen matkatavara-vakuutuksessa. Matkustajavakuutus ei korvaa kuluja, jos ne johtuvat riippuvuuden hoidosta, lääkeaineen väärinkäytöstä tai alkoholin tai huumaavien aineiden käytöstä.

Emme myöskään korvaa ydinvahinkoa tai vahinkoa, joka korvataan jonkin takuun, lain tai muun sopimuksen perusteella. Emme esimerkiksi maksa korvausta, jos saat samasta syystä korvausta matkanjärjestäjältä, liikenne-yhtiöltä tai hotellilta. Matkasuunnitelmien muuttumisia lakon vuoksi ei korvata mistään Pohjola Vakuutuksen matkavakuutuksista. Lisätietoa matkustajan oikeuksista löydät Kilpailu- ja kuluttajaviraston verkkosivuilta kkv.fi.

Neuvoja korvauksista ja vakuutuksista

Asiakaspalvelumme opastaa vakuutus- ja korvausasioissa

- OP-mobiilissa, op.fi-palvelussa tai
- palvelunumerossa 0303 0303 (Puhelun hinta on normaali paikallisverkkomaksu (pvm) tai kotimaisen matkapuhelinoperaattorin hinnaston mukainen matkapuhelinmaksu (mpm))

Jos olet tyytymätön siihen, miten me tai meitä edustanut vakuutusedustaja on toiminut vakuutuksia myydessä tai muussa vakuutusasiassa, ota yhteys asiakaspalveluumme. Voit hakea muutosta vakuutus- ja korvauspäätöksiin myös asiakasasiamieheltämme. Lue lisää muutoksenhausta osoitteessa op.fi/muutoksenhaku

Jos olet edelleen tyytymätön saamaasi ratkaisuun, ulkopuolista neuvontaa antaa Vakuutus- ja rahoitusneuvonta (FINE). Helpoimmin saat asiiasi vireille sähköisellä yhteydenottolomakkeella osoitteessa www.fine.fi. FINE neuvoo vakuutuslajista riippumatta kuluttajia vakuutusasioissa ja korvauksissa sekä neuvottelee tarvittaessa asiastasi vakuutusyhtiön kanssa.

Voit hakea Vakuutusyhtiön ratkaisuun muutosta myös Vakuutuslautakunnalta (fine.fi) tai Kuluttajariitalautakunnalta (kuluttajariita.fi, ota ensin yhteyttä Kuluttajaneuvontaan, kkv.fi/kuluttajaneuvonta) sekä Yleiseltä tuomioistuimelta. Vakuutusyhtiön ratkaisuun on haettava muutosta kolmen vuoden kuluessa.

Tietosi ovat luottamuksellisia

Käsitlemme henkilötietojasi voimassa olevien säädösten ja tietosuojalausekkeen ja -selosteen mukaisesti ja hyödynnämme myös automaattista päätöksentekoa vakuutus- ja korvauspäätöksessä. Ostaessasi vakuutusta mahdollinen automaattinen päätös myöntämisestä perustuu antamiisi tietoihin, asiakasrekisteriimme ja luottorekisteriin asiakasvalintaohjeemme mukaisesti.

Vahingon sattuessa mahdollinen automaattinen päätös korvauksesta perustuu antamiisi vahinkoa koskeviin tietoihin, vakuutusehtoihin ja asiakasrekisteriimme sekä vakuutusyhtiöiden yhteisessä vahinkorekisterissä oleviin tietoihin. Vakuutuksen irtisanominen maksun laiminlyönnin johdosta tapahtuu myös automaattisesti. Lue tietosuojasta lisää op.fi/tietosuoja.

Vakuutusten myyntipalkkiot

Pohjola Vakuutus maksaa vakuutusmaksuihin perustuvan prosentuaalisen tai vakuutusten lukumäärään perustuvan kiinteän palkkion. Palkkioon ja sen määrään vaikuttavat vakuutustuote ja myyntikanava. Palkkio maksetaan vakuutusedustajalle tai vakuutusyhtiön työntekijälle.

Pohjola Vakuutus Oy
Y-tunnus 1458359-3, Helsinki, Gebhardin aukio 1, 00013 OP

Kotipaikka: Helsinki, päätoimiala: vahinkovakuutusyhtiöt
Valvontaviranomainen: Finanssivalvonta, fiva.fi

Pohjola Vakuutus 