

Vakuutukset autollesi

Tuoteopas 1.6.2023 alkaen

Pohjola Vakuutus



Autoturva autolle – liikennevakuutus ja kaskovakuutus henkilöautoille, pakettiautoille ja enintään 6 000 kg painaville kuorma-autoille

Voimassa 1.6.2023 alkaen.

Pohjola Vakuutus on oikea valinta

1

Kannustamme turvalliseen liikennekulttuuriin.
Liikennevakuutuksen lähtöbonus on 40 %. Ajotaitosi karttuu alussa nopeasti ja niin karttuu bonuskin. Saavutat vahingottomalla ajolla maksimibonusen jo viidessä vuodessa.

2

Palkitsemme parhaat kuskit.
Aja autollasi kaksi vakuutuskautta 80 prosentin bonuksella ja saat Liikennevakuutukseen bonusturvan, jolloin yksi vahinko ei laske bonustasi.

3

Korvaamme myös auton rikkoutuneen ikkunalasin.
Lasiturva on valittavissa kaikkiin henkilöauton ja pakettiauton kaskoihin. Lasiturva korvaa kaikki auton ikkunalasit, myös kattoikkunan.

4

Korvaamme myös sijaisauton.
Henkilöauton laajimmasta Superkaskosta voit tarvittaessa saada sijaisauton jopa suoraan vahinkopaikalle tuotuna.

Omistaja-asiakkaan edut

Omistaja-asiakkaana saat vakuutuksista OP-bonuksia, joita voit käyttää esimerkiksi kodin, perheen ja ajoneuvojen vakuutusmaksuihin. Kun olet omistaja-asiakkaamme ja sinulla on vakuutuksia kolmesta eri vakuutusryhmästä, saat useimmista vakuutuksista lähes 10 % alennuksen.

Pohjola Vahinkoapu

Pohjola Vahinkoavusta saat selkeät ohjeet erilaisiin vahinkotilanteisiin. Vahinkoavusta löydät myös autovahingon sattuessa palvelevien Pohjola Korjaamomestarien sekä muiden Pohjola Vakuutuksen korjaamokumppanien yhteystiedot. Pohjola Vahinkoapu palvelee osoitteessa vahinkoapu.pohjola.fi.

Kun tien päällä sattuu, oli sitten kolari tai muu syy, saat avun 24/7 Pohjolan Autohäätäpalvelusta 0303 0303. Voit saada avun paikalle, kun tarvitset pelkkää hinaus- tai korjausapua ja usein myös korvauspäätöksen saman puhelun aikana. Tarkemmat ohjeet löydät Pohjola Vahinkoavusta.



Palvelumme

Kirjaudu op.fi-palveluun oman pankkisi tunnuksilla. Kirjautuneena voit

- ilmoittaa vahingosta ja hakea korvauksia
- tehdä muutoksia vakuutuksiisi
- tulostaa Green Cardin

Sattuiko vahinko?

Katso ohjeet ja etsi lähin kumppanimme: vahinkoapu.pohjola.fi



Puhelinpalvelumme

- Vakuutus- ja korvauspalvelu 0303 0303*

Lakisääteisten vakuutusten palvelunumero

- Liikennevakuutukset ja -vahingot 0100 5335**

*Kotimaisesta matkapuhelinliittymästä ja kiinteän verkon lankaliittymästä 0,0835 e/puhelu + 0,12 e/min. Hinta sisältää ALV:n.

**Normaali paikallisverkkomaksu (pvm) tai kotimaisen matkapuhelinhinnaston mukainen matkapuhelinmaksu (mpm).

Puhelut tallennetaan muun muassa asiakaspalvelun laadun varmistamiseksi.

Sisällys

Liikennevakuutus	3
Liikennevakuutuksen bonus	4
Valitse autollesi sopiva kasko.....	5
Mitä kaskon turvat korvaavat?	6
Hyvä tietää	7

Autoturva on vakuutus sopimus, jonka Liikennevakuutuksen ja Kaskovakuutuksen myöntää Pohjola Vakuutus Oy.

Tässä tuoteoppaassa kuvaamme vakuutuksen keskeisen sisällön ja oleelliset rajoitukset. Yksityiskohtaiset tiedot löydät vakuutusehdoista.

Valvontaviranomainen: Finanssivalvonta, www.fiva.fi



Liikennevakuutus

Jokaisella liikenteeseen käytettävällä moottoriajoneuvolla tulee olla lakisääteinen liikennevakuutus. Myös yksityisellä alueella ja jopa jäällä ajoneuvo on useimmiten liikennevakuutuslain mukaisessa liikenteessä, jolloin sillä tulee olla liikennevakuutus.

Ajoneuvon liikennevakuutus korvaa:

- omassa ajoneuvossa olevien henkilövahinkoja
- vahingon tuottamuksella aiheuttaneen kuljettajan ajoneuvon liikennevakuutus korvaa toiseen moottoriajoneuvoon ja siinä olleisiin henkilöihin kohdistuneita omaisuus- ja henkilövahinkoja
- muuhun ulkopuoliseen tahoon kohdistuneita vahinkoja korvataan vakuutuksesta ajoneuvon liikenteeseen käytön perusteella lain mukaan tuottamuksesta riippumatta.

Kriisiturva eli lisäturva onnettomuuden varalle

Kriisiturva eli lisäturva onnettomuuden varalle on valinnainen turva, joka auttaa sinua ja perhettäsi toipumaan liikenneonnettomuudesta, jossa vakuutettu henkilö-, paketti- tai kuorma-autosi on ollut osallisena. Turvan voit halutessasi ottaa myös pelkän liikennevakuutuksen lisäksi.

Turvasta korvataan

- kriisiterapiaa 10 kertaa, enintään 1 500 €
- enintään kahden perheenjäsenen matka- ja yöpymiskuluja kotipaikkakunnalta loukkaantuneen perheenjäsenen hoitopaikkakunnalle ja takaisin, enintään 1 000 €
- kotiavun kustannuksia, enintään 500 € ja toipumiskorvausta, enintään 100 €
- edunsaajallesi 15 000 € menehtymistapauksessa.

Turva on omavastuuton ja voimassa Suomessa. Turvaa ei myönnetä matkailuautolle tai vientirekisteröidylle autolle.

Liikennevakuutuksen voimassaolo ulkomailla

Liikennevakuutus on voimassa Euroopan talousalueen maissa ja Sveitsissä. Näissä maissa vahinko korvataan joko vahinkopaikan lakien mukaan tai Suomen liikennevakuutuslain mukaan, jos sen mukainen turva on parempi.

Liikennevakuutus on voimassa myös muissa vihreän kortin eli Green Cardin sopimusmaissa. Vihreän kortin sopimusmaissa aiheuttamasi vahinko korvataan sen maan lainsäädännön mukaan, jossa vahinko sattui.

Suosittellemme sinulle ja ajoneuvossasi matkustaville matkustaja- ja tapaturmavakuutusta.

Lisätietoja käytännöstä ulkomailla saat Liikennevakuutuskeskuksesta www.lvk.fi.

Kun olet lähdössä ulkomaille, voit itse tulostaa Green Cardin kirjautumalla op.fi- verkkopalveluun. Valitse omista vakuutuksistasi sen ajoneuvon liikennevakuutus, josta haluat Green Cardin tulostaa ja palvelu ohjaa loput. Green Cardin näyttäminen älylaitteesta ei riitä vaan se tulee olla aina mukana tulosteena.

Tarkista ennen matkaa myös muut vakuutukset ja niiden voimassaolo ulkomailla. Jos et ole rekisteröintitodistukseen merkitty omistaja tai haltija, tarvitset lisäksi ajoneuvon omistajalta valtakirjan auton ulkomaille vientiä varten.



Lähtöbonus 40 %

Kuljettaja on lähtökohtaisesti hyvä.



Vikkelä bonuskehitys

Aloittaessasi bonuksesta 40 % saavutat vahingottomalla ajolla jo kolmessa vuodessa bonuksen 70 %.



Maksimibonus 80 %

Parhaat kuskit palkitaan. Bonus voi olla heti jopa 80 %, jos sinulla on viiden vuoden vahingoton vahinkohistoria.



Bonusturva

Hyvälläkin kuskilla voi olla huono tuuri. Kaksi vuotta 80 % bonus – saat täyden bonusturvan, jolloin yksi vahinko ei laske bonustasi.



Liikennevakuutuksen bonus

Liikennevakuutuksen bonus muodostuu henkilökohtaisen vakuutus- ja vahinkohistoriasi mukaan. Siinä huomioidaan, miten pitkään nimissäsi on ollut autoja vakuutettuna sekä vakuuttamillasi autoilla mahdollisesti sattuneet vahingot. Bonusta ei enää siirretä edellisen autosi vakuutuksesta.

Jos sinulla ei ole aiempaa vakuutus- ja vahinkohistoriaa vakuutuksenottajana, lähtöbonus on 40 %. Lähtöbonus on 0 %, jos et halua, että vakuutus- ja vahinkohistoriatietojasi käytetään bonuksen muodostamiseen.

Bonus nousee jokaisen vahingottoman vuoden jälkeen tai laskee korvattavan vahingon myötä bonustaulukon mukaisesti. Esimerkiksi luokasta 5 nouset kolmen vahingottoman vuoden jälkeen luokkaan luokkaan 10, jossa bonus on 70 %. Auton tulee olla vakuutuskaudella liikenteessä vähintään 120 päivää, jotta bonus nousee.

Bonusturva parhaille kuskeille

Bonusturva astuu voimaan, kun ajat vahingotta 2 vuotta korkeimmalla 80 %:n bonuksella. Bonusturva tarkoittaa, ettei yksi liikennevakuutuksesta korvattava vahinko vaikuta bonukseesi. Jos olet ajanut yhden vuoden vahingotta 80 %:n bonuksella, bonus laskee vahingon sattuessa vain 72 prosenttiin.

Onko käytössäsi monta autoa?

Saat kaikkiin vakuuttamiisi autoihin saman bonuksen vakuutus- ja vahinkohistoriasi mukaan. Yhdellä autolla ajamasi vahinko ei vaikuta muiden vakuuttamiesi autojen voimassaolevien vakuutusten bonukseen. Seuraavan vakuutuskauden alusta bonus laskee vain sillä autolla, jolla vahinko sattui. Vahinko vaikuttaa myös kaikkiin vahingon jälkeen alkaviin uusiin vakuutuksiin.

Jos perheessä on monta autoa, jokaisen käyttäjän tulee vakuuttaa autonsa. Näin vahinko ei vaikuta missään vaiheessa perheen muiden autojen bonustasoon.

Luokka	%	Bonusluokka seuraavalla vakuutuskaudella, kun			
		Ei vahinkoja	1 vahinko	2 vahinkoa	3 vahinkoa
1	0	2	1	1	1
2	10	3	1	1	1
3	20	4	1	1	1
4	30	5	1	1	1
5	40	6	2	1	1
6	53	8	4	1	1
7	60	8	5	1	1
8	64	10	5	1	1
9	67	10	6	2	1
10	70	13	6	2	1
11	72	13	7	4	1
12	74	13	7	4	1
13	76	15	8	5	1
14	78	15	9	5	1
15	80	16	10	6	2
16	80	17	11	6	2
17	80 (BT)	17	15	9	5

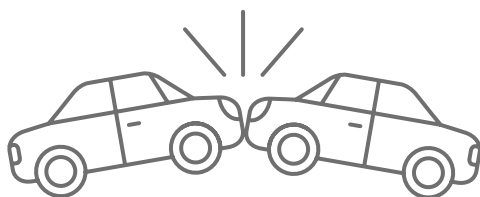
Oranssit korostukset kertovat bonuksen kehityksen ilman vahinkoja.

Neljännän vahingon sattuessa bonusluokka putoaa luokkaan 1.

Lähtöbonus 40 %

Korkein bonus 80 %

Saat bonusturvan voimaan, kun olet ajanut 2 vuotta 80 prosentin bonuksella.



Auto 1: Bonus 80 %

Yhdellä autolla ajamasi vahinko vaikuttaa kyseisen auton liikennevakuutukseen seuraavan vakuutuskauden alusta.

Auto 2: Bonus 80 %

Muihin autoihisi vahingot vaikuttavat vasta uutta vakuutusta tehtäessä, esimerkiksi autoa 2 vaihdettaessa.



Valitse autollesi sopiva kasko

Kasko on vapaaehtoinen autovakuutus. Sen avulla varaudut omaan autoosi kohdistuviin erilaisiin pelti- ja lasivaurioihin ja varmistat, että saat vahingon sattuessa apua nopeasti.

Voit valita sinulle sopivimman vaihtoehdon kolmesta eri laajuisesta Pohjola Vakuutuksen kaskosta. Suosittelemme laajinta Superkaskoa valinnaisine lisäturvineen uudelle tai uudehkolle enintään 15-vuotiaalle autollesi. Kevytkasko taas soveltuu hyvin 3-19 vuotta vanhoille autoille, joiden arvo on enintään 15 000 €. Osakasko, korvauspiiriltään suppein ja hinnaltaan edullisin kaskomme, on hyvä vaihtoehto korkeintaan 25-vuotiaalle autoille. Osakasko ei sisällä turvaa kolareiden varalle. Vientirekisteröitävälle enintään 15-vuotiaalle autolle myönnetään Superkasko ilman lisäturvia. Autosi arvo ja se millaisten riskien varalta haluat autosi vakuuttaa ratkaisee millainen vakuutusturva sinun kannattaa yksittäistapauksissa valita.

Kaskosta korvaamme vahinkoja, jotka kohdistuvat

- autoosi
- autosi ohjehintaan sisältyviin kiinteisiin tai autossa oleviin ja ainoastaan autossa käytettäväksi valmistettuihin varusteisiin
- vakuutusehtojen mukaisesti säilytettäviin talvi- ja kesärenkaisiin.

Kasko ei kuitenkaan korvaa esimerkiksi

- valmistusviasta, kulumisesta, puutteellisesta kunnossapidosta tai varomattomasta käsittelystä johtuvia vahinkoja
- vahinkoa, jonka puutteellinen öljyn tai jäähdytynesteen kierto tai väärä polttoaine aiheuttaa
- jos generaattorissa, sähkömoottorissa, akussa tai muussa sähkölaitteessa tapahtuu oikosulku ja ne vahingoittuvat
- veden aiheuttamaa vahinkoa, jos autolla ajetaan veden kokonaan tai osittain peittämällä tiellä tai alueella
- vahinkoa, joka korvataan takuun perusteella
- vahinkoa, joka aiheutuu kilpailussa, kilpailun harjoittelussa tai moottoriradalla tai kilpailukäyttöön tarkoitetuille varusteille ja rakenteille
- sähköä käyttövoimanaan käyttävän ajoneuvon latausasemaa. Kaskon korvauspiiriin kuuluu ainoastaan irrallinen mukana kuljetettava latausjohto.

Kaskovakuutuksen bonus

Saat kaskovakuutuksen kolarointiturvaan aina täyden 70 %:n lähtöbonuksen. Ensimmäinen kolarointiturvasta korvattava vahinko pienentää kolarointiturvan bonusta vain 10 prosenttiyksikköä ja seuraavat vahingot 20 prosenttiyksikköä. Kolarointiturvasta korvattava myrskyn tai rae-kuuron aiheuttama vahinko ei kuitenkaan alenna bonustasi. Vahingottomien vakuutuskausien jälkeen bonus nousee 10 prosenttiyksikköä vuodessa.

Kaskon voimassaolo ulkomailla

Kaskot ovat voimassa kaikkialla Euroopassa ja sen ulkopuolisissa vihreän kortin eli Green Cardin sopimusmaissa seuraavia poikkeuksia lukuun ottamatta.

- Venäjällä kasko on voimassa vain Venäjän Euroopan puoleisella alueella.
- Henkilöauton Osakaskon varkausturva ei ole voimassa Virossa, Latviassa, Liettuassa, Puolassa, Venäjällä, Valko-Venäjällä, Ukrainassa ja Moldovassa. Osakaskon varkausturvan voimassaoloaluetta ei voi laajentaa.
- Osakaskon autopalveluturva on voimassa vain Suomessa, Ruotsissa, Norjassa ja Tanskassa sekä näiden maiden välisissä kuljetuksissa.
- Kaskojen ulkomaan vastuu on voimassa Euroopan talousalueen (ETA) ulkopuolisissa vihreän kortin sopimusmaissa lukuun ottamatta Irania, Tunisiaa ja Marokkoa.

Omvastuu on suurempi ulkomailla. Pohjoismaiden ulkopuolella sattuvissa esinevahingoissa omavastuusi on kaksinkertainen. Jos henkilöautosi varastetaan Venäjällä, Valko-Venäjällä, Ukrainassa, Moldovassa, Virossa, Latviassa, Liettuassa tai Puolassa, omavastuu on 20 % vahingon määrästä, kuitenkin vähintään 600 €.

Korjauta autosi Pohjola Korjaamomestarilla

Huomioithan, että jos korjautat ajoneuvosi muualla kuin Pohjola Korjaamomestarilla tai Pohjola Vakuutuksen korjaamokumppanilla, maksamme korvauksen enintään sen suuruisena kuin se olisi maksanut meille Korjaamomestarilla tai korjaamokumppanilla.

Vuokraa sijaisauto aina kumppaniltamme – Henkilöauton Superkaskon keskeytysturva

Vuokraa sijaisauto aina kumppanimme kautta Superkaskon keskeytysturvan avulla, kun henkilöautosi vahingoittuu tai siihen tulee tekninen vika. Kumppanin yhteystiedot löydät Pohjola Vahinkoavusta OP-mobiilista tai OP-verkkopalvelusta. Jos vuokraat henkilöauton vahingon korjauksen ajaksi muulta kuin sijaisautokumppanimme kautta, niin korvaamme vuokrauskustannuksesta enintään 50 euroa vuorokaudessa.

Mitä kaskon turvat korvaavat?	Superkasko	Kevytkasko	Osakasko
Pysäköintivahinko Pysäköintiturvan piiriin kuuluu esinevahinko, jonka tuntematon osapuoli on aiheuttanut törmäyksellä pysäköitynä olevaan ajoneuvoosi, ja vahinkopaikka ja -aika on tarkoin yksilöitävissä. Omavastuu 200 €.	Valittavissa henkilöautolle	Ei sisälly	Ei sisälly
Lasivahinko Voit saada korvauksen, kun autosi ikkunalasi rikkoutuu siihen suoraan osuneesta iskusta. Omavastuu 200 €, jos ikkunalasi vaihdetaan ja 0 €, jos lasi korjataan sitä vaihtamatta.	Valittavissa	Valittavissa henkilöautolle ja pakettiautolle	Valittavissa henkilöautolle ja pakettiautolle
Parempi lunastuskorvaus / Superlunastus Saat normaalia paremman lunastuskorvauksen, jos autosi vahingoittuu niin pahoin, ettei sitä kannata enää korjata. Omavastuu siitä turvasta, johon vahinko liittyy.	Valittavissa	Ei sisälly	Ei sisälly
Sijaisauto / Keskeytys henkilöautolle Jos matka keskeytyy autosi teknisen vian vuoksi, saat käyttöösi sijaisauton enintään 7 päiväksi alkaen siitä, kun vika on ilmennyt. Voit myös saada sijaisauton enintään 30 päiväksi tai 50 euron päiväkorvauksen, jos autosi on korjattavana vakuutuksesta korvattavan kolarointi-, eläintörmäys-, ilkivalta-, palo-, pysäköinti-, lasi- tai varkausvahingon vuoksi. Samalta ajalta mahdollisesti maksettava liikenne- tai vastuuvakuutuksen päiväkorvaus yhteensovitetaan keskeytysturvan korvauksen kanssa. Ei omavastuuta.	Valittavissa	Ei sisälly	Ei sisälly
Keskeytys paketti- ja kuorma-autoille Voit saada vakuuttamishetkellä valitsemasi päiväkorvauksen eli 40 tai 90 €, tai päiväkorvauksen sijaan henkilöauton sijaisautoksi enintään 30 päivältä, jos paketti- tai kuorma-autosi on korjattavana vakuutuksesta korvattavan vahingon takia. Ei omavastuuta tai omavastuu 3 vrk, jolloin saat korvausta 4. päivästä alkaen.	Valittavissa	Ei sisälly	Ei sisälly
Kolarointi ja törmäys Turvasta korvataan vahinkoja, jotka ovat aiheutuneet ajoneuvollesi törmäyksestä, tieltä suistumisesta, tien sortumisesta tai esimerkiksi raekuurosta tai myrskystä. Omavastuu alkaen 200 €. Tarkista valitsemasi omavastuu vakuutuskirjaltasi	Sisältyy	Sisältyy	Ei sisälly
Ilkivalta Turvasta korvataan vahinkoja, jotka joku ulkopuolinen on tahallisella vahingonteolla tehnyt autollesi. Toisella ajoneuvolla aiheutettua vahinkoa ei korvata ilkivaltaturvasta. Omavastuu 200 €.	Sisältyy	Sisältyy	Valittavissa
Hinaus / Autopalvelu Voit saada palvelua matkan keskeytyessä tai sen jatkamiseksi, jos autoosi tulee vika tai vaurio tai lukittu autosi varastetaan. Korvaamme esimerkiksi hinaus- ja tiellenostokuluja, vahinkopaikalla tapahtuvan korjauksen sekä matkan keskeytymisen aiheuttamia ylimääräisiä matka- ja yöpymiskuluja. Jos automatkasi keskeytyy ulkomailla, henkilöauton Superkaskon autopalveluturvan avulla voit saada vuokra-auton. Ei omavastuuta.	Sisältyy	Sisältyy	Valittavissa
Oikeudenkäynti Voit saada korvauksen kohtuullisista asianajo- ja oikeudenkäyntikuluista riita-, rikos- ja hakemusasioissa, jotka liittyvät esimerkiksi auton omistukseen, kuljettamiseen tai hallintaan. Enimmäiskorvaus on 10 000 €. Omavastuu 15 % kuluista, vähintään 200 €/vahinkotapahtuma.	Sisältyy	Sisältyy	Sisältyy
Varkaus Voit saada korvauksen, jos lukittuun autoosi murtaudutaan, se on yritetty varastaa tai sitä on käytetty luvattomasti ja teet asiasta rikosilmoituksen. Voit saada korvauksen myös tiettyjen lukitussa säilytysuojassa olevien varusteiden ja lisälaitteiden osalta, jos ne on murtautumisen seurauksena varastettu. Omavastuu 200 €.	Sisältyy	Sisältyy	Sisältyy
Eläintörmäys Voit saada korvauksen, jos autosi vahingoittuu yhteentörmäyksessä eläimen kanssa. Omavastuu 200 €.	Sisältyy	Sisältyy	Sisältyy
Palo Voit saada korvauksen irtipäässeen tulen aiheuttamasta vahingosta ajoneuvollesi. Omavastuu 200 €.	Sisältyy	Sisältyy	Sisältyy
Vastuuturva ulkomaille Turvasta korvataan vahinkoja, jotka aiheutuvat ollessasi syyllinen vahinkoon ajoneuvosi liikenteeseen käyttämisen yhteydessä ETA- alueen ulkopuolisissa Green Card- sopimuksissa. Voit joutua henkilökohtaiseen korvausvastuuseen kyseisen maan liikennevakuutuslain mukaisen korvausmäärän ylittävistä vahingosta. Vakuutus ei ole voimassa Iranissa, Tunisiassa eikä Marokossa. Venäjällä ja Valko-Venäjällä vakuutuksen voimassaolo edellyttää Vihreä kortin voimassaoloa näissä maissa. Enimmäiskorvaus henkilövahingossa on 100 000 € ja esinevahingossa 50 000 €. Omavastuu 200 €.	Sisältyy	Sisältyy	Sisältyy
Rahoitus Turvasta korvataan perusvakuutuksesta evättäviä ajoneuvoon kohdistuvia vahinkoja ajoneuvon omistajaksi merkitylle autoliikkeelle, rahoitusyhtiölle ja panttioikeuden tai autokiinnityksen haltijalle. Omavastuu siitä turvasta, johon vahinko liittyy.	Valittavissa	Valittavissa	Ei sisälly



Hyvä tietää

Vakuutuksen hintaan vaikuttavat tekijät

Vakuutuksen hinta perustuu auton tietoihin, kuten

- auton merkkiin ja korityyppiin
- omapainoon, kokonaispainoon tai kantavuuteen, kantavuus lasketaan vähentämällä kokonaispainosta omapaino.
- sylinteritilavuuteen
- tehopainosuhteeseen, kW/kg
- ikään ja käyttökuntaan
- auton vuotuisen ajomäärään (vaikuttaa vain autovakuutuksen hintaan)

Hintaan vaikuttavat lisäksi omat tietosi ja valintasi, kuten

- ikäsi vakuutuksenottajana
- mahdollisesti kertyneet bonuksesi liikennevakuutukseen ja kaskon kolarointiturvaan
- valitsemasi kaskon laajuus ja omavastuu kolarointiturvaan.

Huomaathan, että vakuutusmaksuun vaikuttavat ostohetkellä useat eri hinnoittelutekijät, joiden muuttuessa maksu voi muuttua vakuutuksen voimassa ollessa.

Vakuutuksen hinta muuttuu vuosittain vakuutuksenottajan ja ajoneuvon iän mukaan, koska näillä on merkittävä syy-yhteys vakuutuksesta maksettaviin korvauksiin.

Myös auton käyttökunnan muutos tai vuotuisen ajomäärän muutos voi muuttaa vakuutusmaksua.

Veloitamme vakuutuskausittain vakuutuskohtaisen minimimaksun, joka on 14 euroa.

Vakuutukseen voi tulla muutoksia vuosittain

Vakuutusyhtiöllä on vakuutuskautesi vaihtuessa oikeus muuttaa vakuutusehtoja ja -maksuja sekä muita sopimusehtoja, kun muutoksen perusteena on

- uusi tai muuttunut lainsäädäntö tai viranomaisen määräys
- ennalta arvaamaton olosuhteiden muutos, kuten kansainvälinen kriisi
- muutos sellaisessa seikassa tai olosuhteessa, jolla vakuutusyhtiön mukaan on vaikutusta vakuutusmaksun suuruuteen ja vahinkoriskiin. Tällaisia voivat olla esimerkiksi muutokset vakuutuksenottajan, vakuutetun tai vakuutuksen kohteen omistajan tai haltijan iässä tai asuinpaikassa, vakuutuksen kohteen tai sen osan iässä, sijaintipaikassa, ominaisuuksissa, vakuutuspaikassa, vahinkohistoriassa tai vahinkokehityksessä.
- vakuutuksen korvausmenon, kustannustason, tai maksettujen vakuutuskorvausten ja vakuutusmaksujen välisen suhteen muutos.

Lisäksi voimme tehdä vakuutusehtoihin ja muihin sopimusehtoihin vähäisiä muutoksia, joilla ei ole vaikutusta sopimuksen keskeiseen sisältöön.

Vakuutusta ostettaessa ja myöhemmin vakuutuksen voimassaoloaikana tarjotut mahdolliset asiakasedut ja alennukset, niiden perusteet, kesto, voimassaolo tai suuruus voivat muuttua tai päättyä.

Auton liikennekäytöstäpoisto ja liikennekäyttöönotto

Voit väliaikaisesti poistaa rekisteröidyn autosi liikenteestä kirjautumalla op.fi-palveluun, valitsemalla omat vakuutuksesi ja ilmoittamalla liikennekäytöstäpoistosta. Liikennekäytöstäpoiston voi tehdä myös Traficom:n palvelussa traficom.fi, josta tieto välittyy meille.

Poistettuasi auton liikenteestä saat ajaa sen vain ennalta varattuun katsastukseen ja sieltä korjaukseen tai säilytykseen. Liikennekäytöstäpoiston ajalta vakuutusmaksusi on pienempi, sillä maksat vain voimassaolevista kaskon turvista ja vakuutuksen hoitokuluista.

Jos autosi kaskoon sisältyy palo-, varkaus-, ilkivalta-, oikeus-, pysäköinti-, lasi-, rahoitus- tai superlunastus-turva, ovat ne voimassa myös poiston aikana. Kolarointiturva on liikennekäytöstäpoiston aikana voimassa vain, jos auto ei ole liikkunut vahingon sattumishetkellä. Korvaamme Kolarointiturvasta liikennekäytöstäpoiston aikana myös myrskyn tai raekuuron autollesi aiheuttamia vahinkoja.

Huolehdi autostasi ja itsestäsi

Vakuutusehtojen suojeluohjeet auttavat ehkäisemään ja pienentämään vahinkoja. Ne käsittelevät lukitsemista, paloturvallisuutta ja turvallista liikennekäyttämistä. Voimme pienentää korvausta tai jättää sen kokonaan maksamatta, jos vahinko on esimerkiksi aiheutettu tahallisesti, törkeällä huolimattomuudella tai ajettaessa autolla alkoholin vaikutuksen alaisena.

Korvauksen hakeminen

Korvausta on haettava 1 vuoden kuluessa siitä, kun olet saanut tietää vakuutuksen voimassaolosta, tapahtuneesta vahingosta ja sen seuraamuksesta. Korvausta on haettava joka tapauksessa 10 vuoden kuluessa tapahtuneesta vahingosta.

Saat korvausta sen mukaan, minkä arvoinen autosi tai sen osa oli juuri ennen vahinkoa. Yläraja korvaukselle on pääosin auton tai sen osan käypä arvo eli käteismyyntihinta vahinkohetken markkinatilanteessa.

Vakuutuksen alkaminen ja päättyminen

Liikennevakuutuksen on oltava voimassa jo autoa rekisteröitäessä. Liikennevakuutus tulee voimaan vakuutushakemuksen merkittynä ajankohtana, aikaisintaan hakemuksen allekirjoituspäivänä. Sitä ei voi tehdä takautuvasti. Joissakin tilanteissa edellytämme, että ensimmäisen vakuutuskauden maksu maksetaan etukäteen.

Kasko tulee pääsääntöisesti voimaan sopimuksen mukaan. Jos vakuutusta ei voida myöntää esimerkiksi maksamattomien vakuutusmaksujen vuoksi, emme ole vastuussa vahingosta. Kasko on voimassa toistaiseksi, kunnes irtisanot sen kirjallisesti esimerkiksi op.fi-palvelussa. Vanhan ajoneuvon kasko on voimassa 14 vrk ajoneuvon myymisen jälkeen.



Omistaja vaihtuu

Kun autosi siirtyy uudelle omistajalle, liikennevakuutus pysyy voimassa 7 päivää eli sen ajan, jonka aikana auto on uudelleen vakuutettava ja rekisteröitävä. Kasko päättyy, kun auton omistaja vaihtuu. Jos vakuutustapahtuma sattuu 14 päivän kuluessa omistusoikeuden siirtymisestä, uudella omistajalla on kuitenkin oikeus korvaukseen, jollei hän ole ottanut omaisuudelle vakuutusta.

Kerro auton omistaja- ja haltijatiedot oikein sekä autosi käyttötarkoitus

Auton pääasiallinen käyttäjä on rekisteröitävä auton haltijaksi ja auton omistaja omistajaksi. Auton voi vakuuttaa vain ajoneuvon haltija tai omistaja. Esimerkiksi niin sanotun bulvaanin käyttö on kielletty eli ajoneuvoa ei saa rekisteröidä toisen henkilön nimiin vakuutuksen saamiseksi, jos ajoneuvon tosiasialliselle omistajalle tai haltijalle ei myönnettäisi vapaaehtoista vakuutusta esimerkiksi maksuhäiriöiden vuoksi. Väärien tietojen seurauksena korvausta voidaan alentaa tai se voidaan kokonaan evätä.

Vakuutusyhtiön oikeus irtisanoa vakuutus

Kasko voidaan irtisanoa tai katsoa mitättömäksi tai liikennevakuutus rauettaa, jos vakuutuksenottaja tai vakuutettu on

- antanut vääriä tietoja esimerkiksi auton omistajasta, haltijasta tai käyttäjästä
- laiminlyönyt suojeluohjeita
- aiheuttanut vahingon tahallaan tai törkeää huolimattomuuttaan
- luovuttanut esimerkiksi omaisuutta ulkopuolisen käyttöön ja vahingonvaara on lisääntynyt.

Jos vakuutuslaskua ei ole maksettu määräajassa, voimme irtisanoa kaskon ja kriisiturvan automaattisesti päätymään 2 viikon kuluttua irtisanomista koskevan ilmoituksen lähettämisestä. Liikennevakuutusmaksua voimme periä ulosottoteitse.

Neuvoja korvauksista ja vakuutuksista

Asiakaspalvelumme opastaa vakuutus- ja korvausasioissa

- OP-mobiilissa, op.fi-palvelussa tai
- palvelunumerossa 0303 0303 (Puhelun hinta: 0,0835 €/puhelu + 0,12 €/min).

Jos olet tyytymätön siihen, miten me tai meitä edustanut vakuutusedustaja on toiminut vakuutuksia myydessä tai muussa vakuutusasiassa, ota yhteys asiakaspalveluumme. Voit hakea muutosta vakuutus- ja korvauspäätöksiin myös asiakasasiamieheltämme. Lue lisää muutoksenhausta osoitteessa op.fi/muutoksenhaku.

Jos olet edelleen tyytymätön samaasi ratkaisuun, ulkopuolista neuvontaa antaa Vakuutus- ja rahoitusneuvonta (FINE). Helpoimmin saat asiiasi vireille sähköisellä yhteydenottolomakkeella osoitteessa www.fine.fi. FINE neuvoo vakuutuslajista riippumatta kuluttajia vakuutusasioissa ja korvauksissa sekä neuvottelee tarvittaessa asiastasi vakuutusyhtiön kanssa.

Voit hakea Vakuutusyhtiön ratkaisuun muutosta myös Liikennevahinkolautakunnalta, Vakuutuslautakunnalta (fine.fi) tai Kuluttajariitalautakunnalta (kuluttajariita.fi, ota ensin yhteyttä Kuluttajaneuvontaan, kkv.fi/kuluttajaneuvonta) sekä Yleiseltä tuomioistuimelta. Vakuutusyhtiön ratkaisuun on haettava muutosta kolmen vuoden kuluessa.

Vakuutusten myyntipalkkiot

Pohjola Vakuutus Oy maksaa vakuutusmaksuihin perustuvan prosentuaalisen tai vakuutusten lukumäärään perustuvan kiinteän palkkion. Palkkioon ja sen määrään vaikuttavat vakuutustuote ja myyntikanava. Palkkio maksetaan vakuutusedustajalle tai vakuutusyhtiön työntekijälle.

Tietosi ovat luottamuksellisia

Käsitlemme henkilötietojasi voimassa olevien säädösten ja tietosuojalausekkeen ja –selosteen mukaisesti ja hyödynnämme myös automaattista päätöksentekoa vakuutus- ja korvauspäätöksessä.

Ostaessasi vakuutusta mahdollinen automaattinen päätös myöntämisestä perustuu antamiisi tietoihin, Liikenteen turvallisuusvirastosta saamiimme tietoihin, asiakasrekisteriimme ja luottotietorekisteriin asiakasvalintaohjeemme mukaisesti.

Vahingon sattuessa mahdollinen automaattinen päätös korvauksesta perustuu antamiisi vahinkoa koskeviin tietoihin, vakuutusehtoihin ja asiakasrekisteriimme sekä vakuutusyhtiöiden yhteisessä vahinkorekisterissä oleviin tietoihin. Vakuutuksen irtisanominen maksun laiminlyönnin johdosta tapahtuu myös automaattisesti.

Lue tietosuojasta lisää op.fi/tietosuoja.

Pohjola Vakuutus Oy, Y-tunnus 1458359-3, Helsinki
Gebhardinaukio 1, 00013 OP
Kotipaikka: Helsinki, päätoimiala: vakuutustoiminta

