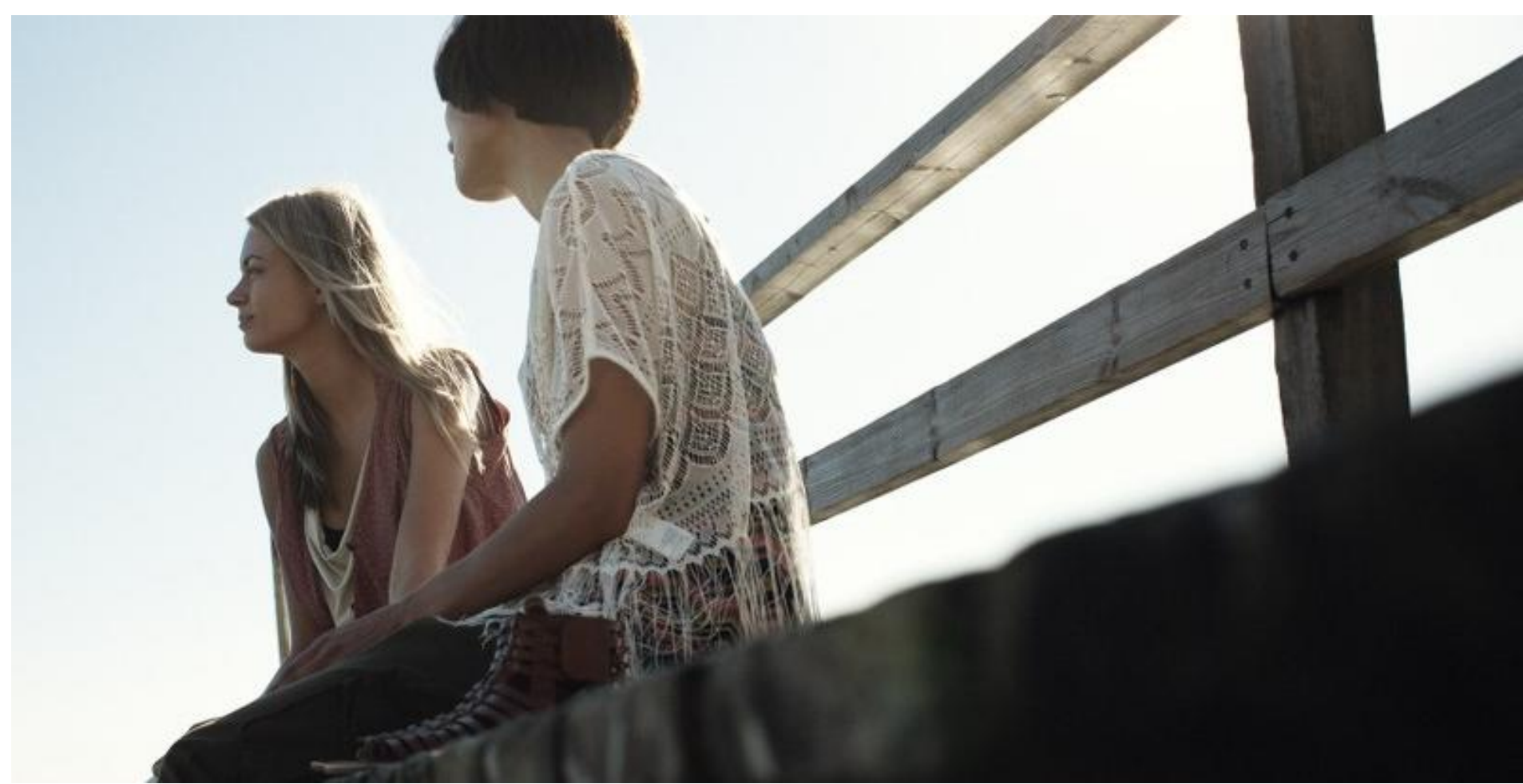




OP Gruppens delårsrapport
1.1–30.6.2015

Innehållsförteckning

1. OP Gruppen
2. Resultat
3. Kvartalsuppgifter
4. Kapitaltäckning
5. Balansräkning
6. Krediter och kundmedel
7. Kunder, ägarkunder, mm.
8. Utvecklingen under de senaste fem åren



OP Gruppen

OP Gruppen

1,4 MILJONER ÄGARKUNDER

CIRKA 180 MEDLEMSANDELSBANKER



BANKRÖRELSE

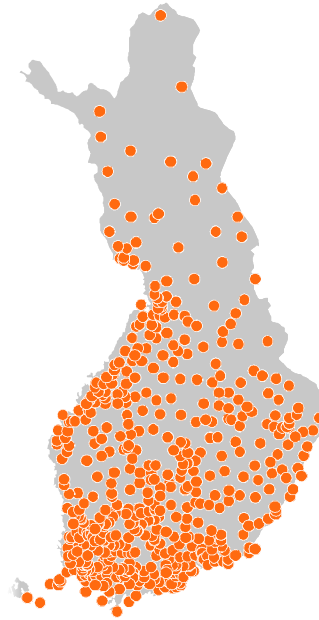
SKADEFÖRSÄKRING

KAPITALFÖRVALTNING

OP i korthet



1,4 miljoner
ägarkunder



Cirka 180
andelsbanker



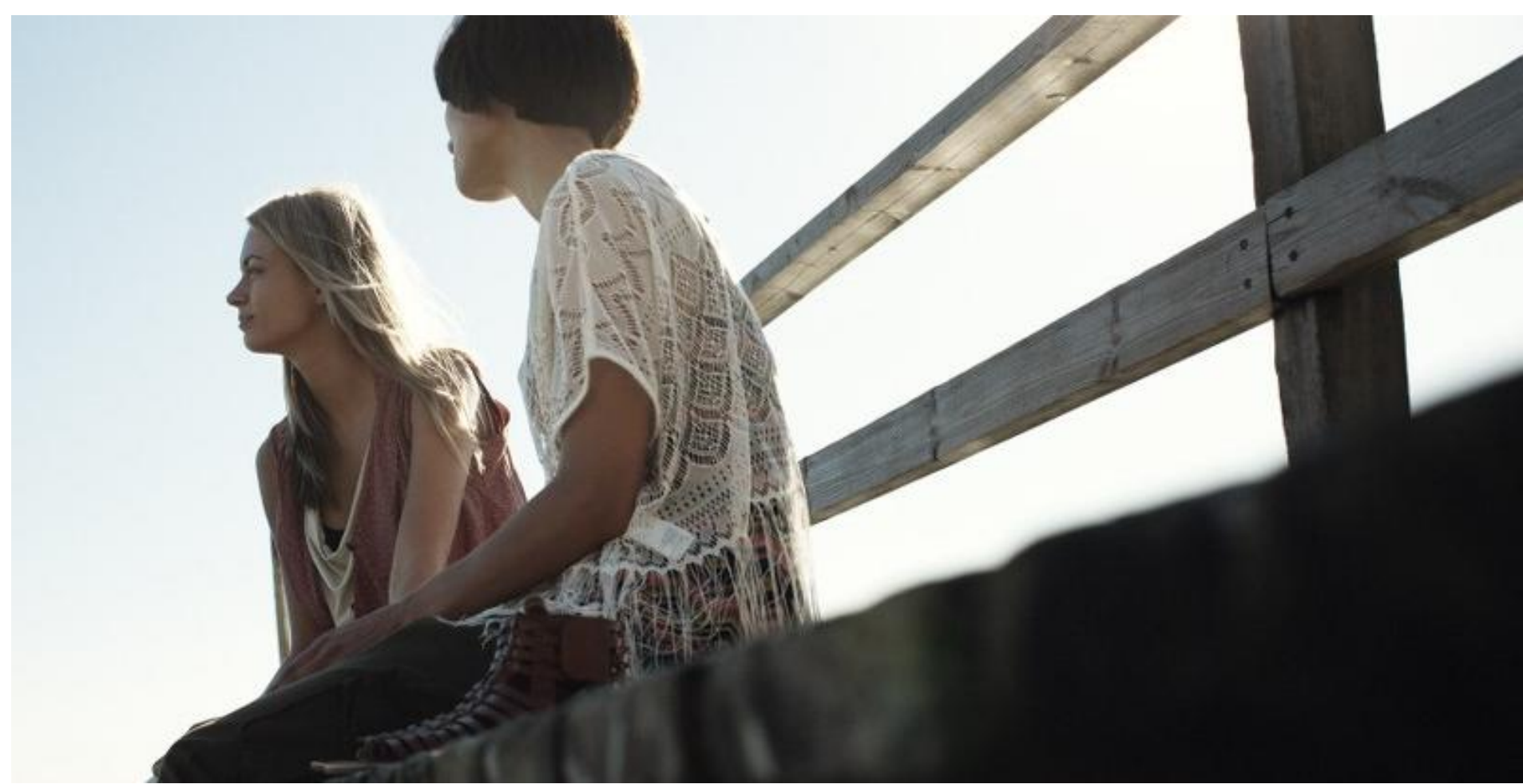
En hyperlokal digital
finansgrupp

OP Gruppens nyckeltal

	1-6/2015	1-6/2014	Förändring, %	1-12/2014
Resultat före skatt, milj. e	627	488	28,5	915
Bankrörelse	356	289	23,2	571
Skadeförsäkring	144	133	8,1	223
Kapitalförvaltning	128	102	24,9	167
Ny kundbonus som samlats	97	93	4,5	189

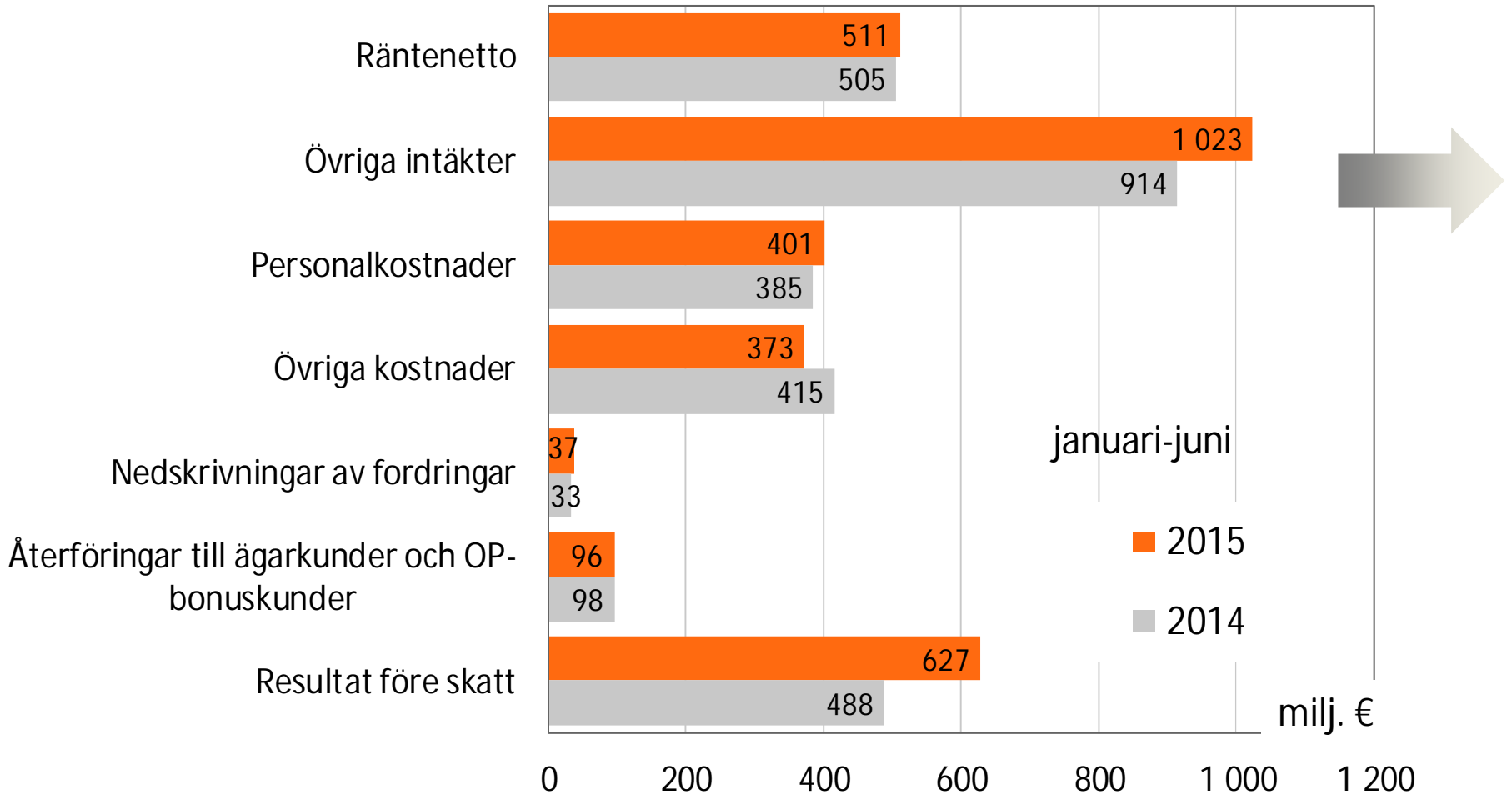
	30.6.2015	30.6.2014	Förändring, %	31.12.2014
Kärnprimärkapitaltäckning CET1, %	18,1	12,8	5,3 *	15,1
Kapitalbasen i förhållande till minimibeloppet av kapitalbasen (konglomeratlagen) %	178	169	10 *	189
Över 90 dagar förfallna fordringar i kredit- och garantistocken, %	0,42	0,41	0,01 *	0,37
Bank- och försäkringsrörelsen gemensamma kunder (1000)	1 618	1 554	4,1	1590

* förändring i relationstalet



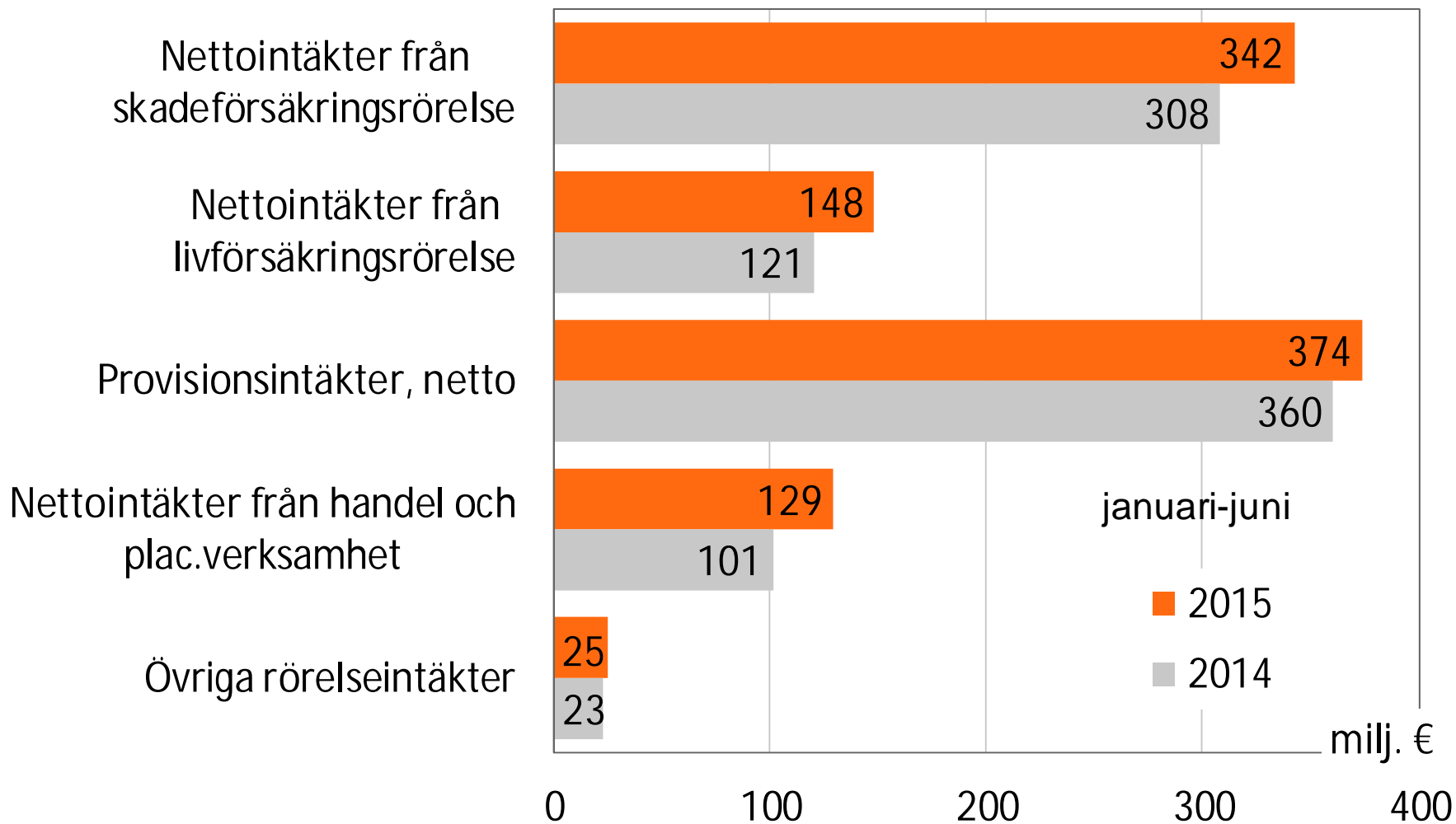
Resultat

OP Gruppens resultaträkningens huvudposter





OP Gruppens övriga intäkter

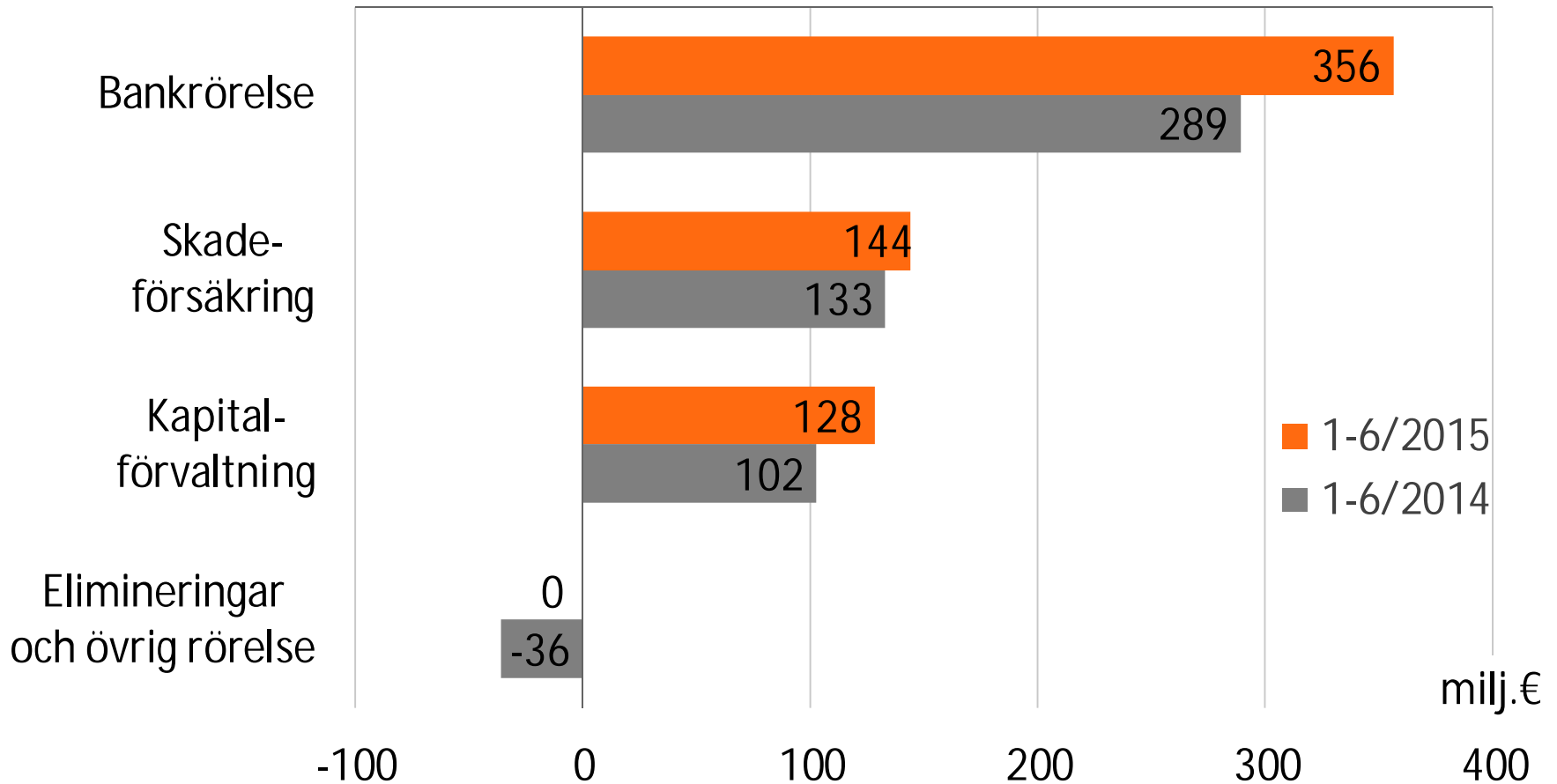


OP Gruppens resultaträkning

januari-juni milj. €	2015	2014	Förändring	
			milj. €	%
Ränteintäkter	1 264	1 333	-69	-5,2
Räntekostnader	753	828	-75	-9,1
Räntenetto	511	505	6	1,2
Nedskrivningar av fordringar	37	33	4	10,9
Räntenetto efter nedskrivningar	474	472	2	0,5
Nettointäkter från skadeförsäkringsrörelse	342	308	34	11,2
Nettointäkter från livförsäkringsrörelse	148	121	28	22,8
Provisionsintäkter, netto	374	360	14	3,9
Nettointäkter från handel	63	55	8	14,6
Nettointäkter från placeringsverksamhet	66	46	20	42,6
Övriga rörelseintäkter	25	23	2	8,5
Personalkostnader	401	385	16	4,2
Övriga administrationskostnader	203	215	-11	-5,3
Övriga rörelsekostnader	169	201	-32	-15,7
Återföringar till ägarkunder och OP- bonus kunder	96	98	-2	-1,7
Andel av intresseföretagens resultat	4	1	3	
Resultat före skatt	627	488	139	28,5

OP Gruppen

Resultat före skatt enligt rörelsesegment





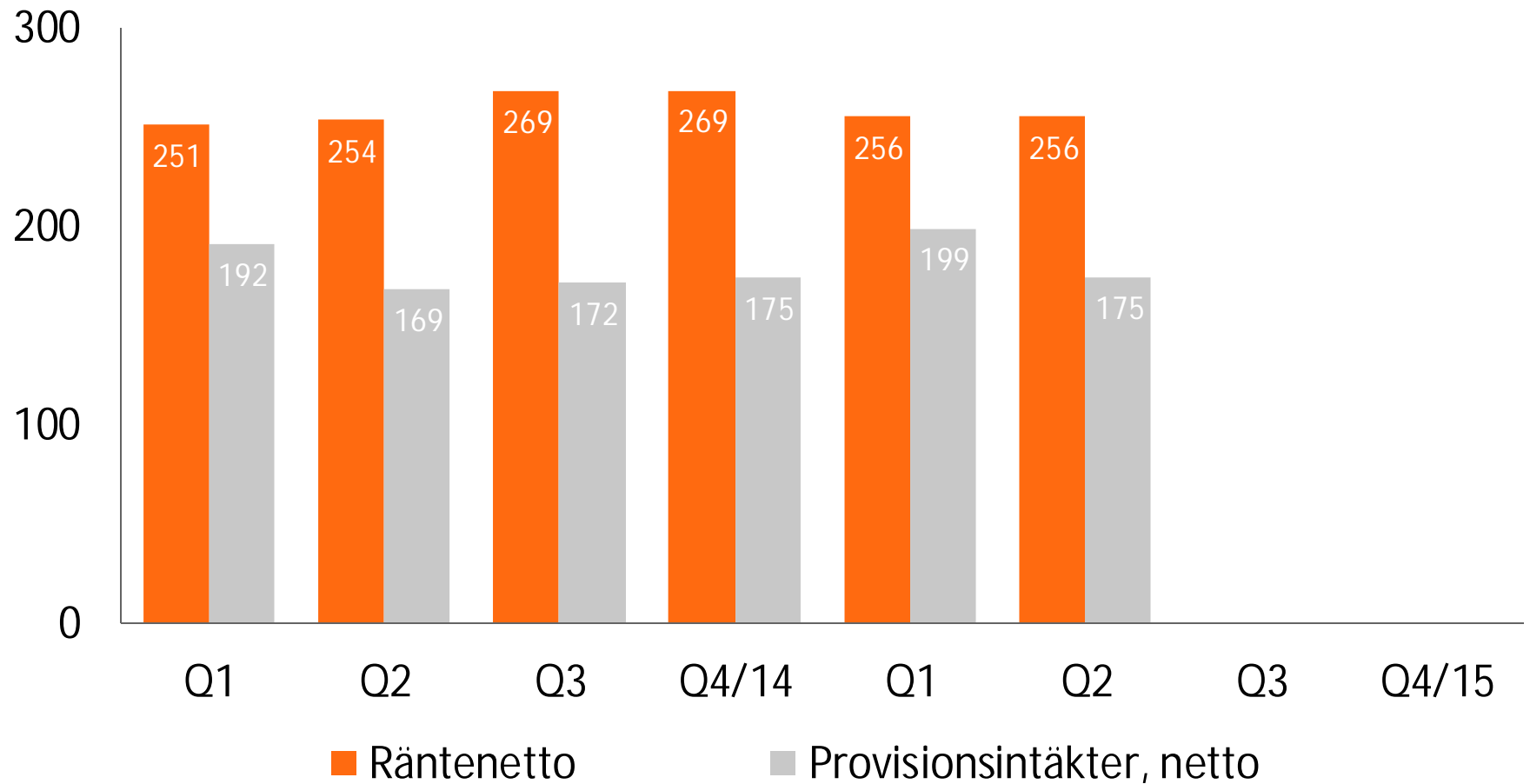
Kvartalsuppgifter

OP Gruppens resultatutveckling per kvartal

milj. €	2014				2015			
	Q1	Q2	Q3	Q4	Q1	Q2	Q3	Q4
Räntenetto	251	254	269	269	256	256		
Nettointäkter från skadeförsäkringsrörelse	150	158	142	138	169	174		
Nettointäkter från livförsäkringsrörelse	80	41	47	29	104	45		
Provisionsintäkter, netto	192	169	172	175	199	175		
Nettointäkter från handel och placeringsverksamhet	43	58	34	27	42	87		
Övriga intäkter	10	14	14	17	15	14		
Intäkter totalt	726	694	679	654	785	749		
Personalkostnader	195	190	166	190	214	187		
Övriga kostnader	215	201	195	203	184	188		
Kostnader totalt	410	391	361	393	399	375		
Nedskrivningar av fordringar	10	23	17	38	21	15		
Återföringar till ägarkunder och OP-bonuskunder	49	49	49	48	46	51		
Resultat före skatt	257	231	251	176	320	308		

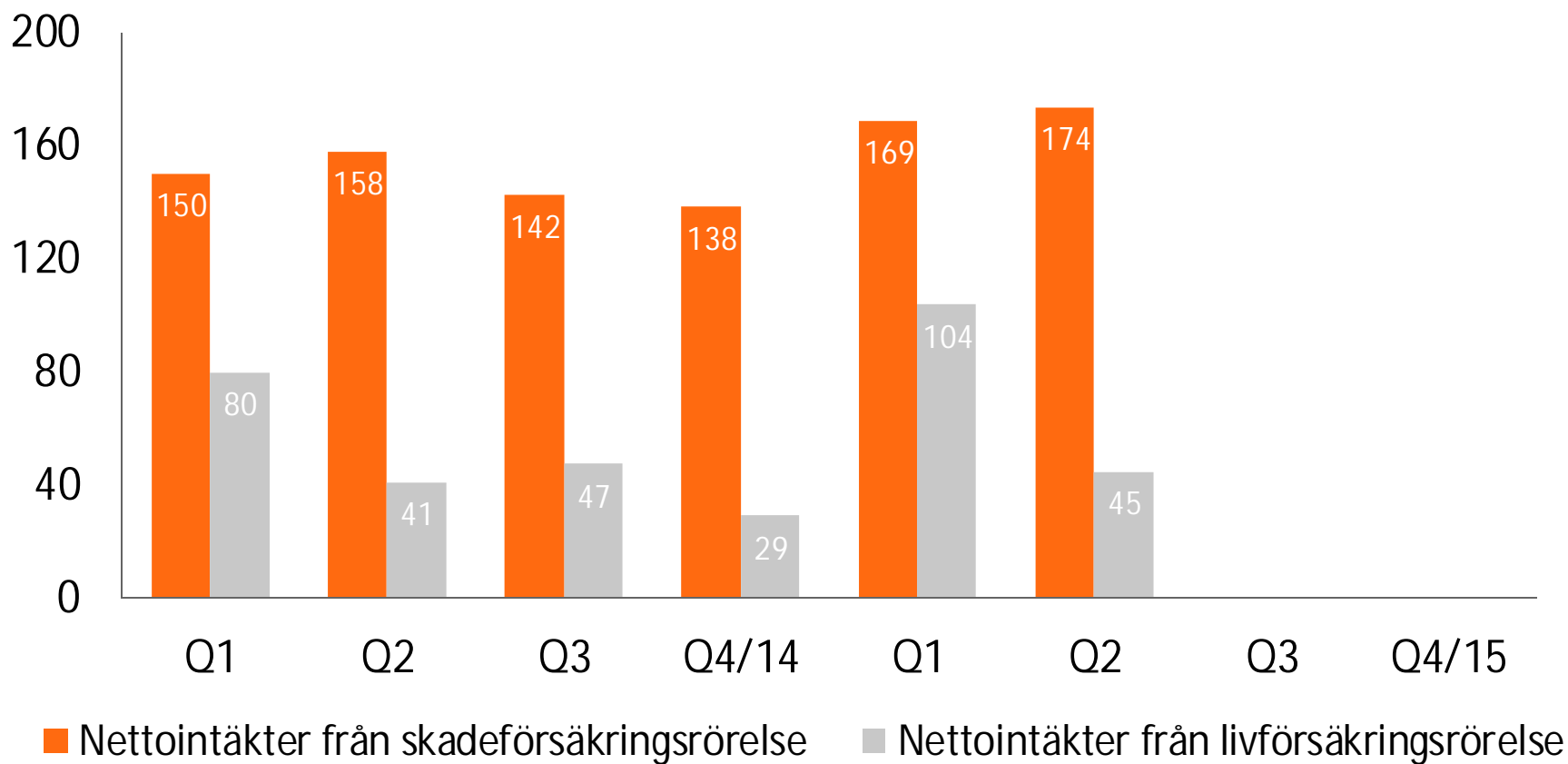
OP Gruppens räntenetto och provisionsintäkter, netto per kvartal

milj. €

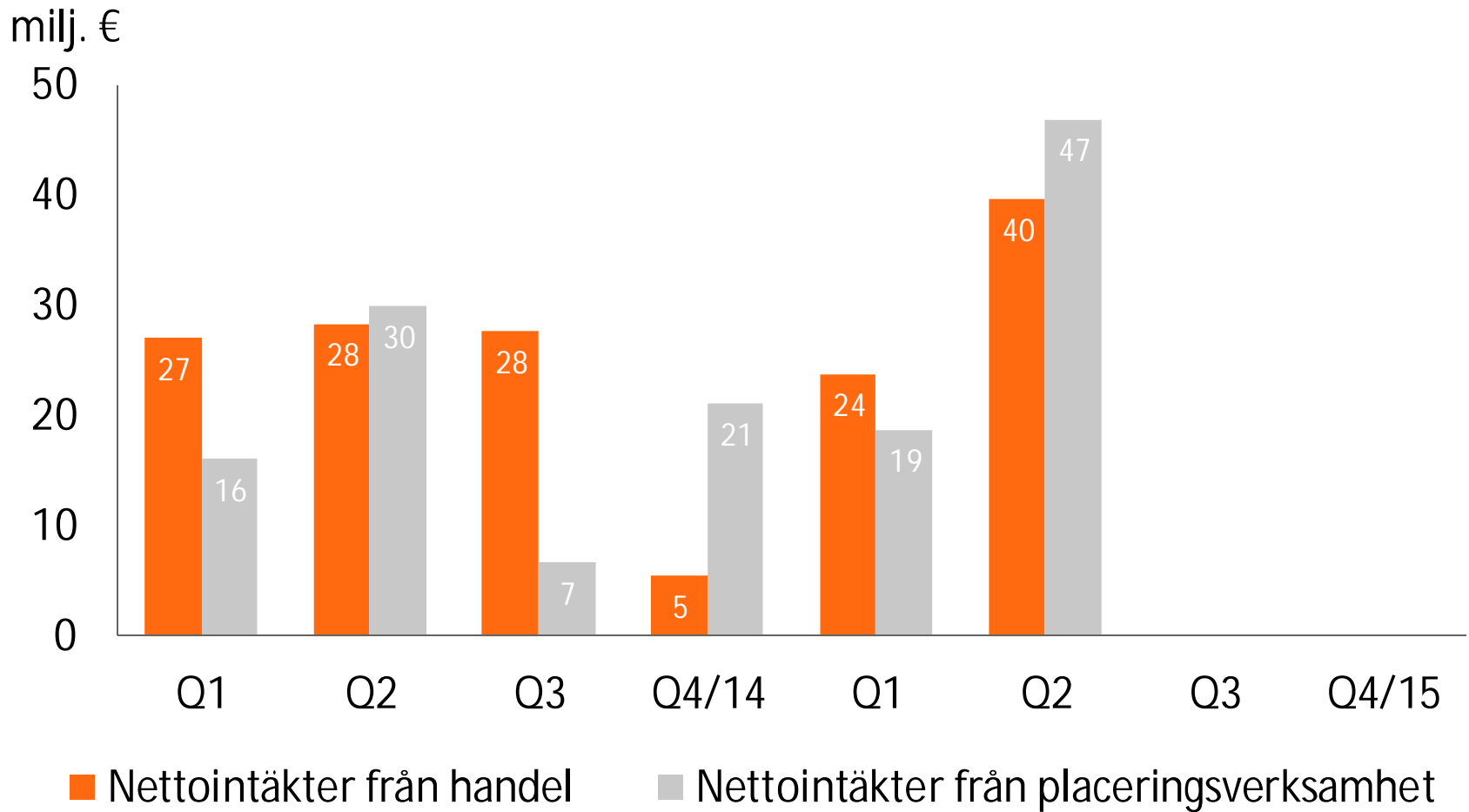


OP Gruppens nettointäkter från skadeförsäkringsrörelse och livförsäkringsrörelse per kvartal

milj. €

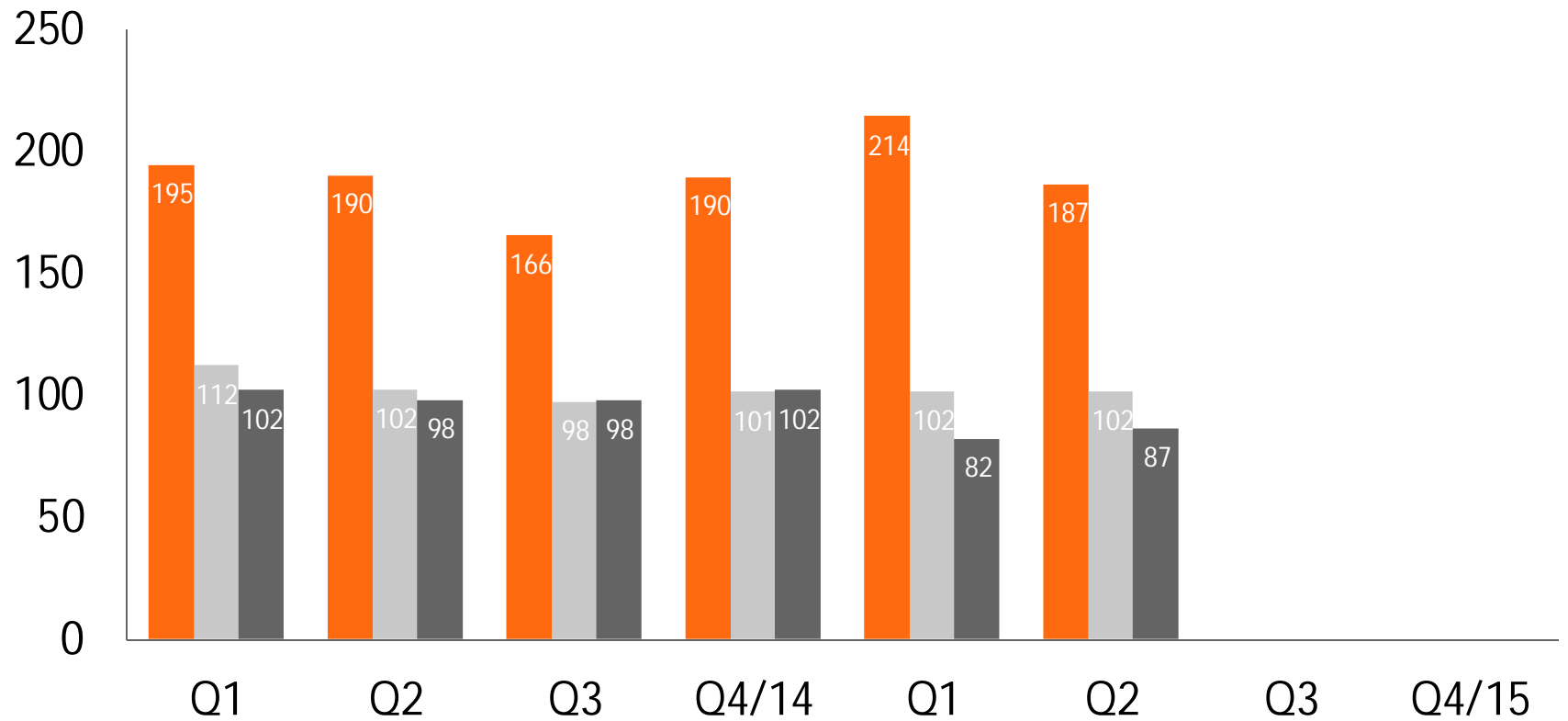


OP Gruppens nettointäkter från handel och från placeringsverksamhet per kvartal



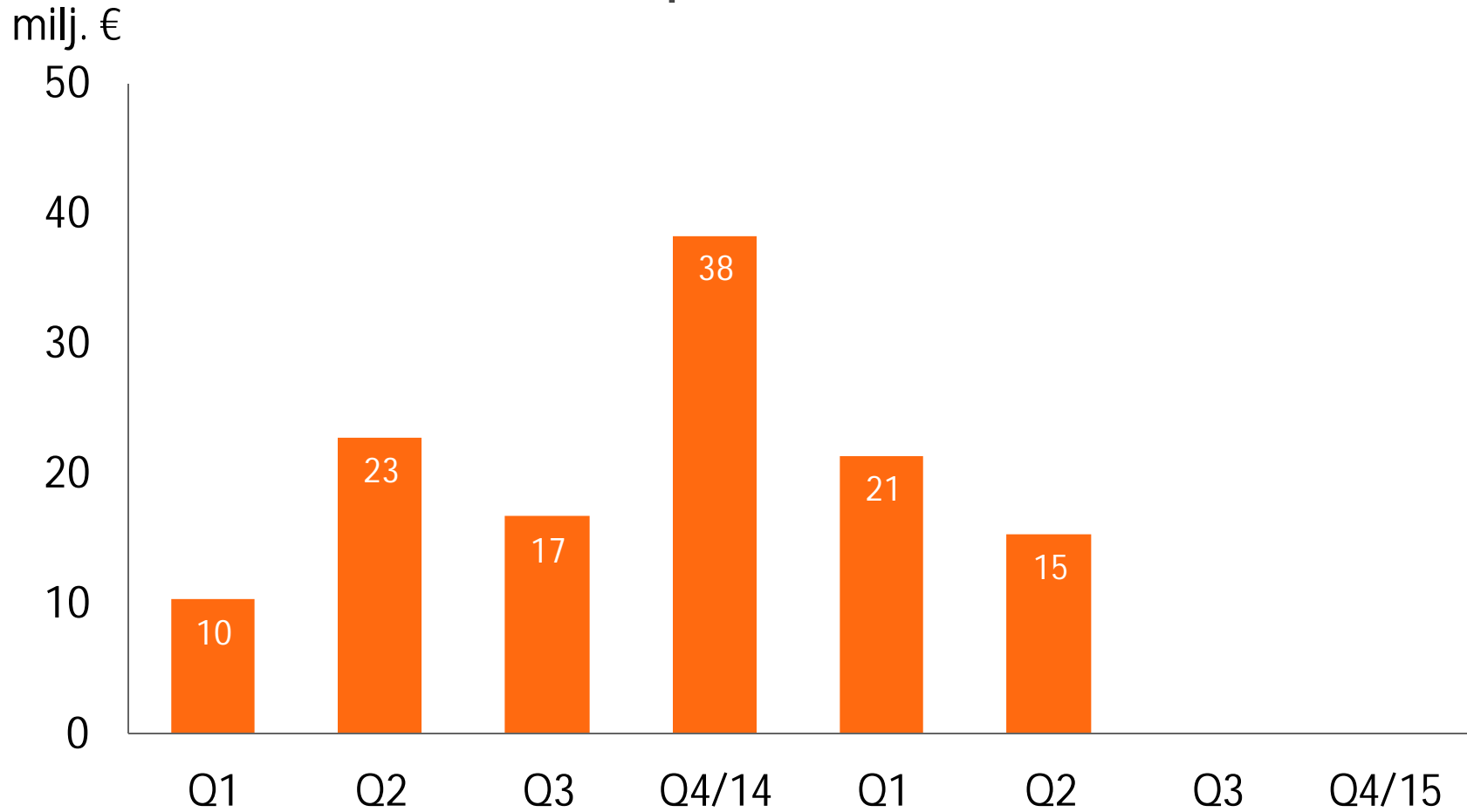
OP Gruppens kostnader per kvartal

milj. €

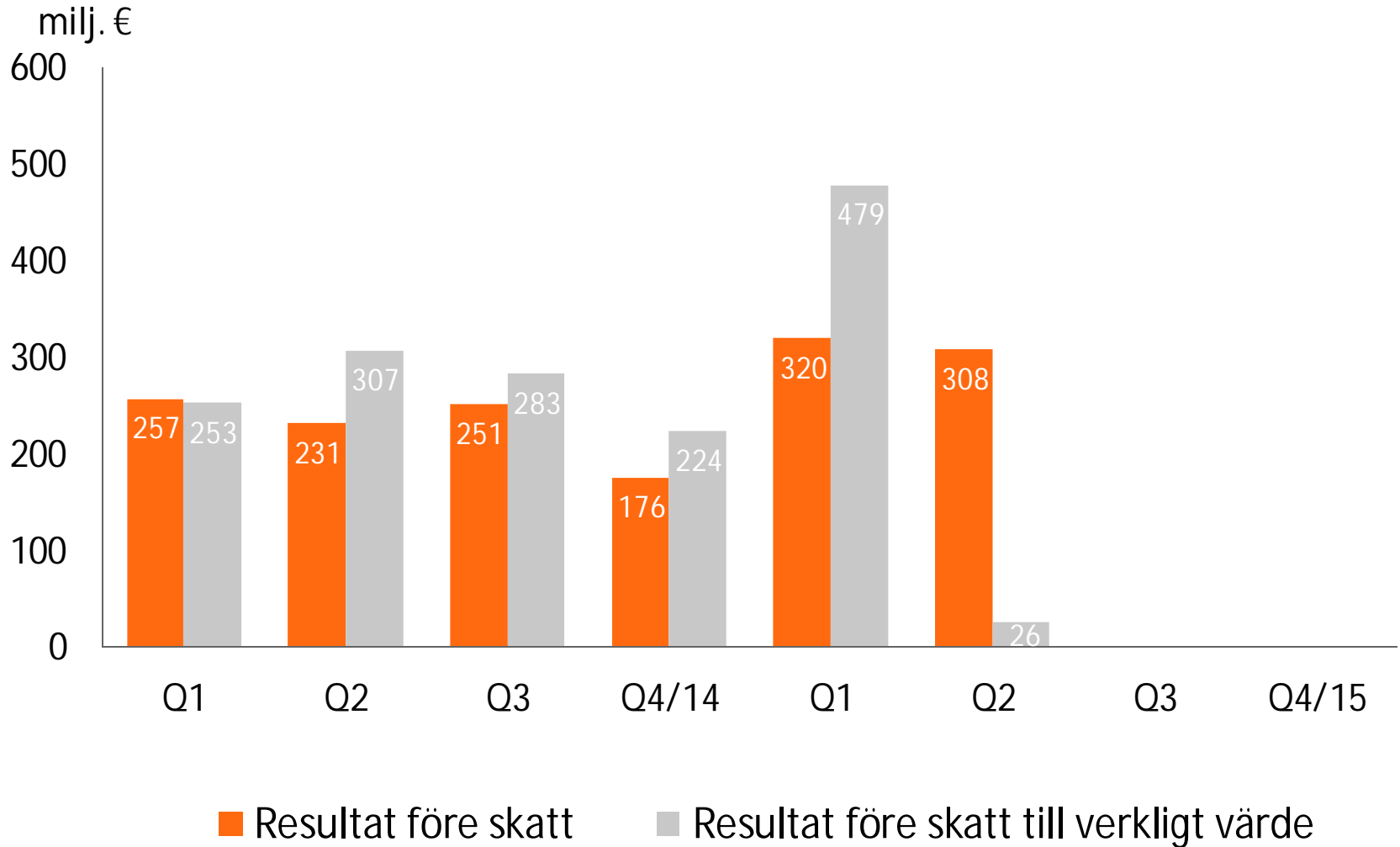


■ Personalkostnader ■ Övriga administrationskostnader ■ Övriga rörelsekostnader

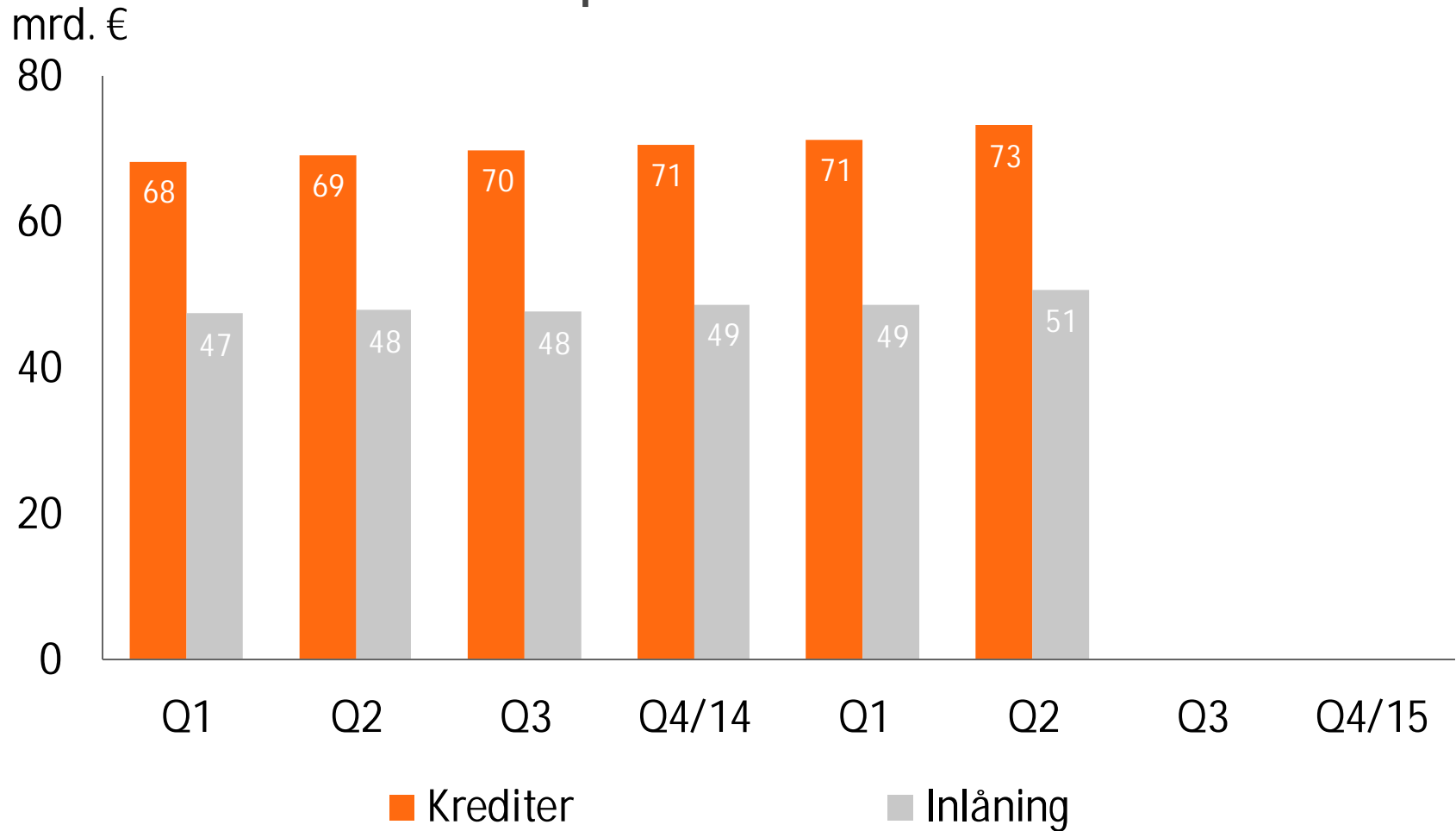
OP Gruppens nedskrivningar av fordringar per kvartal



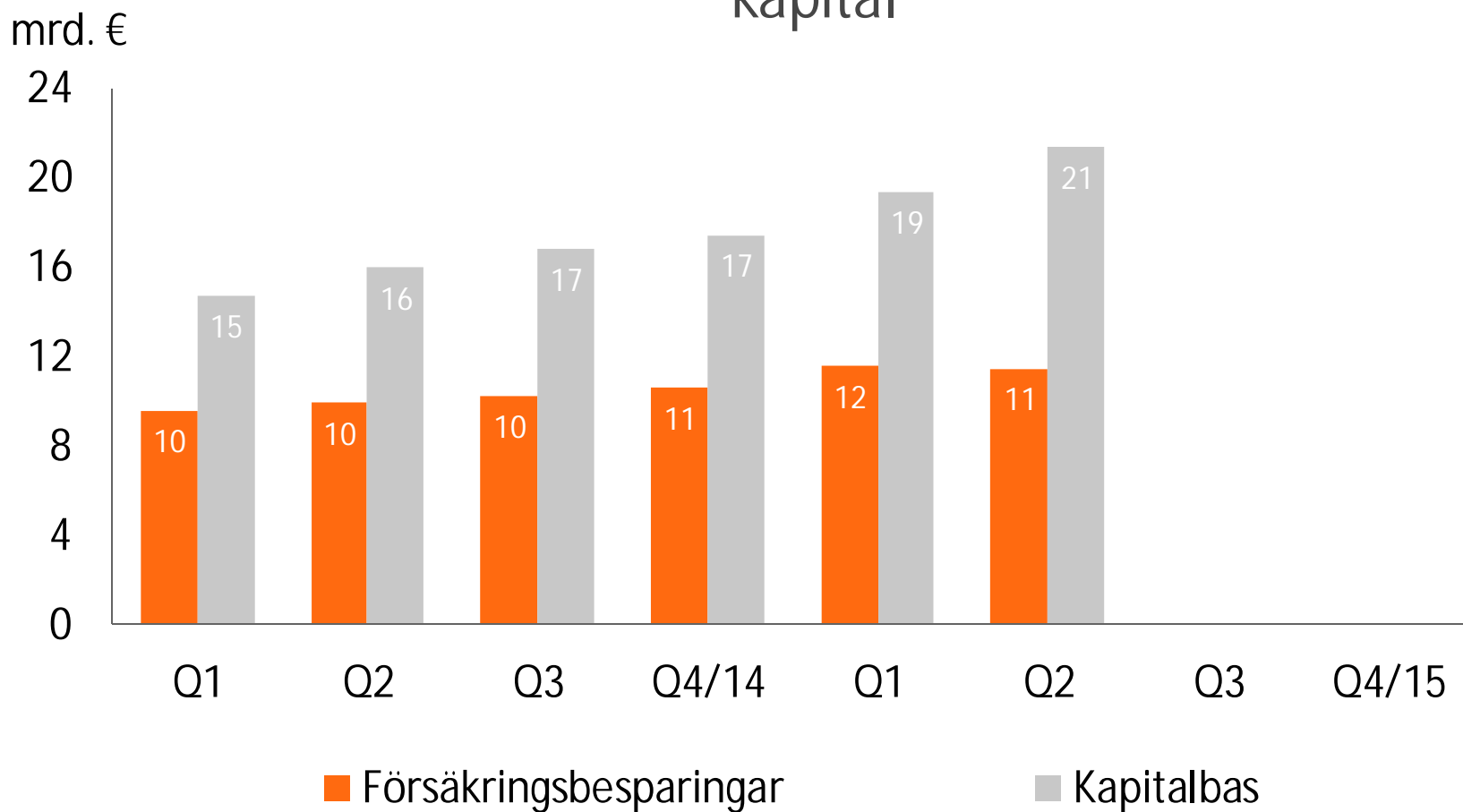
OP Gruppens resultat före skatt per kvartal



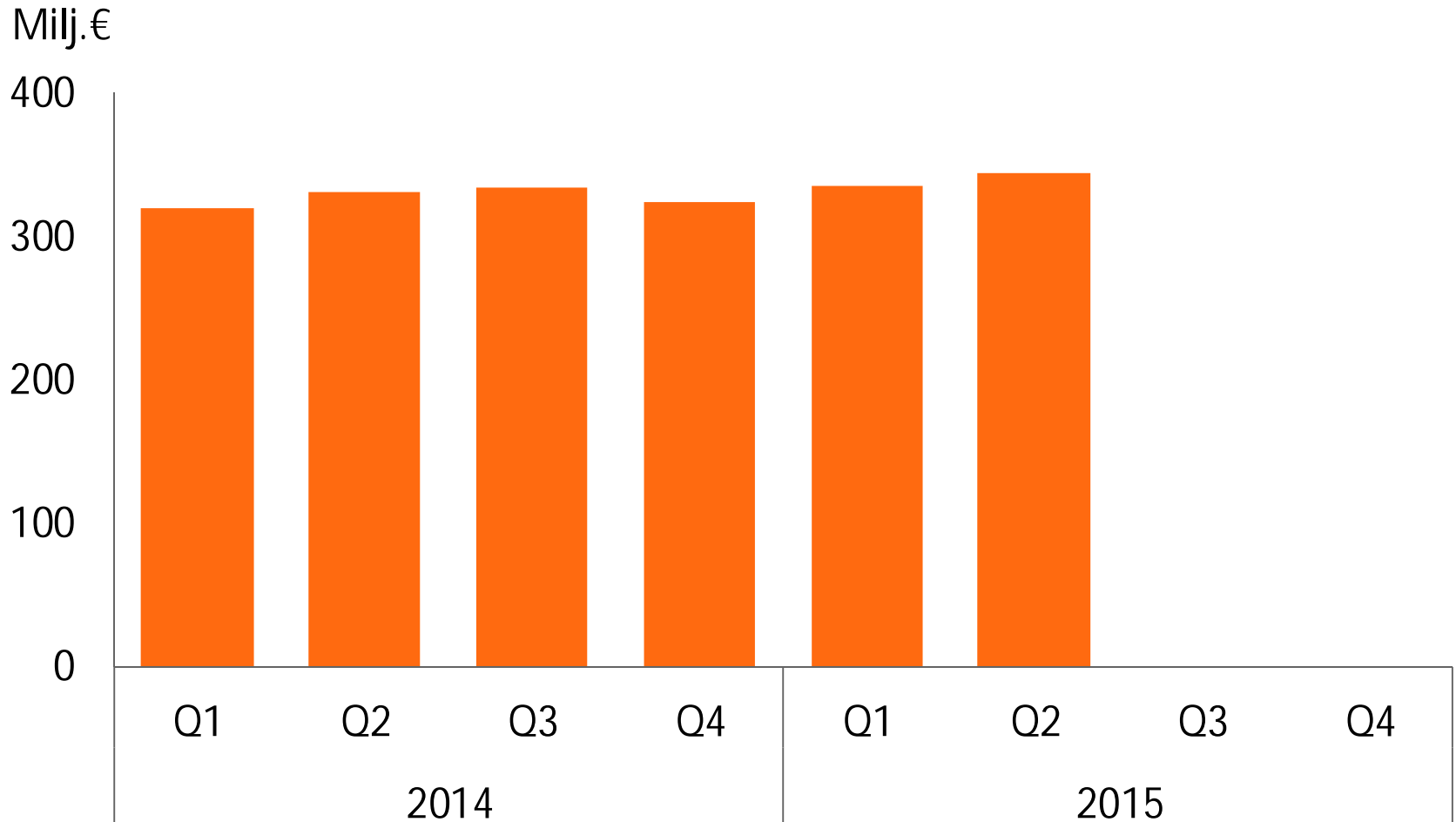
OP Gruppens krediter och inlåning per kvartal



OP Gruppens försäkringsbesparingar inom livförsäkringsrörelsen och placeringsfondernas kapital



OP Gruppens skadeförsäkringsrörelsens premieintäkter per kvartal (IFRS)





Kapitaltäckning

Två olika kapitalrelationer

Kapitaltäckningen för kreditinstitut = kapitaltäckningen för sammanslutningen av andelsbanker

- Gruppens verksamhet baserar sig på lagen om en sammanslutning av inlåningsbanker
- Lagen om en sammanslutning av inlåningsbanker ställer för sammanslutningen av andelsbanker ett kapitalbaskrav, som räknas ut enligt bestämmelserna om kapitaltäckning i CRR och kreditinstitutslagen.
- Sammanslutningen av andelsbanker består av sammanslutningens centralinstitut (OP Andelslag), centralinstitutets medlemskreditinstitut och de företag som hör till deras finansiella företagsgrupper. De investeringar som gjorts i OP Gruppens försäkringsbolag påverkar väsentligt den kapitaltäckning som räknas ut enligt kapitaltäckningsreglerna för kreditinstitut, trots att försäkringsbolagen inte hör till sammanslutningen av andelsbanker.

Kapitaltäckning enligt konglomeratlagen = OP Gruppens kapitaltäckning

- OP Gruppen bildar ett sådant finans- och försäkringskonglomerat som avses i lagen om tillsyn över finans- och försäkringskonglomerat. För finans- och försäkringskonglomerat ställs ett separat kapitalkrav.
- OP Gruppens kapitaltäckning enligt lagen om tillsyn över finans- och försäkringskonglomerat beräknas i enlighet med konsolideringsmetoden.
 - Vid beräkningen läggs till de egna kapitalen enligt konglomeratets balansräkning sådana poster som inte ingår i de egna kapitalen men som ska räknas till kapitalbasen enligt bestämmelserna för bank- eller försäkringsbranschen.
 - Till kapitalbasen kan inte räknas sådana poster som inte kan användas för att täcka förluster i andra företag som ingår i konglomeratet.
- Minimibeloppet av kapitalbasen för finans- och försäkringskonglomerat bildas av det konsoliderade kapitalkravet för kreditinstitut inklusive buffertarna och minimikraven för försäkringsbolagens sammanräknade verksamhetskapital.

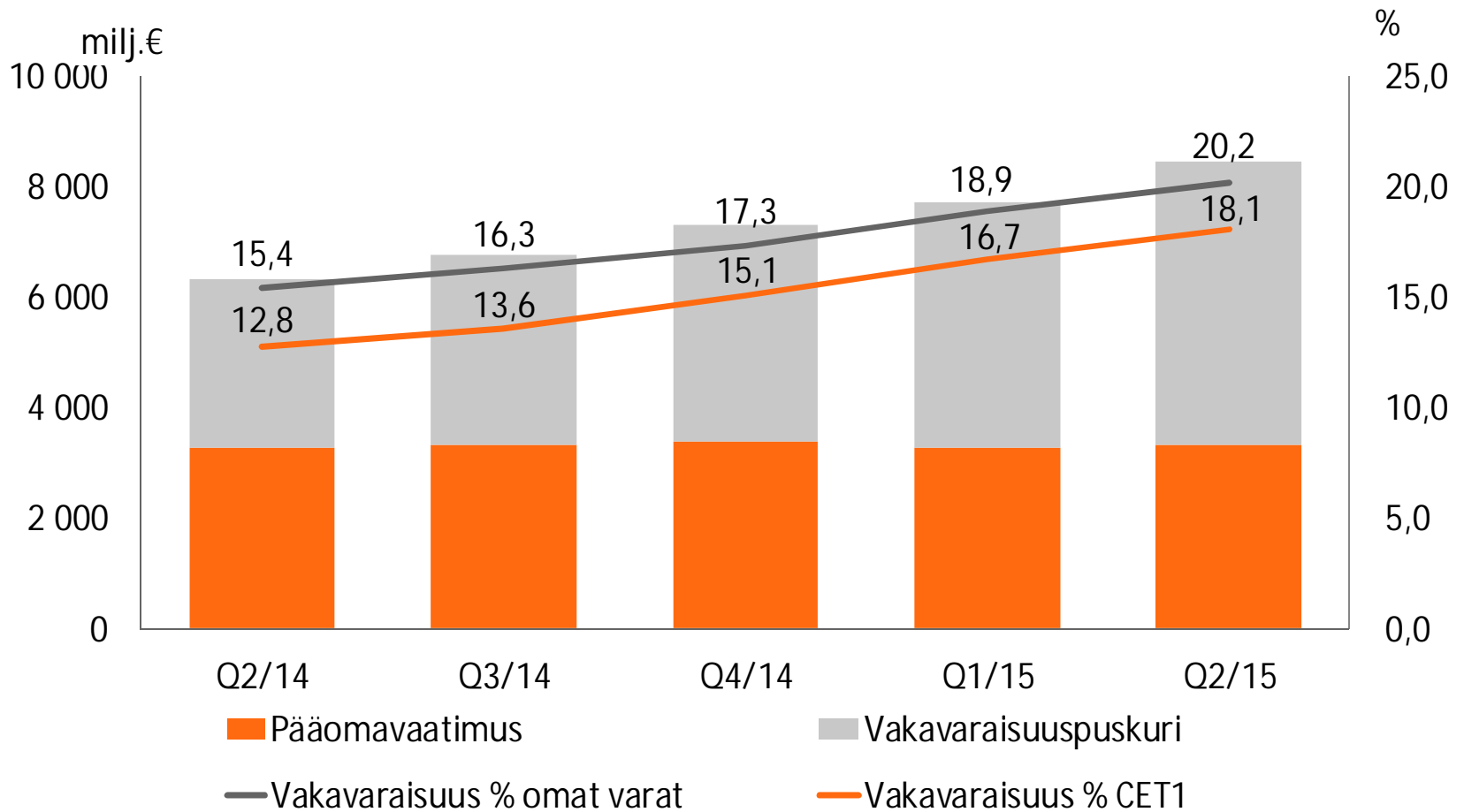
OP Gruppens riskhanteringsförmåga är stark enligt båda kapitaltäckningsreglerna.

OP-sammanslutningens kreditrisk för kapitaltäckningen beräknas med internmetoden

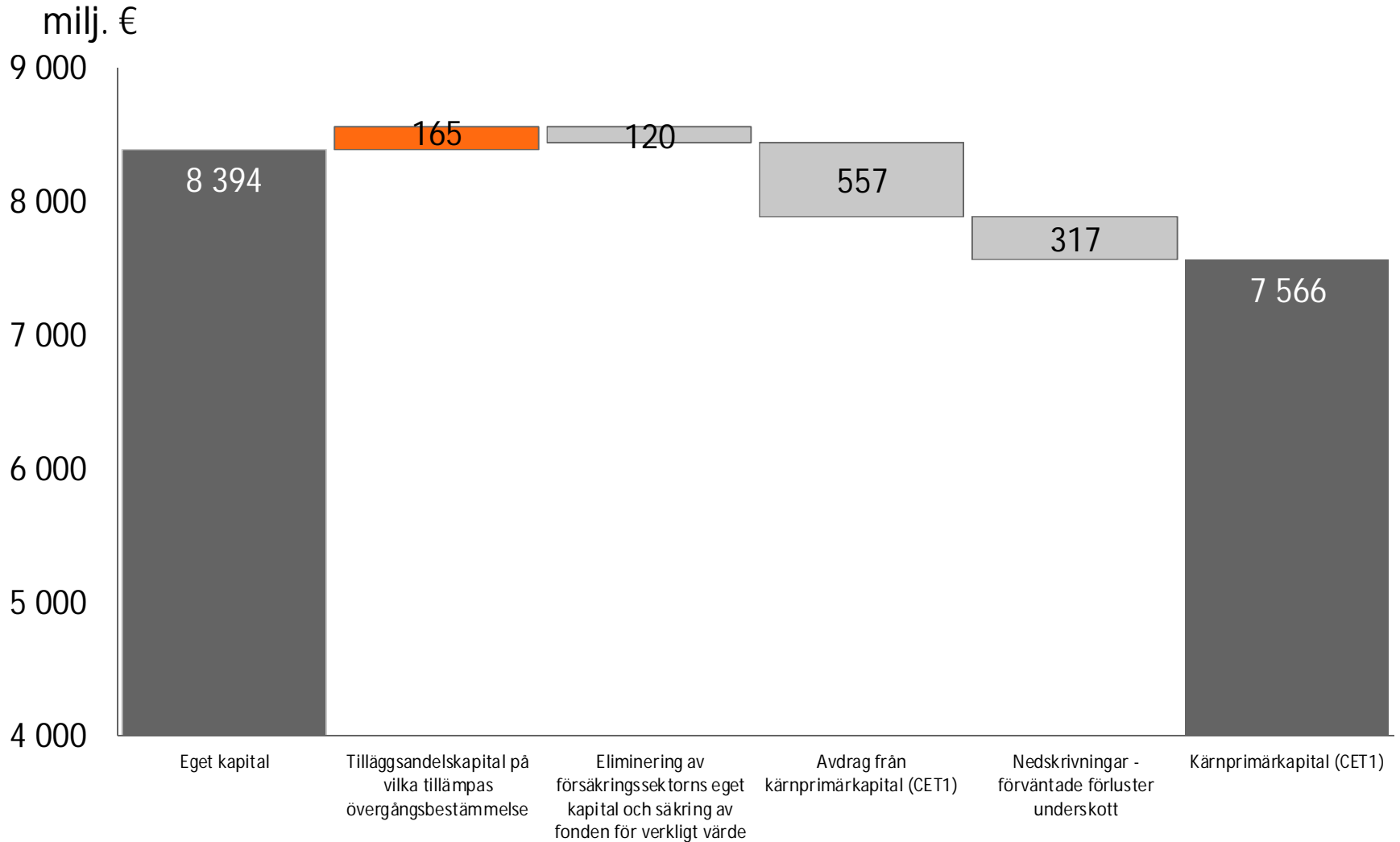
- Internmetoden (IRBA) tillämpas i exponeringsklasserna
 - Hushållsexponeringar
 - Företagsexponeringar (FIRB, basmetoden)
 - Institutsexponeringar (FIRB, basmetoden)
- Schablonmetoden (SA) tillämpas på exponeringar mot stater
- På aktieexponeringar tillämpas den förenklade metoden och PD/LGD-metoden

Sammanlutningen av andelsbanker

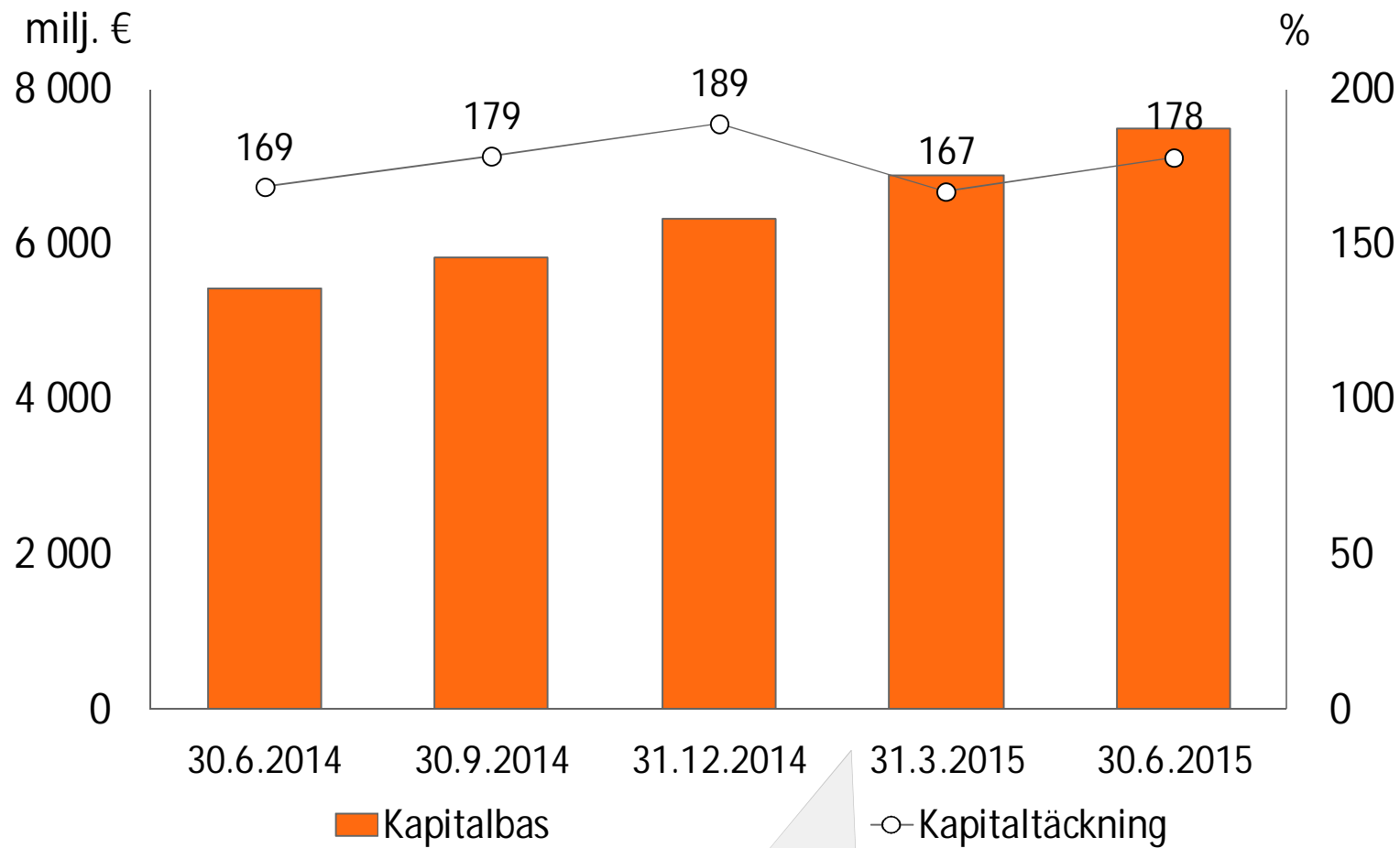
Kapitalbas och kapitaltäckning



Hur kärnprimärkapitalet (CET1) bildas 30.6.2015

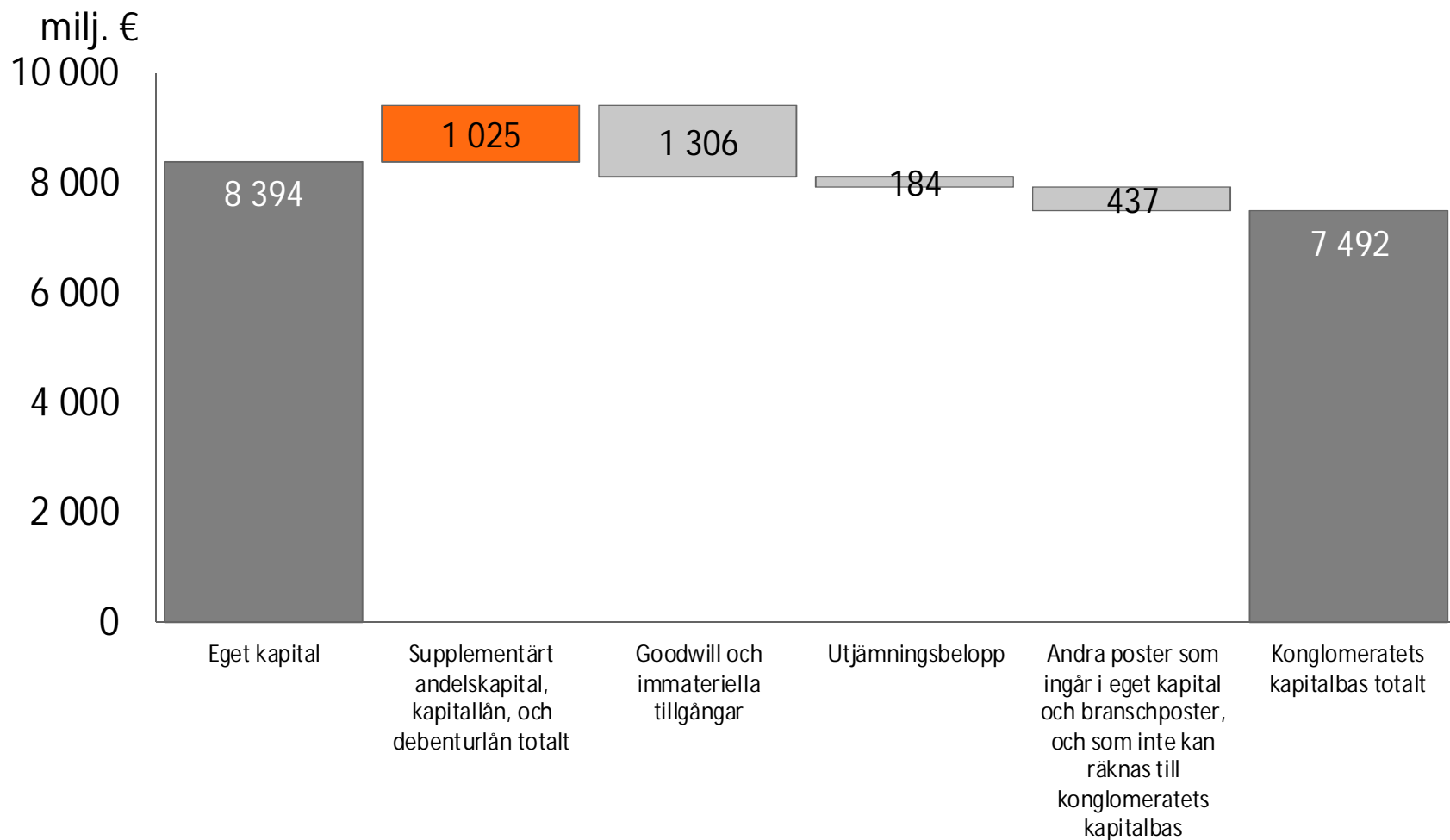


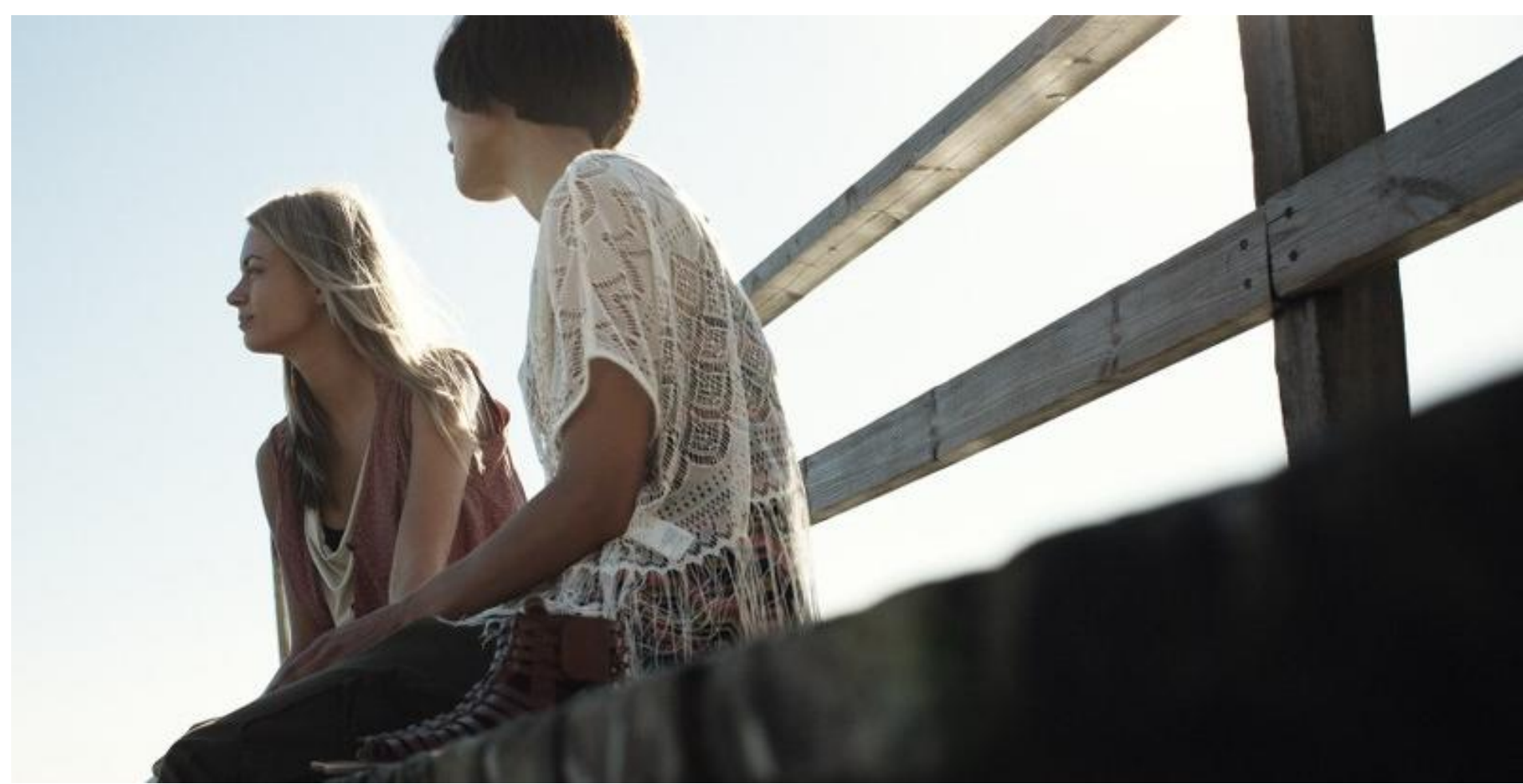
OP Gruppens kapitaltäckning enligt konglomeratlagen



Kapitalkonservingskravet i kreditinstitutslagen minskade kapitalrelationen med 44 procentenheter

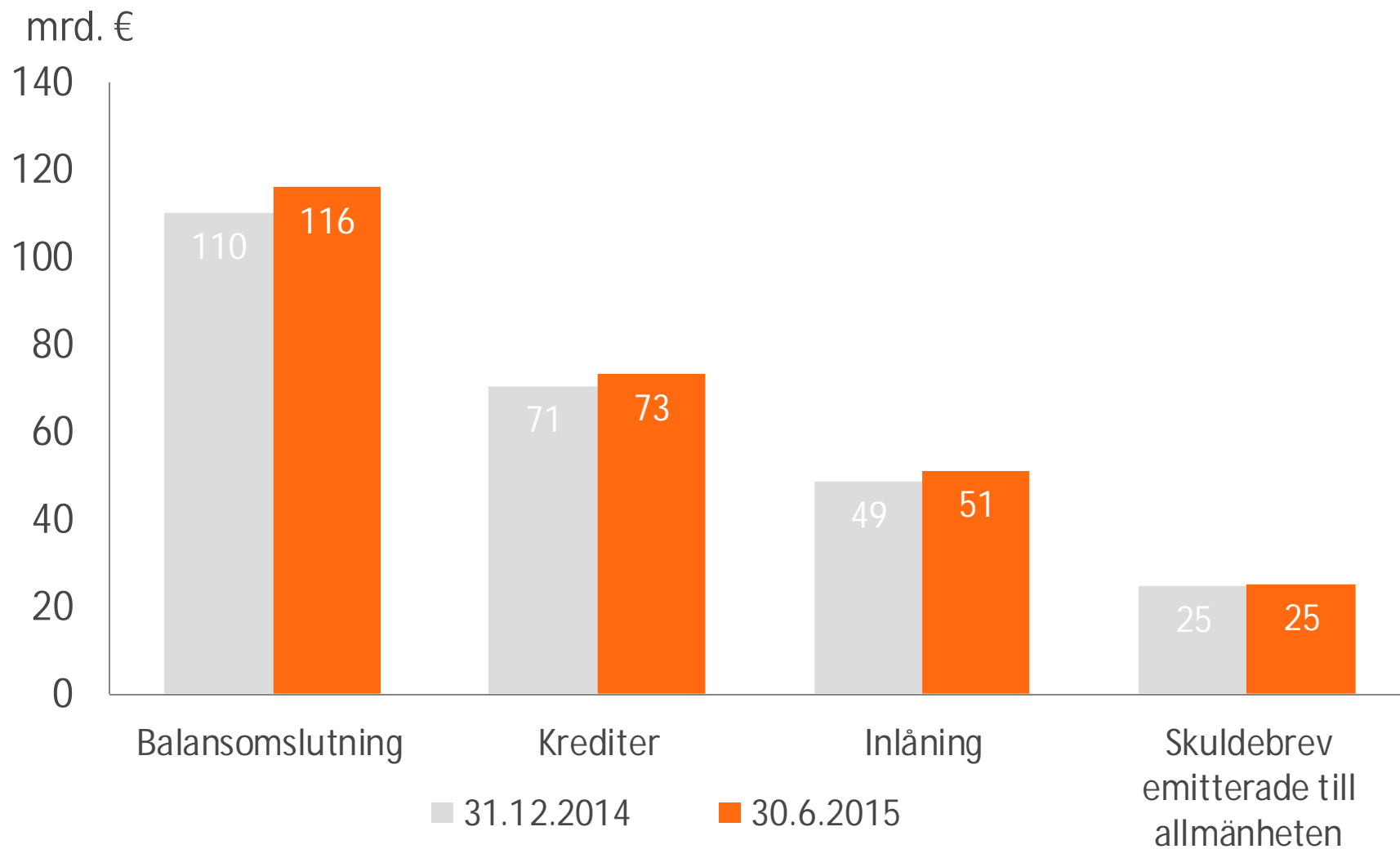
Kapitalbas enligt konglomeratlagen 30.6.2015





Balansräkning

OP Gruppens centrala balansposter



OP Gruppens balansräkning

€ million	30.6.2015	31.12.2014	Förändring	
			milj. e	%
Fordringar på kreditinstitut	539	686	-147	-21,4
Finansiella tillgångar som redovisas till verkligt värde via resultaträkningen	988	427	561	
Fordringar på kunder	73 304	70 683	2 621	3,7
Tillgångar i skadeförsäkringsrörelse	4 125	3 797	328	8,6
Tillgångar i livförsäkringsrörelse	12 417	11 238	1 179	10,5
Investeringsstillgångar	11 001	9 500	1 501	15,8
Övriga poster	13 775	14 096	-321	-2,3
Tillgångar totalt	116 149	110 427	5 722	5,2
Skulder till kreditinstitut	2 037	1 776	260	14,7
Skulder till kunder	54 042	51 163	2 879	5,6
Skulder för skadeförsäkringsrörelse	3 304	2 972	332	11,2
Skulder för livförsäkringsrörelse	12 005	11 230	775	6,9
Skuldebrev emitterade till allmänheten	25 300	24 956	344	1,4
Övrigt främmande kapital	11 067	11 116	-49	-0,4
Eget kapital	8 394	7 213	1 181	16,4
Skulder och eget kapital totalt	116 149	110 427	5 722	5,2

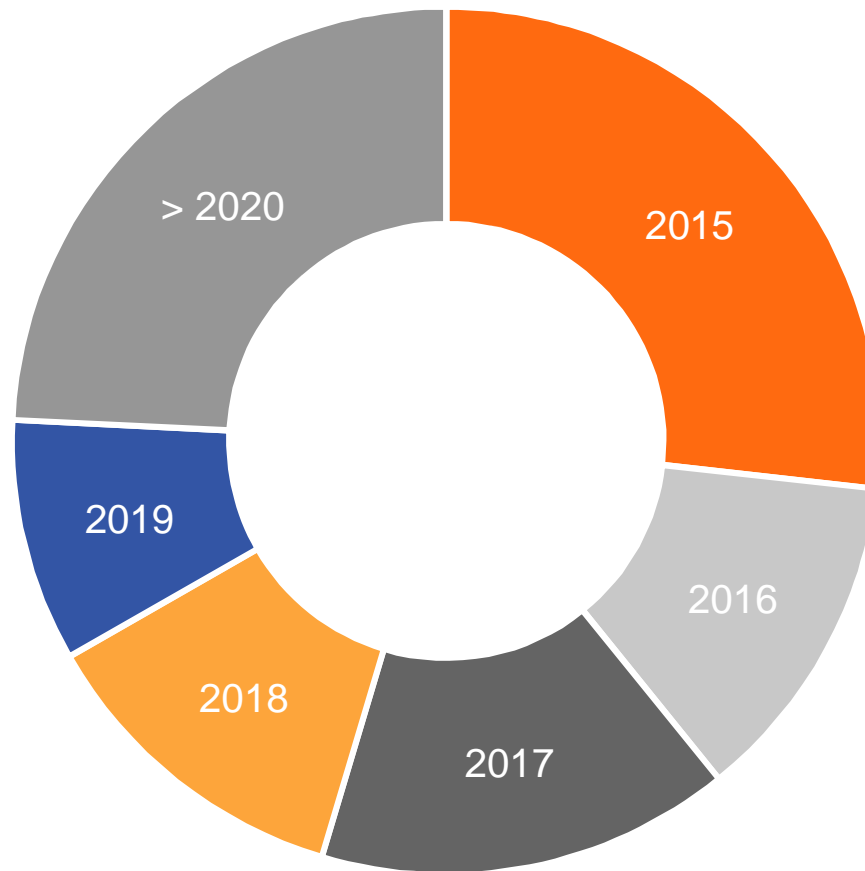
OP Gruppens eget kapital och andelskapital

milj. €	30.6.2015	31.12.2014	Förändring milj. €	%
OP Gruppens ägares andel	8 319	7 144	1 175	16,5
Aktie- och andelskapital	2 206	1 709	497	29,1
Medlemsandelar	151	148	3	1,8
Avkastningsandelar	2 055	1 561	494	31,7
Fonden för verkligt värde	315	425	-110	-25,9
Övriga fonder	2 308	1 996	312	15,6
Ackumulerade vinstmedel	3 491	3 014	477	15,8
Innehav utan bestämmande inflytande	75	69	6	8,3
Eget kapital totalt	8 394	7 213	1 181	16,4
Tilläggsandelar	173	192	-19	-10,0

OP Gruppens maturitet av skuldebrev emitterade till allmänheten

30.6.2015

Total 25,3 mrd. €



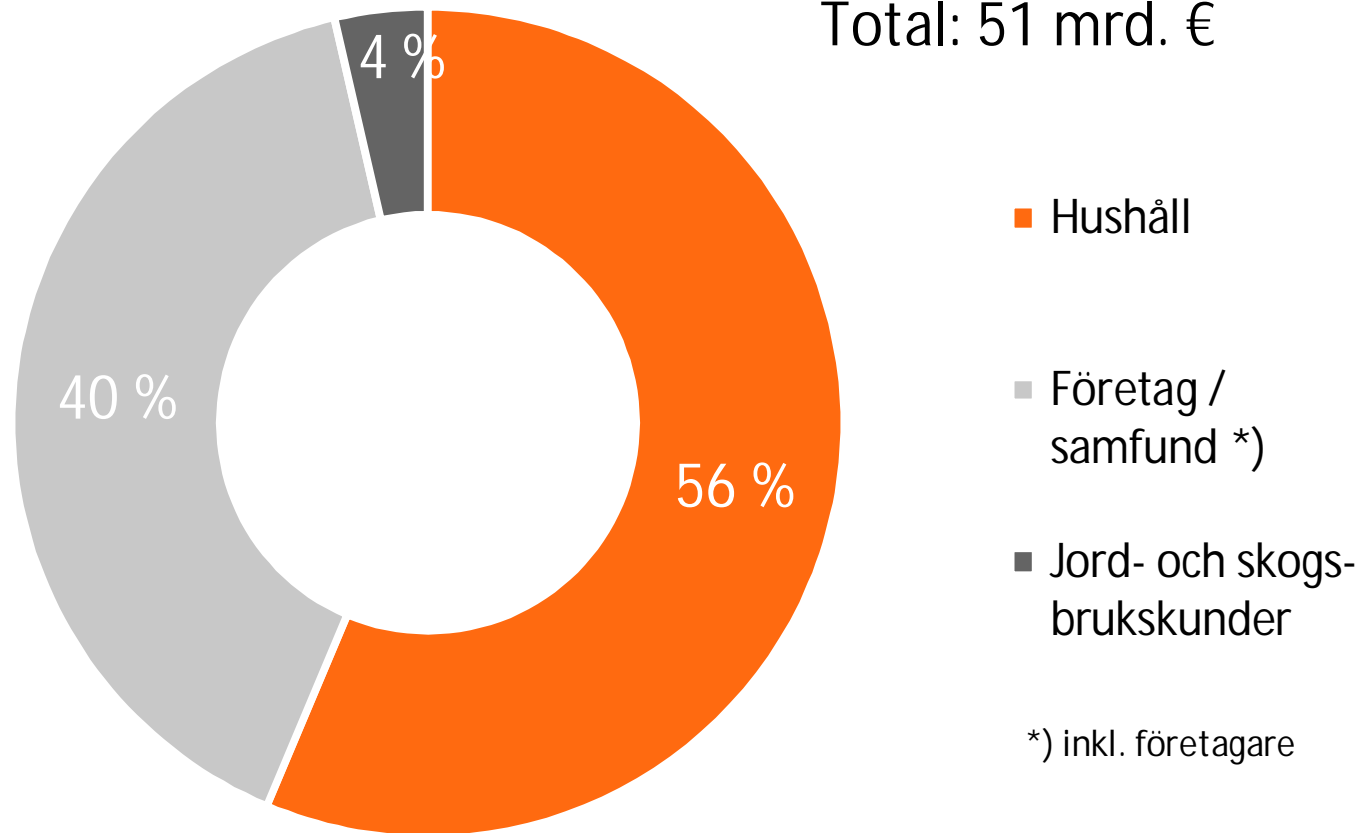


Krediter och kundmedel

OP Gruppens inlåning

30.6.2015

Total: 51 mrd. €



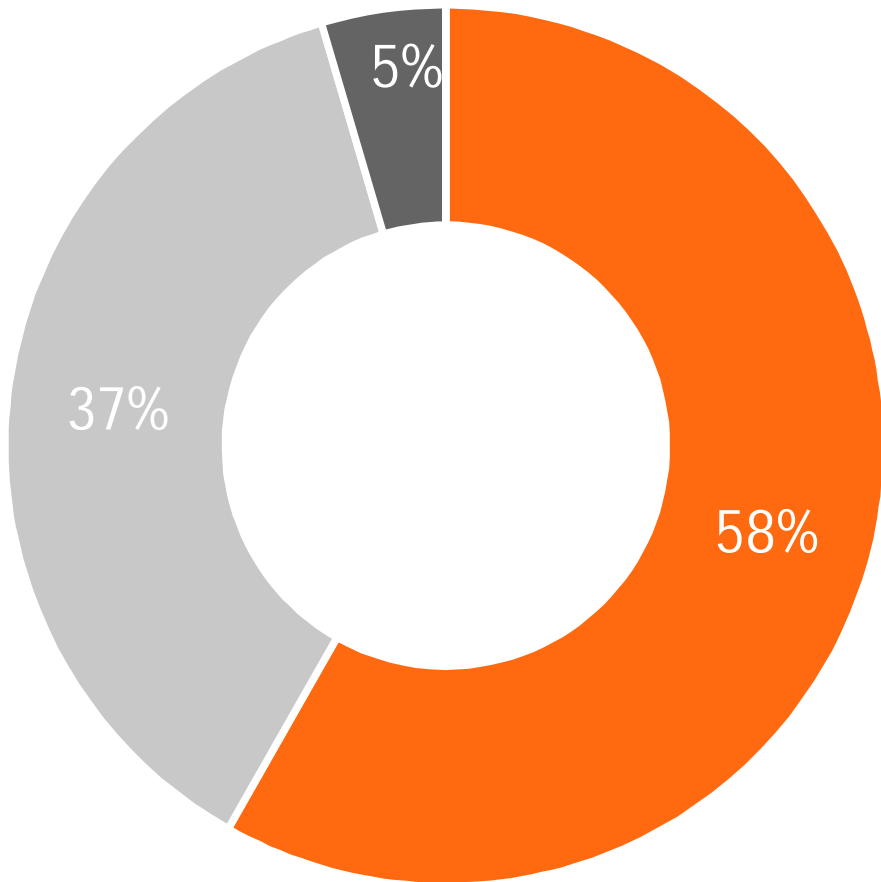
- Hushåll
- Företag / samfund *)
- Jord- och skogsbrukskunder

*) inkl. företagare

OP Gruppens krediter*

30.6.2015

Total: 73 mrd. €



■ Hushåll

■ Företag /
samfund **)

■ Jord- och skogs-
brukskunder

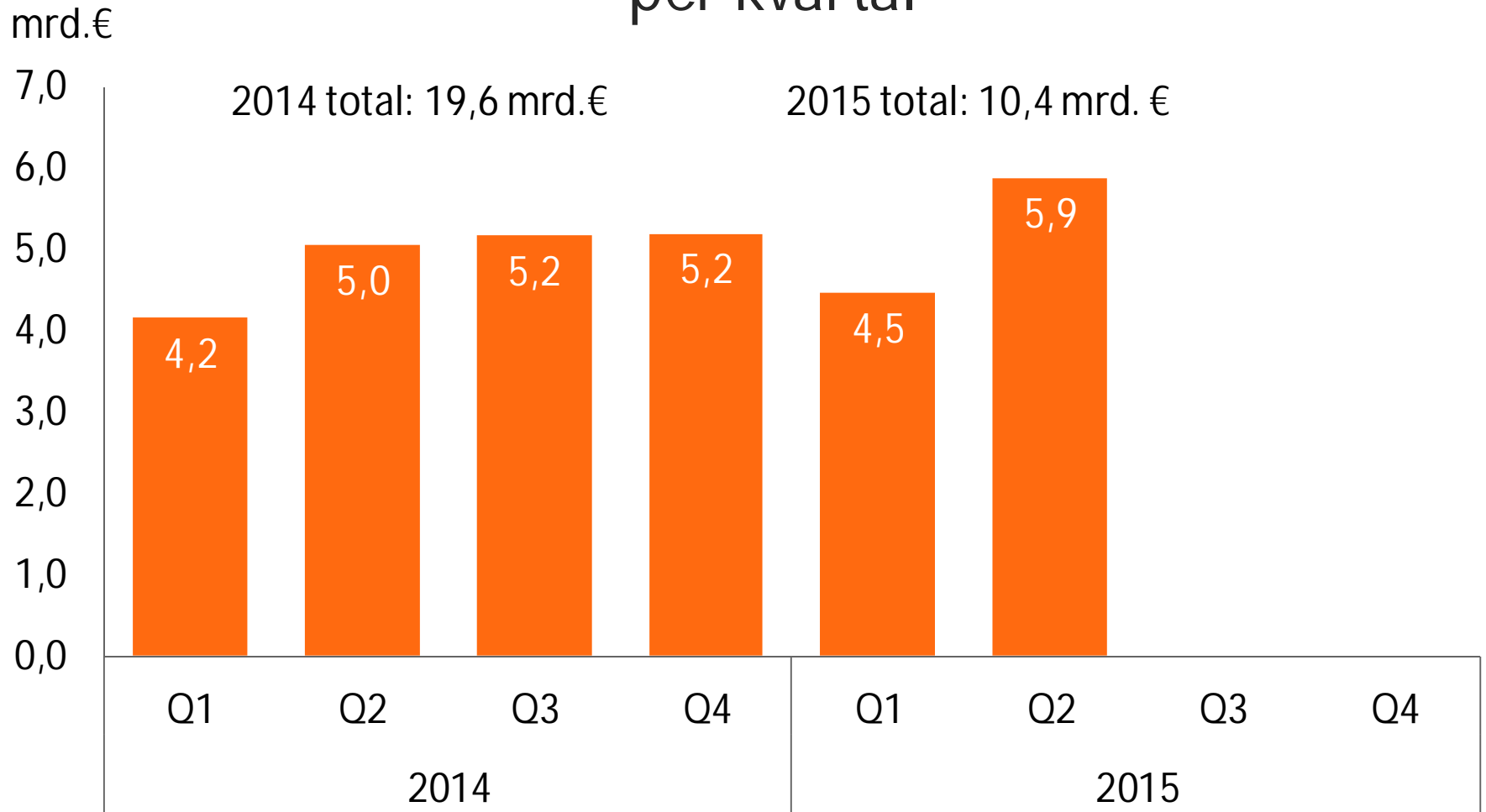
*) inkl. leasingobjekt

**) inkl. företagare

OP Gruppens kredit- och garantistocken per sektor

Milj. €	30.6.2015	30.6.2014	milj. e	Förändring %
Företag och bostadssammanslutningar	27 495	25 626	1 869	7,3
Uthyrning och förvaltning av bostäder inkl. bostadssammanslutningar	5 963	5 862	101	1,7
Övrig förvaltning och arrendering av fastigheter	3 748	3 256	491	15,1
Partihandel och detaljhandel	2 839	2 769	70	2,5
Tjänster	1 992	1 935	56	2,9
Byggverksamhet	1 971	1 758	213	12,1
Energi	1 983	1 600	383	23,9
Transport och magasinering	1 420	1 509	-89	-5,9
Tillverkning av maskiner och utrustning (inkl. service)	1 364	1 380	-17	-1,2
Jordbruk, skogsbruk och fiske	972	818	153	18,8
Finans- och försäkringsverksamhet	678	609	69	11,3
Skogsindustri	837	745	92	12,4
Livsmedelsframställning	685	499	186	37,3
Handel med egna fastigheter	617	640	-23	-3,7
Metallindustri	547	546	0	0,1
Kemisk industri	394	335	59	17,7
Annan tillverkning	259	277	-18	-6,5
Övriga företag	1 229	1 088	141	13,0
Offentliga och icke vinstsyftande samfund	1 362	1 259	103	8,2
Hushåll	46 005	44 950	1 055	2,3
Korrigeringsposter	1 230	533	697	0,0
Totalt	76 093	72 369	3 724	5,1

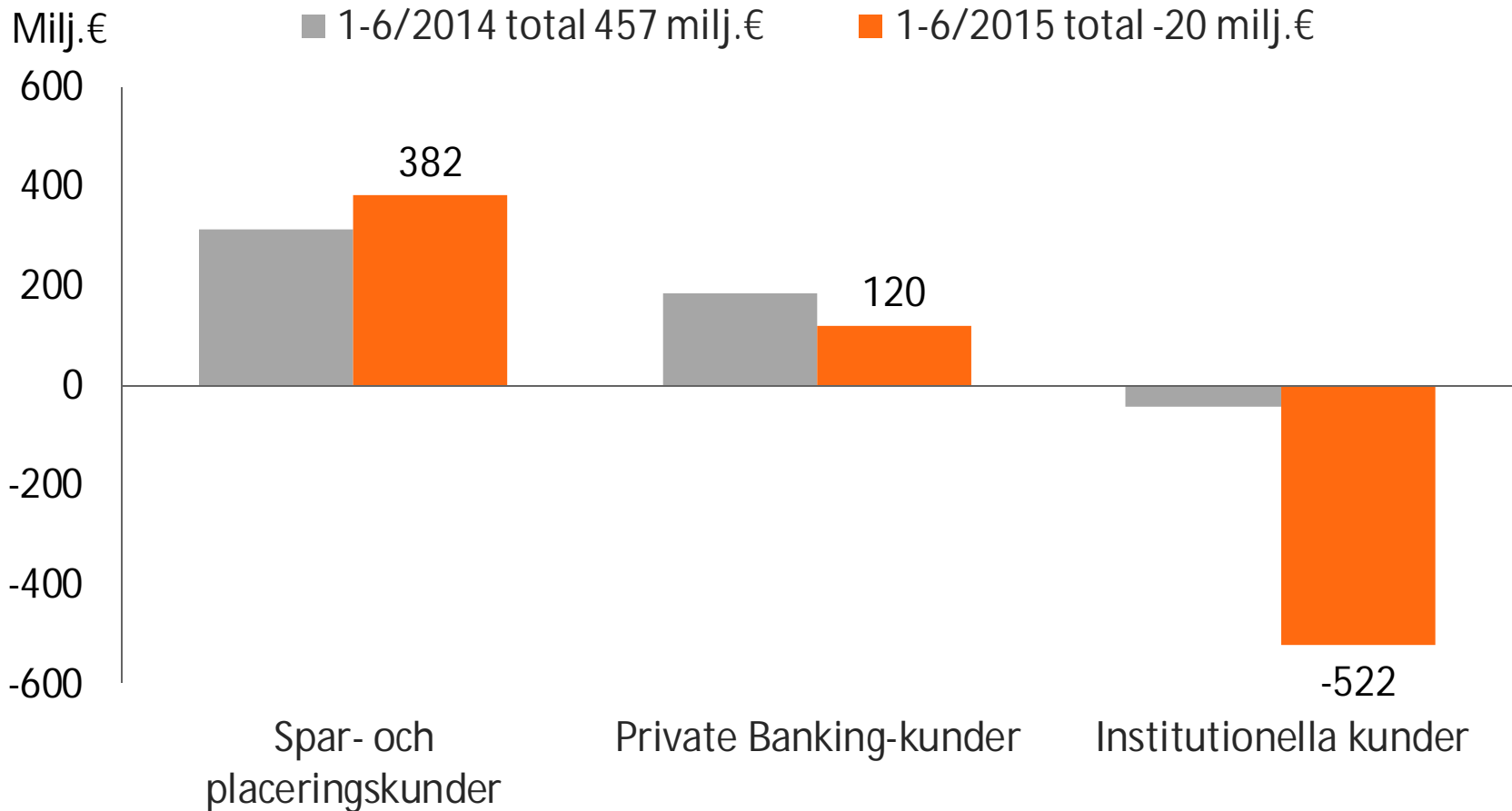
OP Gruppens nya uttagna krediter per kvartal

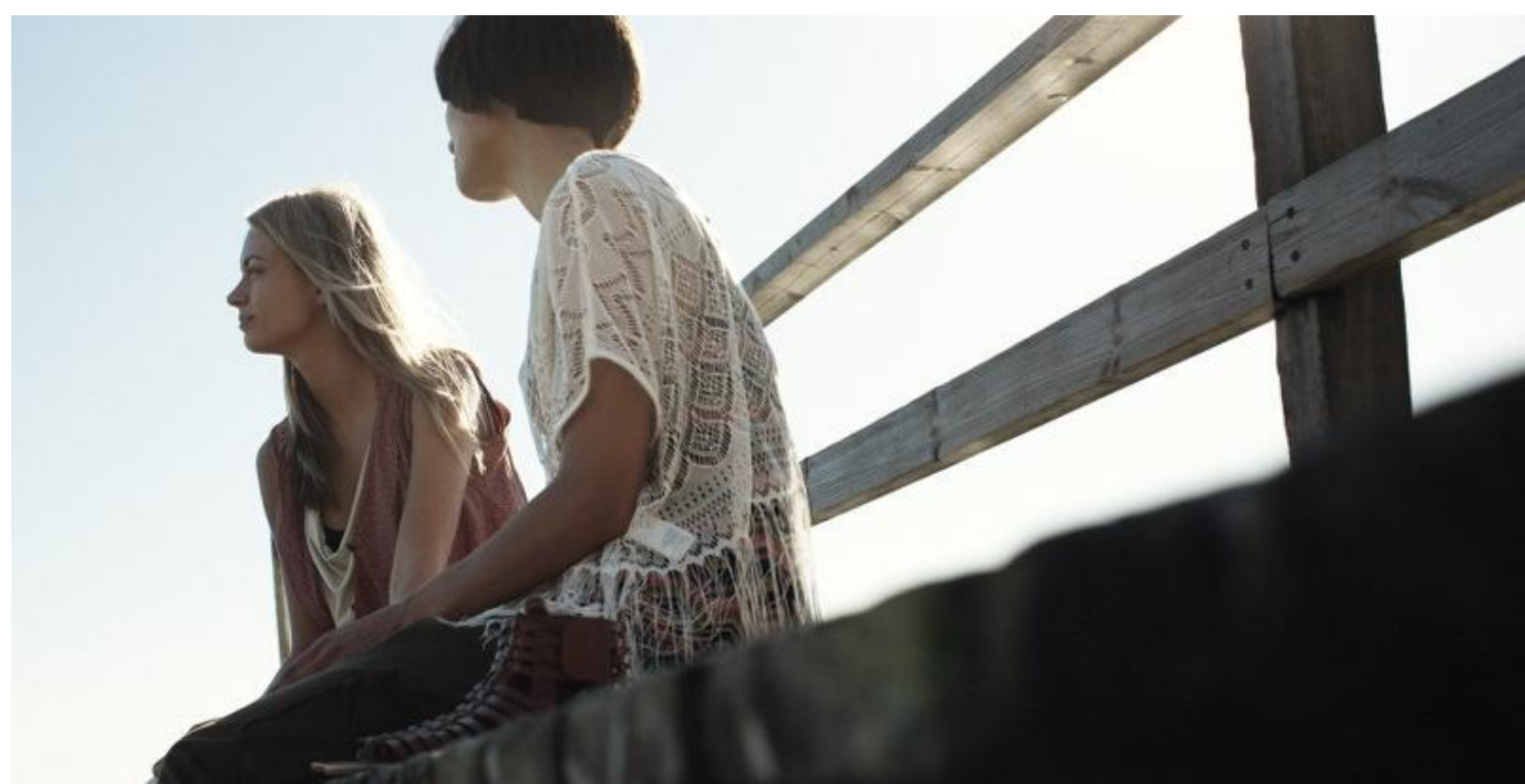


OP Gruppen

Kapitalförvaltning

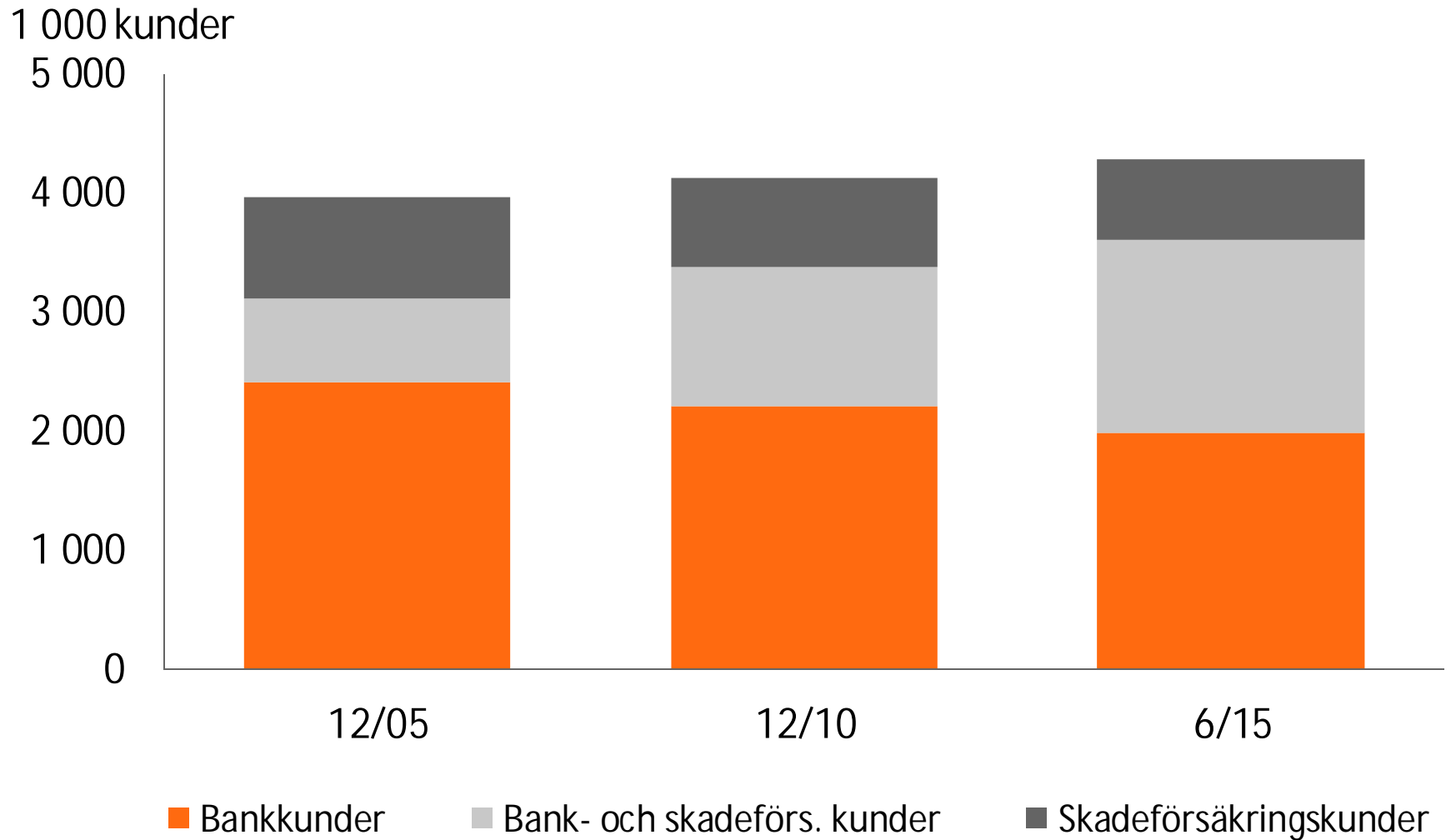
Nettoförsäljning



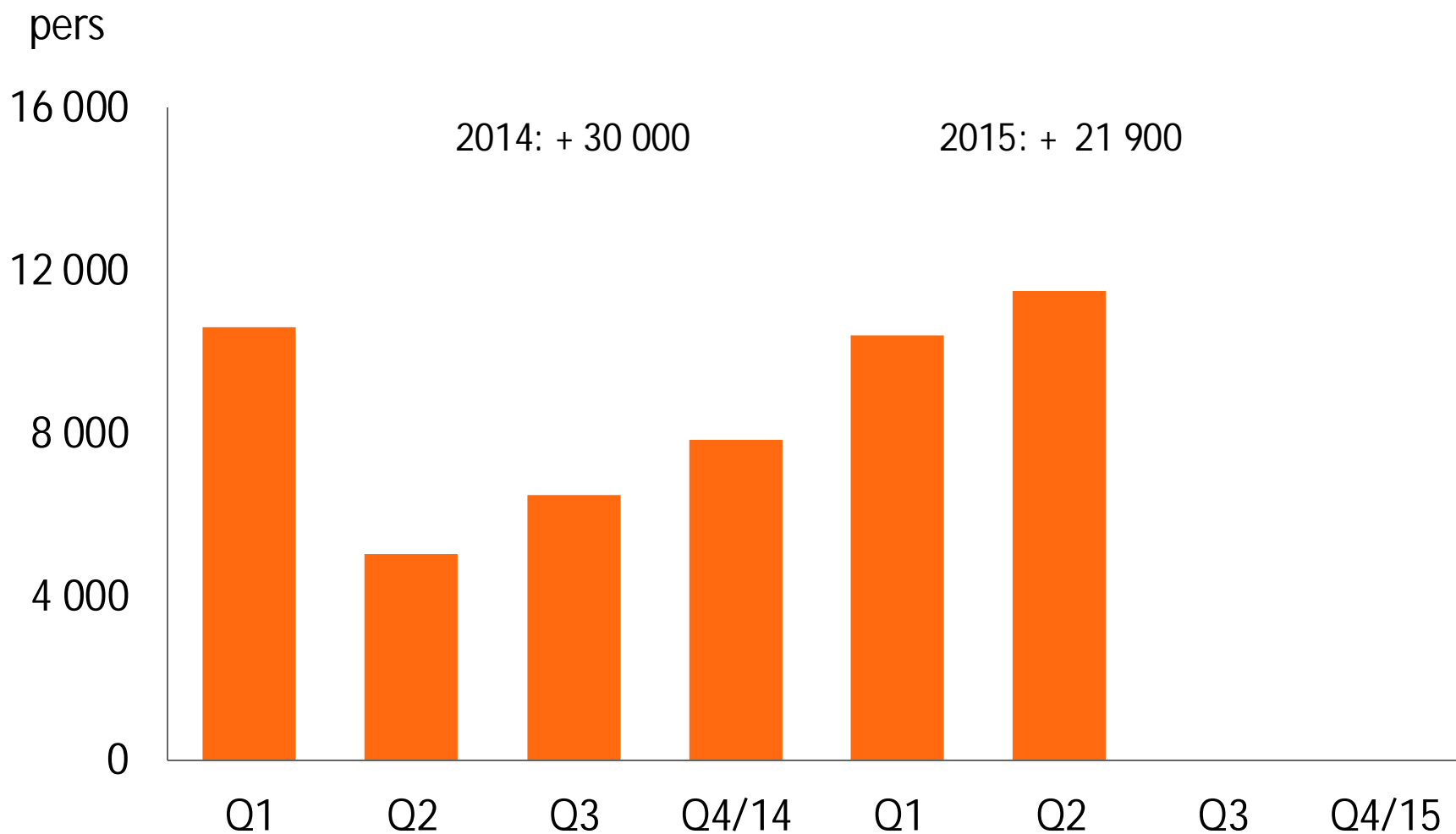


Kunder, ägarkunder, mm.

OP Gruppens kundfördelning



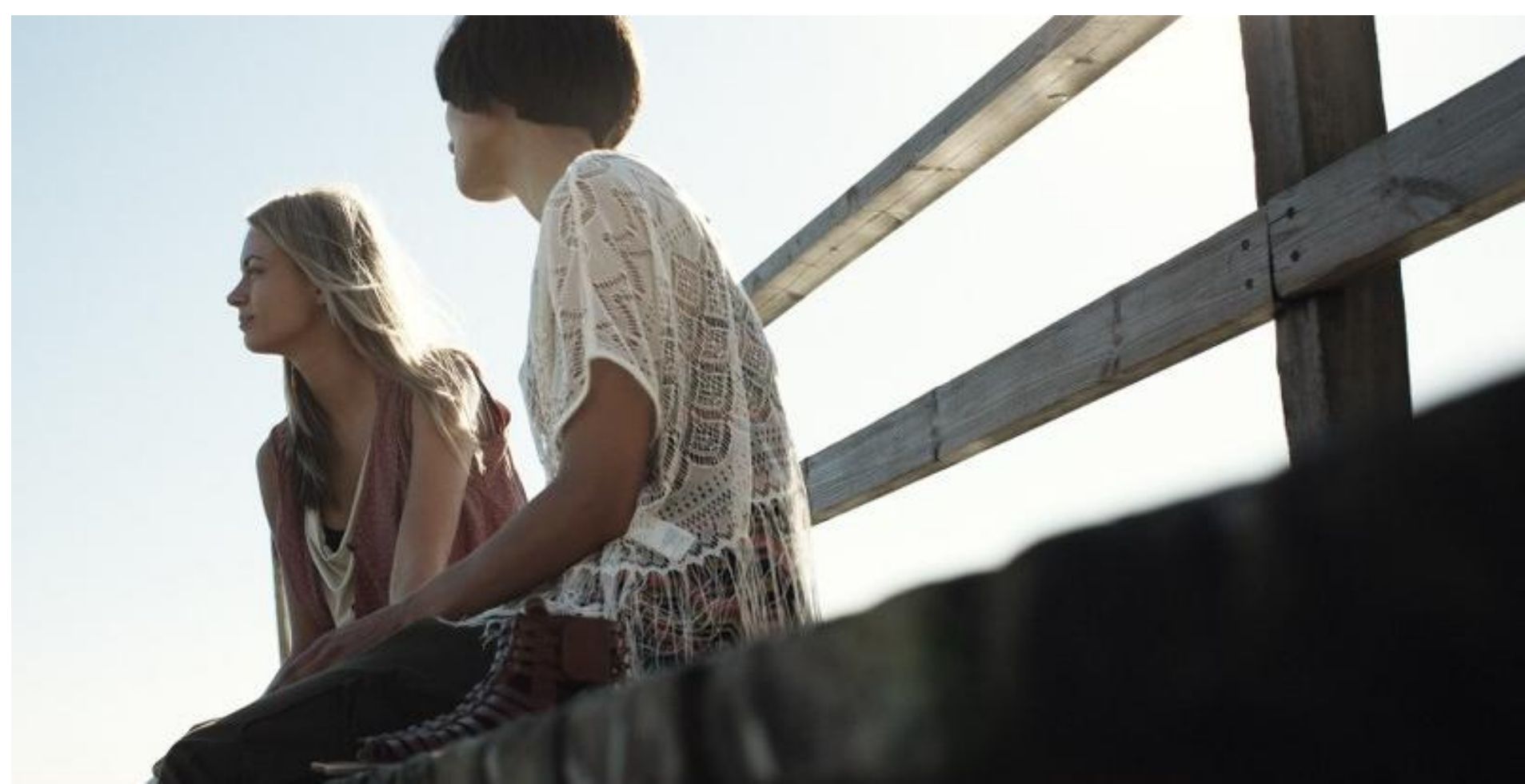
OP Gruppens nettoökning av antalet ägarkunder per kvartal



OP Gruppens servicenät

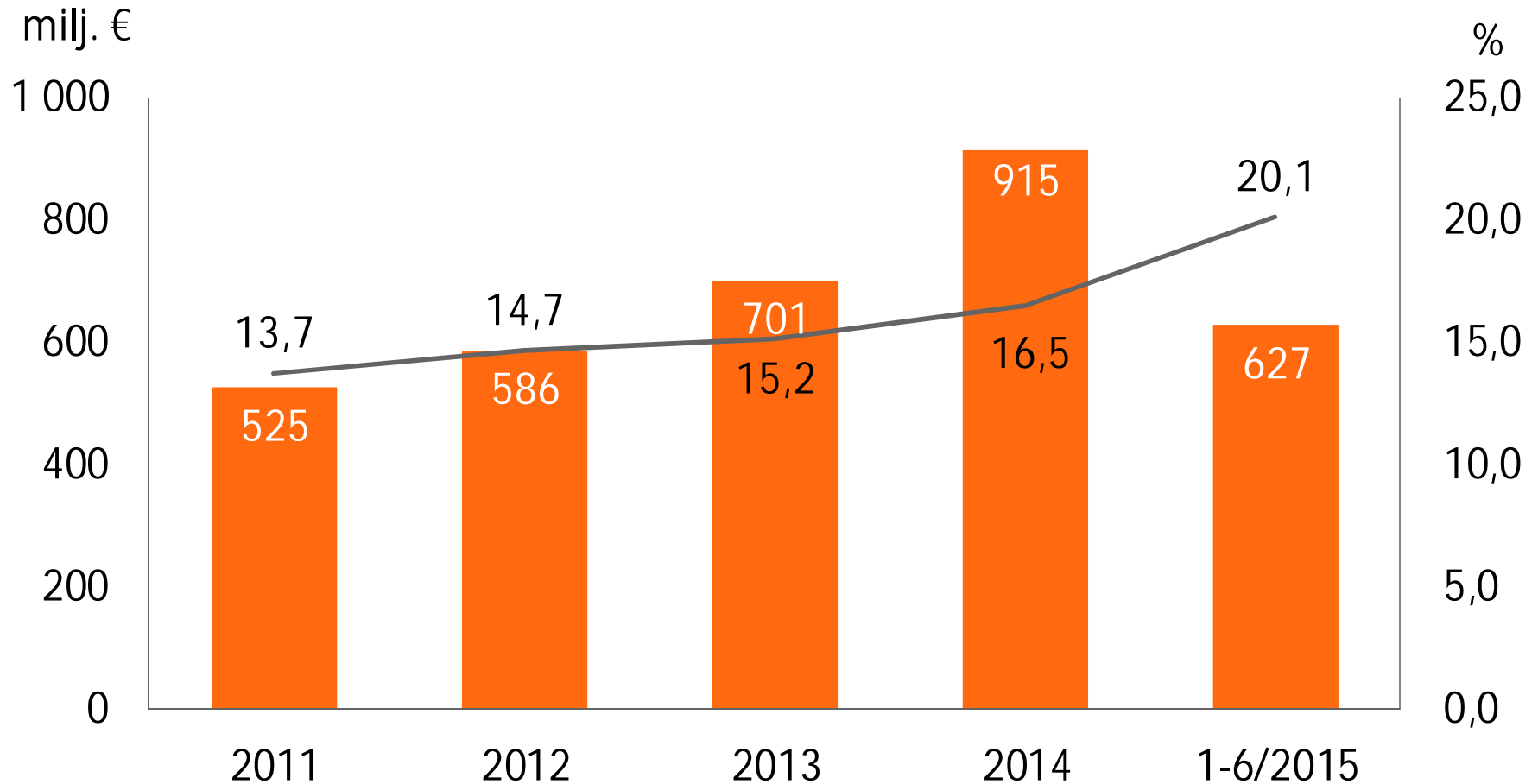
	Juni 2015	Förändring under 12 mån.
Antal besökare op.fi	10 289 234	-3 %
Antal besökare OP-mobilen	7 562 288	+ 1 658 %
Nedladdningar av Pivo (kum.)	ca. 650 000	ca. 117 %
Nättjänstavgift	1 617 859	+5 439 st
Bankkontor	445	-14 st
med både skadeförsäkrings- och banktjänster	347	-3 st
Private Banking-kontor	40	+/-0 st
OP-Fastighetscentralernas kontor	162	+/-0 st
Följare på Facebook (OP Gruppen och andelsbankerna)	171 896	+45 458 st
Följare på Twitter	16 195	+12 331 st
Följare på LinkedIn (OP Gruppen och Pohjola totalt)	8 379	+2 788 st
Kundkontakter i telefontjänsten i juni 2015	245 540	+6 396 st*

*Beräkningsgrunden har ändrats 2015.



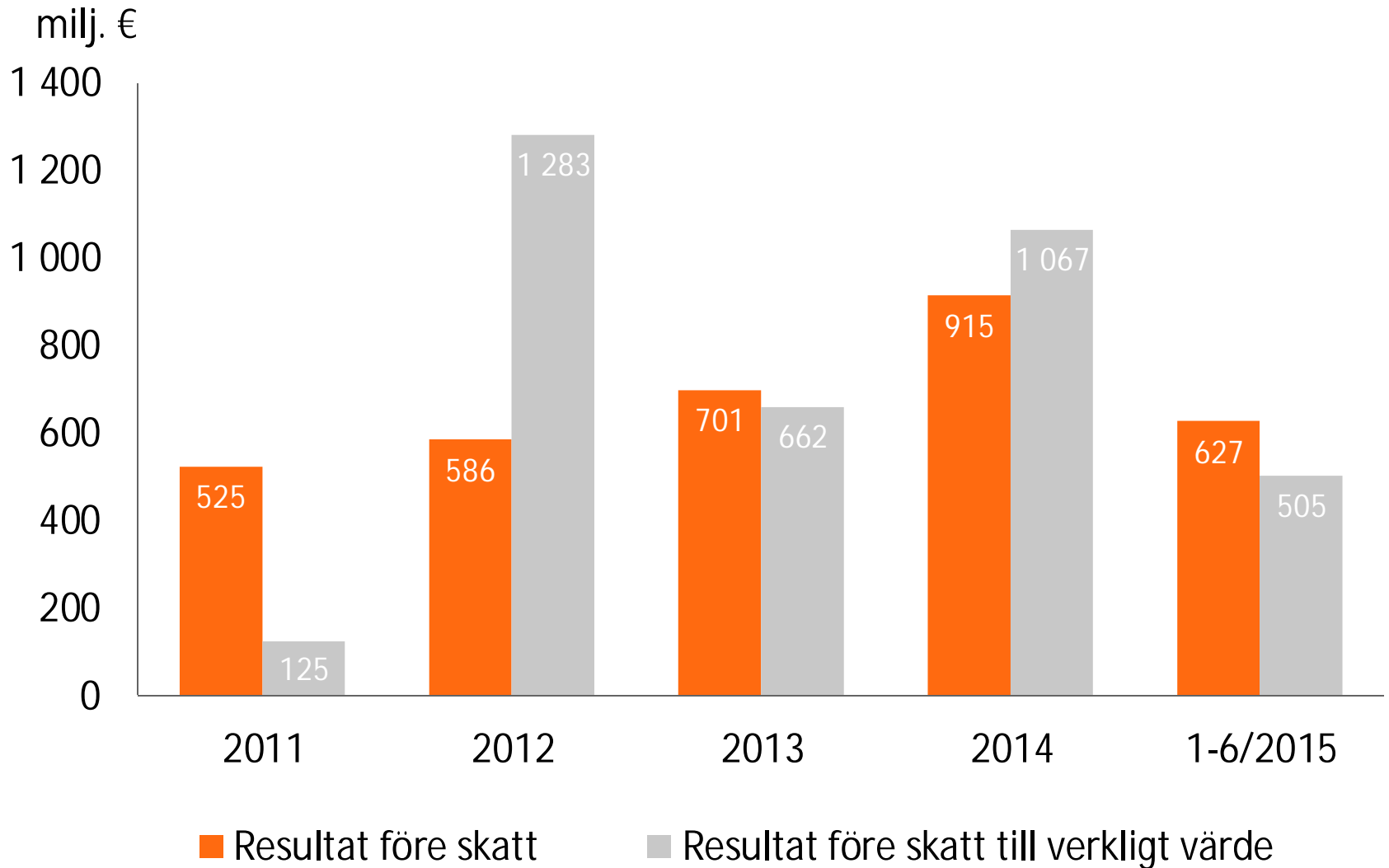
Utvecklingen under de senaste fem åren

OP Gruppens resultat före skatt och avkastning på ekonomiskt kapital i procent

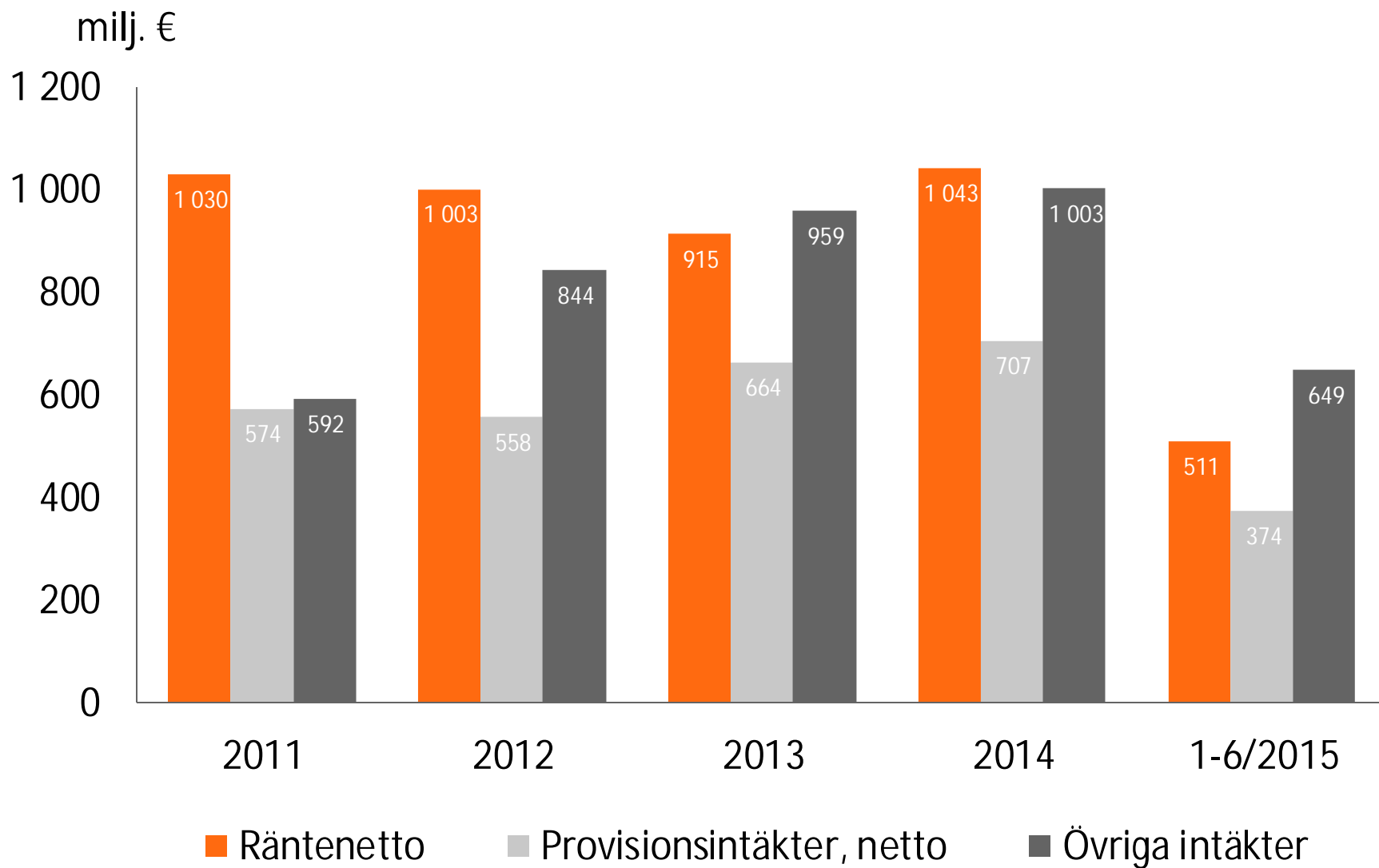


■ Resultat före skatt — Avkastning på ekonomiskt kapital (glidande 12 mån.), %

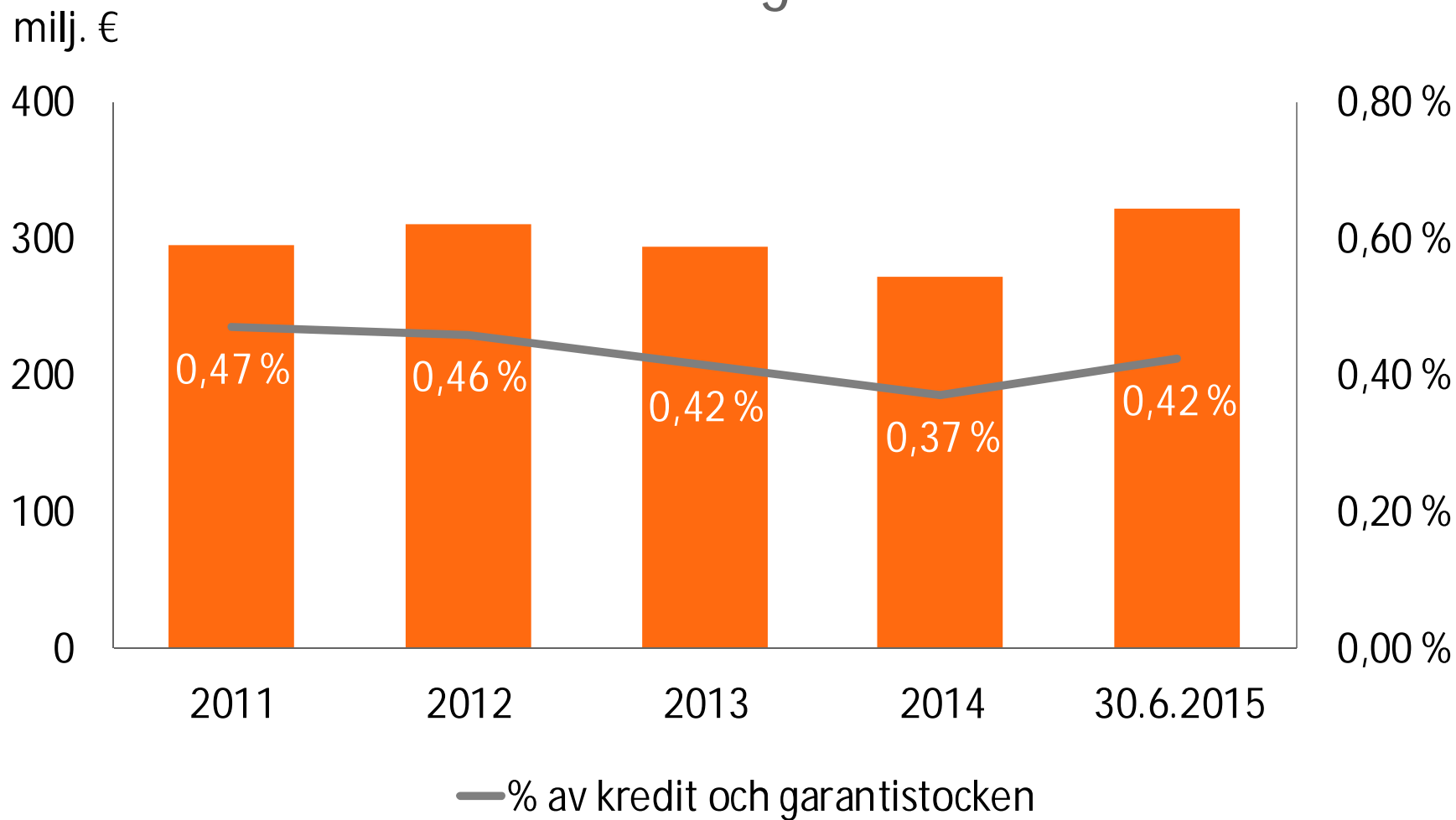
OP Gruppens resultat före skatt



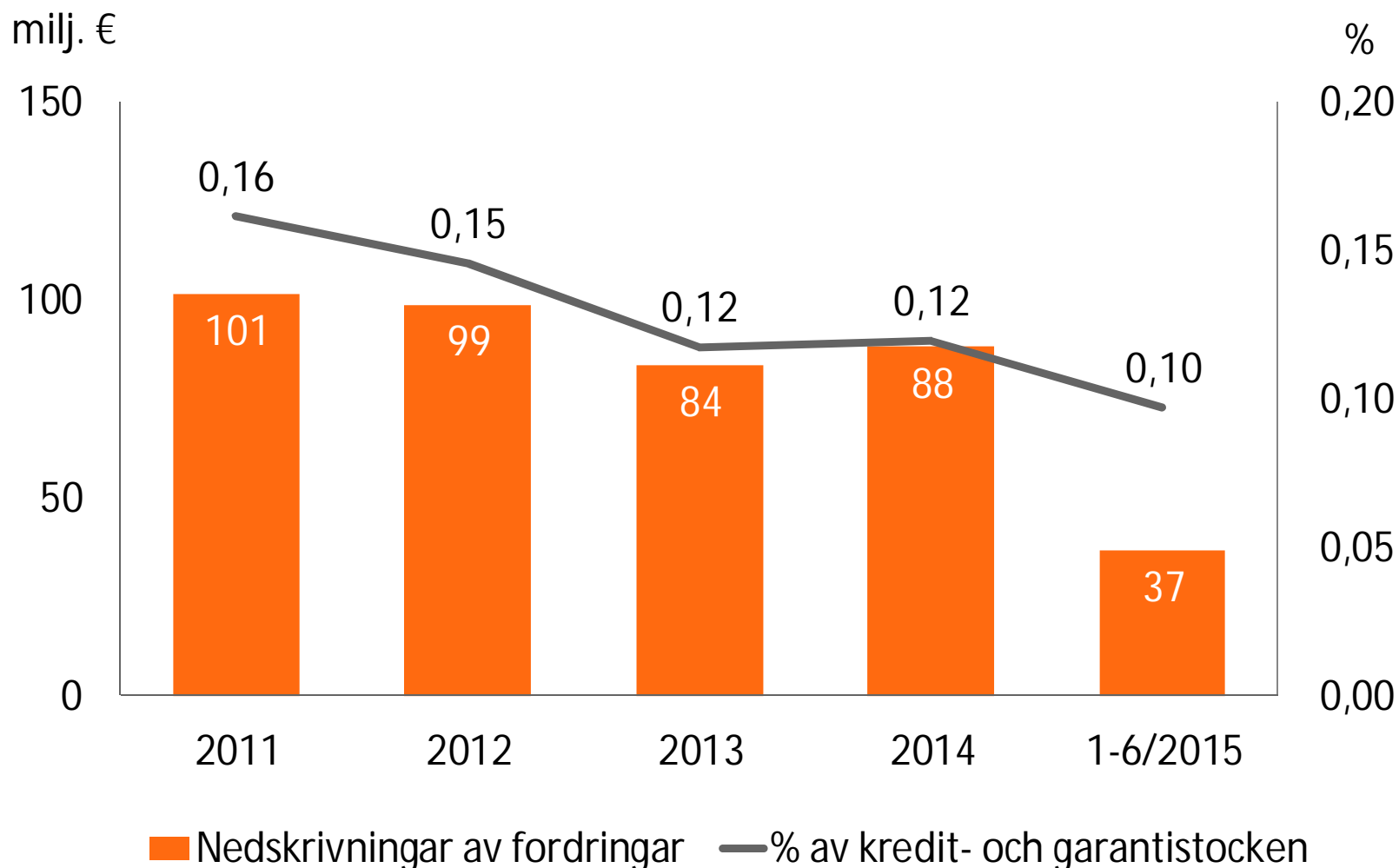
OP Gruppens intäkter



OP Gruppens över 90 dagar förfallna fordringar

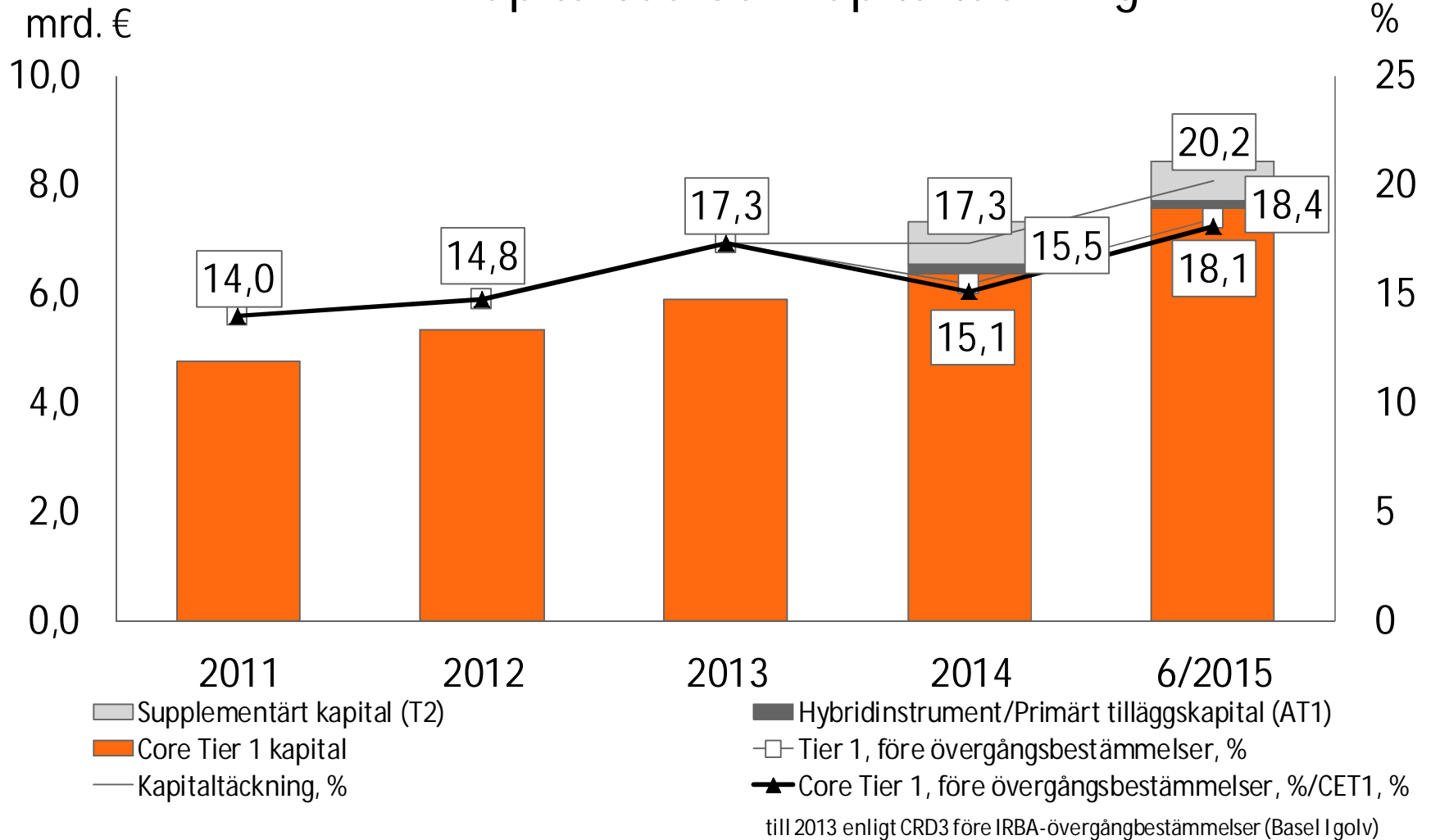


OP Gruppens nedskrivningar av fordringar

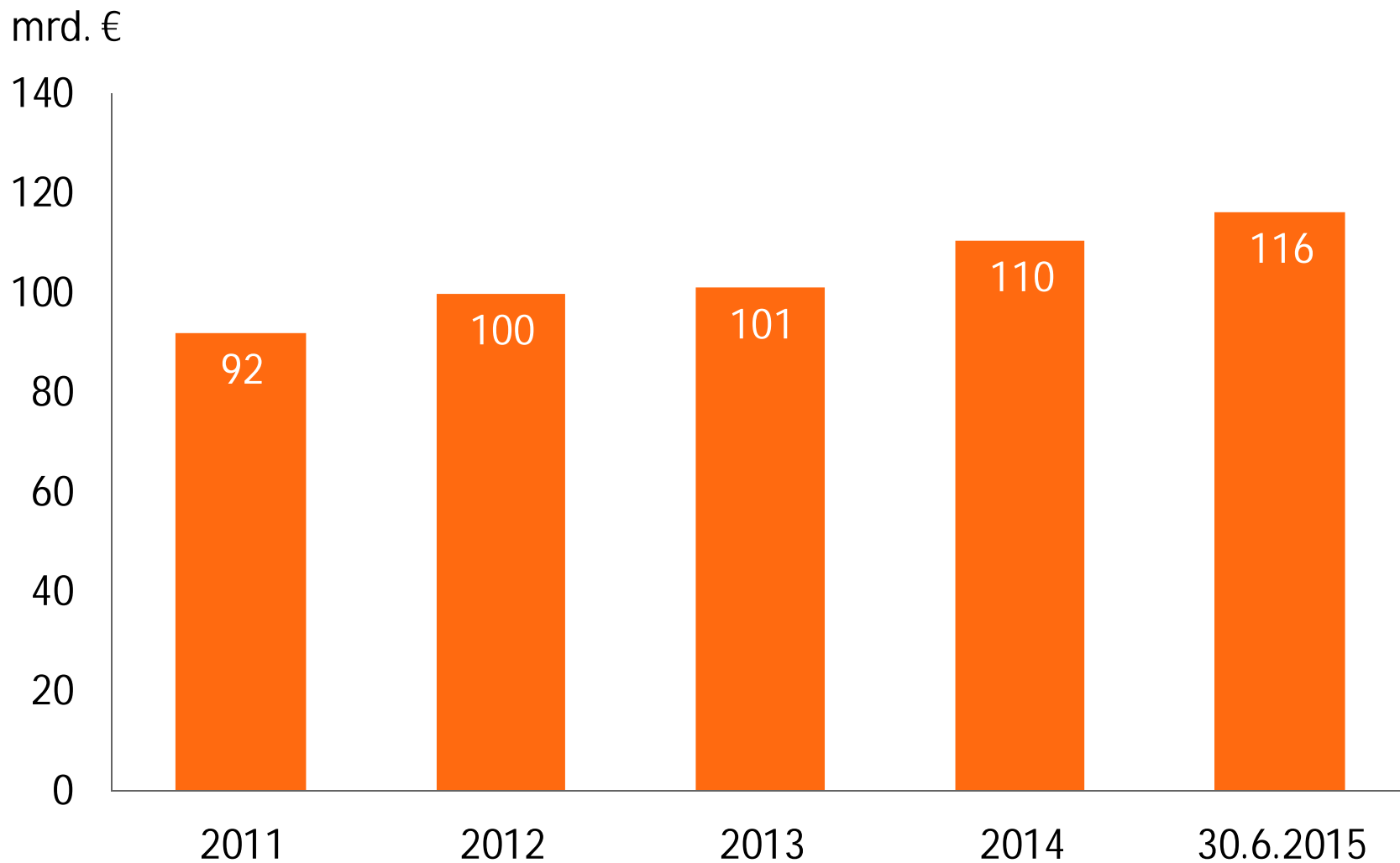


Sammanlutningen av andelsbanker

Kapitalbas och kapiteltäckning



OP Gruppens balansomslutning

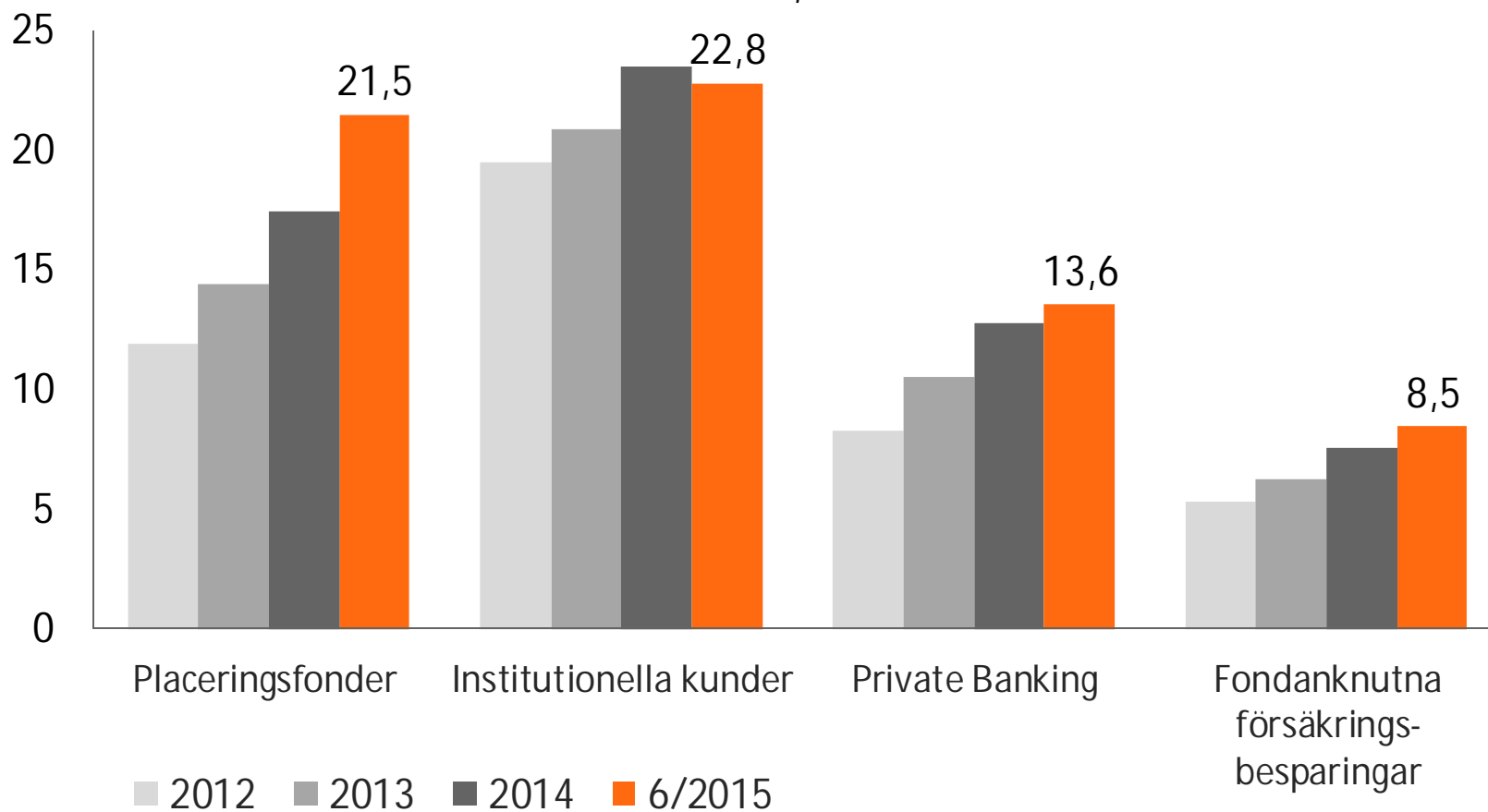


OP Grupper Kapitalförvaltning

Förvaltade medel (brutto)

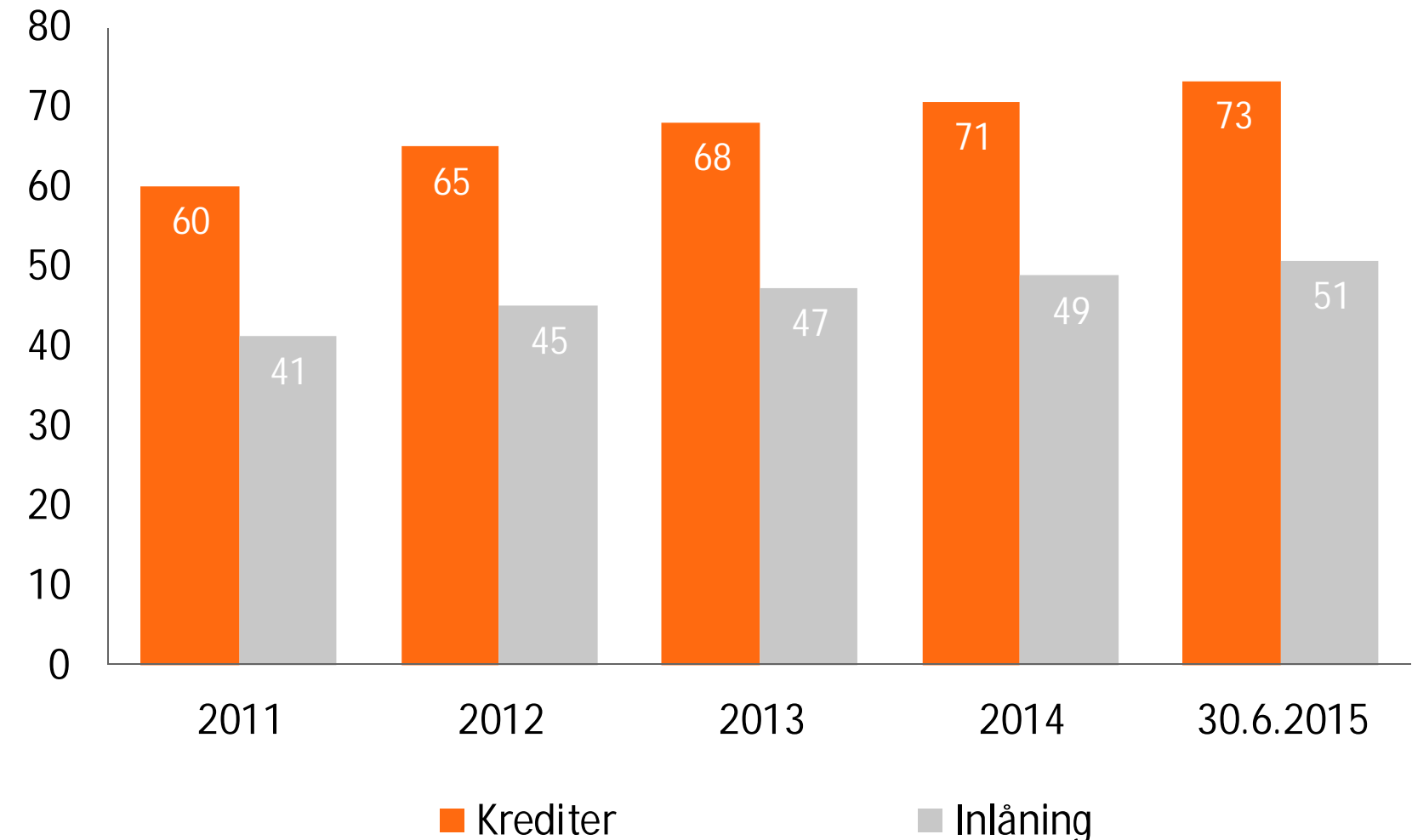
Mrd.€

Total 6/2015: 66,3 mrd.€



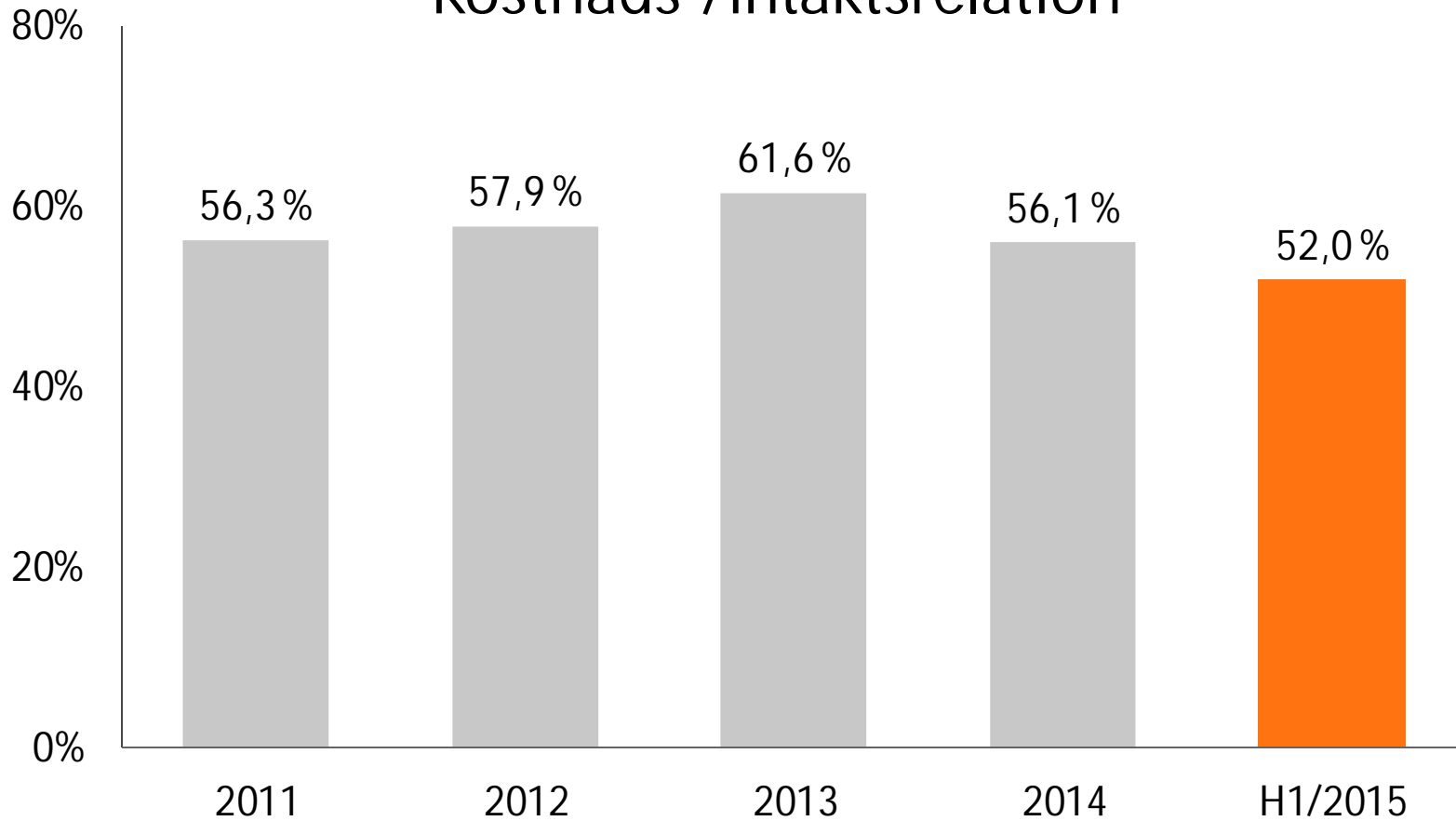
OP Gruppens krediter och inlåning

mrd. €



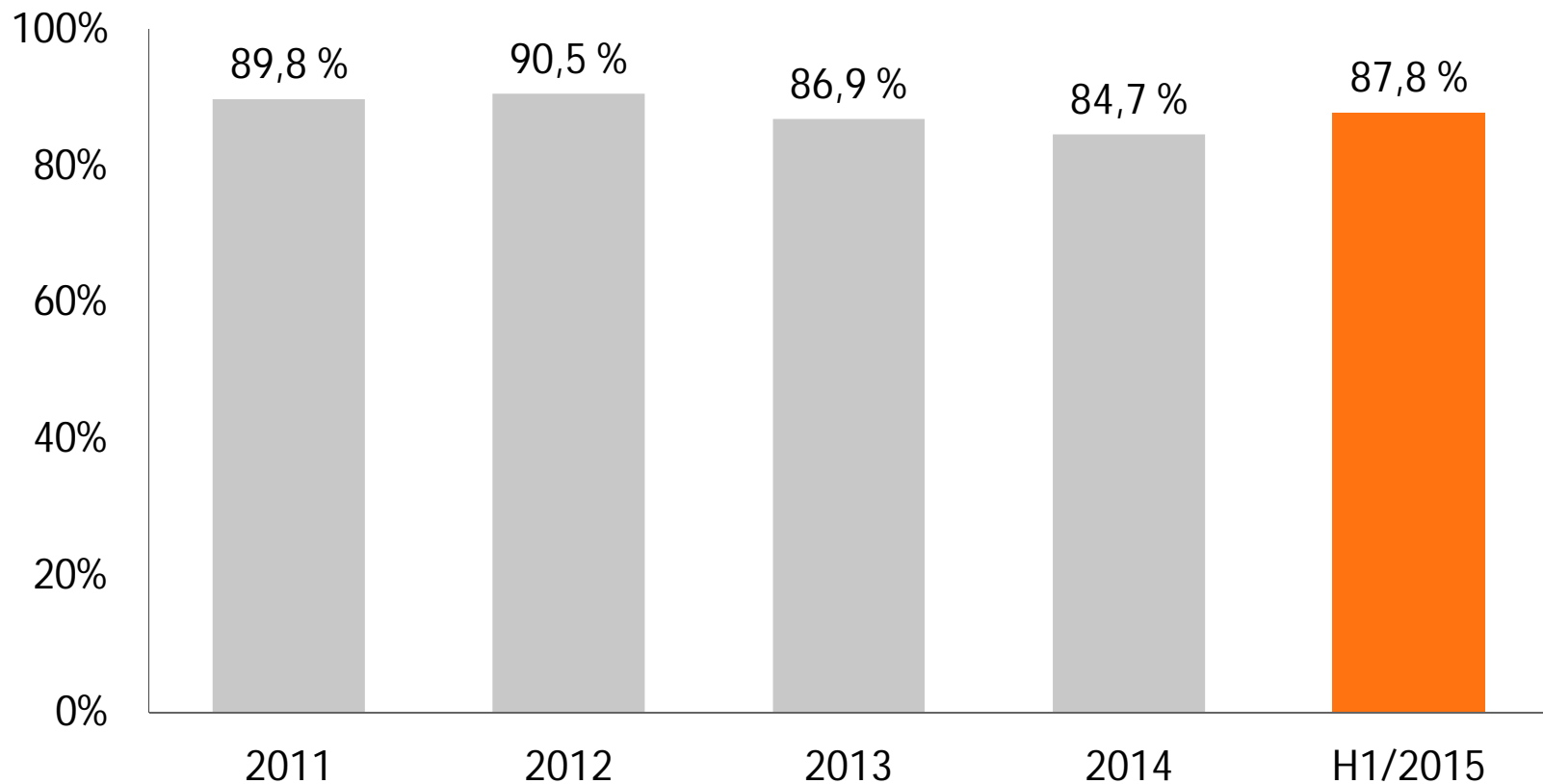
OP Gruppen Bankrörelse

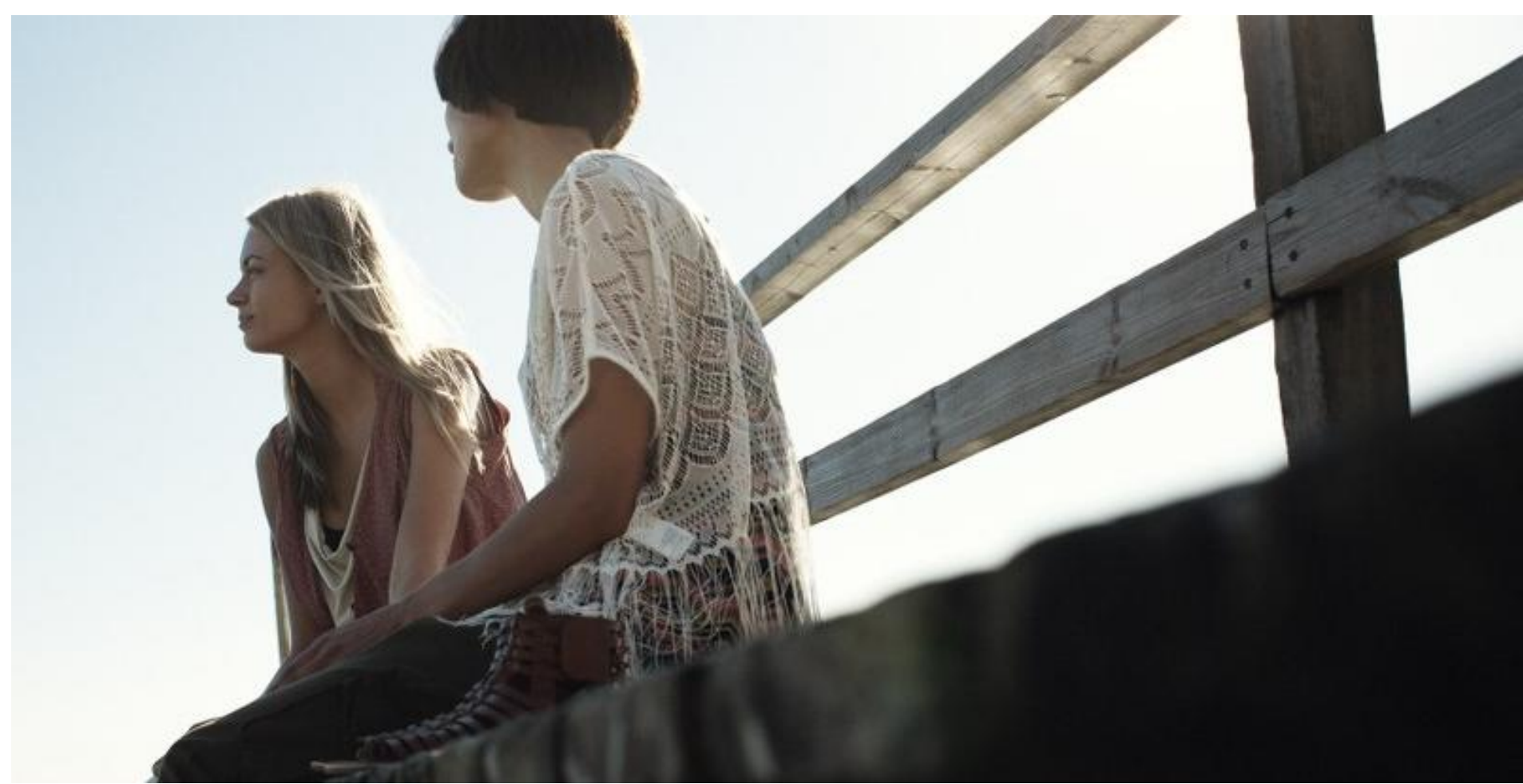
Kostnads-/intäktsrelation



OP Gruppen Skadeförsäkring

Operativ totalkostnadsprocent





Tack