



OP Ryhmän osavuosisikatsaus
1.1.–30.6.2015

Sisällysluettelo

1. OP Ryhmä
2. Tulos
3. Vuosineljännes
4. Vakavaraisuus
5. Tase
6. Luotot ja asiakasvarat
7. Asiakkaat, omistaja-asiakkaat ym
8. 5-vuotistarkastelu



OP Ryhmä

OP Ryhmä

1,4 MILJOONAA OMISTAJA-ASIAKASTA

NOIN 180 OSJUSPANKKIA



PANKKITOIMINTA

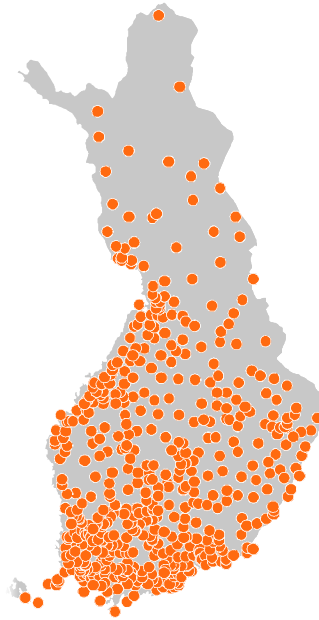
VAHINKOVAKUUTUS

VARALLISUUDENHOITO

OP lyhyesti



1,4 miljoonaa
omistaja-asiakasta



Noin 180
osuuspankkia



Hyperpaikallinen digitaalinen
finanssiryhmä

OP Ryhmän avainlukuja

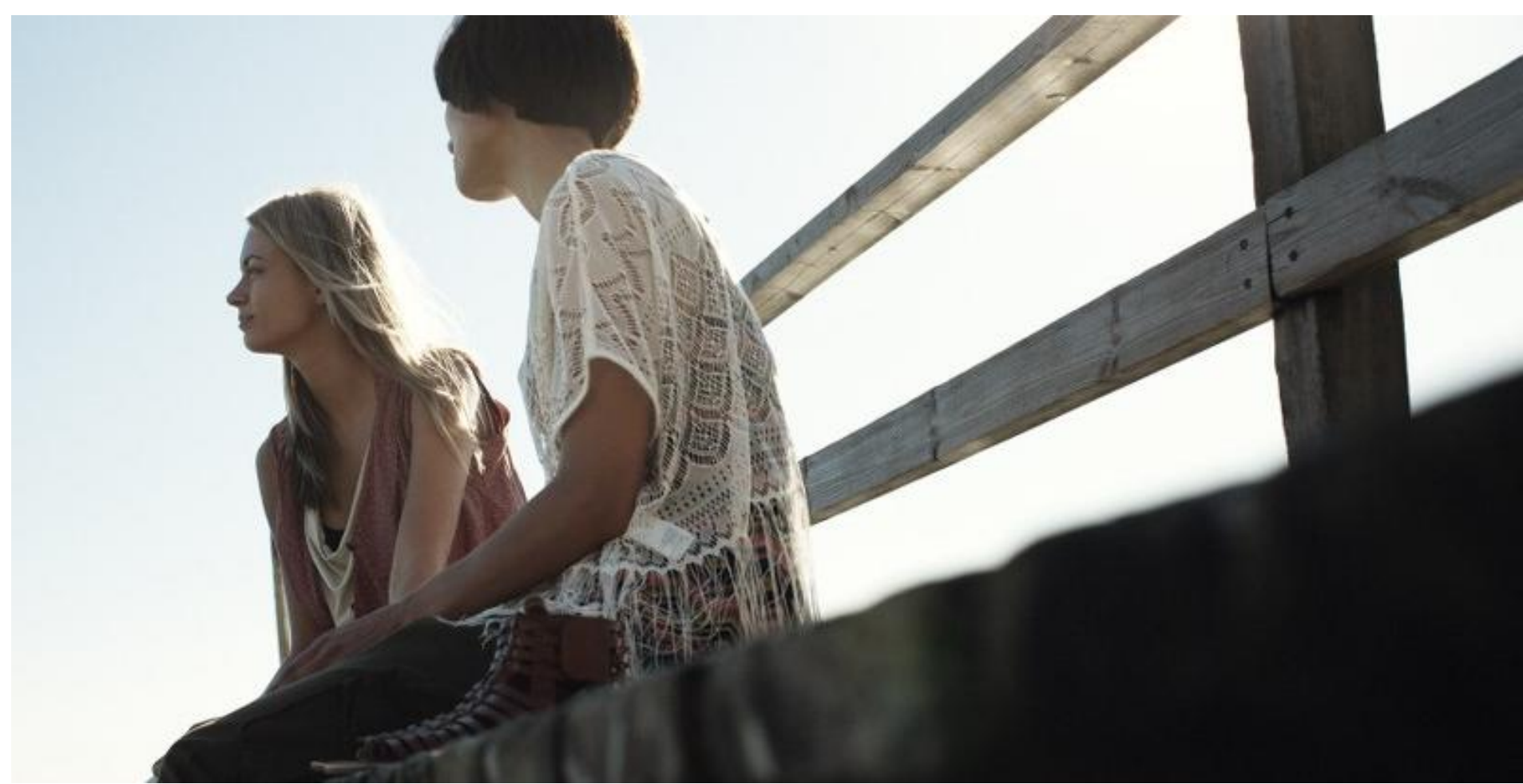
	1-6/2015	1-6/2014	Muutos, %	1-12/2014
Tulos ennen veroja, milj. e	627	488	28,5	915
Pankkitoiminta	356	289	23,2	571
Vahinkovakuutus	144	133	8,1	223
Varallisuudenhoito	128	102	24,9	167
Kertyneet uudet asiakasbonukset	97	93	4,5	189

	30.6.2015	30.6.2014	Muutos, %	31.12.2014
Ydinvakavaraisuus CET1, %	18,1	12,8	5,3 *	15,1
Omien varojen suhde omien varojen vähimmäismäärään (rava) %	178	169	10 *	189
Yli 90 päivää erääntyneet saamiset luotto- ja takauskannasta, %	0,42	0,41	0,01 *	0,37
Pankki- ja vakuutustoiminnan yhteiset asiakkaat (1000)	1 618	1 554	4,1	1 590

* suhdeluvun muutos

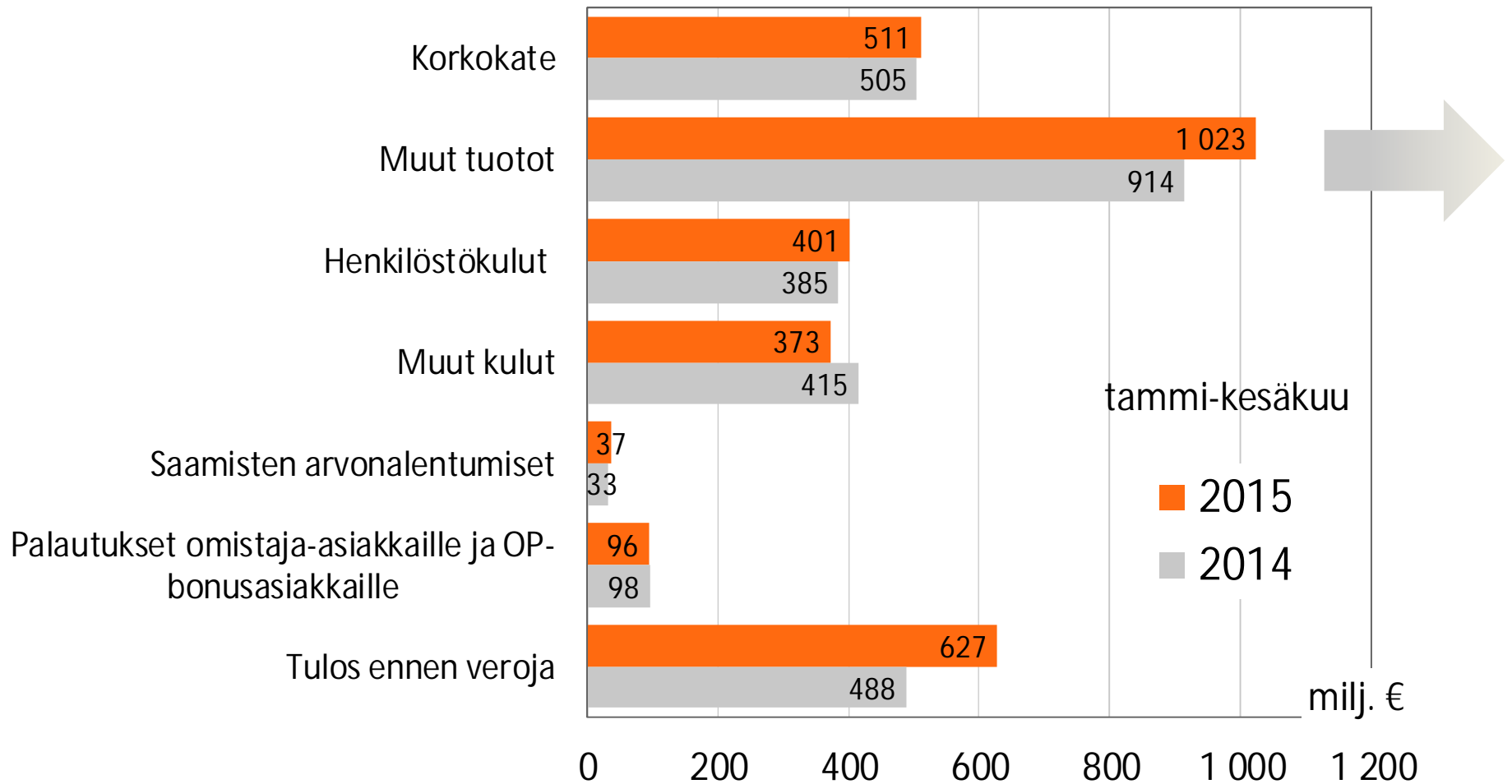
Keskinäinen vastuu, talletussuoja ja sijoittajien turva

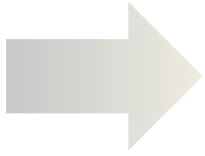
- Yhteenliittymälainsäädännön mukaisesti osuuspankkien yhteenliittymä muodostuu keskusyhteisöstä (OP Osuuskunta), keskusyhteisön jäsenluottolaitoksista, keskusyhteisön ja jäsenluottolaitosten konsolidointiryhmiin kuuluvista yrityksistä sekä sellaisista luottolaitoksista, rahoituslaitoksista ja palveluyrityksistä, joiden äänivallasta edellä mainitut yhteisöt yhdessä omistavat yli puolet.
- Keskusyhteisön jäseniä olivat katsauskauden lopussa OP Ryhmän osuuspankit sekä Pohjola Pankki Oyj, Helsingin OP Pankki Oyj, OP-Asuntoluottopankki Oyj, OP-Korttiyhtiö Oyj ja OP-Prosessipalvelut Oy.
- Talletuspankkien yhteenliittymästä annetun lain mukaan keskusyhteisö on oikeutettu ohjaamaan jäsenluottolaitoksia ja sillä on velvollisuus valvoa niiden toimintaa. Talletuspankkien yhteenliittymää valvotaan konsolidoidusti. Keskusyhteisö ja jäsenluottolaitokset ovat laissa säädetyllä tavalla keskinäisessä vastuussa toistensa veloista ja sitoumuksista. Siten siis esimerkiksi OP Ryhmän vakuutusyhtiöt eivät kuulu keskinäisen vastuun piiriin.
- OP Ryhmään kuuluvia talletuspankkeja eli osuuspankkeja, Pohjola Pankki Oyj:tä sekä Helsingin OP Pankki Oyj:tä pidetään talletussuojan osalta yhtenä pankkina. Myös sijoittajien korvausrahaa koskevan lainsäädännön mukaan OP Ryhmää pidetään korvaussuojan osalta yhtenä kokonaisuutena.



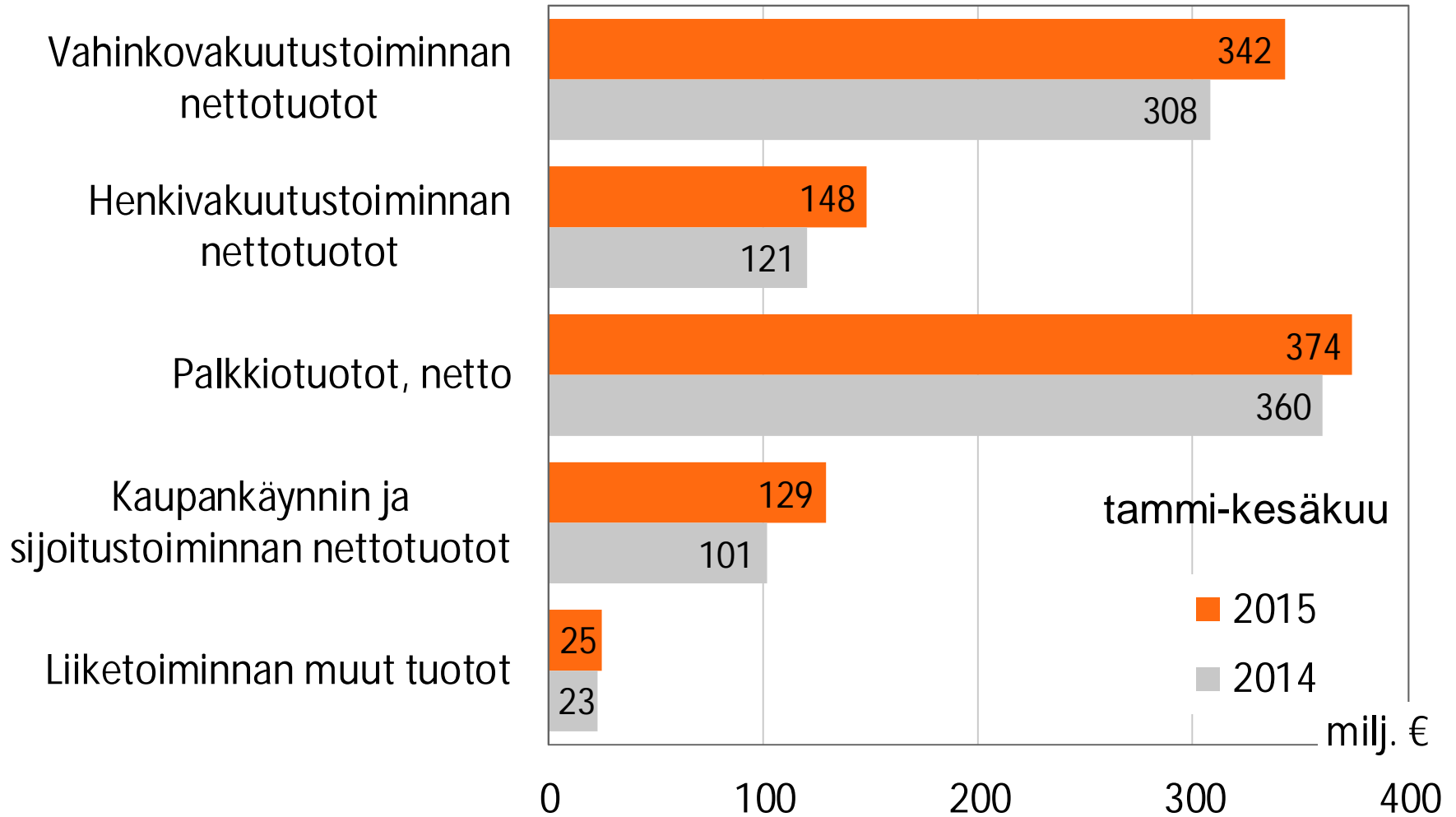
Tulos

OP Ryhmän tuloslaskelman pääerät





OP Ryhmän muut tuotot

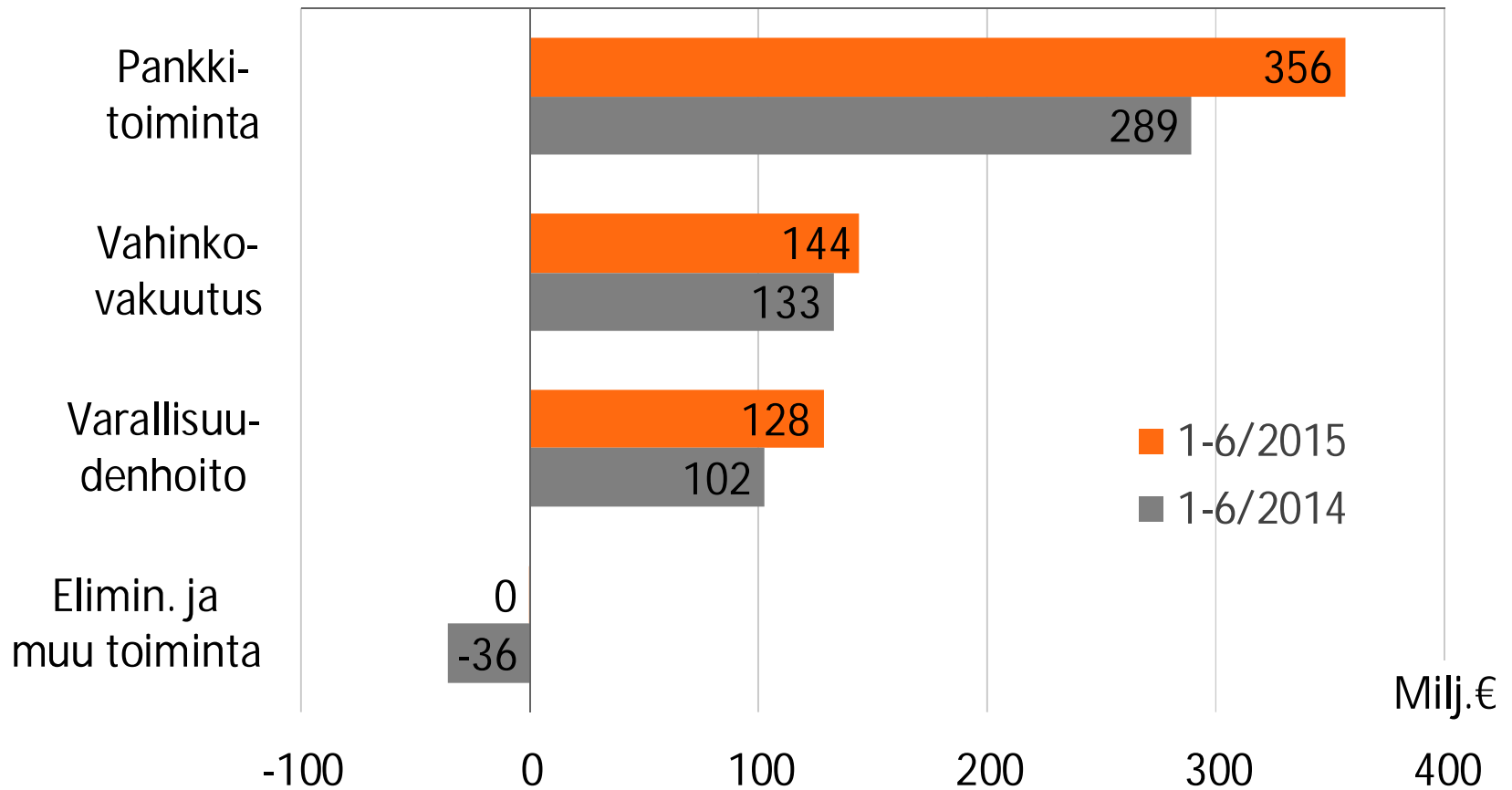


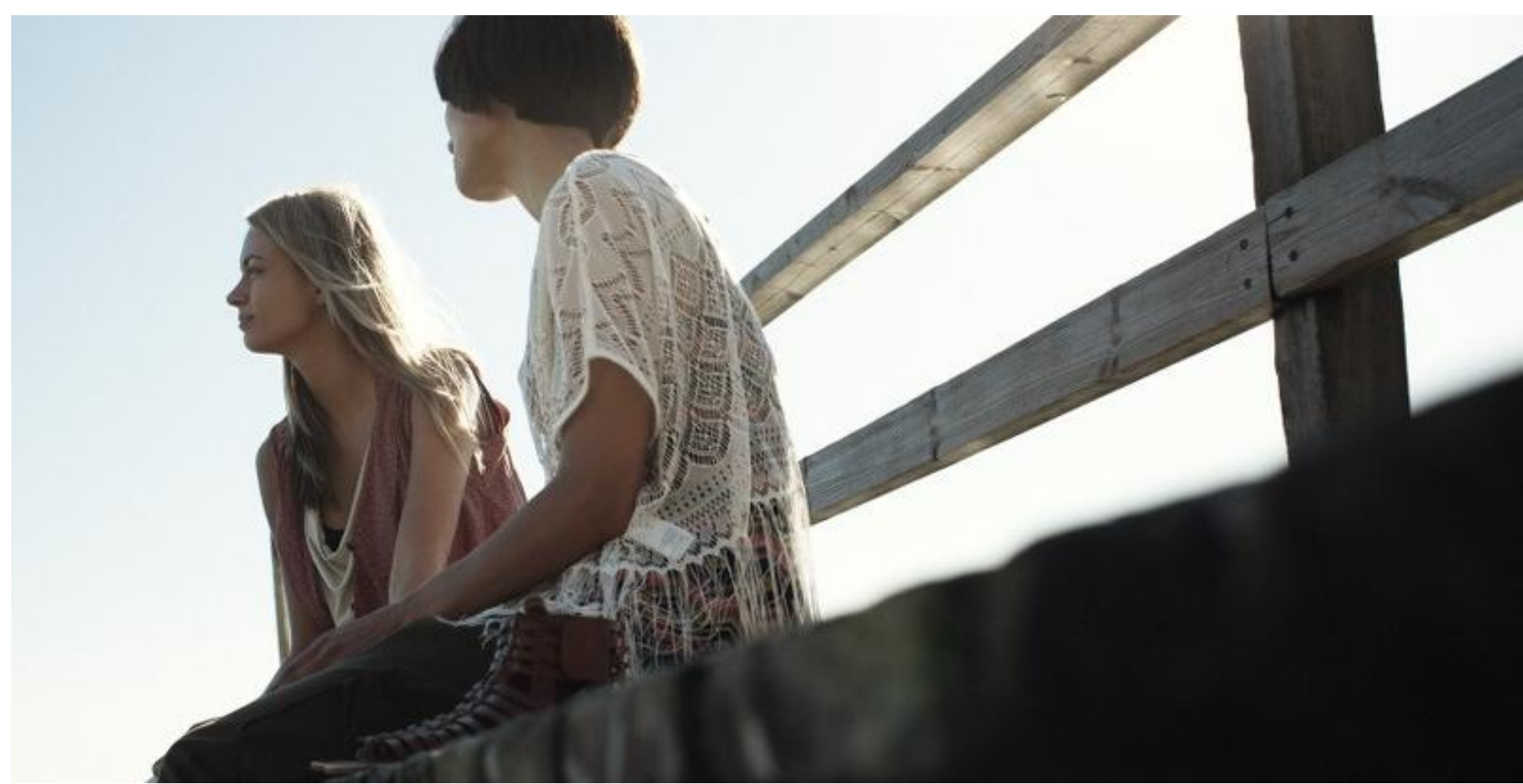
OP Ryhmän tuloslaskelma

tammi-kesäkuu milj. €	2015	2014	Muutos	
			milj. e	%
Korkotuotot	1 264	1 333	-69	-5,2
Korkokulut	753	828	-75	-9,1
Korkokate	511	505	6	1,2
Saamisten arvonalentumiset	37	33	4	10,9
Korkokate arvonalentumisten jälkeen	474	472	2	0,5
Vahinkovakuutustoiminnan nettotuotot	342	308	34	11,2
Henkivakuutustoiminnan nettotuotot	148	121	28	22,8
Palkkiotuotot, netto	374	360	14	3,9
Kaupankäynnin nettotuotot	63	55	8	14,6
Sijoitustoiminnan nettotuotot	66	46	20	42,6
Liiketoiminnan muut tuotot	25	23	2	8,5
Henkilöstökulut	401	385	16	4,2
Muut hallintokulut	203	215	-11	-5,3
Liiketoiminnan muut kulut	169	201	-32	-15,7
Palautukset omistaja-asiakkaille ja OP- bonusasiakkaille	96	98	-2	-1,7
Osuus osakkuusyritysten tuloksesta	4	1	3	
Tulos ennen veroja	627	488	139	28,5

OP Ryhmä

Tulos ennen veroja liiketoimintasegmenteittäin



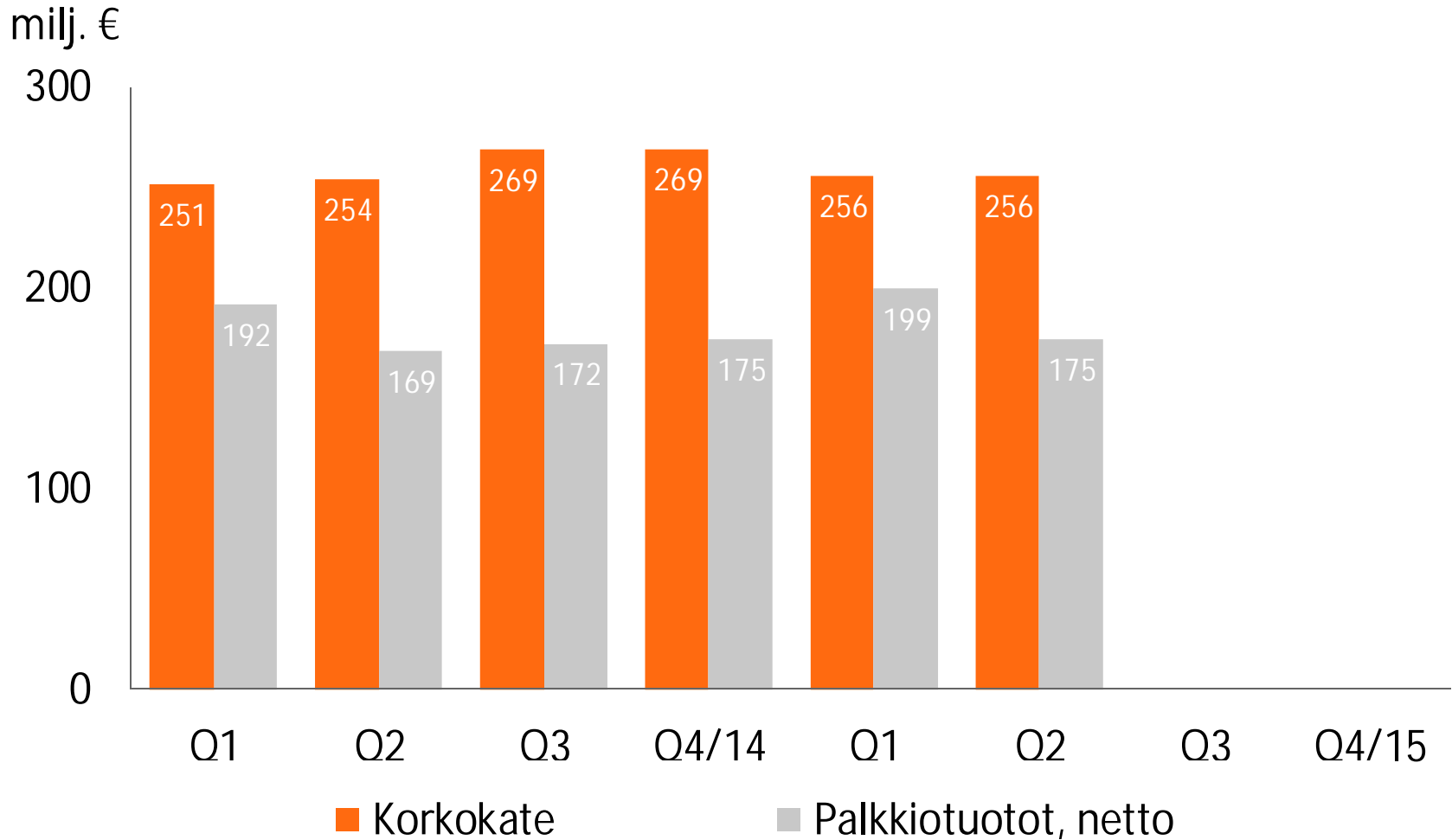


Vuosineljännes

OP Ryhmän tuloslaskelman pääerät

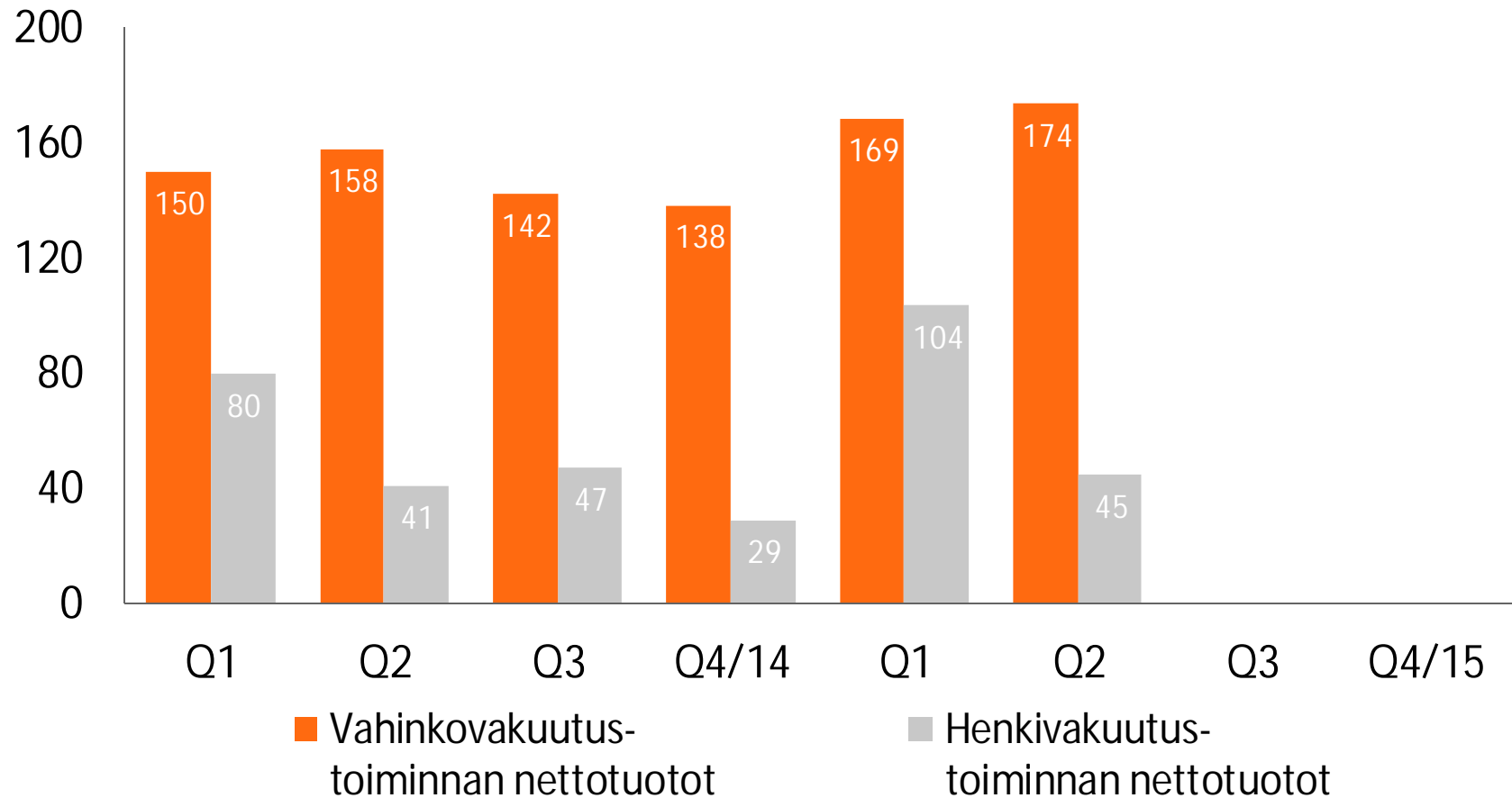
milj. €	2014				2015			
	Q1	Q2	Q3	Q4	Q1	Q2	Q3	Q4
Korkokate	251	254	269	269	256	256		
Vahinkovakuutustoiminnan nettotuotot	150	158	142	138	169	174		
Henkivakuutustoiminnan nettotuotot	80	41	47	29	104	45		
Palkkiotuotot, netto	192	169	172	175	199	175		
Kaupankäynnin ja sijoitustoiminnan nettotuotot	43	58	34	27	42	87		
Muut tuotot	10	14	14	17	15	14		
Tuotot yhteensä	726	694	679	654	785	749		
Henkilöstökulut	195	190	166	190	214	187		
Muut kulut	215	201	195	203	184	188		
Kulut yhteensä	410	391	361	393	399	375		
Saamisten arvonalentumiset	10	23	17	38	21	15		
Palautukset omistaja-asiakkaille ja OP-bonusasiakkaille	49	49	49	48	46	51		
Tulos ennen veroja	257	231	251	176	320	308		

OP Ryhmän korkokate ja nettopalkkiotuotot

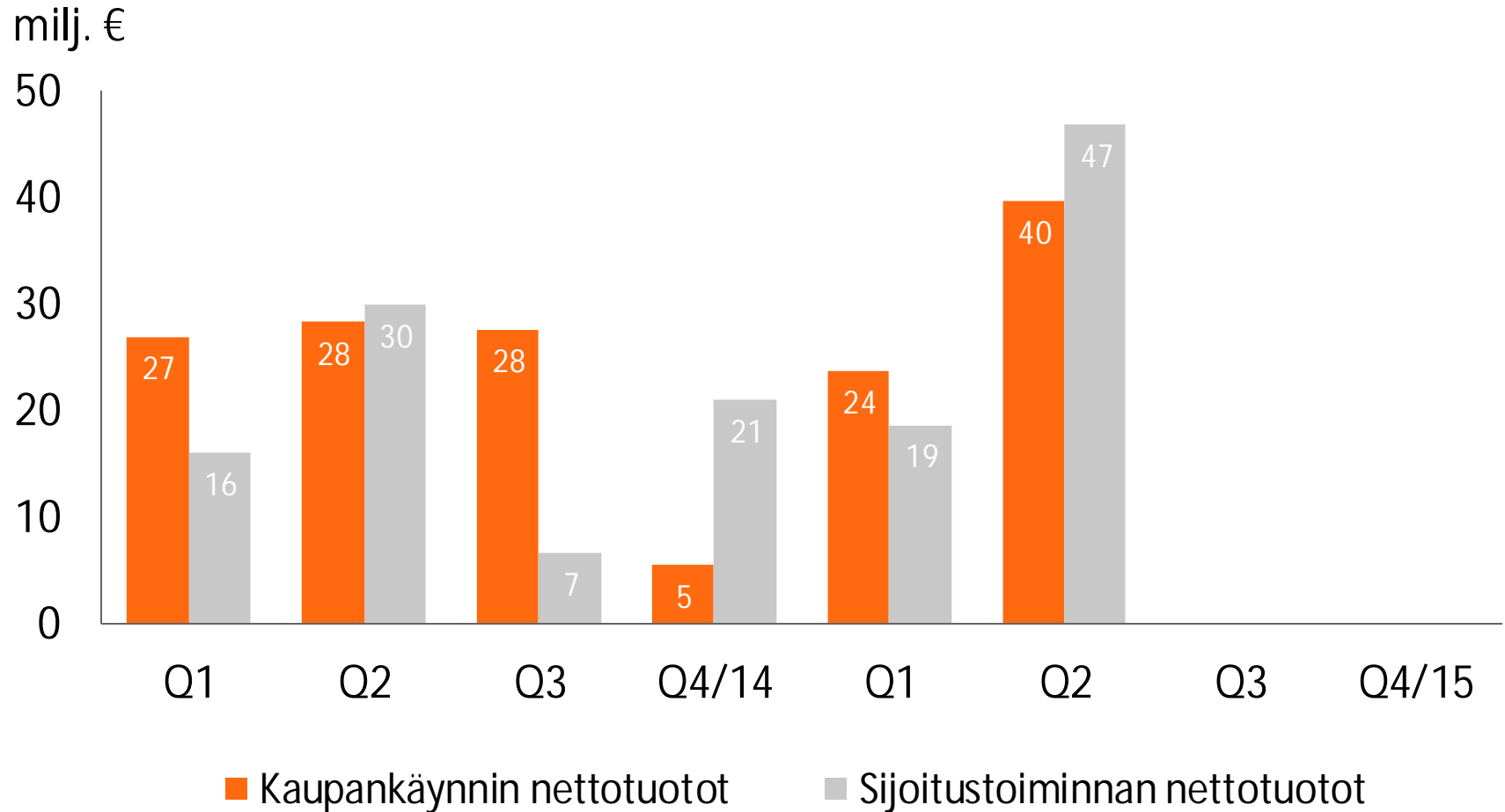


OP Ryhmän vahinko- ja henkivakuutustoiminnan nettotuotot

milj. €

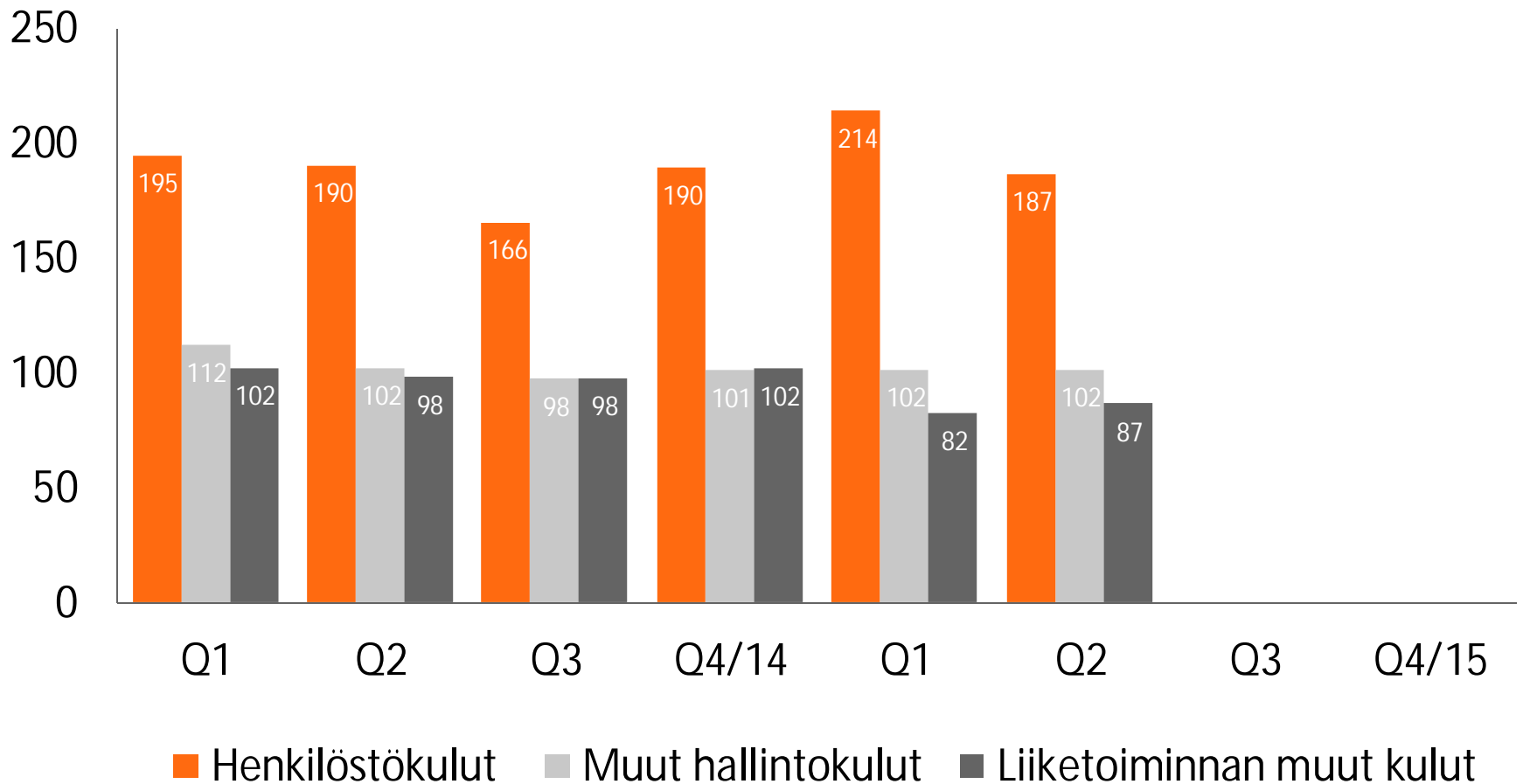


OP Ryhmän kaupankäynnin ja sijoitustoiminnan nettotuotot



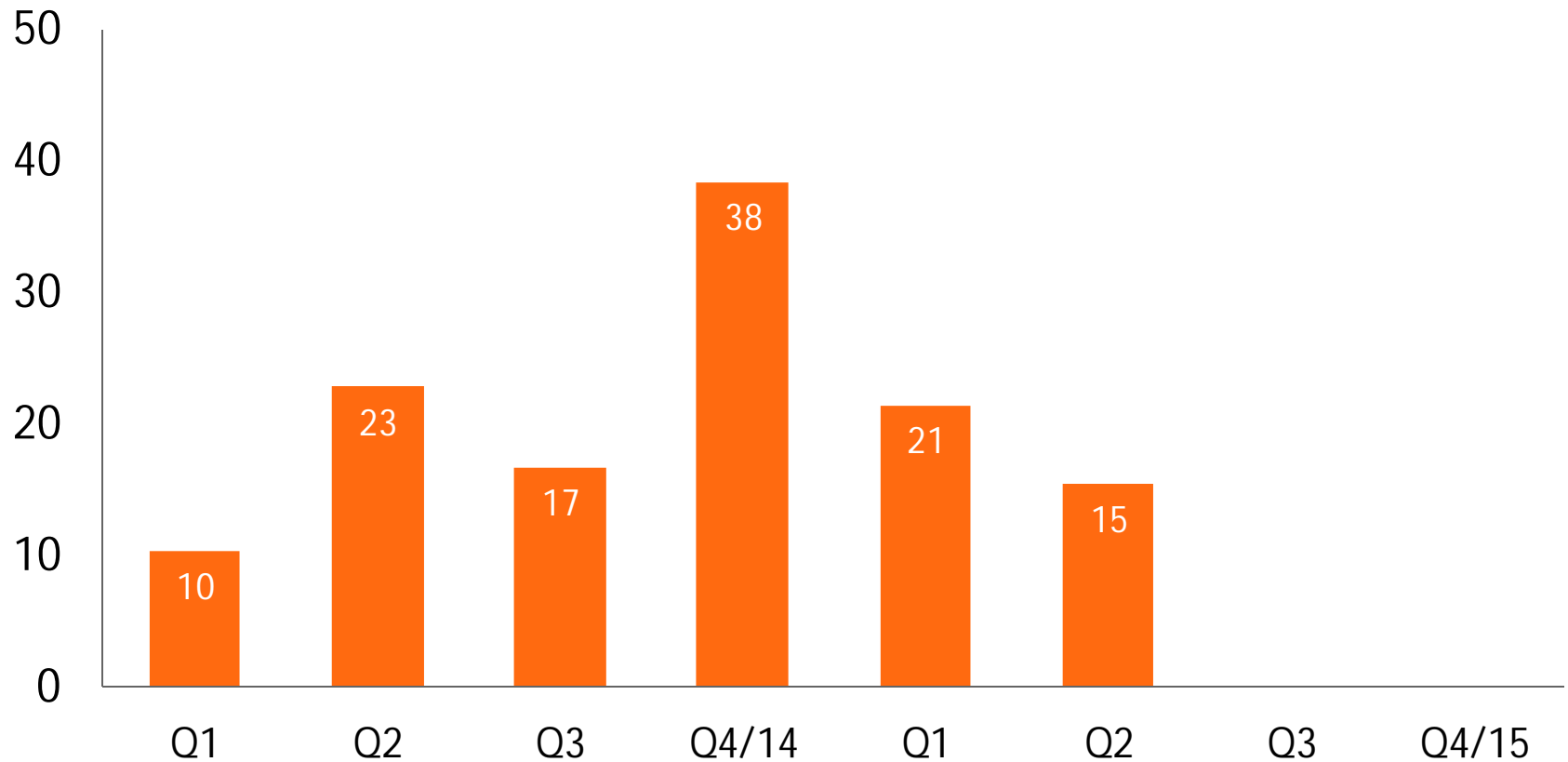
OP Ryhmän kulut

milj. €

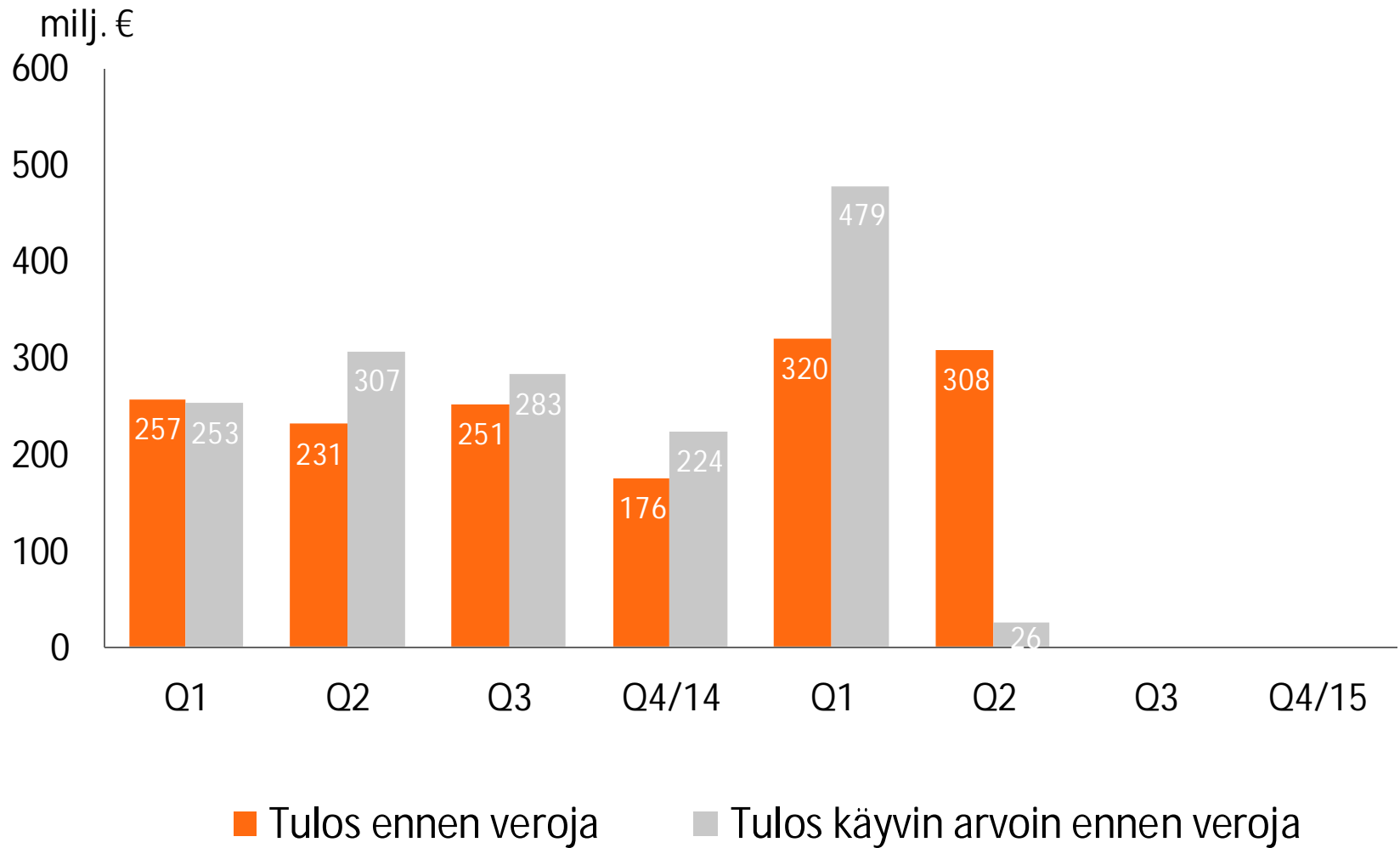


OP Ryhmän saamisten arvonalentumiset

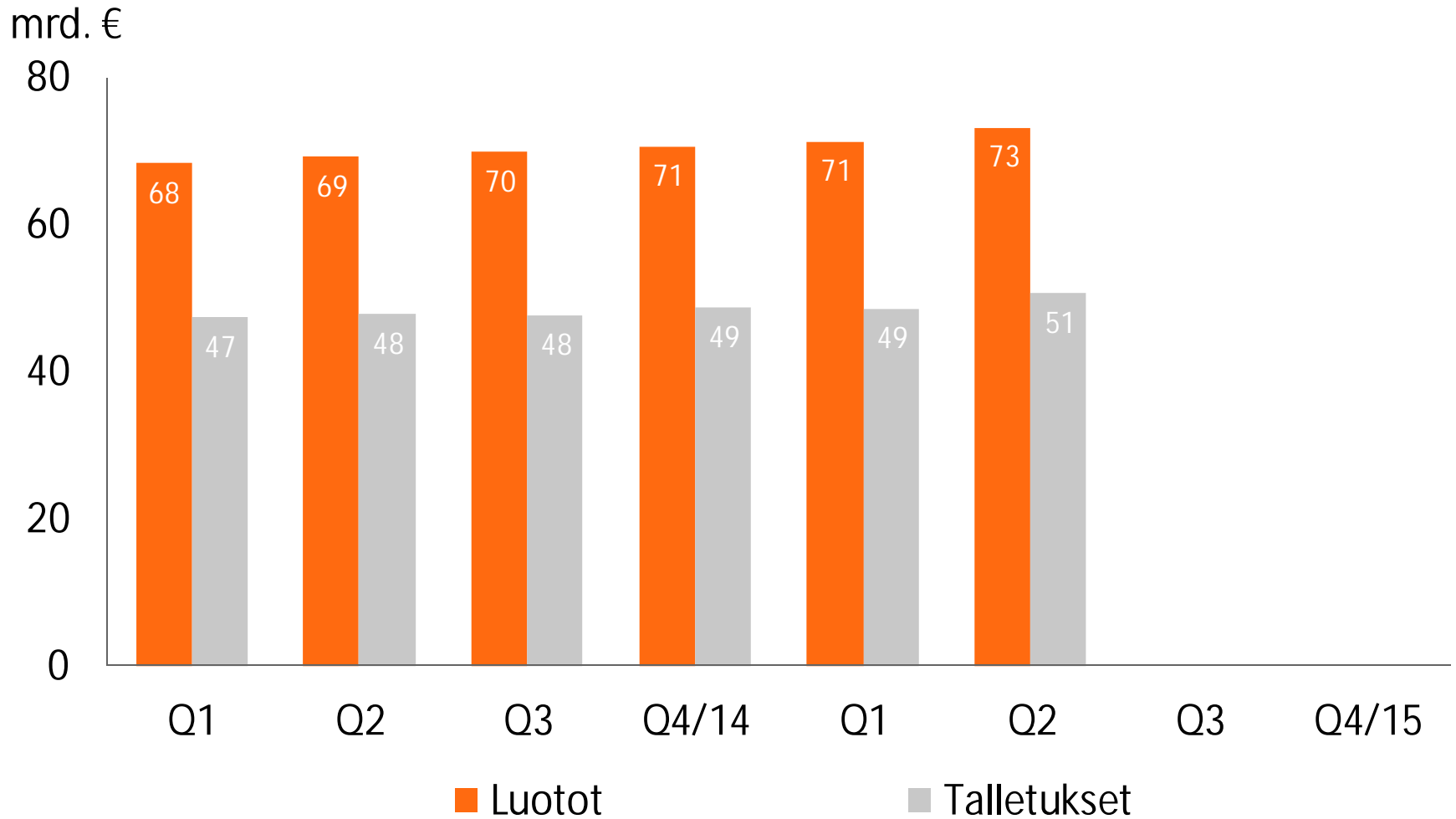
milj. €



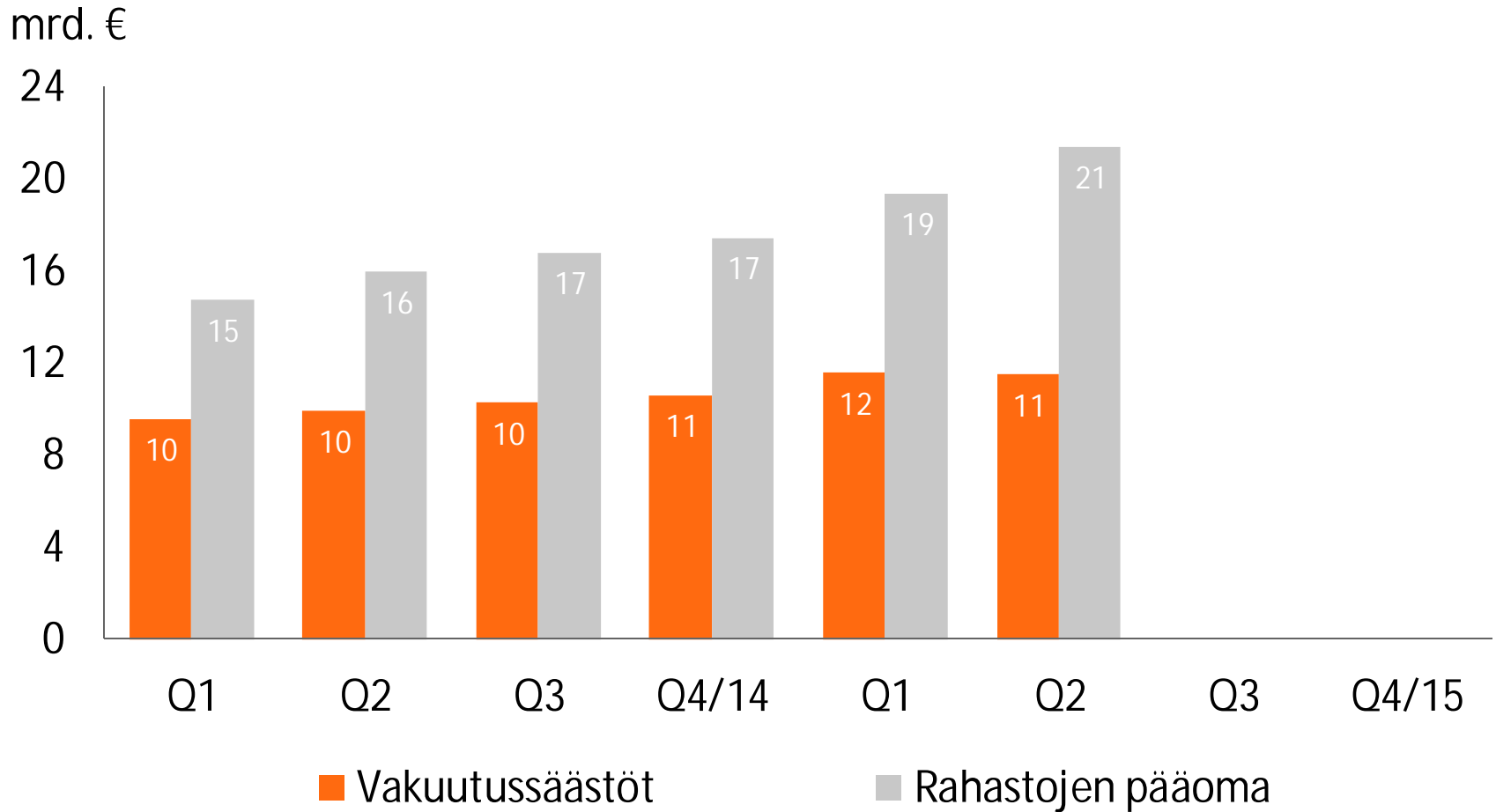
OP Ryhmän tulos



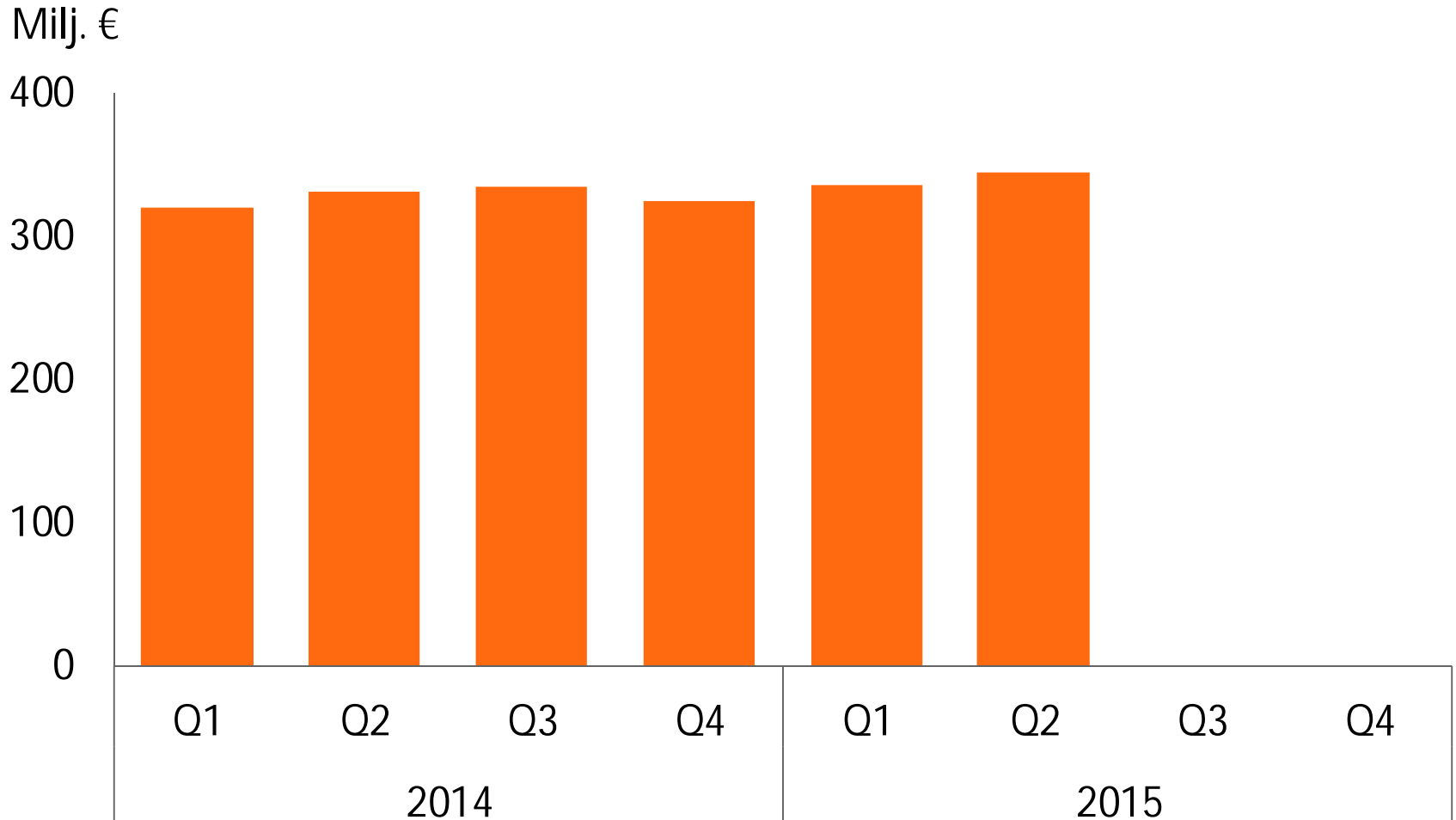
OP Ryhmän luotot ja talletukset

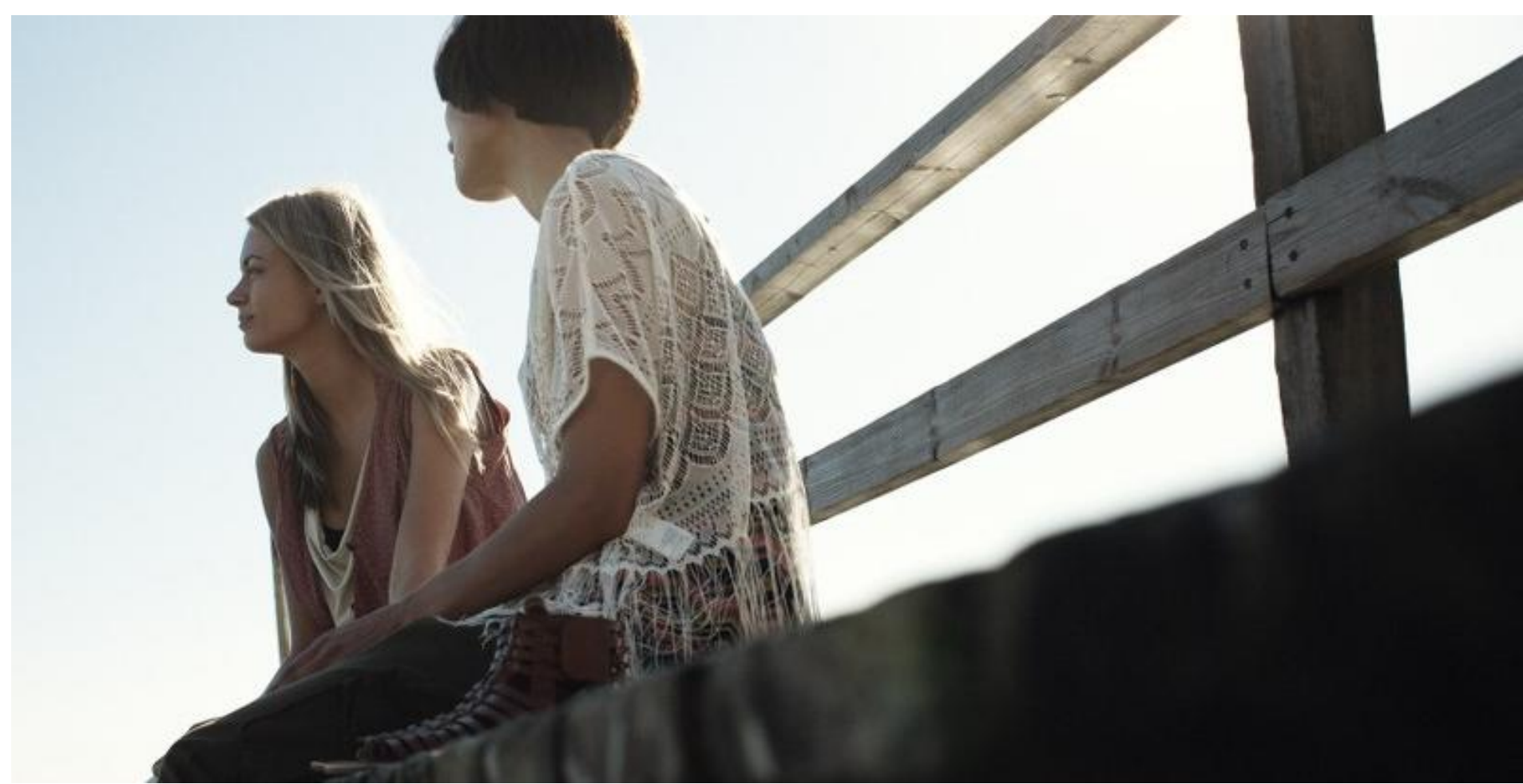


OP Ryhmän henkivakuutustoiminnan vakuutussäästöt ja sijoitusrahastojen pääoma



OP Ryhmän vahinkovakuutuksen vakuutusmaksutuotot vuosineljänneksittäin (IFRS)





Vakavaraisuus

Kaksi eri vakavaraisuussuhdelukua

Luottolaitosvakavaraisuus =
osuuspankkien yhteenliittymän
vakavaraisuus

- Ryhmän toiminta perustuu lakiin talletuspankkien yhteenliittymästä.
- Laki talletuspankkien yhteenliittymästä asettaa osuuspankkien yhteenliittymälle omien varojen vähimmäismäärän, joka lasketaan CRR:n ja luottolaitostoiminnasta annetun lain vakavaraisuutta koskevien säännösten mukaan.
- Osuuspankkien yhteenliittymä muodostuu yhteenliittymän keskusyhteisöstä (OP Osuuskunta), keskusyhteisön jäsenluottolaitoksista ja niiden konsolidointiryhmiin kuuluvista yrityksistä. OP Ryhmän vakuutusyhtiöihin tehdyillä sijoituksilla on merkittävä vaikutus luottolaitosten vakavaraisuussäännösten mukaisesti laskettuun vakavaraisuuteen, vaikka vakuutusyhtiöt eivät kuuluakaan osuuspankkien yhteenliittymään.

Rava-vakavaraisuus =
OP Ryhmän vakavaraisuus

- OP Ryhmä muodostaa rahoitus- ja vakuutusryhmittymän (rava) valvonnasta annetun lain tarkoittaman rahoitus- ja vakuutusryhmittymän. Rahoitus- ja vakuutusryhmittymille on säädetty oma vakavaraisuusvaatimus.
- OP Ryhmän rahoitus- ja vakuutusryhmittymän valvonnasta annetun lain mukainen vakavaraisuus lasketaan konsolidointimenetelmän mukaisesti.
 - Siinä ryhmittymän taseen mukaisiin omiin pääomiin lisätään sellaisia pankki- tai vakuutusalan säännösten mukaisia omiin varoihin luettavia eriä, jotka eivät sisälly omiin pääomiin.
 - Omiin varoihin ei voida sisällyttää eriä, jotka eivät ole käytävissä muiden ryhmittymään kuuluvien yritysten tappioiden kattamiseksi.
- Rahoitus- ja vakuutusryhmittymän omien varojen vähimmäismäärä muodostuu luottolaitosten konsolidoidusta omien varojen vaateesta puskurit mukaan lukien ja vakuutusyhtiöiden yhteenlasketuista toimintapääomien vähimmäisvaatimuksista.

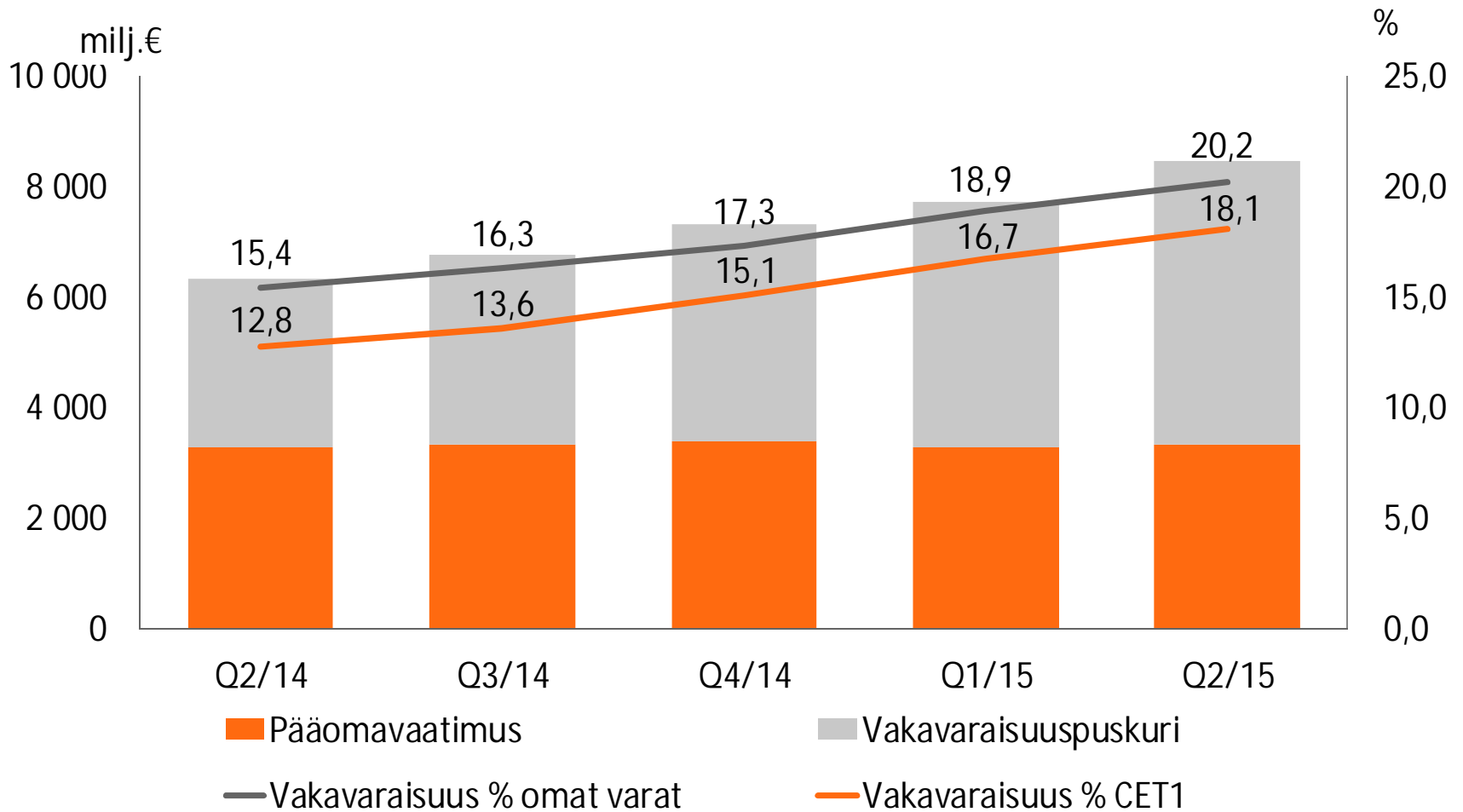
Kummankin vakavaraisuussäännösten mukaan tarkasteltuna
OP Ryhmän riskinkantokyky on vahva.

OP-yhteenliittymän vakavaraisuuden luottoriski lasketaan sisäisten luokitusten menetelmällä

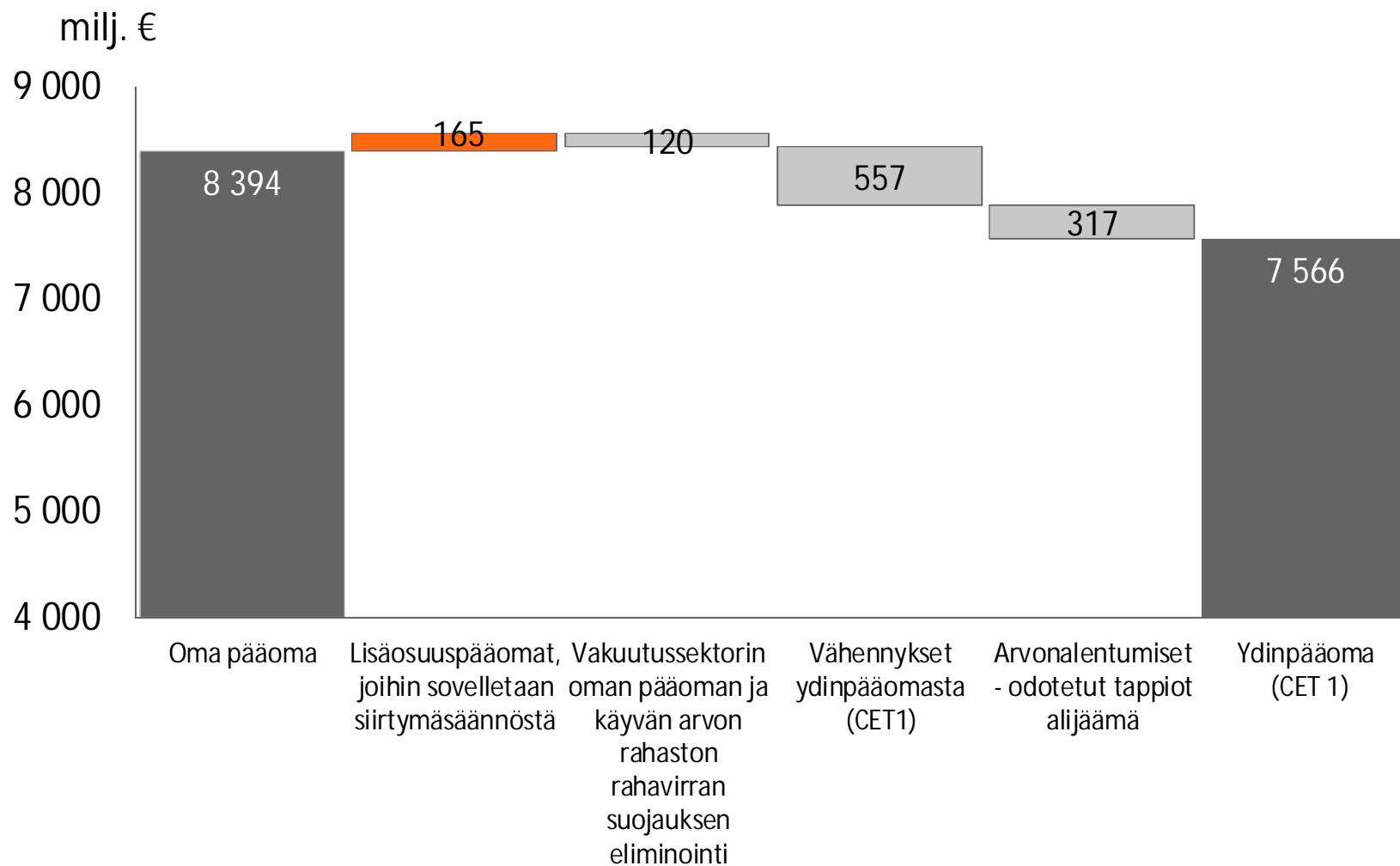
- Sisäisten luokitusten menetelmää (IRBA) sovelletaan vastuuryhmissä
 - Vähittäisvastuut
 - Yritysvastuut (FIRB, perusmenetelmä)
 - Luottolaitosvastuut (FIRB, perusmenetelmä)
- Standardimenetelmää (SA) sovelletaan valtiovastuisiin
- Oman pääoman ehtoihin sijoituksiin sovelletaan yksinkertaista- ja PD/LGD-menetelmää

Osuuspankkien yhteenliittymä

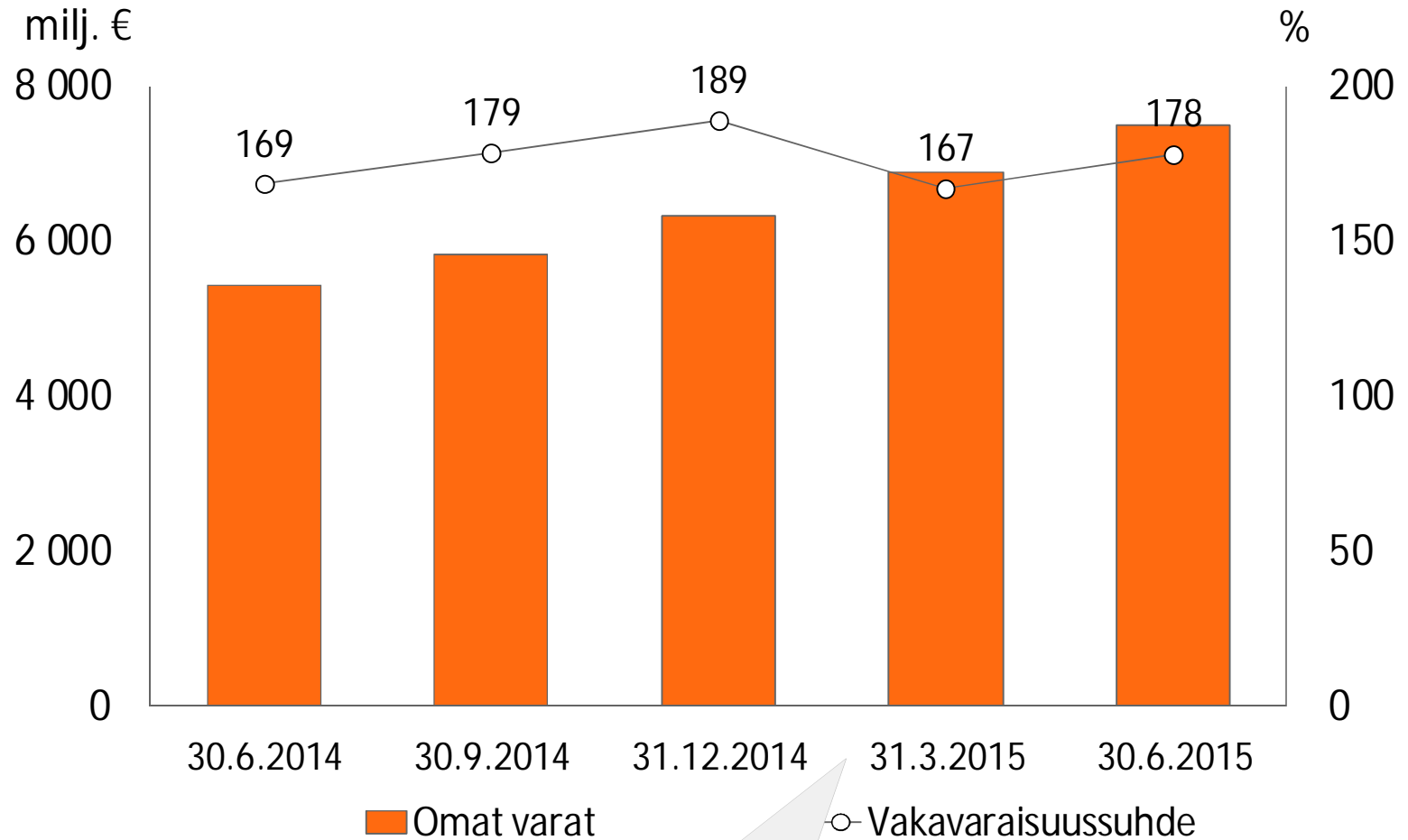
Omat varat ja vakavaraisuus



Ydinpääoman (CET1) muodostuminen 30.6.2015

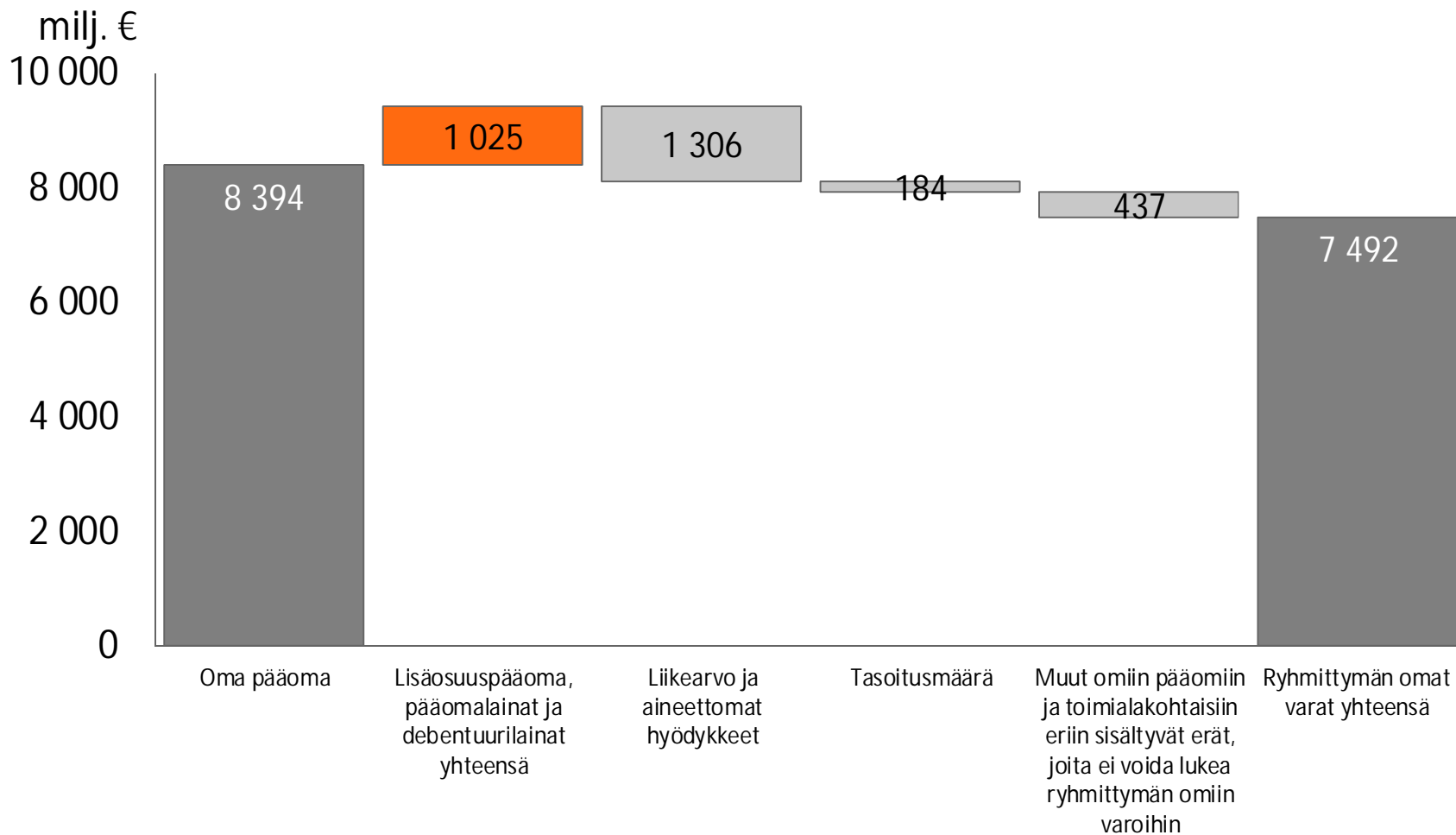


OP Ryhmän rava-lain mukainen vakavaraisuus



Luottolaitoslain mukainen kiinteä uusi pääomavaatimus laski vakavaraisuussuhdetta 44 prosenttiyksikköä

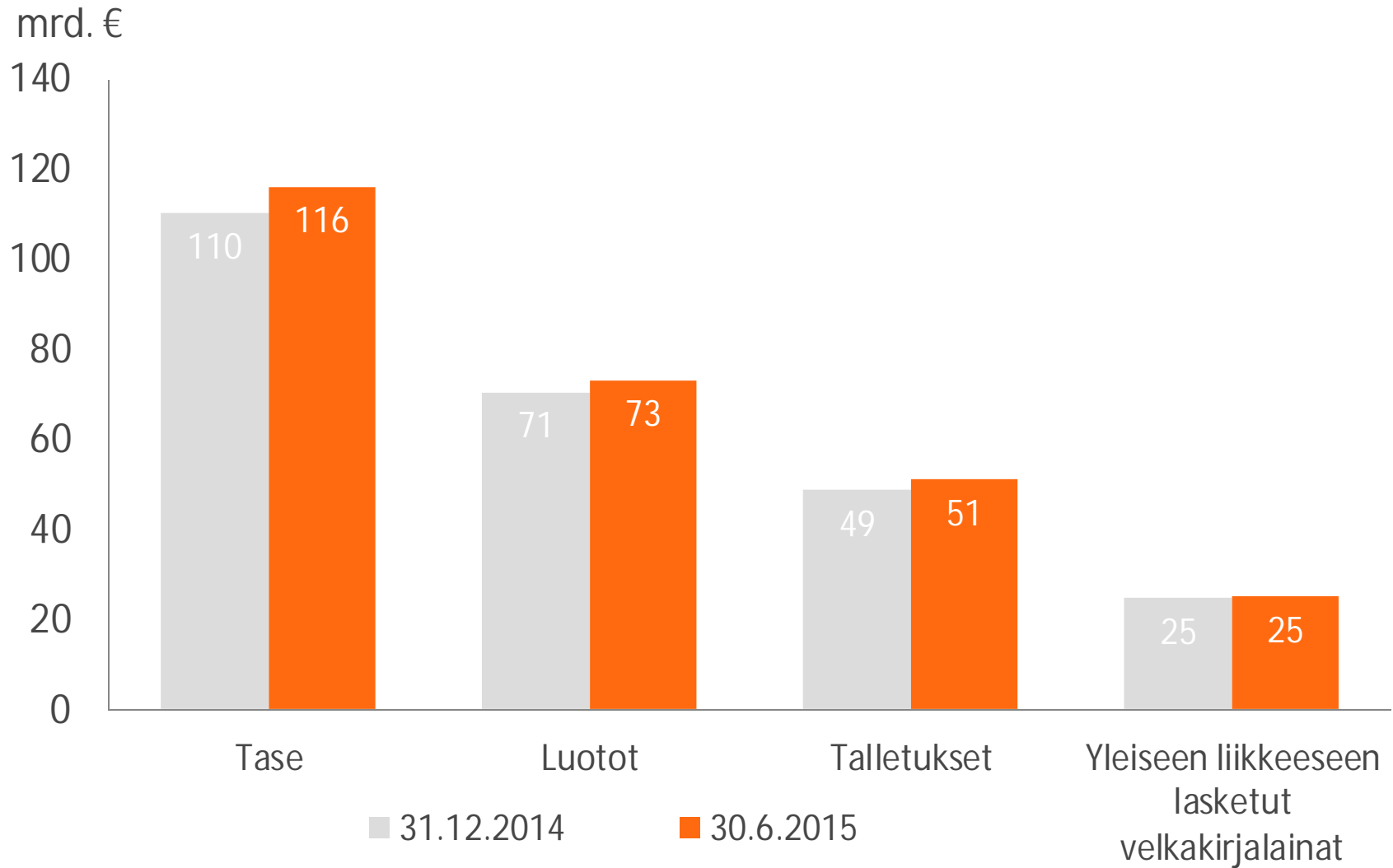
Rava-lain mukaisten omien varojen muodostuminen 30.6.2015





Tase

OP Ryhmän keskeisiä tase-eriä



OP Ryhmän tase

milj. €	30.6.2015	31.12.2014	Muutos	
			milj. e	%
Saamiset luottolaitoksilta	539	686	-147	-21,4
Käypään arvoon tulosvaikuttaisesti kirjattavat rahoitusvarat	988	427	561	
Saamiset asiakkailta	73 304	70 683	2 621	3,7
Vahinkovakuutustoiminnan varat	4 125	3 797	328	8,6
Henkivakuutustoiminnan varat	12 417	11 238	1 179	10,5
Sijoitusomaisuus	11 001	9 500	1 501	15,8
Muut erät	13 775	14 096	-321	-2,3
Varat yhteensä	116 149	110 427	5 722	5,2
Velat luottolaitoksille	2 037	1 776	260	14,7
Velat asiakkaille	54 042	51 163	2 879	5,6
Vahinkovakuutustoiminnan velat	3 304	2 972	332	11,2
Henkivakuutustoiminnan velat	12 005	11 230	775	6,9
Yleiseen liikkeeseen lasketut velkakirjat	25 300	24 956	344	1,4
Muu vieras pääoma	11 067	11 116	-49	-0,4
Oma pääoma	8 394	7 213	1 181	16,4
Velat ja oma pääoma yhteensä	116 149	110 427	5 722	5,2

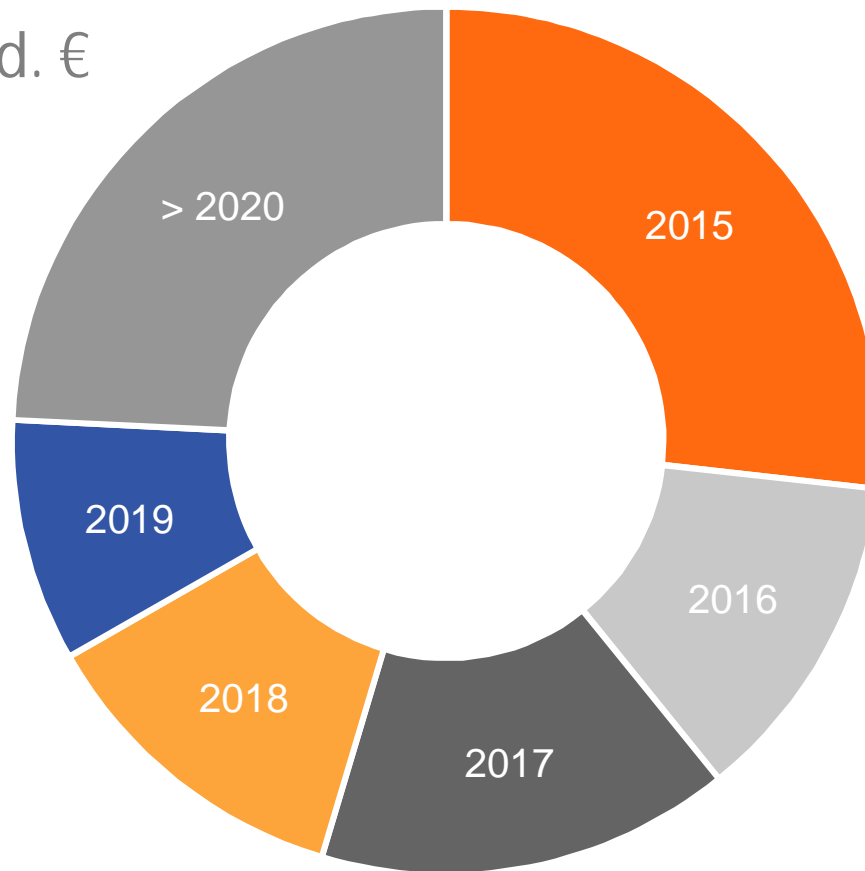
OP Ryhmän oma pääoma ja osuuspääoma

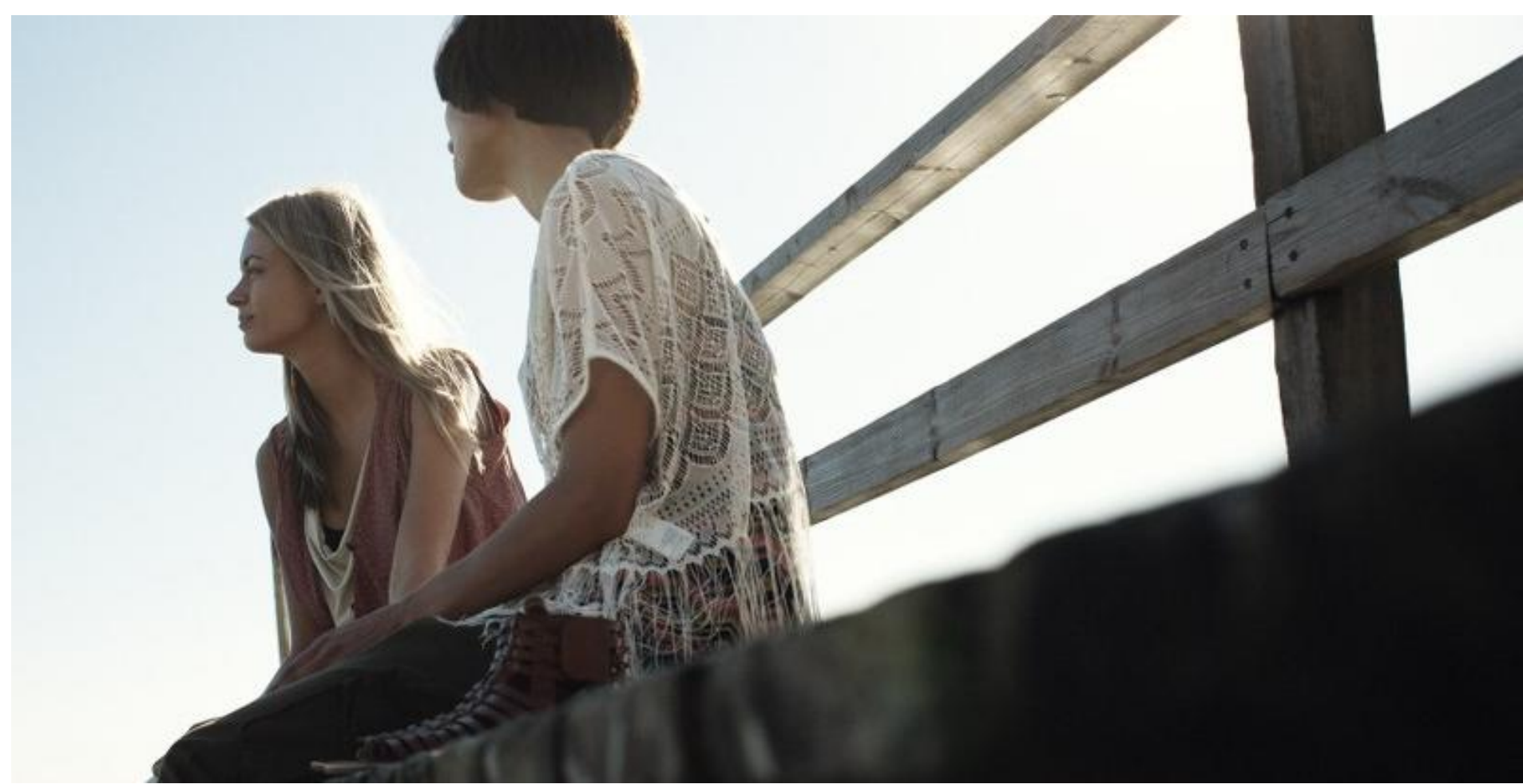
milj. €	30.6.2015	31.12.2014	Muutos milj. €	%
OP Ryhmän omistajien osuus	8 319	7 144	1 175	16,5
Osake- ja osuuspääoma	2 206	1 709	497	29,1
Jäsenosuudet	151	148	3	1,8
Tuotto-osuudet	2 055	1 561	494	31,7
Käyvän arvon rahasto	315	425	-110	-25,9
Muut rahastot	2 308	1 996	312	15,6
Kertyneet voittovarot	3 491	3 014	477	15,8
Määräysvallattomien osuus	75	69	6	8,3
Oma pääoma yhteensä	8 394	7 213	1 181	16,4
Lisäosuudet	173	192	-19	-10,0

OP Ryhmän yleiseen liikkeeseen lasketut velkakirjalainat

Erääntyminen 30.6.2015

Yhteensä 25,3 mrd. €



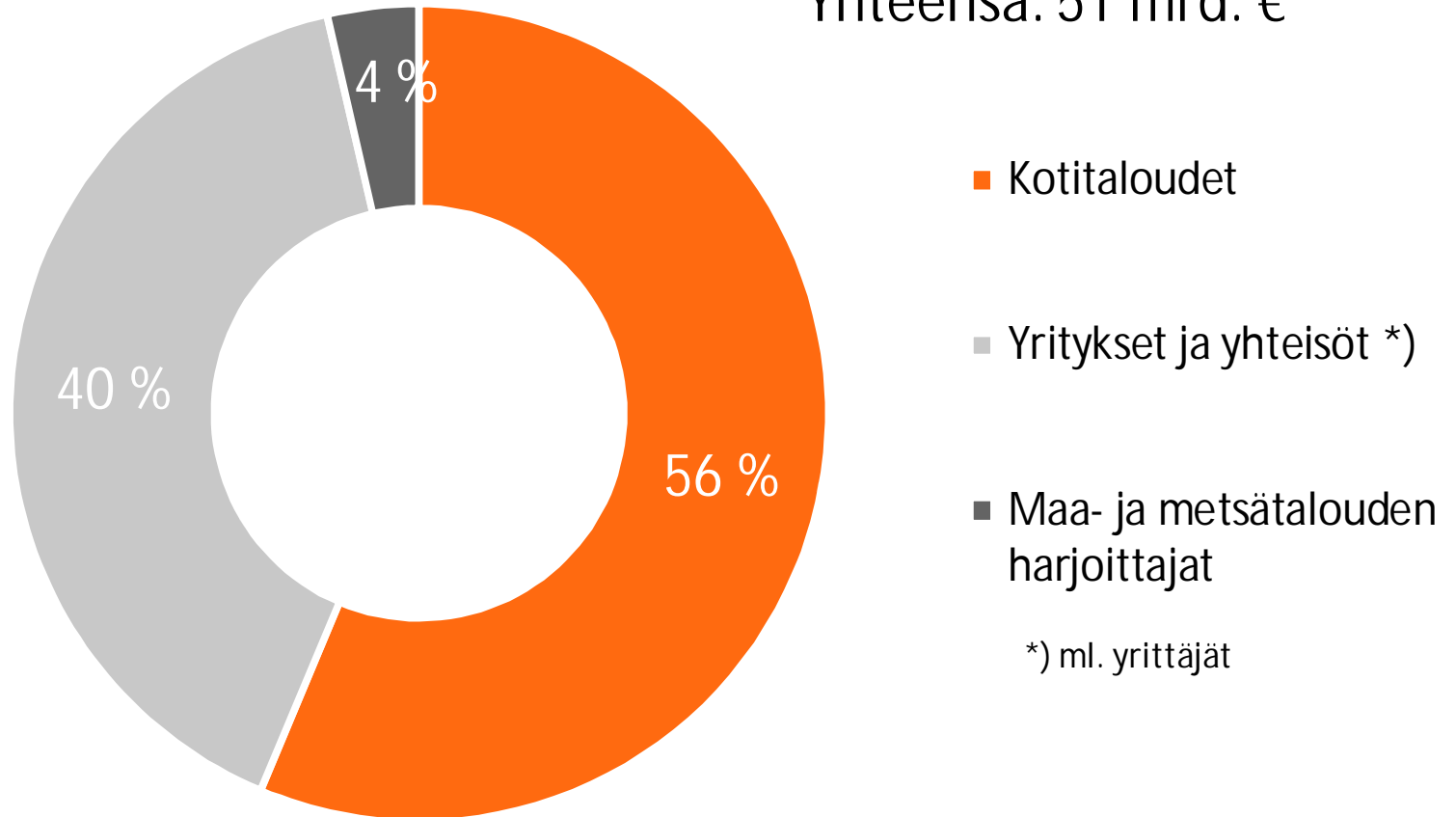


Luotot ja asiakasvarat

OP Ryhmän talletukset

30.6.2015

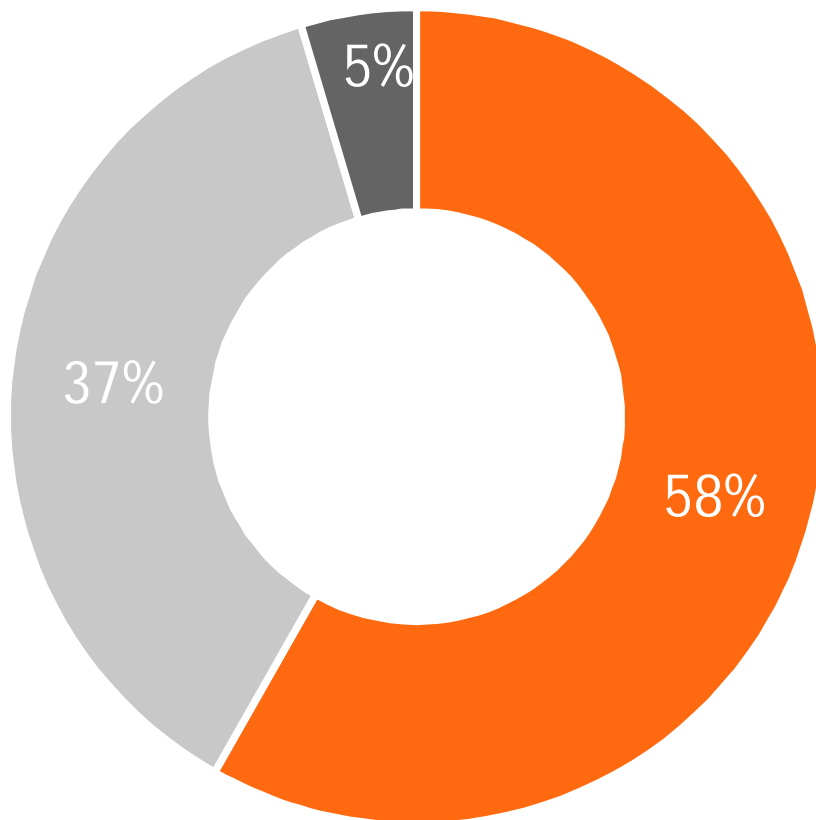
Yhteensä: 51 mrd. €



OP Ryhmän luotot*

30.6.2015

Yhteensä: 73 mrd. €



- Kotitaloudet
- Yritykset ja yhteisöt **)
- Maa- ja metsätalouden harjoittajat

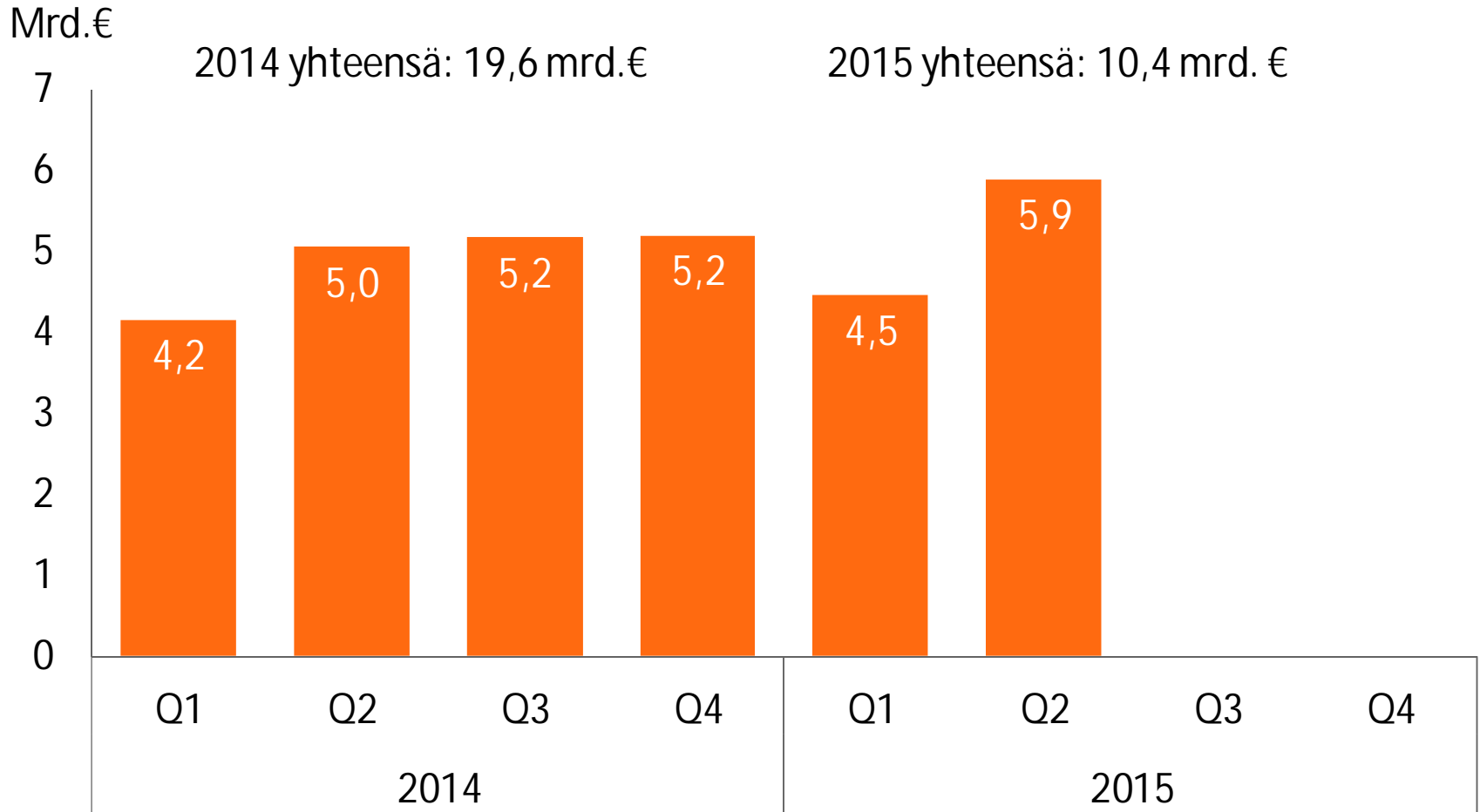
*) ml. leasingsaamiset

**) ml. yrittäjät

OP Ryhmän luotto- ja takauskanta sektoreittain

Milj. €	30.6.2015	30.6.2014	milj. €	Muutos, %
Koti- ja ulkomaiset yritykset ja asuntoyhteisöt	27 495	25 626	1 869	7,3
Asuntojen vuokraus ja hallinta ml. asuntoyhteisöt	5 963	5 862	101	1,7
Muiden kiinteistöjen hallinta	3 748	3 256	491	15,1
Kauppa	2 839	2 769	70	2,5
Palvelut	1 992	1 935	56	2,9
Rakentaminen	1 971	1 758	213	12,1
Energia	1 983	1 600	383	23,9
Kuljetus ja varastointi	1 420	1 509	-89	-5,9
Kone ja laitteollisuus (ml.huolto)	1 364	1 380	-17	-1,2
Maatalous, metsätalous, kalatalous	972	818	153	18,8
Rahoitus- ja vakuutus toiminta	678	609	69	11,3
Metsäteollisuus	837	745	92	12,4
Elintarviketeollisuus	685	499	186	37,3
Omien kiinteistöjen kauppa	617	640	-23	-3,7
Metalliteollisuus	547	546	0	0,1
Kemian teollisuus	394	335	59	17,7
Muu teollisuus	259	277	-18	-6,5
Muut yritykset	1 229	1 088	141	13,0
Julkisyhteisöt ja voittoa tavoittelemattomat yhteisöt	1 362	1 259	103	8,2
Kotitaloudet	46 005	44 950	1 055	2,3
Oikaisuerät ja muut sektorit	1 230	533	697	
Yhteensä	76 093	72 369	3 724	5,1

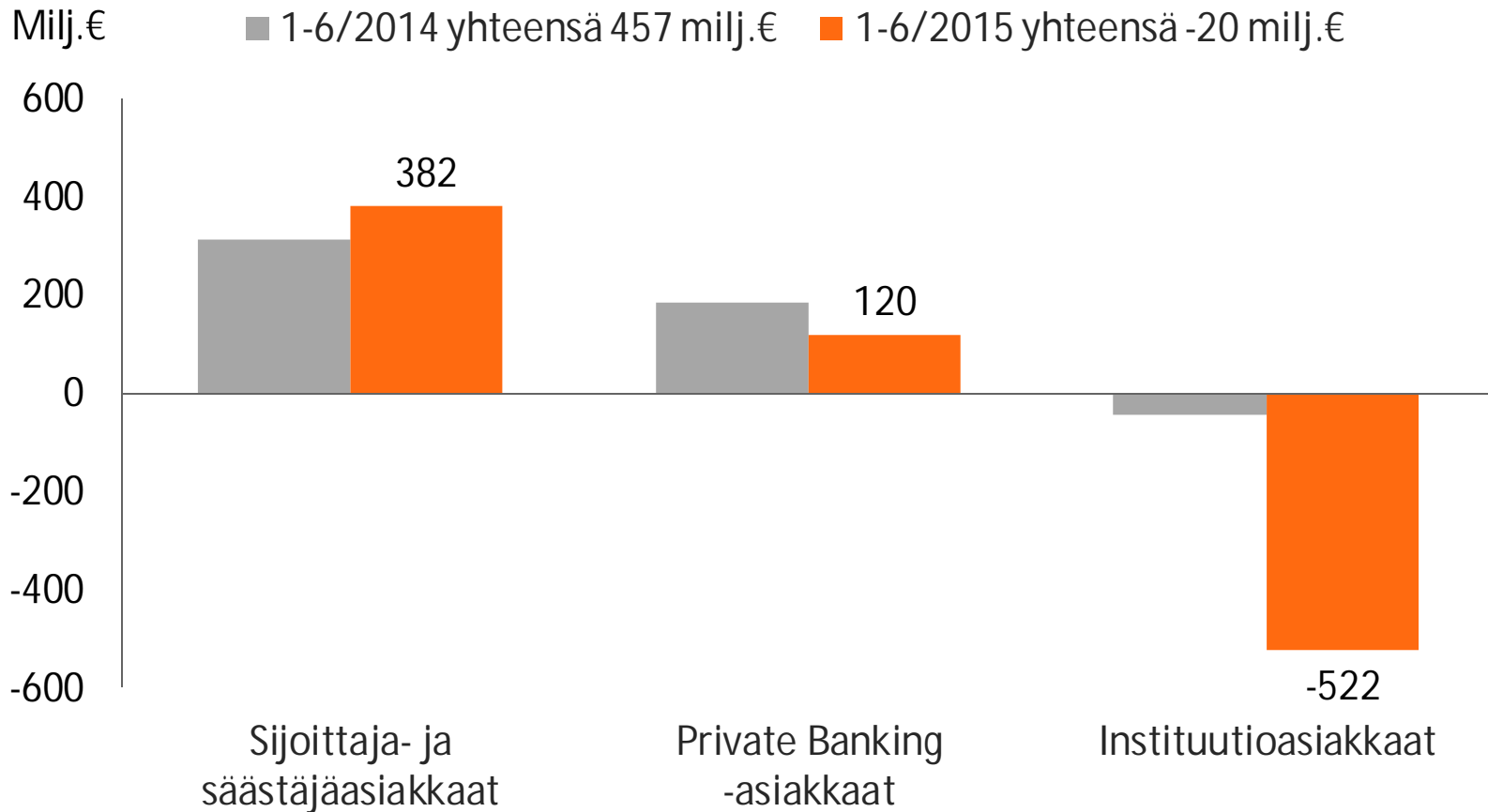
OP Ryhmän uudet nostetut luotot vuosineljänneksittäin

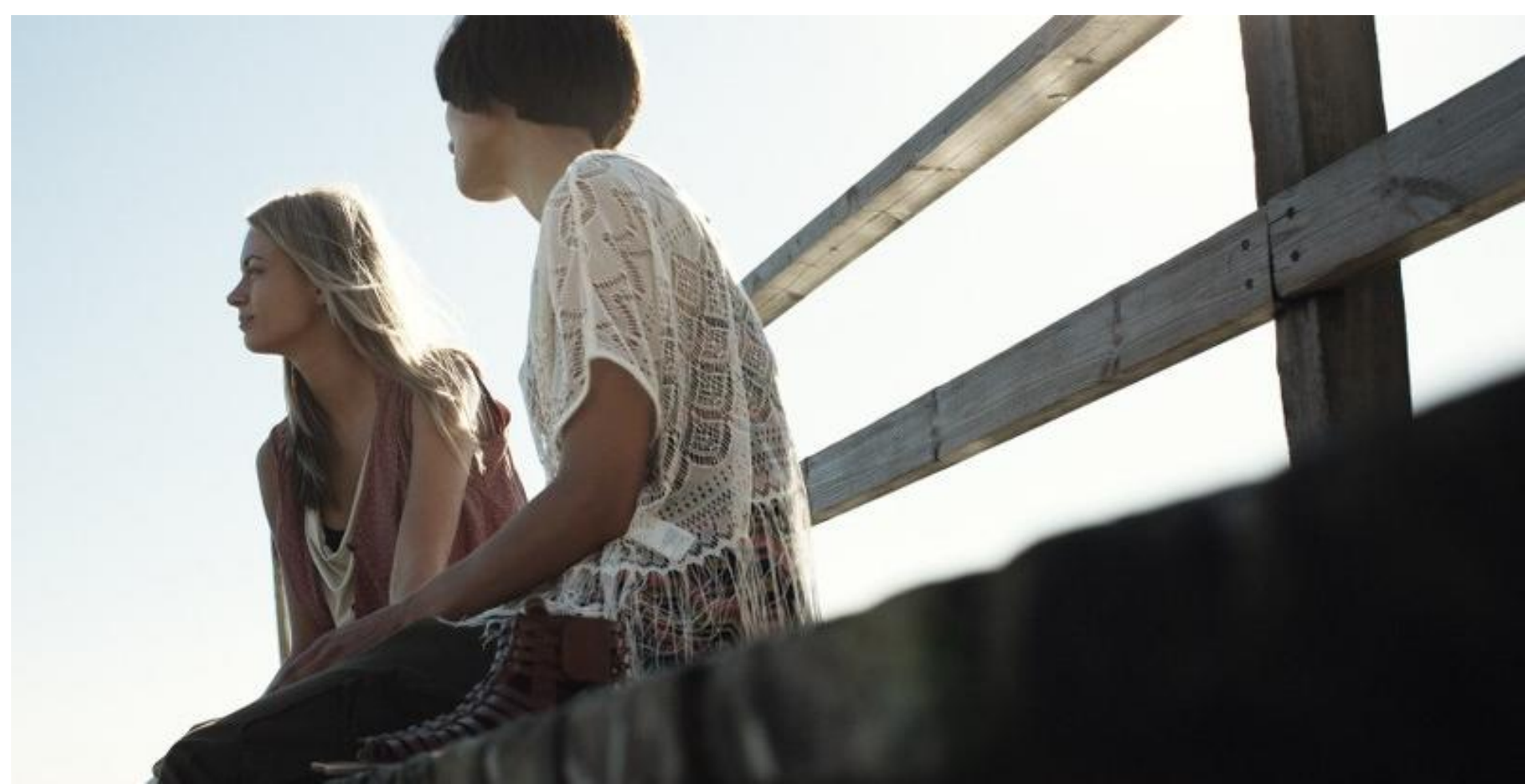


OP Ryhmä

Varallisuudenhoito

Nettomyynti





Asiakkaat, omistaja-asiakkaat, ym.

OP Ryhmän asiakaskannan jakautuminen

1 000 asiakasta

5 000

4 000

3 000

2 000

1 000

0

12/05

12/10

6/15

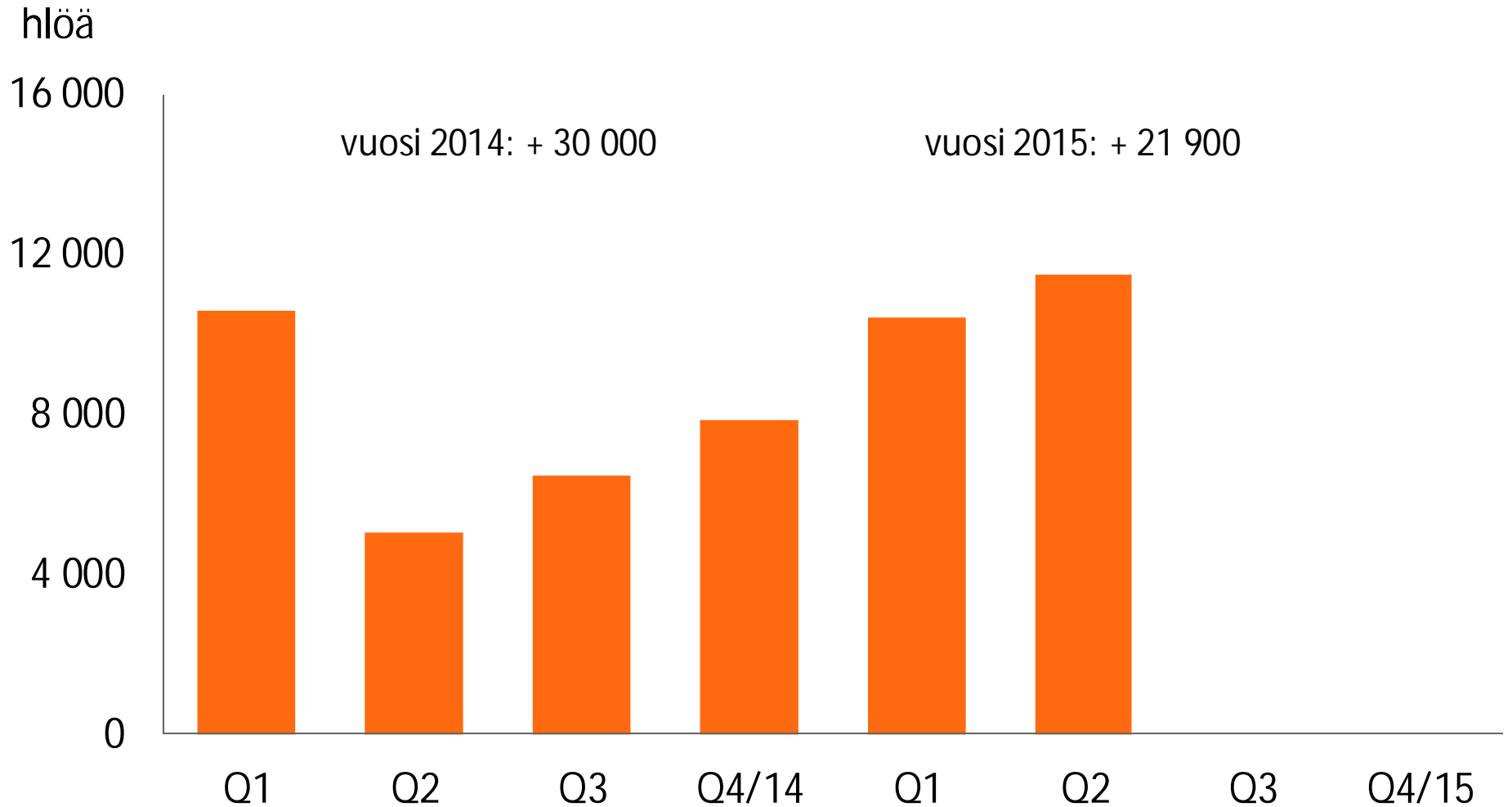
■ Pankkiasiakkaat

■ Pankki- ja vahinkovakuutus.

■ Vahinkovakuutusasiakkaat



OP Ryhmän omistaja-asiakkaiden nettolisäys vuosineljänneksittäin



OP Ryhmän palveluverkosto

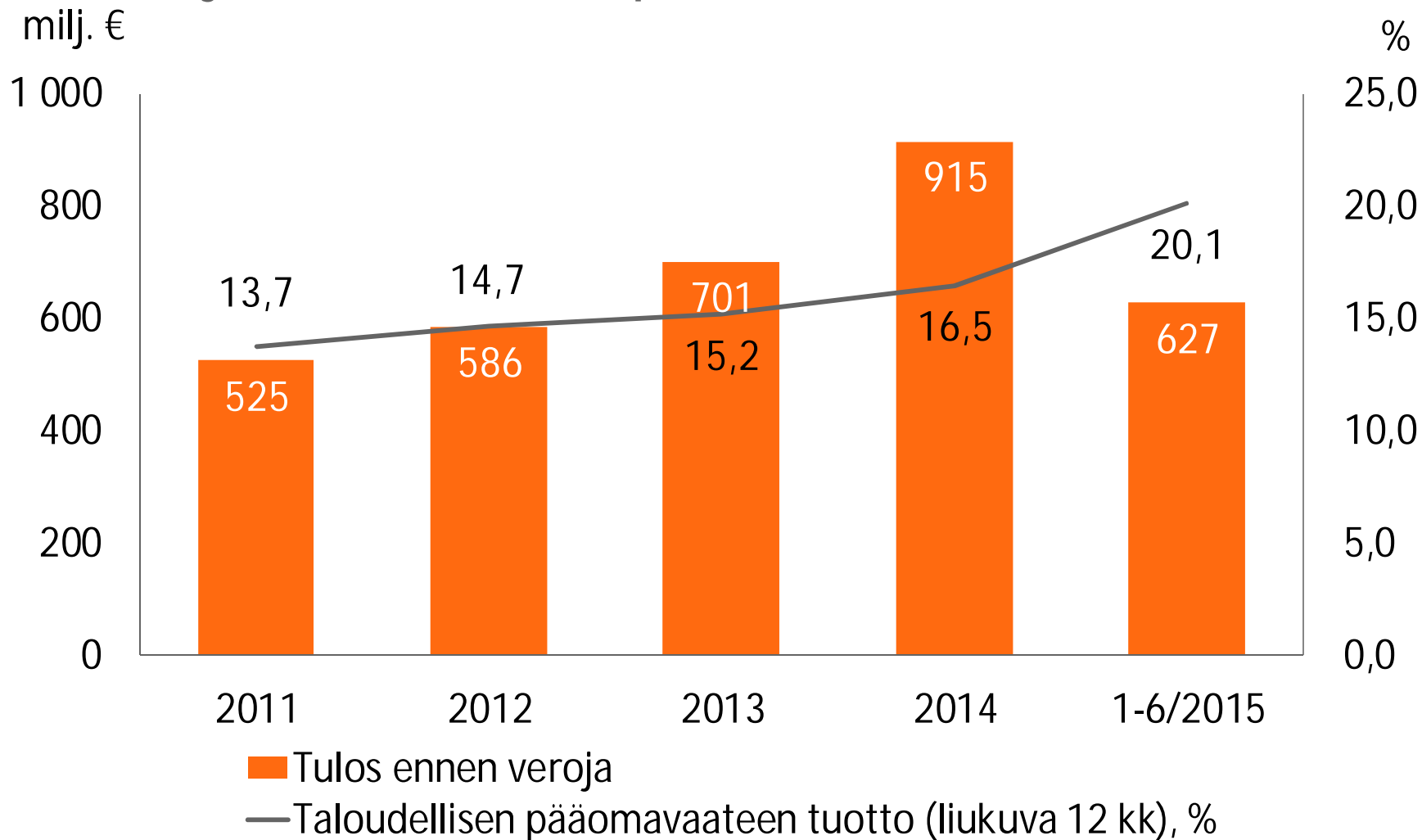
	Kesäkuu 2015	12 kk:n muutos
Käyntien määrä op.fi	10 289 234	-3 %
Kävijämäärät OP-mobiili	7 562 288	+ 1 658 %
Pivo-sovelluksen lataukset (kum.)	n. 650 000	n. 117 %
Henkilöasiakkaiden verkkopalvelusopimukset	1 617 859	+5 439 kpl
Pankkien toimipaikat	445	-14 kpl
joissa sekä vahinkovakuutus- että pankkipalvelut	347	-3 kpl
Private Banking –toimipaikat	40	+/-0 kpl
OP-Kiinteistökeskusten toimipaikat	162	+/-0 kpl
Seuraajat Facebookissa (OP Ryhmä ja osuuspankit)	171 896	+45 458 kpl
Seuraajat Twitterissa	16 195	+12 331 kpl
Seuraajat LinkedInissä (OP ja Pohjola yhteensä)	8 379	+2 788 kpl
Asiakaskontakteja puhelinpalvelussa kesäkuussa 2015	245 540	+6 396 kpl*

*Laskentaperustetta muutettu vuonna 2015.

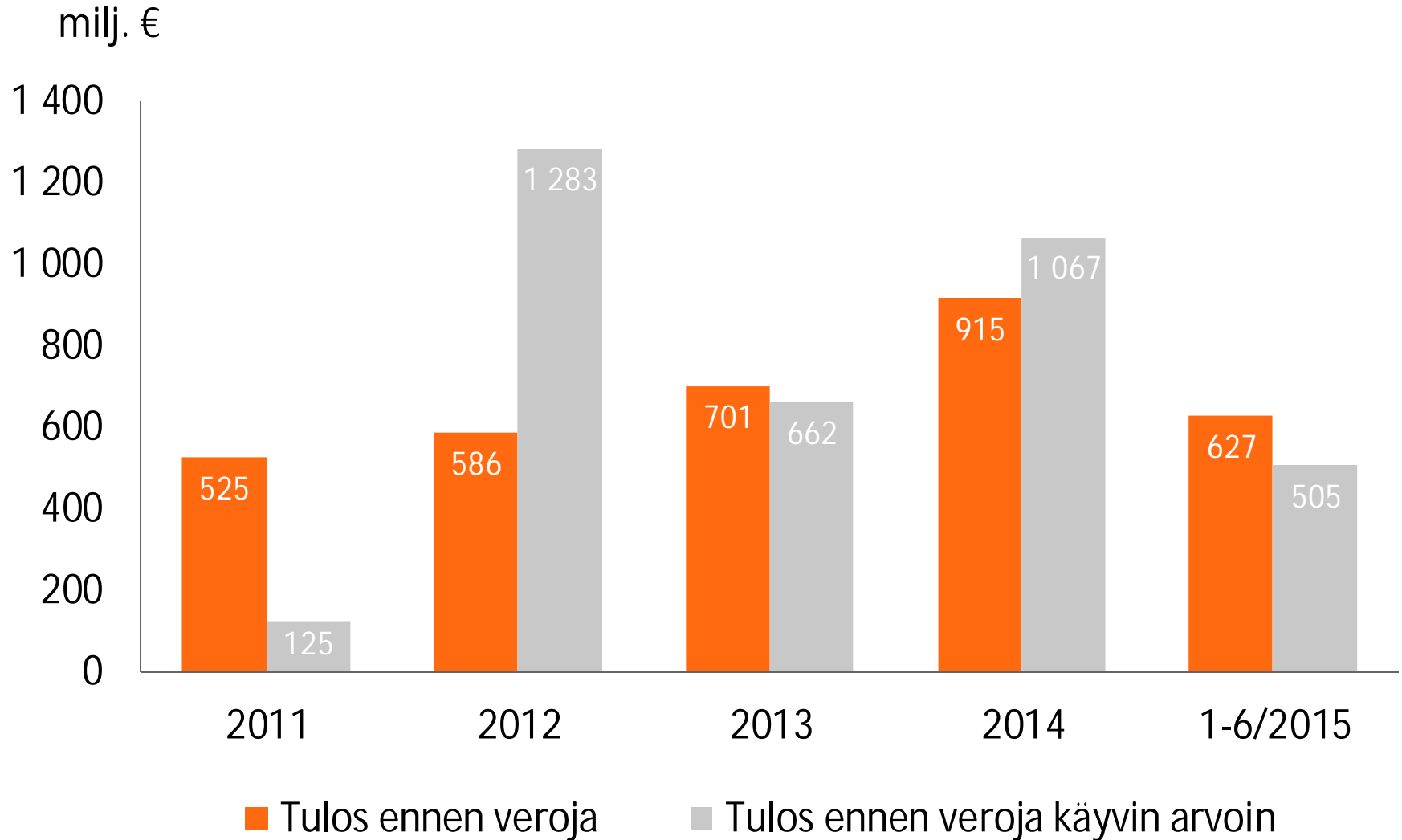


5-vuotisaikasarjat

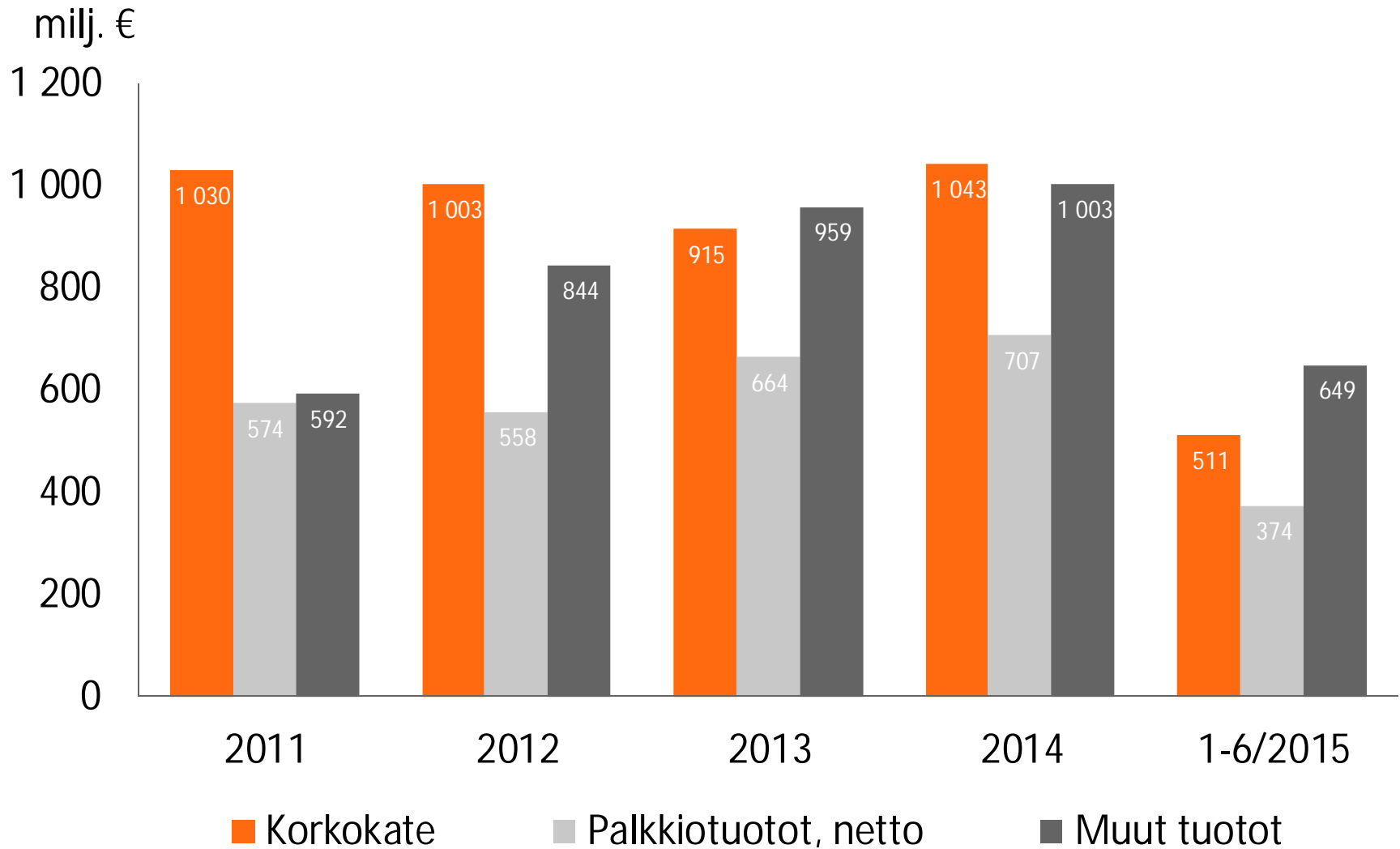
OP Ryhmän tulos ennen veroja ja taloudellisen pääomavaateen tuotto



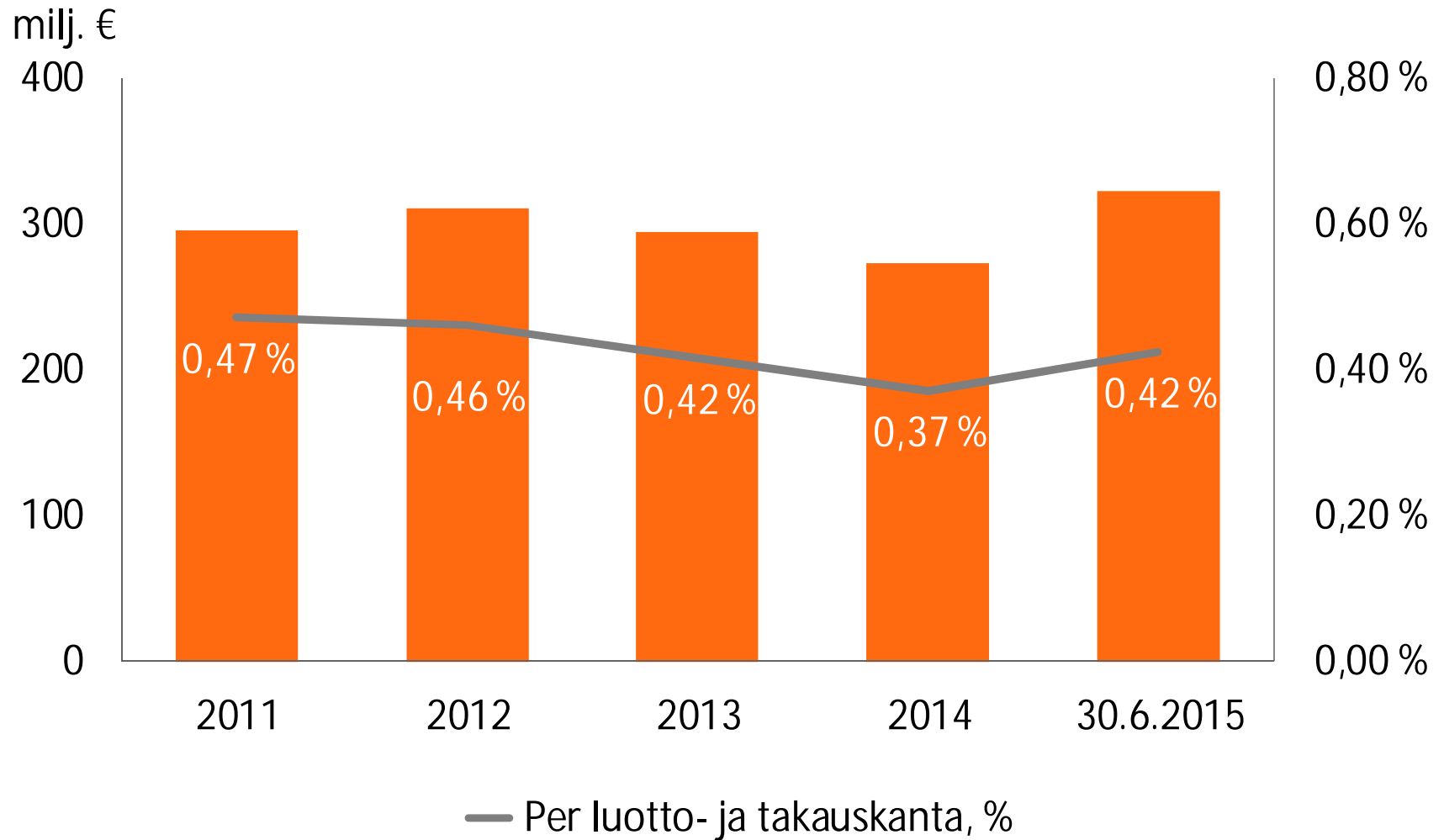
OP Ryhmän tulos ennen veroja



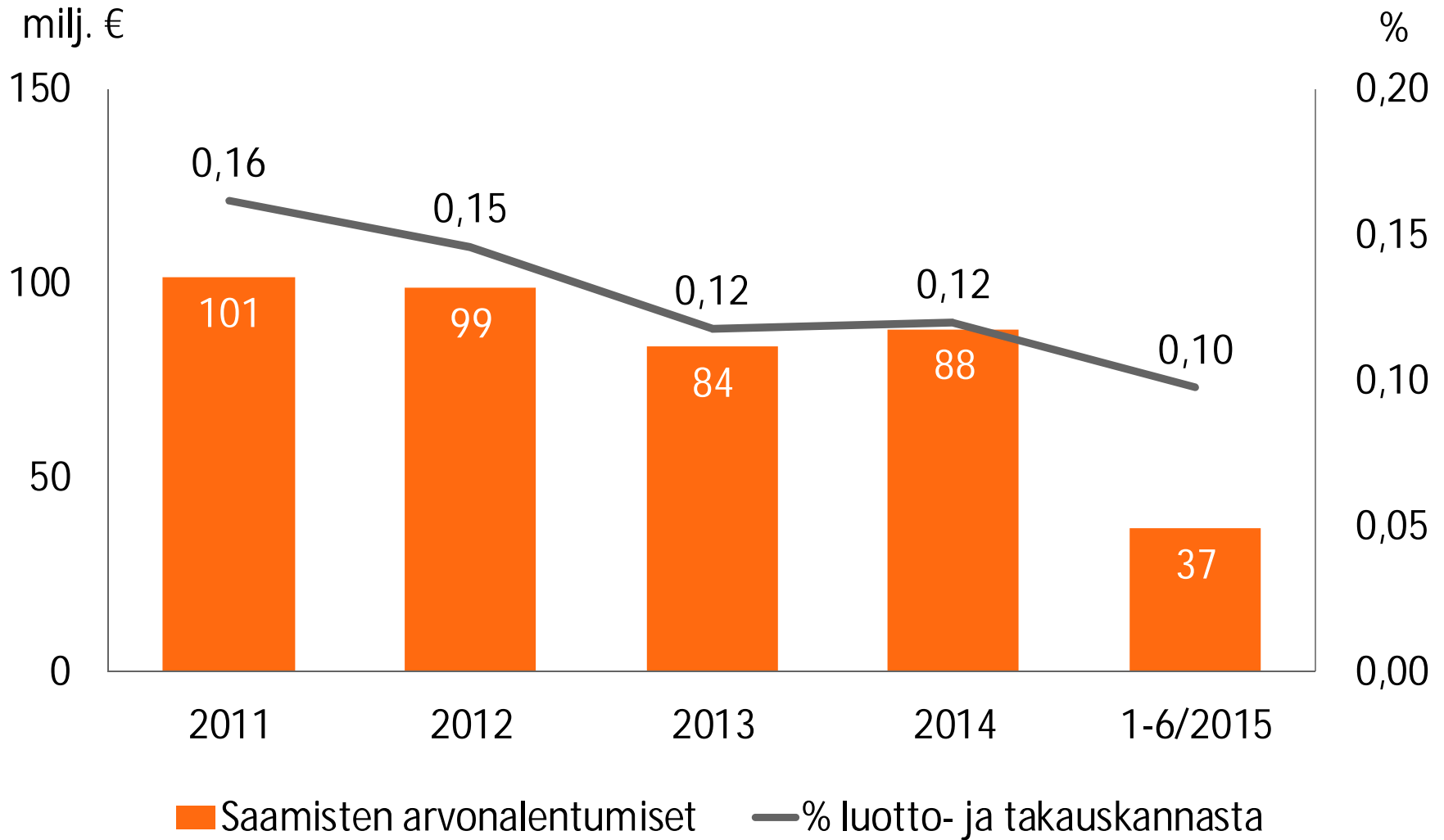
OP Ryhmän tuotot



OP Ryhmän yli 90 pv erääntyneet saamiset

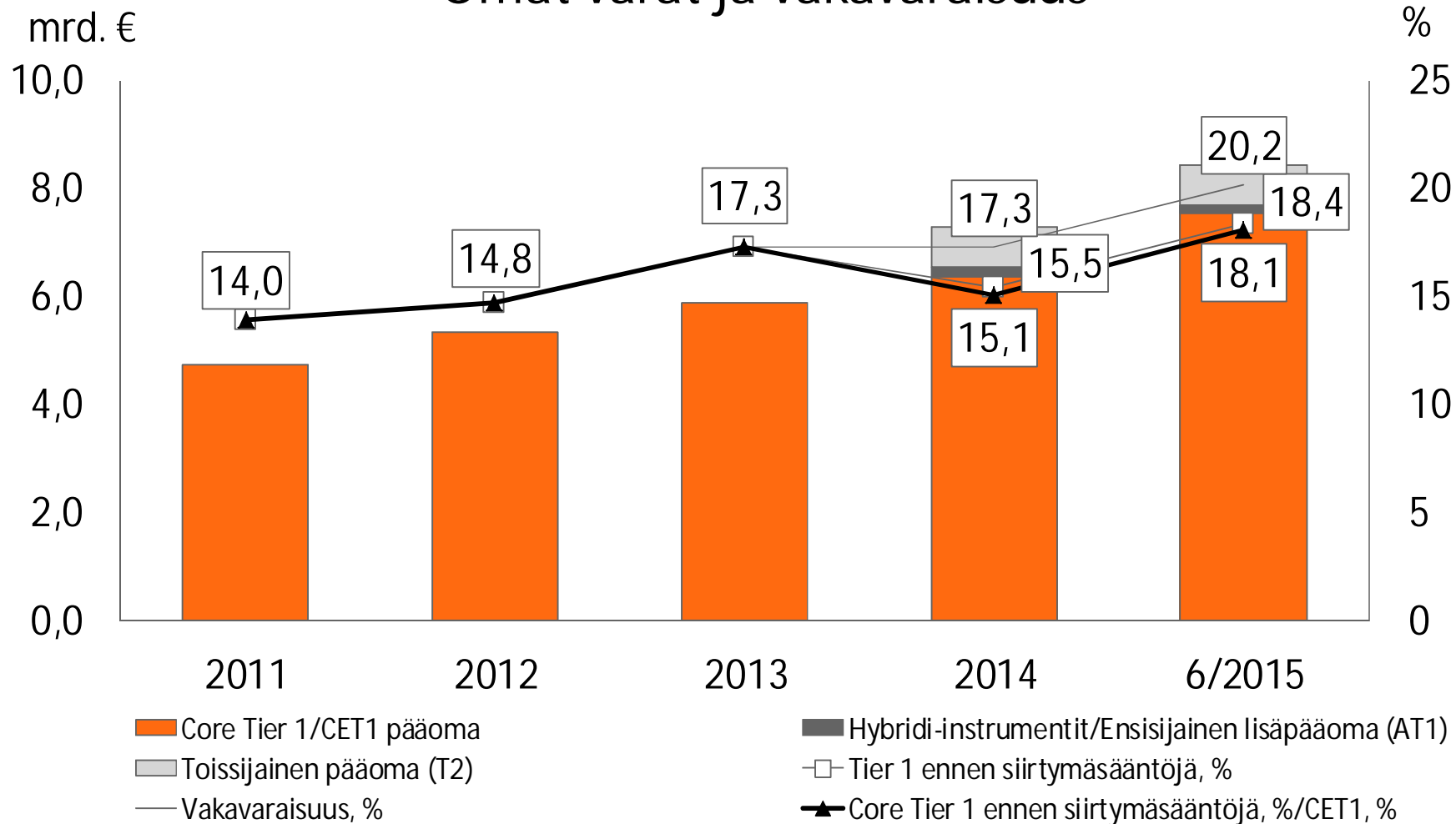


OP Ryhmän saamisten arvonalentumiset



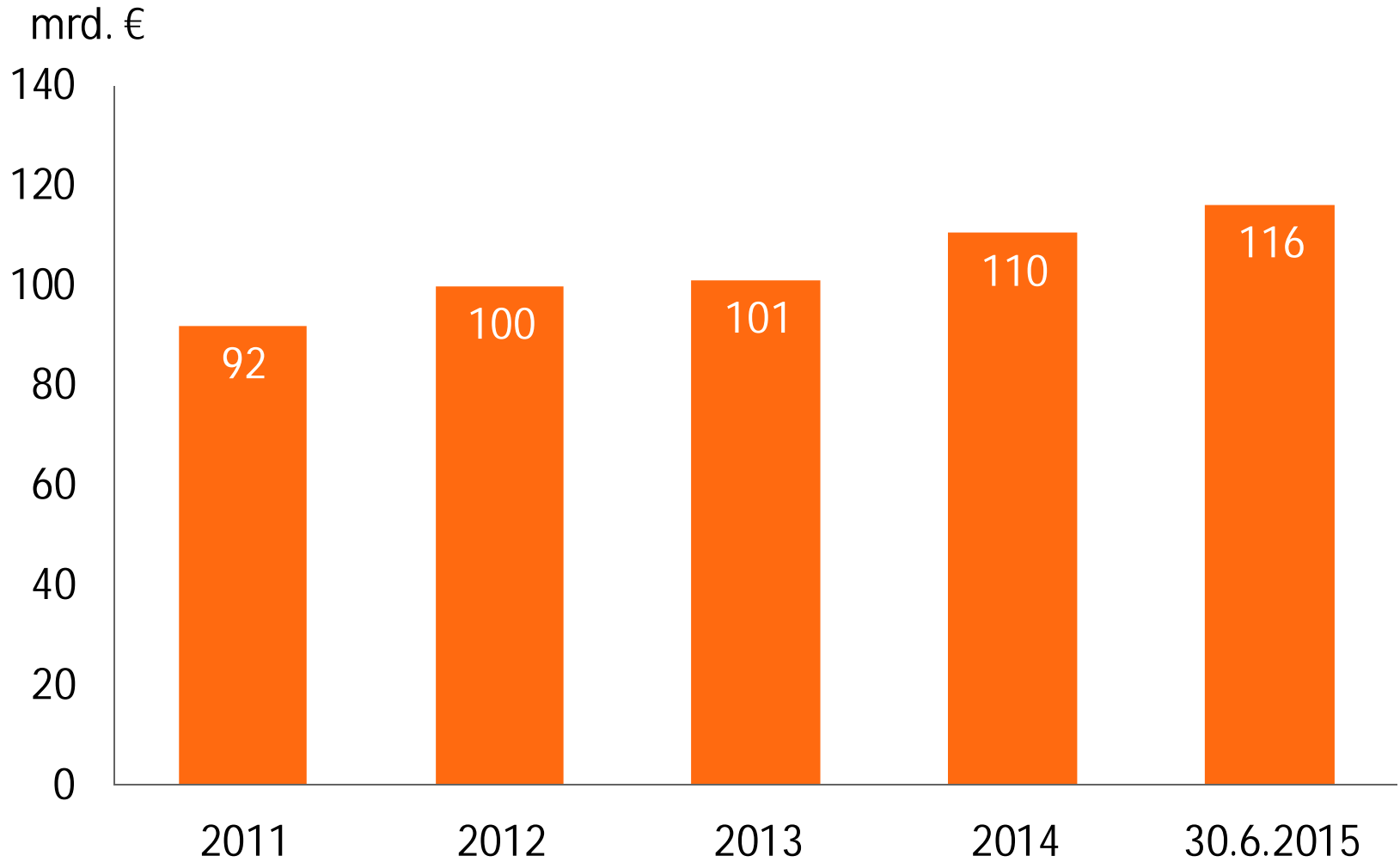
Osuuspankkien yhteenliittymä

Omat varat ja vakavaraisuus



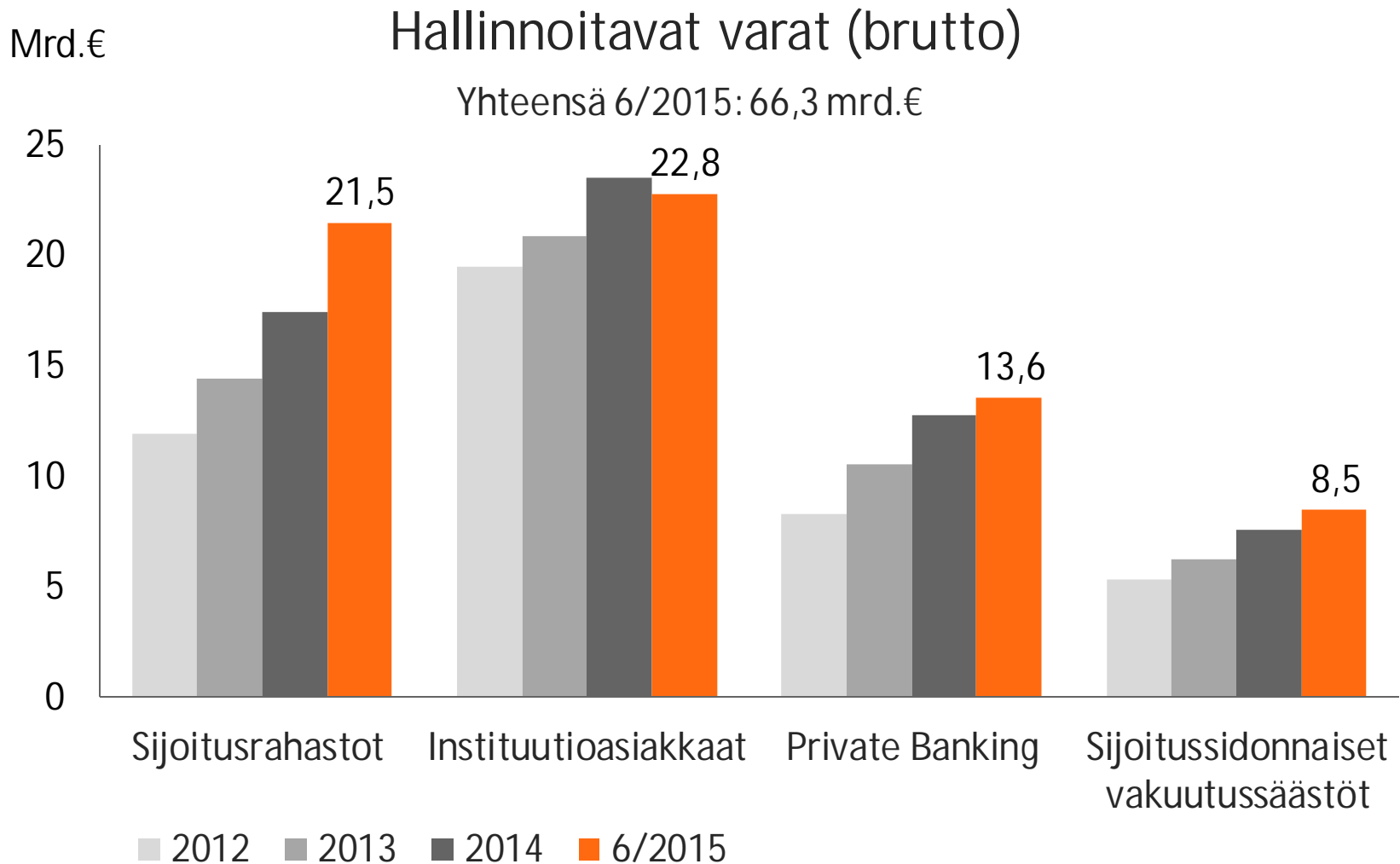
2013 asti CRD3 mukaan ennen IRBA siirtymäsäännöksiä (Basel I lattia)

OP Ryhmän taseen loppusumma

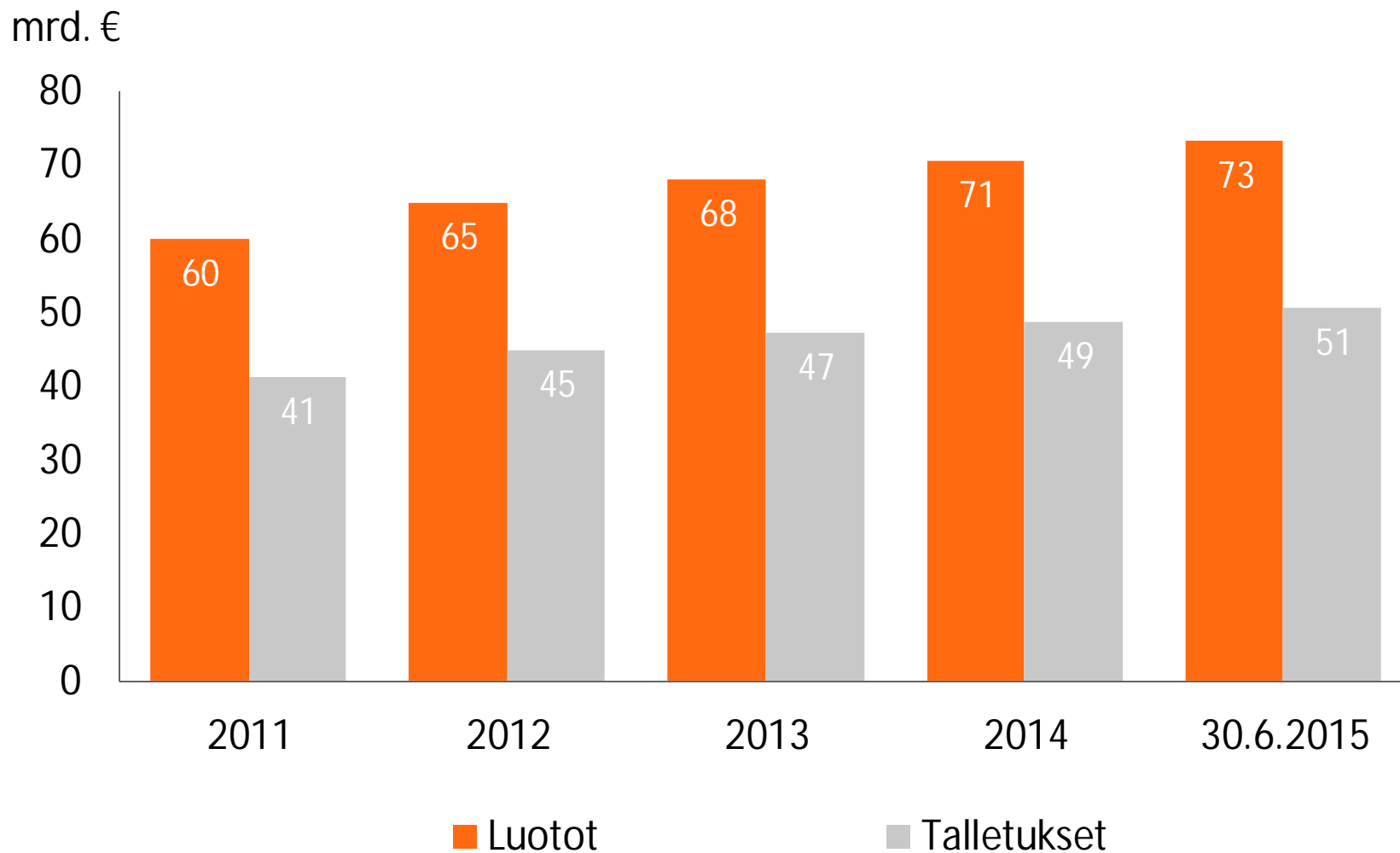


OP Ryhmä

Varallisuudenhoito

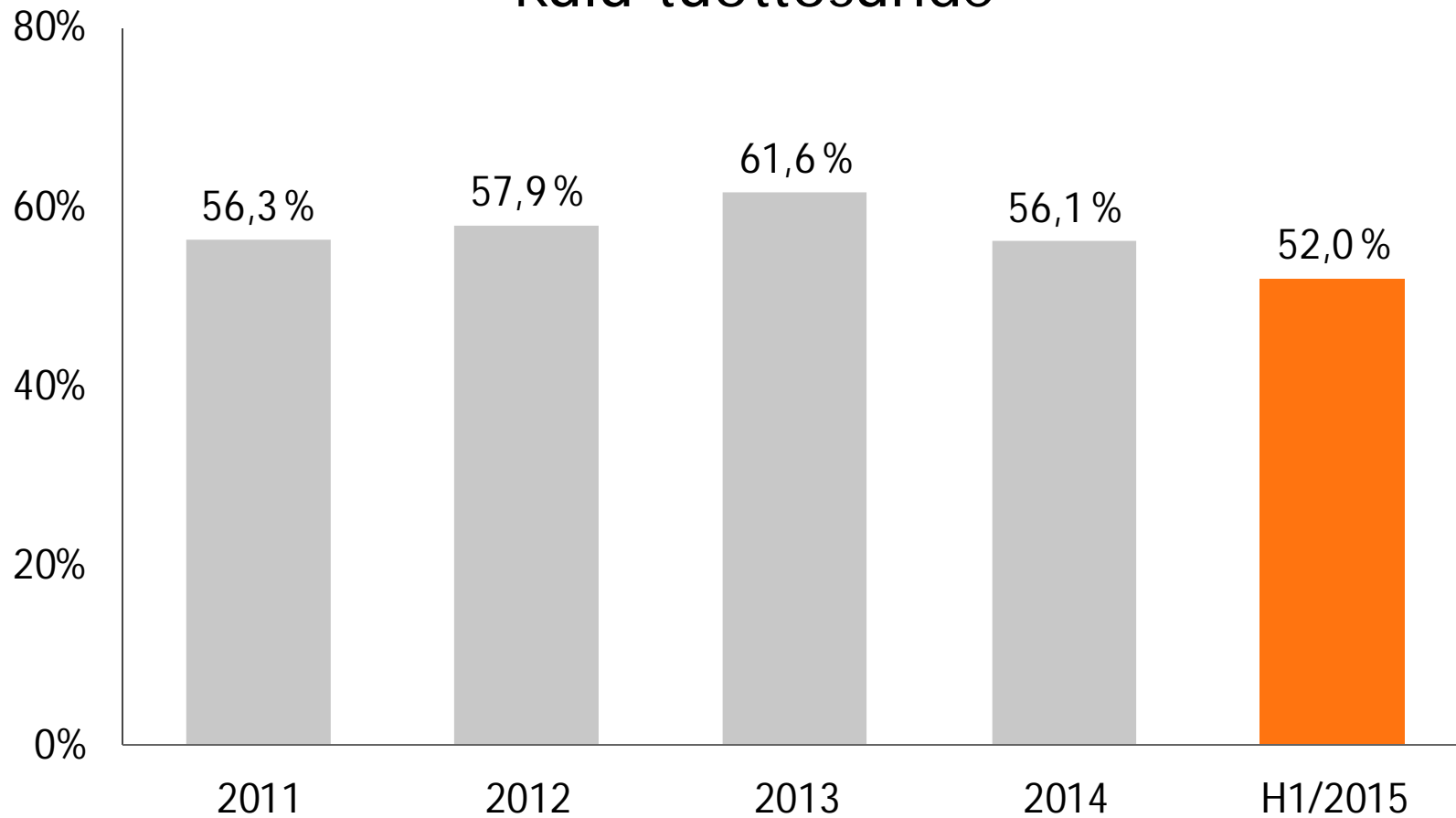


OP Ryhmän luotot ja talletukset



OP Ryhmä Pankkitoiminta

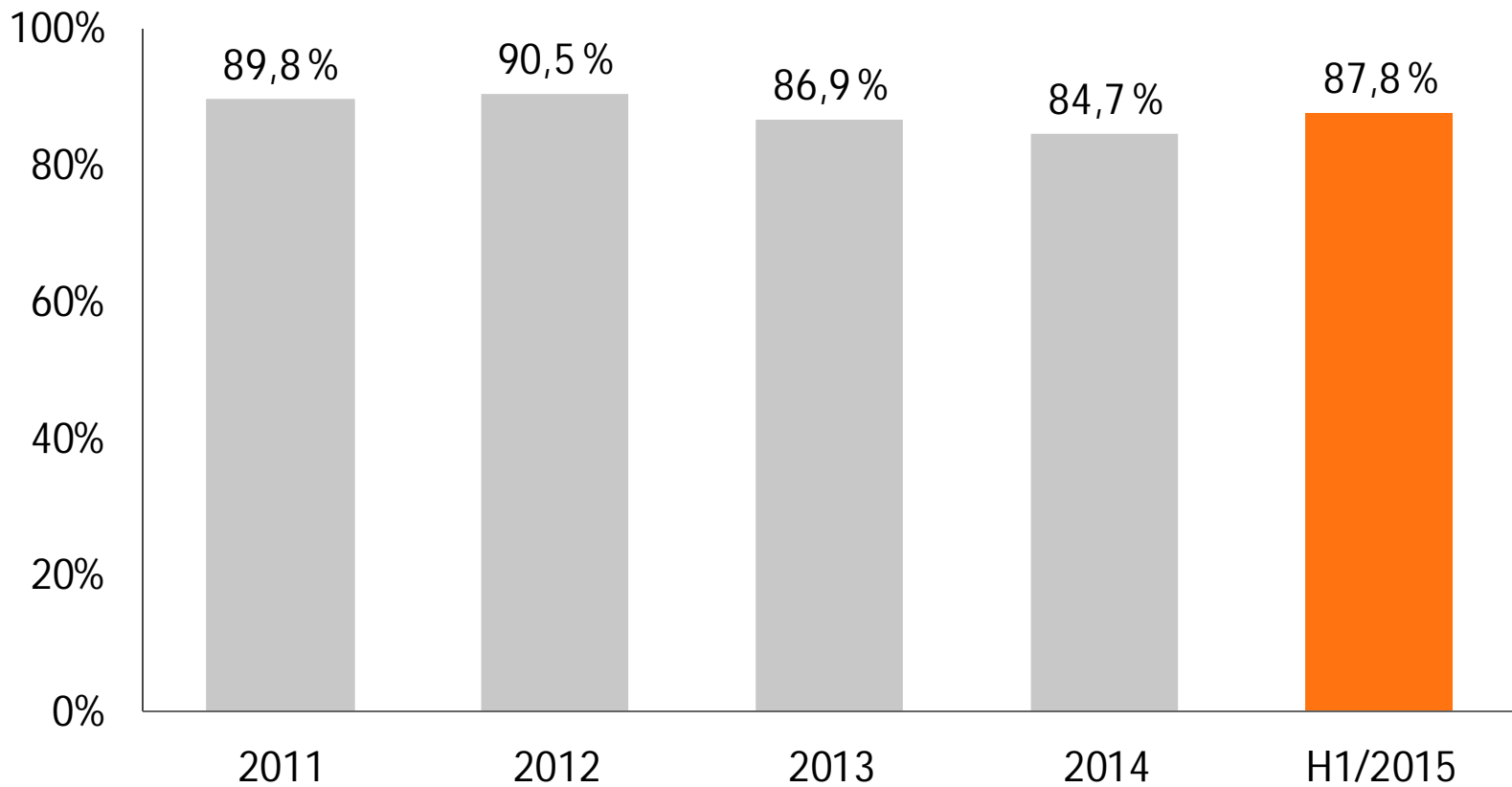
Kulu-tuottosuuhde



OP Ryhmä

Vahinkovakuutus

Operatiivinen yhdistetty kulusuhde





Kiitos