

Pohjola Kiina XI/2012

Pohjola Kiina XI/2012

Liikkeeseenlaskija: Pohjola Pankki Oyj

Merkintäaika: 20.8. – 21.9.2012

Laina-aika: noin 5 vuotta

Kohde-etuus: Osakeindeksi

Merkintäpaikat: Osuuspankit ja
www.op.fi/joukkolainat

Pohjola Kiina XI/2012

Kiina kuului vielä reilut 30 vuotta sitten maailman köyhimpien valtioiden joukkoon. Nykyään Kiinan talous on bruttokansantuotteeltaan maailman toiseksi suurin ja odotuksena on, että maan poikkeuksellisen nopean talouskasvun johdattamana Kiinan talous nousee lähivuosina Yhdysvaltain ohi maailman suurimmaksi. Kiinalaisyhtiöt hyötyvät maan voimakkaasta talouskasvusta ja Pohjola Kiina XI/2012 -indeksilainan avulla sijoittajat pääsevät tavoittelemaan tuottoja suurimpien manerkiinalaisten yhtiöiden odotetusta kurssinoususta Hang Seng China Enterprises -indeksin kautta.

Kiinan talous on ollut maailmantalouden tärkein moottori jo pitkään ja maan talouskehitys on useiden vuosien ajan kyennyt ylittämään optimistisimmatkin odotukset. Viimeisen reilun vuoden aikana Kiinan talouskehitykseen liittyvä epävarmuus on kuitenkin painanut osakekurssia talouden kasvuennusteiden laskun myötä. Kasvuennusteita on laskettu viranomaisien jarruttaessa erityisesti ylikuumentuneen kiinteistösektorin aktiviteettia sekä ohjatessa kotimaisen kysynnän painopistettä yksityiseen kulutukseen investointiaktiviteetin kustannuksella. Talouden jarrutuksen ohella lisääntyneet kustannuspaineet sekä epävarmuus kiinteistösektorin kehityksestä ovat painaneet kiinalaisyritysten osakekurssia lähelle niiden matalimpia tasoja lähes kolmeen vuoteen. Kuluva vuoden alkupuolelle aloitettu rahapoliittinen elvytys näyttää kuitenkin vakiinnuttavan talouskehitystä ja niin Kansainvälinen valuuttarahasto IMF kuin uutistoimisto Bloombergin keräämä konsensuskin odottaa maan kokonaistuotannon kasvun asettuvan tänä ja ensi vuonna 8-8,5 %:n haarukkaan. Näin ollen Kiinan talous olisi hidastumisestaan huolimatta selvästi maailman nopeimmin kasvava suuri talous. Vertailun vuoksi Kansainvälinen Valuuttarahasto ennustaa euroalueen talouskasvun supistuvan 0,5 prosenttia vuonna 2012.

Vaikka talouskasvu jäisikin tulevina vuosina hieman viime vuosien huikkea kehitystä vaatimattommaksi, tukisi odotettu talouskasvu ja hitaammin nouseva kustannusinflaatio todennäköisesti myös kiinalaisyritysten kannattavuuskehitystä. Bloombergin konsensusennuste odottaakin Hang Seng China Enterprises -indeksin osakekohtaisen tuloskasvun kiihtyvän ensi vuonna runsaaseen 10 %:iin vuosien 2011-2012 vaatimattomamman kehityksen jälkeen. Mikäli tuloskasvu on kiihtymässä, tarjoaa historiallisesti erittäin maltillinen nykyinen arvostustaso houkuttelevan ostopaikan kiinalaisosakkeille. Hang Seng China Enterprises -indeksin ensi vuoden P/E-kerroin on tällä hetkellä ainoastaan hieman yli 7.

Mikä on Hang Seng China Enterprises -indeksi?

Hang Seng China Enterprises -indeksi on markkina-arvopainotteinen hintaindeksi, joka sisältää noin 40 kiinalaista, Hongkongin pörssiin listattua yhtiötä. Indeksissä on edustettuina muun muassa teknologia-, telekommunikaatio- ja lääketointialat sekä monia pankki-, vakuutus- ja energiatoimialan yhtiöitä. Yksittäisen yhtiön paino on indeksissä rajoitettu 15 prosenttiin.

Miksi sijoittaa Hang Seng China Enterprises -indeksiin Pohjola Kiina XI/2012 -indeksilainan kautta?

Ulkomaisilta sijoittajilta Manner-Kiinan pörssit ovat edelleen pääosin suljettuja. Ulkomaisille sijoittajille yleisin tapa sijoittaa kiinalaisiin yhtiöihin onkin tehdä se Hongkongin osakemarkkinoiden kautta. Hyvät kasvunäkymät ja alhaiset arvostustasot tekevät Kiinan osakemarkkinoista houkuttelevan sijoituksen. Lisäksi indeksisijoitus tarjoaa sijoittajalle hyvän hajautushyödyn.

HSCEI-indeksiin kuuluvat osakkeet arvostetaan Hongkongin dollareissa. Mahdollinen indeksihyvitys määritellään myös

Hongkongin dollareissa ja muunnetaan euroiksi ennen maksua sijoittajalle.

Pohjola Kiina XI/2011 -indeksilainan avulla sijoittaja pääsee tavoittelemaan tuottoja odotetusta Hang Seng China Enterprises -indeksin kurssinoususta.

Lähde: Pohjola Markets Osaketutkimus

Joukkolainan riskit

Jos joukkolainaa pidetään takaisinmaksupäivään (16.10.2017) asti, sen nimellispääomaan ei kohdistu osake-, korko- tai valuuttamarkkinoiden riskiä. Liikkeeseenlaskija maksaa sijoittajalle eräpäivänä vähintään lainan nimellisarvon (katso myös Liikkeeseenlaskijariski). Mikäli sijoittaja myy lainan ennen eräpäivää, hänellä saattaa olla esimerkiksi markkinakehitykseen liittyvä riski, minkä johdosta voi syntyä luovutustappiota. Myös lainaehdojen mukaisen ennenaikaisen takaisinmaksun tapahtuessa maksettava määrä voi olla yli tai alle lainan nimellisarvon. Yleisesti voidaan sanoa, että lainan ostohetken ja myyntihetken tai ennenaikaisen takaisinmaksuhetken välisenä aikana esimerkiksi korkotason nousu voi laskea lainan arvoa. Vastaavasti yleisen korkotason lasku puolestaan voi nostaa lainan arvoa. Myös valuuttakurssimuutokset vaikuttavat indeksihyvitykseen. Lisäksi lainan tuottoon aina vaikuttaa myös kohde-etuuden kehitys. Jos laina pidetään takaisinmaksupäivään asti eikä maksettavaa indeksihyvitystä muodostu, on vaihtoehdossa Plus lainan efektiivinen vuotuinen tuotto ylikurssin vuoksi negatiivinen (-1,87 %).

Liikkeeseenlaskijariski

Liikkeeseenlaskijan takaisinmaksukykyyn liittyvällä riskillä tarkoitetaan riskiä siitä, että liikkeeseenlaskija tulee maksukyvyttömäksi eikä pysty vastaamaan maksuvelvoitteistaan. Sijoittaja voi liikkeeseenlaskijan mahdollisen maksukyvyttömyyden johdosta menettää sijoittamansa pääoman sekä mahdollisen tuoton kokonaan tai osittain. Pohjola Pankki Oyj on vakaa vuonna 1902 perustettu liikepankki ja OP-Pohjola-ryhmän keskusrahailaitos. Pohjola Pankki Oyj:n A-sarjan osake on noteerattu vuodesta 1989 lähtien NASDAQ OMX Helsinki Oy:ssä. Pohjola Pankki Oyj:n kansainvälinen luottokelpoisuusluokitus on Aa3 (Moody's) ja AA- (Standard & Poor's), mikä vastaa vahvaa luottokelpoisuutta (tilanne 8.8.2012).

Lisenssi

Pohjola Pankki Oyj:llä on lisenssisopimuksen mukaan oikeus käyttää alla olevaa indeksiä tämän joukkolainaemission yhteydessä. Lisenssisopimuksen mukaan Pohjola Pankki on velvollinen sisällyttämään seuraavan tekstin markkinointimateriaaliin:

"The Hang Seng China Enterprises Index (the "Index") is published and compiled by Hang Seng Indexes Company Limited pursuant to a licence from Hang Seng Data Services Limited. The mark and name Hang Seng China Enterprises Index are proprietary to Hang Seng Data Services Limited. Hang Seng Indexes Company Limited and Hang Seng Data Services Limited have agreed to the use of, and reference to, the Index by POHJOLA BANK PLC in connection with "Pohjola Kiina XI/2012" (the "Product"), BUT NEITHER HANG SENG INDEXES COMPANY LIMITED NOR HANG

Valitse kahdesta vaihtoehdosta:

Vaihtoehto Neutraali

sopii varovaiselle sijoittajalle

- Laina-aika noin 5 vuotta
- Emissiokurssi 100 %
- Tuottokerroin 0,75*
- Nimellispääoma maksetaan takaisin, jos laina pidetään takaisinmaksupäivään (16.10.2017) asti.

Sijoittajalle maksettavan tuoton laskeminen:

Sijoituksen tuotto on sidottu HKD määräiseen Hang Seng China Enterprises -indeksiin (Bloomberg: HSCEI), johon sisältyy noin 40 pörssiaketta/pörssiyritystä Kiinasta. Indeksien arvonmuutos lasketaan kuukausittaisten tuottojen perusteella siten, että kolme parasta kuukausituottoa laina-ajalta jätetään huomioimatta (57 kuukausituottoa 60:sta huomioiden). Laina-ajan päättyessä indeksiyhytyys lasketaan siten, että indeksin positiivinen arvonmuutos muunnetaan

Vaihtoehto Plus

sopii rajattua riskiä sietävälle sijoittajalle, jolla on korkeammat tuottotavoitteet

- Laina-aika noin 5 vuotta
- Emissiokurssi 110 %
- Tuottokerroin 2,00*
- Nimellispääoma maksetaan takaisin, jos laina pidetään takaisinmaksupäivään (16.10.2017) asti.

euroiksi ja kerrotaan tuottokertoimella 0,75* vaihtoehdossa Neutraali ja tuottokertoimella 2,00* vaihtoehdossa Plus.

Mikäli laina-ajalta jätetään huomioimatta indeksin kehitys eräpäivänä on negatiivinen tai nolla, indeksiyhytyystä ei makseta. Sijoittajalle maksetaan eräpäivänä kuitenkin vähintään lainan nimellisarvo. Tällöin on vaihtoehdossa Neutraali lainan efektiivinen vuotuinen tuotto 0,00 % ja vaihtoehdossa Plus, ylikurssin takia negatiivinen (-1,87 %). Lainalla ei ole vakuutusta.

Esimerkkejä indeksiyhytyksen laskemisesta

Esimerkki 1

	Neutraali	Plus
Emissiokurssi	100 %	110 %
Sijoituksen nimellismäärä, €	15 000	15 000
Sijoittaja maksaa, €	15 000	16 500
Indeksien arvonmuutos	50 %	50 %
Tuottokerroin*	0,75	2,00
Indeksiyhytyys**	37,50 %	100,00 %
Sijoittajalle maksetaan, €	20 625	30 000
Todellinen vuosituotto	6,51 %	12,56 %

* Tuottokertoimet ovat alustavia.

** Mahdollinen Indeksiyhytyys määritetään Hongkongin dollareissa ja muunnetaan euroiksi ennen maksua sijoittajalle

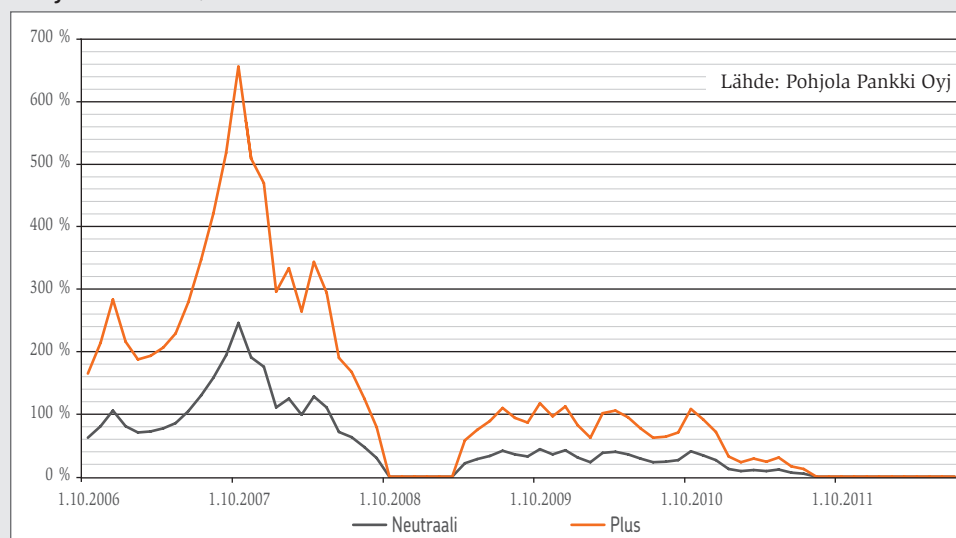
Esimerkki 2

	Neutraali	Plus
Emissiokurssi	100 %	110 %
Sijoituksen nimellismäärä, €	15 000	15 000
Sijoittaja maksaa, €	15 000	16 500
Indeksien arvonmuutos	-50 %	-50 %
Tuottokerroin*	0,75	2,00
Indeksiyhytyys**	0,00 %	0,00 %
Sijoittajalle maksetaan, €	15 000	15 000
Todellinen vuosituotto	0,00 %	-1,87 %

Esimerkki 3

	Neutraali	Plus
Emissiokurssi	100 %	110 %
Sijoituksen nimellismäärä, €	15 000	15 000
Sijoittaja maksaa, €	15 000	16 500
Indeksien arvonmuutos	15 %	15 %
Tuottokerroin*	0,75	2,00
Indeksiyhytyys**	11,25 %	30,00 %
Sijoittajalle maksetaan, €	16 688	19 500
Todellinen vuosituotto	2,13 %	3,36 %

Pohjola Kiina XI/2012 – lainan historiallinen tuotto



Kuvaaja kertoo vastaavaan indeksilainaan 1.10.2001 - 1.10.2006 tehdyn sijoituksen (Neutraali ja Plus vaihtoehdot) historiallisen tuoton laina-ajalta, mikäli vastaavanlaisin ehdoin liikkeeseen laskettuja lainoja olisi eräntynyt kuvan mukaisina päivinä 1.10.2006 - 1.7.2012. Historiallinen kehitys ei ole tae tulevalta.

SENG DATA SERVICES LIMITED WARRANTS OR REPRESENTS OR GUARANTEES TO ANY BROKER OR HOLDER OF THE PRODUCT OR ANY OTHER PERSON (i) THE ACCURACY OR COMPLETENESS OF ANY OF THE INDEX(ES) AND ITS COMPUTATION OR ANY INFORMATION RELATED THERETO; OR (ii) THE FITNESS OR SUITABILITY FOR ANY PURPOSE OF ANY OF THE INDEX(ES) OR ANY COMPONENT OR DATA COMPRISED IN IT; OR (iii) THE RESULTS WHICH MAY BE OBTAINED BY ANY PERSON FROM THE USE OF ANY OF THE INDEX(ES) OR ANY COMPONENT OR DATA COMPRISED IN IT FOR ANY PURPOSE, AND NO WARRANTY OR REPRESENTATION OR GUARANTEE OF ANY KIND WHATSOEVER RELATING TO ANY OF THE INDEX(ES) IS GIVEN OR MAY BE IMPLIED. The process and basis of computation and compilation of any of the Index(es) and any of the related formula or formulae, constituent stocks and factors may at any time be changed or altered by Hang Seng Indexes Company Limited without notice. TO THE EXTENT PERMITTED BY APPLICABLE LAW, NO RESPONSIBILITY OR LIABILITY IS ACCEPTED BY HANG SENG INDEXES COMPANY LIMITED OR HANG SENG DATA SERVICES LIMITED (i) IN RESPECT OF THE USE OF AND/OR REFERENCE TO ANY OF THE INDEX(ES) BY POHJOLA BANK PLC IN CONNECTION WITH THE PRODUCT; OR (ii) FOR ANY INACCURACIES, OMISSIONS, MISTAKES OR ERRORS OF HANG SENG

INDEXES COMPANY LIMITED IN THE COMPUTATION OF ANY OF THE INDEX(ES); OR (iii) FOR ANY INACCURACIES, OMISSIONS, MISTAKES, ERRORS OR INCOMPLETENESS OF ANY INFORMATION USED IN CONNECTION WITH THE COMPUTATION OF ANY OF THE INDEX(ES) WHICH IS SUPPLIED BY ANY OTHER PERSON; OR (iv) FOR ANY ECONOMIC OR OTHER LOSS WHICH MAY BE DIRECTLY OR INDIRECTLY SUSTAINED BY ANY BROKER OR HOLDER OF THE PRODUCT OR ANY OTHER PERSON DEALING WITH THE PRODUCT AS A RESULT OF ANY OF THE AFORESAID, AND NO CLAIMS, ACTIONS OR LEGAL PROCEEDINGS MAY BE BROUGHT AGAINST HANG SENG INDEXES COMPANY LIMITED AND/OR HANG SENG DATA SERVICES LIMITED in connection with the Product in any manner whatsoever by any broker, holder or other person dealing with the Product. Any broker, holder or other person dealing with the Product does so therefore in full knowledge of this disclaimer and can place no reliance whatsoever on Hang Seng Indexes Company Limited and Hang Seng Data Services Limited. For the avoidance of doubt, this disclaimer does not create any contractual or quasi-contractual relationship between any broker, holder or other person and Hang Seng Indexes Company Limited and/or Hang Seng Data Services Limited and must not be construed to have created such relationship."

* Tuottokerroin on alustava ja se vahvistetaan liikkeeseenlaskupäivänä. Vaihtoehdon Neutraali tuottokerroin on vähintään 0,50 ja Vaihtoehdon Plus tuottokerroin on vähintään 1,50.

Pohjola Kiina XI/2012 ehtojen tiivistelmä

Liikkeeseenlaskija:

Pohjola Pankki Oyj

Lainan nimi:

Pohjola Kiina XI/2012

Kohde-etuus:

Hang Seng China Enterprises Index (Bloomberg:HSCEI)
Hongkongin dollareissa

Velkakirjojen muoto:

Arvo-osuusmuotoinen

Velkakirjojen nimellisarvo:

1 000 euroa (minimimerkintä)

Merkintäaika:

20.8. – 21.9.2012

Liikkeeseenlaskupäivä:

26.9.2012

Eräpäivä:

16.10.2017

Emissiokurssi:

100 % vaihtoehto Neutraali
110 % vaihtoehto Plus

Merkintäpalkkio:

Ei merkintäpalkkiota

Vakuus:

Ei vakuutta

Verotus:

Lainan tuotto on lähdeveronalainen, mikäli se pidetään takaisinmaksupäivään (16.10.2017) asti.

Takaisinmaksumäärä:

Arvo-osuuksien omistajille maksetaan eräpäivänä lainan nimellispääoma sekä mahdollinen indeksihyvitys.

Noteeraus:

Laina haetaan noteerattavaksi NASDAQ OMX Helsinki Oy:öön, mikäli liikkeeseen laskettu määrä on vähintään Pörssin sääntöjen mukainen vähimmäismäärä.

Jälkimarkkinakaupankäynti:

Pohjola Pankki Oyj pyrkii antamaan ostonoteerauksia lainalle sen juoksuaikana normaaleissa markkinaolosuhteissa. Päivittäiseen noteeraukseen vaikuttaa osake-, korko-, ja valuuttamarkkinoiden sekä näiden johdannaismarkkinoiden kehitys.

Lainaan liittyvät kulut ja palkkiot:

Lainasta ei peritä merkintäpalkkiota. Lainan säilytyksestä peritään säilytyspalkkio, jonka osuuspankin omistajajäsen tai Helsingin OP Pankin etuasiakas voi maksaa bonuksillaan.

Strukturointikustannus:

Lainan strukturointikustannus perustuu lainan sisältämien korkojen johdannaissijoitusten arvoille arvostuspäivänä 3.8.2012. Vuotuinen strukturointikustannus on noin 0,97 % p.a. lainan nimellisarvosta. Strukturointikustannus määritellään lainakohtaisesti. Sen suuruus riippuu mm markkinaolosuhteista, kuten korkotason ja markkinavolatiliteetin muutoksista. Strukturointikustannus sisältää kaikki liikkeeseenlaskijalle lainasta aiheutuvat kulut, kuten liikkeeseenlasku-, lisenssi-, materiaali-, markkinointi-, selvitys- ja säilytyskustannukset.

Laina on osa liikkeeseenlaskijan varainhankintaa.

Ehto lainan liikkeeseenlaskun toteutumiselle:

Liikkeeseenlaskijalla on oikeus perua lainan liikkeeseenlasku, mikäli merkintöjen määrä jää alle kolmen miljoonan euron. Liikkeeseenlaskija peruuttaa lainan vaihtoehdon Neutraali liikkeeseenlaskun, mikäli sen tuottokerroin jää alle 0,50 Liikkeeseenlaskija peruuttaa vaihtoehdon Plus liikkeeseenlaskun, mikäli sen tuottokerroin jää alle 1,50.

Ennenaikainen takaisinmaksu:

Ennenaikainen takaisinmaksu on mahdollista vain, jos lain, viranomais määräyksen tai oikeus- tai viranomaiskäytännön muutoksen johdosta suojausinstrumentti joudutaan purkamaan. Tällöin liikkeeseenlaskija maksaa velkakirjojen haltijoille lainan suojausinstrumentin päättämishetkellä olevan markkina-arvon, joka voi olla yli tai alle lainan nimellisarvon.

Suojausinstrumentissa tapahtunut häiriö:

Liikkeeseenlaskijalla on suojausinstrumentissa tapahtuneen häiriön yhteydessä oikeus muuttaa lainakohtaisia ehtoja tarpeelliseksi katsomallaan tavalla mukaan lukien korvaamalla kohde-etuus toisella kohde-etuudella. Mikäli suojausinstrumentissa tapahtuu häiriö, liikkeeseenlaskija voi laskea indeksihyvityksen ennenaikaisesti ja vahvistaa takaisinmaksumäärän, jonka liikkeeseenlaskija maksaa markkinakorkoineen velkojille takaisinmaksupäivänä.

Saadakseen täydelliset tiedot liikkeeseenlaskijasta ja Pohjola Kiina XI/2012 lainasta, sijoittajan on tutustuttava sekä Finanssivalvonnan hyväksymään Pohjolan 28.5.2012 julkaistuun joukkovelkakirjaohjelman esitteeseen että lainakohtaisiin ehtoihin. Ohjelmaesite ja lainakohtaiset ehdot ovat saatavilla merkintäpaikoissa sekä osoitteessa www.op.fi/joukkolainat.

Tämän strukturoidun sijoitustuotteen riskiluokitus on osa Suomen Strukturoitujen Sijoitustuotteiden yhdistys ry:n jäsenilleen suosittelemaa strukturoitujen sijoitustuotteiden kolmiportaista riskiluokitusta. Riskiluokitus kuvaa karkeasti sijoitustuotteeseen liittyvää riskitasoa. Sijoittajan on tärkeää huomata, että mikään riskiluokka ei ole täysin riskitön. Riskiluokitus ei poista sijoittajan velvollisuutta perehtyä huolellisesti lainakohtaisiin ehtoihin ja mahdolliseen voimassaolevaan Pohjolan joukkovelkakirjaohjelman esitteeseen tai mahdolliseen sijoitusmuistioon ja niissä kerrottuihin riskeihin saadakseen täydelliset tiedot Liikkeeseenlaskijasta ja tästä lainasta. Sijoittaja vastaa aina itse omien sijoituspäätöstensä taloudellisista vaikutuksista.



RISKILUOKITUS: MATALA RISKI. PÄÄOMATURVA. Strukturoidut sijoitustuotteet, joissa nimellispääoma palautetaan eräpäivänä, mikäli liikkeeseenlaskija on maksukykyinen. Sijoituksessa voi olla enintään 15 % ylikurssia. Pääomaturva on voimassa ainoastaan eräpäivänä eikä se kata ylikurssia eikä sijoittajan maksamia palkkioita ja kuluja. Liikkeeseenlaskijan takaisinmaksukykyyn liittyvä riski on kuvattu tässä markkinointiesitteessä. Lisätietoja riskiluokituksesta Suomen Strukturoitujen Sijoitustuotteiden yhdistys ry:n Internet -sivuilta www.sijoitustuotteet.fi.

Pohjola Pankki Oyj
Kotipaikka: Helsinki, Y-tunnus 199920-7
PL 308, 00101 Pohjola
www.op.fi

Yhdessä hyvä tulee.

